

# LÜHIJUHEND



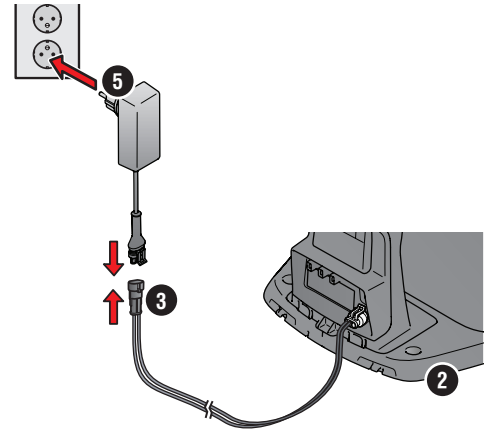
McCULLOCH Robotic Mower  
ROB S600/S800



Lisateabe ja juhiste lugemiseks lugege läbi kaasas olev kasutusjuhend või külastage veebisaiti [www.mcculloch.com](http://www.mcculloch.com).  
 Õppevideod paigaldamise kohta on saadaval veebisaidil [www.mcculloch.com](http://www.mcculloch.com).

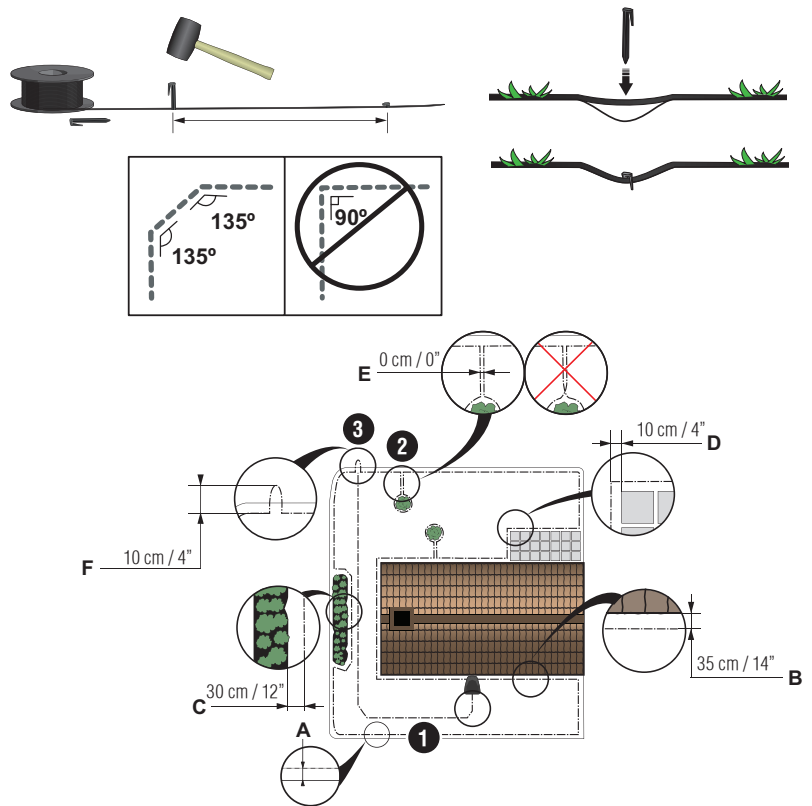
## 1. Laadimisjaama paigaldamine

1. Kinnitage laadimistorni alusplaat külge.
2. Asetage laadimisjaam tasasele ja ühtlasele pinnale, mille ümber oleks vaba ruumi.  
**MÄRKUS.** Kui soovite paigaldada laadimisjaama piiratud ruumiga kohta, veranda alla või nurka, lugege teavet kasutusjuhendist.
3. Ühendage madalpingekaabel laadimisjaama ja toiteallikaga.
4. Kui toiteallikas on väljas, paigaldage see maapinnast vähemalt 30 cm kõrgusele.
5. Ühendage toiteallikas 100-240 V seinakontakti.
6. Asetage robotniiduk laadimisjaama.
7. Hoidke kolm sekundit all nuppu **ON/OFF**, et robotniiduk sisse lülitada ja laadida akut piirdekaabli paigaldamise ajal.  
**MÄRKUS.** Ärge hakake seadme sätteid määrama enne, kui paigaldamistoimingud on lõpule viidud.

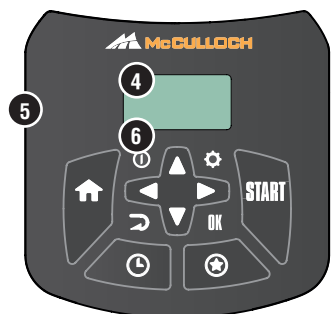
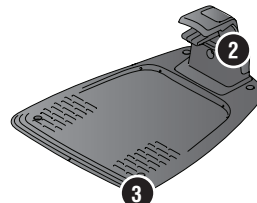


## 2. Piirdekaabli paigaldamine

1. Paigaldage piirdekaabel kaasas olevate vaiade abil või maase kaevates nii, et sellest moodustuks ring ümber tööala.  
**MÄRKUS.** Ärge tehke piirdekaabli paigaldamisel järske lookeid.
2. Kohandage piirdekaabli ja eri objektide vahekaugust.  
 A: paigaldage piirdekaabel ringina ümber kogu tööala.  
 B: kõrged takistused üle 5 cm, nt sein või aed.  
 C: madalad takistused 1–5 cm või madalad servad, nt lillepeenar.  
 D: muru pinnaga tasapinnalised objektid 0–1 cm, nt jalgteed, kivid.  
 E: moodustage alade isoleerimiseks saar.
3. Tehke aas piirdekaabli kohta, kuhu hiljem ühendatakse juhtkaabel (F).
4. Kallakutel, käiguteedel ja teisel niidualadel töötamise kohta lugege teavet kasutusjuhendist.



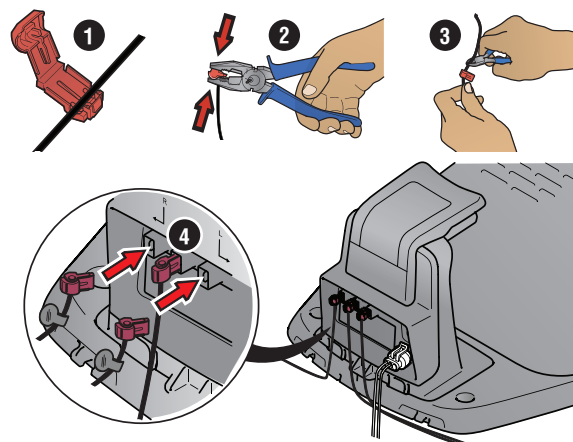
1. STOPP-nupp
2. LED laadimisjaama ning piirde- ja juhtkaablite toimimise kontrollimiseks
3. Laadimisjaam
4. Ekraan
5. Klahvistik
6. Sisse- ja väljalülitusnupp



### 3. Piirdekaabli ühendamine

1. Avage konnektor ja asetage piirdekaabel konnektoris.
2. Vajutage konnektor ja kaabel tangide abil kokku.
3. Lõigake kaabel ära 1–2 cm kauguselt konnektorite järelt.
4. Vajutage piirdekaabli konnektorid laadimisjaamal olevatele kontaktklemmidele, mis on tähistatud tähtedega L (vasakpoolne) ja R (parempoolne).

**MÄRKUS.** Parempoolne kaabel peab olema ühendatud laadimisjaama parempoolse kontaktklemmiga, vasakpoolne kaabel vasakpoolse kontaktklemmiga.



### 4. Juhtkaabli paigaldamine ja ühendamine

Paigaldage juhtkaabel, et juhtida robotniiduk muru kaugematesse osadesse ja aidata leida laadimisjaam.

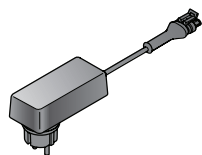
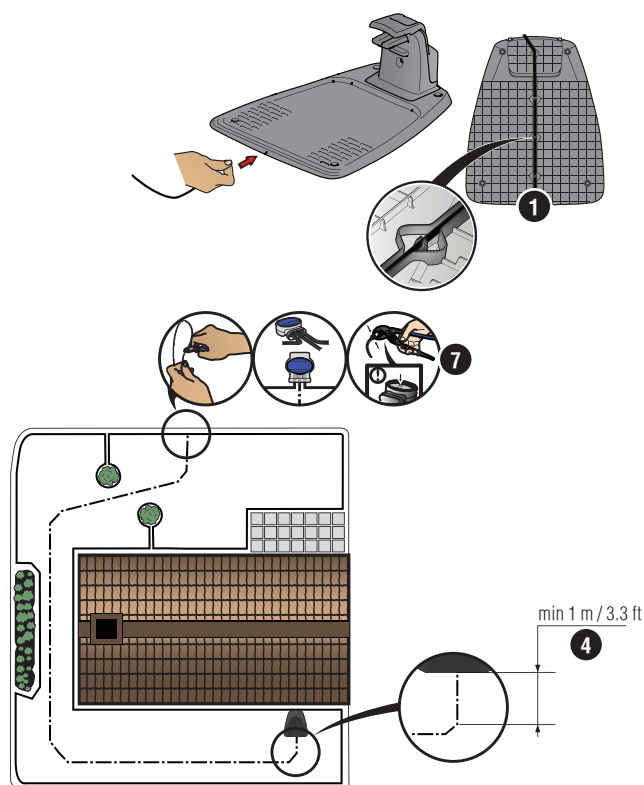
1. Lükake juhtkaabel läbi laadimisjaama põhja ja kinnitage see kiirlukustite abil.
2. Kinnitage juhtkaabli konnektor samamoodi nagu piirdekaabli puhul, vastavalt eespool antud juhistele.
3. Ühendage juhtkaabli konnektor laadimisjaama kontaktklemmiga, millel on tähis GUIDE (juht).
4. Tõmmake juhtkaabel laadimisjaama esiservast otsesuunas vähemalt 1 meetri kaugusele.
5. Vedage juhtkaabel laadimisjaamast piirdekaabli punktini (silmus), kus toimub juhtkaabli ühendamine vaiade abil või matke kaabel.

**MÄRKUS.** Juhtkaablist ei tohi jääda järskke lookeid ja see ei tohi minna üle piirdekaabli, nt üle saart moodustava piirdekaabli.

6. Lõigake piirdekaabel läbi selle aasa keskelt, mis moodustati punktis 2.3.
7. Ühendage juhtkaabel piirdekaabliga, sisestades piirdekaabli ja juhtkaabli liitmikku ning vajutades liitmiku tangide abil kokku.

**MÄRKUS.** Kui juhtkaabel on paigaldatud, kinnitage laadimisjaam maapinnale, kasutades komplekti kuuluvaid kruvisid ja sisekuuskantvõtit.

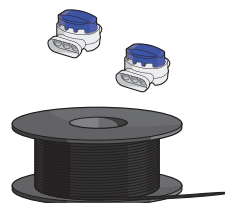
**MÄRKUS.** Kitsastes käikudes optimaalse jõudluse tagamiseks paigaldage juhtkaabel õigesti läbi käigu. Täiendavaid juhiseid lugege kasutusjuhendist.



Toiteallikas (toiteallika välivõlv võib olenevalt turust olla erinev)



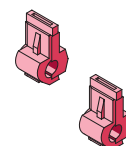
Madalpingekaabel



Piirdekaabel ja muhvid



Vaiad/klambrid



Konnektorid



Mööteriist

## 5. Robotniiduki käivitamine ja seiskamine

Robotniiduki esmakordsel käivitamisel algab käivitustsükkel, kus saate valida keele, riigi, kuupäeva, kellaaja ja isikliku PIN-koodi. Toimub ka juhtkaabli kalibreerimine, mille käigus robotniiduk järgib automaatselt juhtkaablit. Lisateavet leiate seadme kasutusjuhendist.

### Robotniiduki käivitamine

1. Avage klavvistiku kaas.
2. Hoidke kolm sekundit all nuppu **ON/OFF**. Displei lülitub sisse.
3. Sisestage **üles- ja allanooleklahvide** abil PIN-kood ja vajutage nuppu **OK**.

### Robotniiduki seiskamine

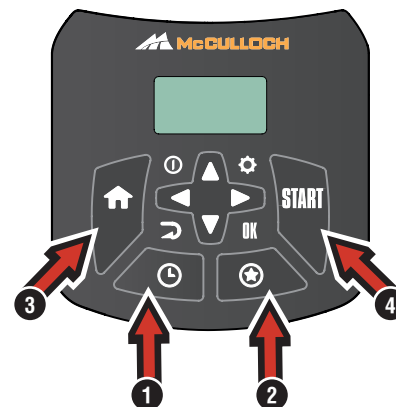
1. Vajutage nuppu **STOP**.



## 6. Seadistuse vahetamine

Kõik robotniiduki seadistused tehakse läbi menüüfunktsioonide. Lugege kasutusjuhendit ning viige end kurssi seadme menüüde ja seadetega.

1. Funktsiooni *Ajakava* kasutatakse teie tööalale sobiva niitmisaaja kohandamiseks. Kui robotniidukil lubatakse niita liiga palju, võib muru jätta tallatud mulje. Kasutage ajakava viisardit, et määrata sobiv niitmise ajakava. Vajutage nuppu **Ajakava**, valige *Viisard* ja sisestage tööala suurus. Kui soovite üksikute päevade niitmise ajakava seadistusi muuta, kasutage suvandit *Ajakava > Täpsemalt*.
2. Valige nupu **START** abil töörežiim, näiteks *Teisene niiduala*, *Võimsuslõikus* või *Kohtlõikus*.
3. Valige nupu **HOME** abil parkimisrežiim *Koju ja seisma* või *Koju ja ootele*.
4. Nupu **START** abil saate muruniiduki käivitada.



## Testige robotniidukit kitsastes käikudes

Kitsad käigud aias teevad niiduki jaoks laadimisjaama leidmise raskeks. Kontrollimaks, kas robotniiduk mahub läbi kitsastest käikudest, kasutage funktsiooni Test.

1. Asetage robotniiduk laadimisjaama.
2. Valige menüüs *Test (Sätted > Paigaldamine > Muru katvus > Veel > Test)* ja vajutage nuppu **OK**. Seejärel vajutage nuppu **START** ja sulgege luuk.
3. Kontrollige, kas robotniiduk liigub piki juhtkaablit läbi käigu.
  - a. Kui robotniiduk läbib kitsa käigu, on test edukalt läbitud.
  - b. Kui robotniiduk ei tule kitsa käigu läbimisega toime, veenduge, et juhtkaabel oleks paigaldatud vastavalt kasutusjuhendis esitatud juhiste.

