

TRUMPASIS VADOVAS

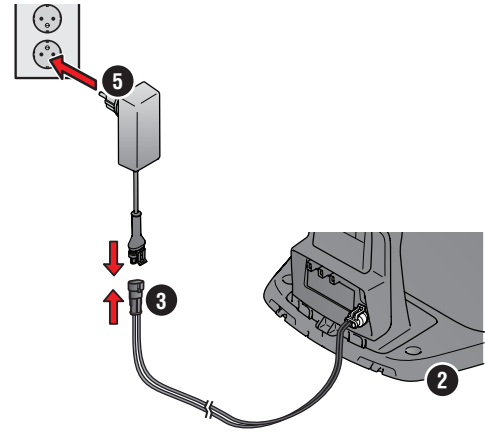


McCULLOCH Robotic Mower
ROB S600/S800

Prireikus daugiau informacijos ir instrukcijų, perskaitykite visą su gaminiu tiekiamą naudojimo instrukciją arba apsilankykite www.mcculloch.com
 Mokomųjų įrengimo vaizdo įrašų galima rasti www.mcculloch.com

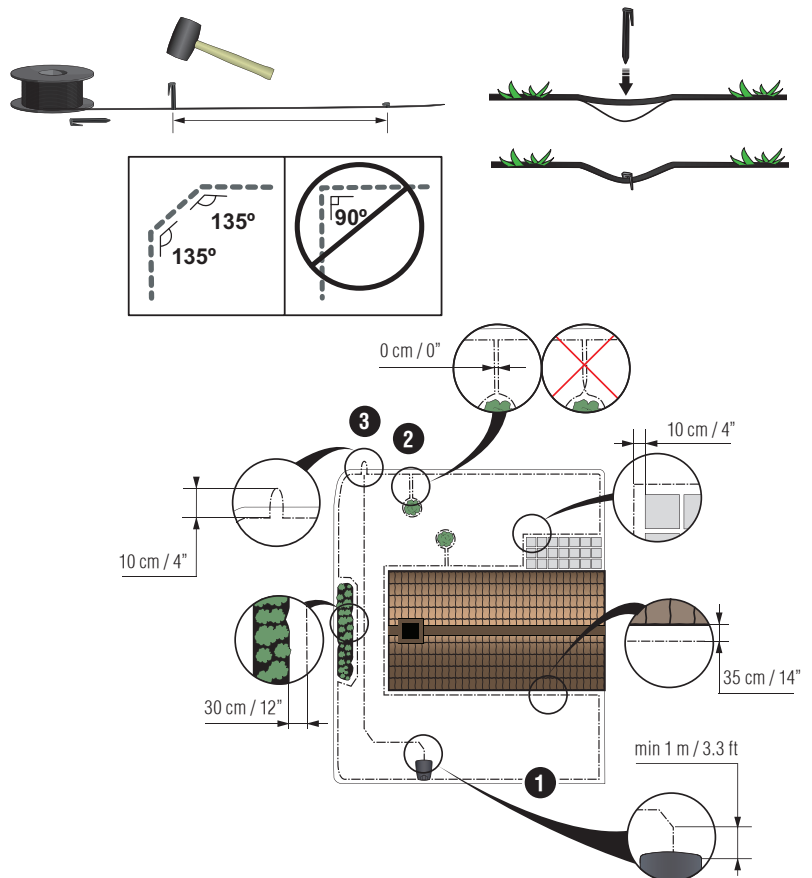
1. Įkrovimo stoties įrengimas

1. Pritvirtinkite įkrovimo bokštėlį prie pagrindo plokštės.
2. Padėkite įkrovimo stotį ant plokščio ir lygaus paviršiaus atviroje vietoje.
PASTABA. Norėdami įkrovimo stotį padėti ribotoje erdvėje arba kampe, perskaitykite naudojimo instrukciją.
3. Įjunkite įkrovimo stotį į energijos tiekimo tinklą naudodami žemos įtampos laidą.
4. Jei stotis įrengiama lauke, pakelkite maitinimo šaltinį ne mažiau kaip 30 cm / 12 col. nuo žemės.
5. Įjunkite laidą į 100–240 V elektros lizdą.
6. Pastatykite robotą vejamąją įkrovimo stotyje.
7. Nuspauskite **ON/OFF** jungiklį 3 sekundėms, kad įjungtumėte robotą vejamąją ir kad įkrautumėte akumuliatorių.
PASTABA. Toliau nereguliuokite jokių gaminio nustatymų, jei gamins dar neįrengtas.

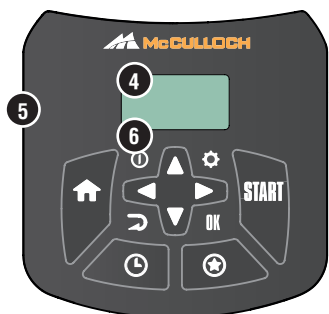
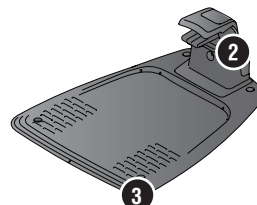


2. Kontūro laido tiesimas

1. Nutieskite kontūro laidą taip, kad jis apjuostų visą darbo zoną – naudokite pridėtus kuolus arba užkaskite laidą.
PASTABA. Tiesdami laidą nepalikite smailių išlinkių.
2. Išlaikykite atstumą tarp kontūro laido ir kitų objektų.
 A: Nutieskite kontūro laidą aplink darbo zoną suformuodami kilpą.
 B: Aukštos kliūtys: > 5 cm / 2 col, pvz., siena arba tvora.
 C: Žemos kliūtys: 1–5 cm / 0,4–2 col. arba nuožulnus kraštas, pvz., gėlių lysvė.
 D: Vejos lygyje esantys objektai: 0–1 cm / 0,4 col, pvz., takelis, grindinio trinkelės.
 E: Izoliuokite zonas suformuodami saleles.
3. Suformuokite kilpą kontūro laide ten, kur vėliau ketinate prijungti kreipiamąjį laidą (F).
4. Informacijos, kaip elgtis esant šlaitams, pravažiavimams ir šalutiniams plotams, ieškokite naudojimo instrukcijoje.



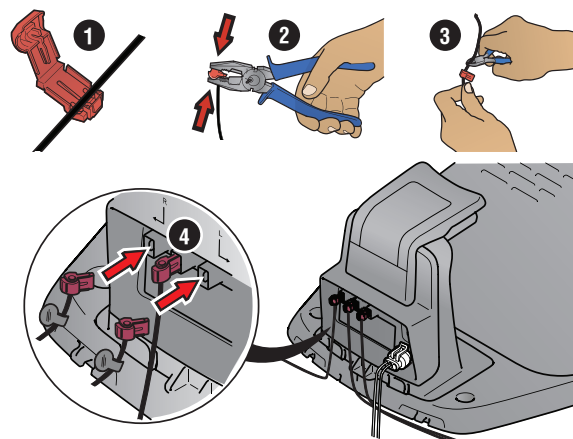
1. STOP mygtukas
2. Šviesos diodas, nurodantis, ar veikia kontūro ir kreipiamasis laidai
3. Įkrovimo stotis
4. Ekranėlis
5. Skydelis
6. ĮJUNGIMO / IŠJUNGIMO mygtukas



3. Kontūro laido prijungimas

1. Atidarykite jungtį ir įdėkite kontūro laidą į vidų.
2. Replėmis suspauskite jungtį ir laidą.
3. Laidą nukirpkite už 1–2 cm / 0,4–0,8 col. nuo jungčių.
4. Prispauskite kontūro laido jungtis prie įkrovimo stoties kontaktų gnybtų, pažymėtų L (kairė) ir R (dešinė).

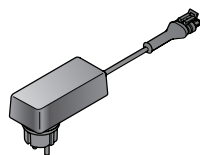
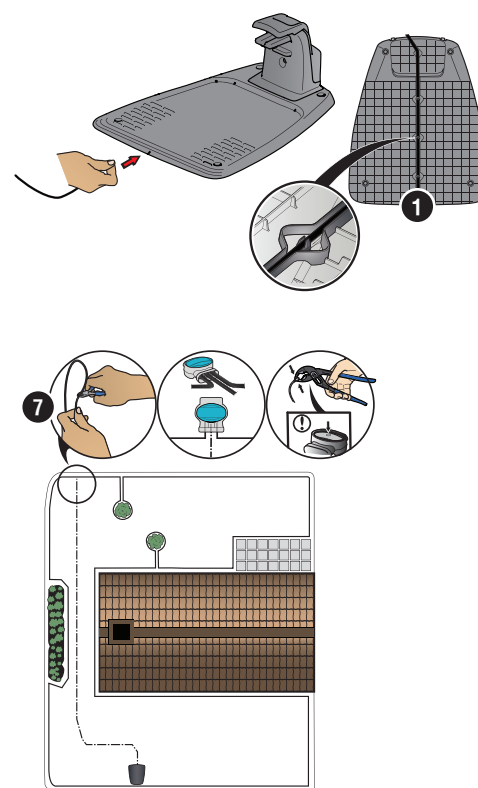
PASTABA. Dešiniąjį laido galą reikia prijungti prie dešiniojo įkrovimo stoties kontakto gnybto, o kairįjį laido galą – prie kairiojo gnybto.



4. Kreipiamojo laido montavimas ir prijungimas

Įrenkite kreipiamąjį laidą, kad robotas vejamajame galėtų nuvažiuoti iki nutolusių vejos dalių ir galėtų lengviau rasti įkrovimo stotį.

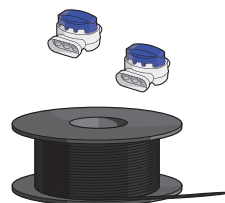
1. Prakiškite kreipiamąjį laidą pro įkrovimo stoties apačią ir pritvirtinkite jį naudodami užspaudžiamus fikساتorius.
2. Pritaisykite prie kreipiamojo laido jungtį tokiu pačiu būdu, kaip ir prie kontūro laido, kaip anksčiau aprašyta instrukcijose.
3. Prispauskite kreipiamojo laido jungtį prie įkrovimo stoties kontakto gnybto, pažymėto GUIDE (kreipiamasis).
4. Bent 1 m / 3,3 pėd. kreipiamojo laido ištieskite tiesiai prieš įkrovimo stoties priekinį kraštą.
5. Kreipiamąjį laidą iš įkrovimo stoties nutieskite iki tos kontūro laido vietos (kilpos), kur padaryta jungtis, naudodami pateiktus kuoliukus arba užkaskite.
PASTABA. Netieskite kreipiamojo laido aštriais kampais ir nekirkite juo kontūro laido, kuris, pvz., nutiestas iki salelės.
6. Nukirpkite kontūro laidą kilpos, kurią suformavote atlikdami 2.3 veiksmą, centre.
7. Prijunkite kreipiamąjį laidą prie kontūro laido, įkišdami kontūro laidus ir kreipiamąjį laidą į jungiamąją movą ir suspausdami jos kraštus replėmis.
PASTABA. Kai kreipiamasis laidas bus įrengtas, įkrovimo stotį prijunkite prie įžeminimo naudodami pateiktus varžtus ir šešiabriaunį raktą.
PASTABA. Kad būtų užtikrintas optimalus veikimas siauruose pravažiavimuose, pasirūpinkite, kad tose vietose būtų tinkamai nutiestas kreipiamasis laidas. Prireikus išsamesnių instrukcijų, perskaitykite naudojimo instrukciją.



Maitinimo šaltinis (skirtingose rinkose maitinimo šaltinio išvaizda gali skirtis)



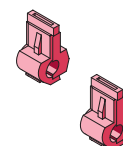
Žemos įtampos laidas



Kontūro laidas ir jungiamosios movos



Kuoliukai/Kaiščiai



Jungtys



Matuoklis

5. Roboto vejąplovės paleidimas ir stabdymas

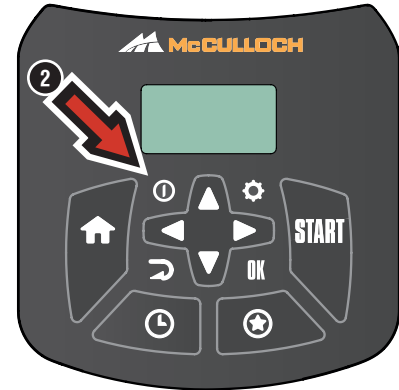
Paleidus robotą vejąplovę pirmą kartą, įjungiamą paleidimo seka, kurios metu pasirenkama kalba, šalis, data, laikas ir asmeninis PIN kodas. Taip pat atliekamas kreipiamojo laido kalibravimas, kurio metu robotas vejąplovę automatiškai važiuoja palei kreipiamąjį laidą. Daugiau informacijos rasite perskaitę naudojimo instrukciją.

Roboto vejąplovės paleidimas

1. Atidarykite klaviatūros dangtelį.
2. Nuspauskite **ON / OFF** mygtuką ir laikykite nuspaudę 3 sekundes. Ekranas pradės šviesti.
3. Įveskite PIN kodą naudodami **rodyklių** / viršų / apačių mygtukus ir spauskite mygtuką **OK** (Gerai).

Roboto vejąplovės stabdymas

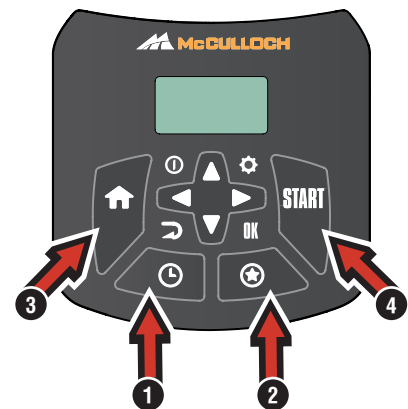
1. Paspauskite **STOP** mygtuką.



6. Nustatymų keitimas

Visi jūsų roboto vejąplovės nustatymai keičiami meniu funkcijose. Perskaitykite naudojimo instrukciją ir susipažinkite su meniu ir nustatymais.

1. *Grafiko* funkcija naudojama norint nustatyti darbo zonią tinkamą vejos pjovimo laiką. Jei robotą vejąplovę nustatysite pjauti per dažnai, žolė gali atrodyti kaip sutrypta. Norėdami nustatyti tinkamą grafiką, naudokite grafiko sudarymo vedlį. Paspauskite mygtuką **tvarkaraštis** ir pasirinkite *vedlys*, tada įveskite darbo zonos dydį. Norėdami pakeisti grafiko atskirų dienų nustatymus, naudokite *grafikas – išplėstinis*.
2. Naudokite mygtuką **STAR**, kad pasirinktumėte naudojimo režimą, pvz., *antrinis plotas*, *greitasis pjovimas* arba *pasirinkto ploto pjovimas*.
3. Naudokite mygtuką **HOME**, norėdami pasirinkti statymo režimą *namo ir pasilikti* arba *namo ir laukti*.
4. Mygtuku **START** (paleisti) įjunkite vejąplovės veikimą.



Išbandykite robotą vejąplovę važiuodami pro siaurus pravažiamus

Jeigu sode yra siaurų pravažiamų, robotui vejąplovei gali būti sunku surasti įkrovimo stotį. Naudodami funkciją *tikrinti*, patikrinkite, ar vejąplovė pravažiuoja siauru pravažiamu.

1. Pastatykite robotą vejąplovę įkrovimo stotyje.
2. Iš meniu pasirinkite *tikrinti nustatymai > vejos aprėptis > daugiau > tikrinti* ir spauskite **gerai**. Tada spauskite mygtuką **paleisti** ir uždarykite dangtelį.
3. Patikrinkite, ar robotas vejąplovę važiuoja pravažiamu palei kreipiamąjį laidą.
 - a. Jei robotas vejąplovę važiuoja pravažiamu, patikrinimas baigtas.
 - b. Jeigu robotas vejąplovę pravažiamu nepravažiuoja: patikrinkite, ar kreipiamasis laidas nutiestas pagal naudojimo instrukcijoje pateiktus reikalavimus.ual.

