

# GUÍA RÁPIDA

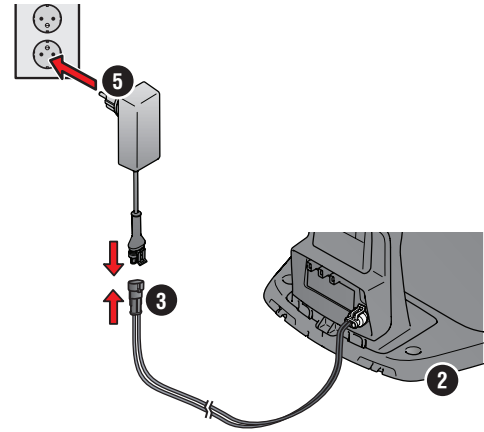


**McCULLOCH Robotic Mower  
ROB S600/S800**

Para obtener más información e instrucciones, lea el manual de usuario completo que se entrega con el producto o visite [www.mcculloch.com](http://www.mcculloch.com).  
 Encontrará vídeos de ayuda para la instalación en [www.mcculloch.com](http://www.mcculloch.com).

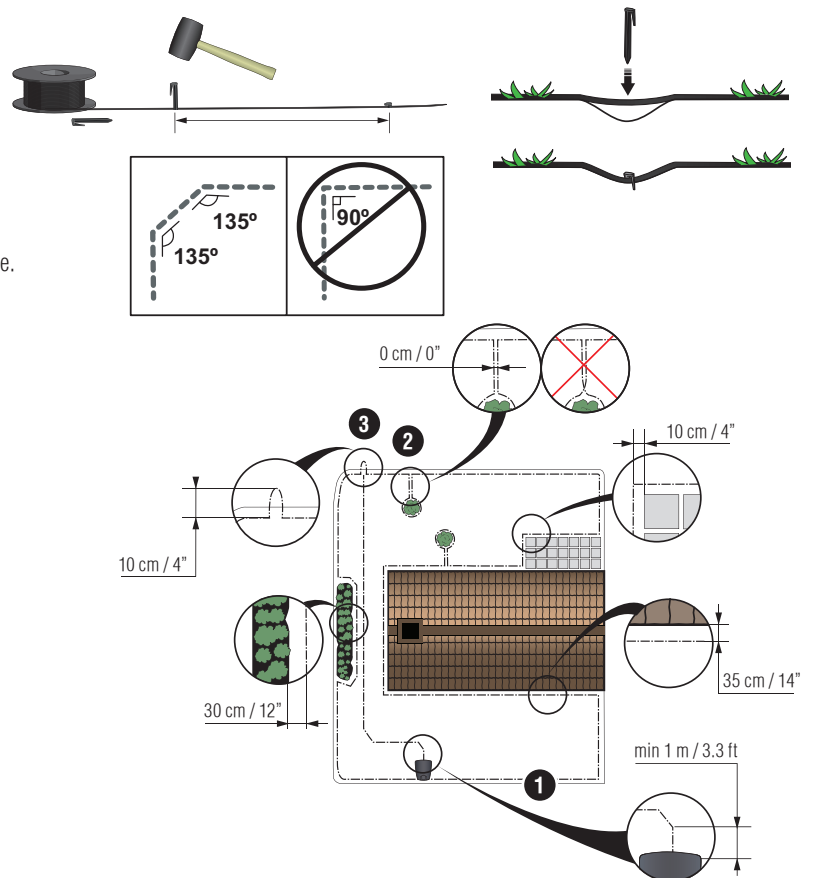
## 1. Instalación de la estación de carga

1. Fije la torre de carga en la placa base.
2. Coloque la estación de carga sobre una superficie plana y nivelada con espacio alrededor.  
**NOTA:** Si la estación de carga se va a situar en un lugar con espacio reducido o en una esquina, lea el manual de usuario.
3. Conecte el cable de baja tensión a la estación de carga y a la fuente de alimentación.
4. Si la va a instalar en el exterior, coloque la fuente de alimentación a una altura mínima de 30 cm (12 pulg.) del suelo.
5. Conecte la fuente de alimentación a una toma de corriente de la red eléctrica de 100 - 240 V.
6. Coloque el robot cortacésped en la estación de carga.
7. Mantenga presionado el interruptor principal de encendido y apagado **ON/OFF** durante 3 segundos para encender el robot cortacésped y cargar la batería mientras se coloca el cable delimitador.  
**NOTA:** No realice ningún ajuste en el producto hasta que haya finalizado la instalación.

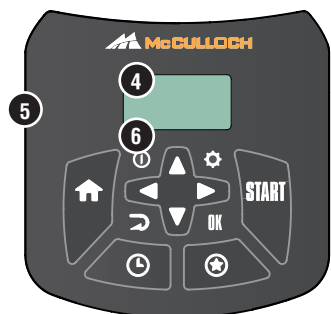
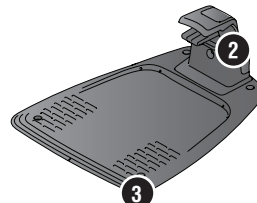


## 2. Instalación del cable delimitador

1. Tienda el cable delimitador de modo que forme un bucle alrededor de toda la zona de trabajo; para instalar el cable, utilice las estacas o entiérrelo.  
**NOTA:** Evite curvas cerradas en el cable delimitador.
2. Ajuste la distancia entre el cable delimitador y cualquier objeto presente.  
 A: Coloque el cable delimitador en la zona de trabajo formando un bucle.  
 B: Obstáculos altos de más de 5 cm (2 pulg.), por ejemplo, un muro o una valla.  
 C: Obstáculos bajos de 1-5 cm (0,4-2 pulg.) o un borde que pueda provocar una caída, por ejemplo, un parterre.  
 D: Objetos a la misma altura que el césped con una diferencia máxima de 0-1 cm (0-0,4 pulg.), por ejemplo, adoquines.  
 E: Cree una isla para delimitar las zonas.
3. Haga un ojal en el extremo del cable delimitador en el que conectar el cable guía más adelante (F).
4. Para obtener información sobre cómo actuar con pendientes, pasillos y áreas secundarias, consulte el manual de usuario.



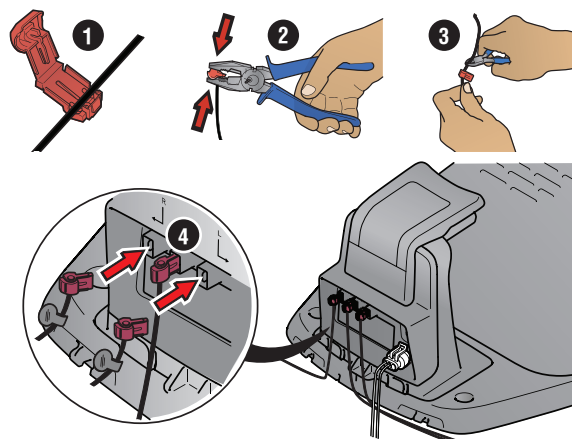
1. Botón STOP
2. LED para comprobar el funcionamiento de la estación de carga, el cable delimitador y el cable guía
3. Estación de carga
4. Pantalla
5. Teclado
6. Botón de encendido/apagado



### 3. Conexión del cable delimitador

1. Abra el conector y coloque el cable delimitador en él.
2. Presione el conector y el cable juntos con unos alicates.
3. Corte 1-2 cm (0,4-0,8 pulg.) del cable después de los conectores.
4. Enchufe los conectores del cable delimitador en las tomas marcadas L (izquierda) y R (derecha) de la estación de carga.

**NOTA:** El cable de la derecha se debe conectar a la toma derecha de la estación de carga; el cable izquierdo, a la toma izquierda.



### 4. Instalación y conexión del cable guía

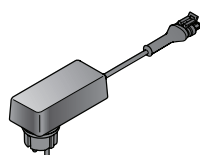
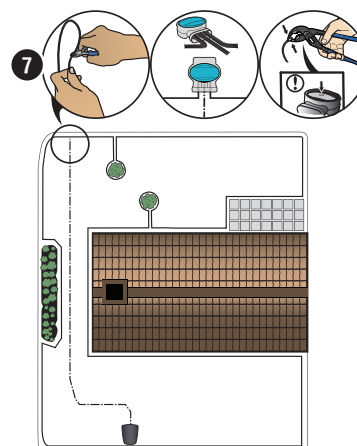
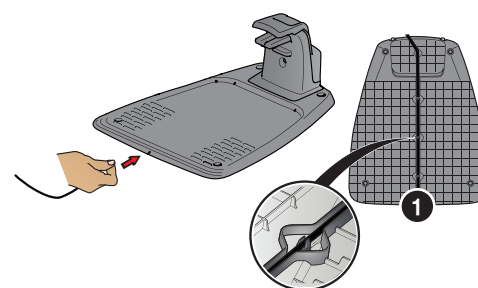
Instale un cable guía para dirigir el robot cortacésped hacia zonas remotas del césped y para facilitar el regreso a la estación de carga.

1. Pase el cable guía por la parte inferior de la estación de carga y fíjelo con los cierres.
2. Coloque el conector en el cable guía del mismo modo que en el cable delimitador, según se indica en las instrucciones anteriores.
3. Enchufe el conector del cable guía a la toma marcada como "GUIDE" de la estación de carga.
4. Pull the guide wire a minimum of 1 m / 3.3 ft. straight out from the front edge of the charging station.
5. Coloque el cable guía desde la estación de carga hasta el extremo del cable delimitador (ojal) en el que se realiza la conexión; para ello, utilice las estacas suministradas o entierre el cable.
6. Corte el cable delimitador por el centro del ojal que hizo en el punto 2.3.
7. Conecte el cable guía al cable delimitador insertando ambos cables en el acoplador y presionando el acoplador con unos alicates.

**NOTA:** No forme curvas cerradas al instalar el cable guía; tampoco podrá cruzar con él el cable delimitador usado en una isla.

**NOTA:** Una vez instalado el cable guía, fije la estación de carga al suelo con los tornillos y la llave Allen facilitados.

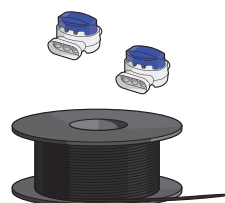
**NOTA:** Para obtener un rendimiento óptimo en pasillos estrechos, asegúrese de que el cable guía está bien instalado en ellos. Lea el manual de usuario para obtener más instrucciones.



Fuente de alimentación (el aspecto de la fuente de alimentación puede variar en función del mercado)



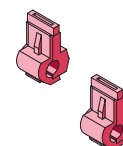
Cable de baja tensión



Cable delimitador y acopladores



Estacas



Conectores



Medidor

## 5. Arranque y parada del robot cortacésped

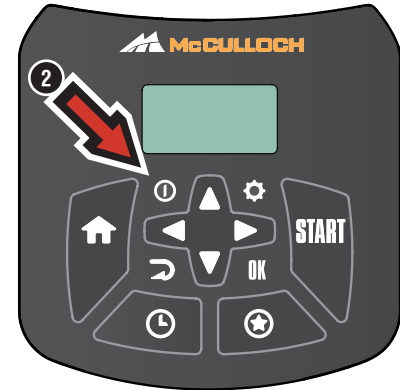
Cuando arranque el robot cortacésped por primera vez, deberá realizar una secuencia inicial en la que tendrá que elegir el idioma, el país, la fecha, la hora y un código PIN personal. También se efectuará una calibración del cable guía durante la cual el robot cortacésped recorrerá automáticamente la ruta marcada por dicho cable. Para obtener más información, consulte el manual de usuario.

### Arranque del robot cortacésped

1. Abra la tapa del teclado.
2. Pulse el botón de **encendido/apagado** durante 3 segundos. La pantalla se enciende.
3. Introduzca el código PIN mediante los botones de **flecha** arriba/abajo y pulse el botón **OK**.

### Parada del robot cortacésped

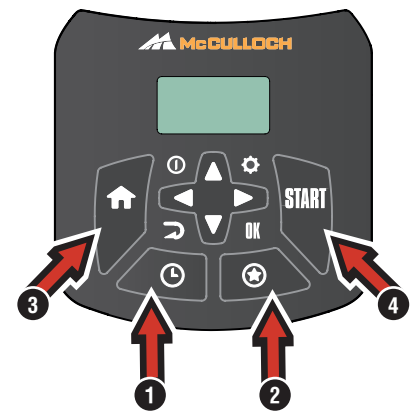
1. Pulse el botón **STOP**.



## 6. Cambio de los ajustes

Todos los ajustes del robot cortacésped se realizan mediante las funciones del menú. Lea el manual de usuario y familiarícese con los menús y los ajustes.

1. La función *Programar* se utiliza para ajustar el tiempo de corte según la superficie del área de trabajo. Si deja que el robot cortacésped corte con demasiada frecuencia, la hierba parecerá aplastada. Utilice el asistente de programación para establecer un programa adecuado. Pulse el botón *Programar* y seleccione *Asistente*, e introduzca el tamaño del área de trabajo. Si desea cambiar la programación por días individuales, utilice el menú *Programar > Avanzado*.
2. Utilice el botón **START** para seleccionar el modo de funcionamiento, por ejemplo, *Área secundaria*, *Power cut* o *Corte localizado*.
3. Utilice el botón **HOME** para seleccionar el modo de estacionamiento *Parada en base* o *Espera en base*.
4. Utilice el botón **START** para que el robot cortacésped empiece a funcionar.



## Prueba del robot cortacésped a través de pasillos estrechos

Los pasillos estrechos del jardín pueden hacer que al robot cortacésped le resulte difícil encontrar la estación de carga. Utilice la función *Prueba* para comprobar si el robot cortacésped puede pasar por el pasillo estrecho.

1. Coloque el robot cortacésped en la estación de carga.
2. Seleccione *Prueba* en el menú (*Ajustes > Instalación > Cobertura césped > Más > Prueba*) y pulse **OK**. A continuación, pulse el botón **START** y cierre la tapa.
3. Compruebe que el robot cortacésped siga el cable guía por el pasillo.
  - a. Si el robot cortacésped pasa por el pasillo, la prueba habrá finalizado.
  - b. Si el robot cortacésped no pasa por el pasillo: Compruebe que el cable guía se haya colocado según las instrucciones del manual de usuario.

