

Repair Parts Manual Manual De Repuestos

M24-54T / 290840



English/Spanish



Please read the operator's manual carefully and make sure you understand the instructions before using the machine.

Por favor lea cuidadosamente y comprenda estas intrucciones antes de usar esta maquina.

HOW TO USE THIS MANUAL

This manual is designed to provide the customer with a means to identify the parts on his/her tractor when ordering repair parts. The illustrations may or may not represent the actual assemblies; therefore, it is not recommended to use this manual as a guide to assemble or disassemble the tractor. Some hardware and parts are drawn larger in order to more readily identify them.

Each tractor has its own model number.

The model number for your tractor can be found on the fender under the seat.

When ordering parts, always give the following information:

- Product - "TRACTOR"
- MODEL NUMBER - "M24-54T" (290840)"
- Part Number
- Part Description

TABLE OF CONTENTS

SCHEMATIC	3
ELECTRICAL.....	4-5
CHASSIS	6-7
DRIVE.....	8-9
ENGINE.....	10-11
STEERING	12-13
MOWER DECK.....	14-15
MOWER LIFT.....	16
SEAT	17
DECALS.....	18
TRANSAXLE BREAKDOWN	20-21
ENGINE BREAKDOWN	22-25
WARRANTY	26

COMO UTILIZAR ESTE MANUAL

Este manual está diseñado para brindarle al comprador un medio para identificar las piezas del tractor para cuando necesite hacer el pedido de un repuesto. Las ilustraciones pueden o no representar los ensambles reales; por lo tanto, no se recomienda utilizar este manual como una guía para ensamblar o desarmar el tractor. Algunos accesorios y piezas están dibujados en tamaños más grandes para identificarlos con mayor facilidad.

Cada tractor tiene su propio número de modelo.

El número de modelo del tractor se encuentra en el guardabarros debajo del asiento.

Cuando haga el pedido de una pieza, siempre brinde la siguiente información:

- Producto: "TRACTOR"
- NÚMERO DE MODELO: "M24-54T" (290840)"
- Número de pieza
- Descripción de la pieza

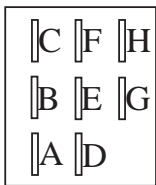
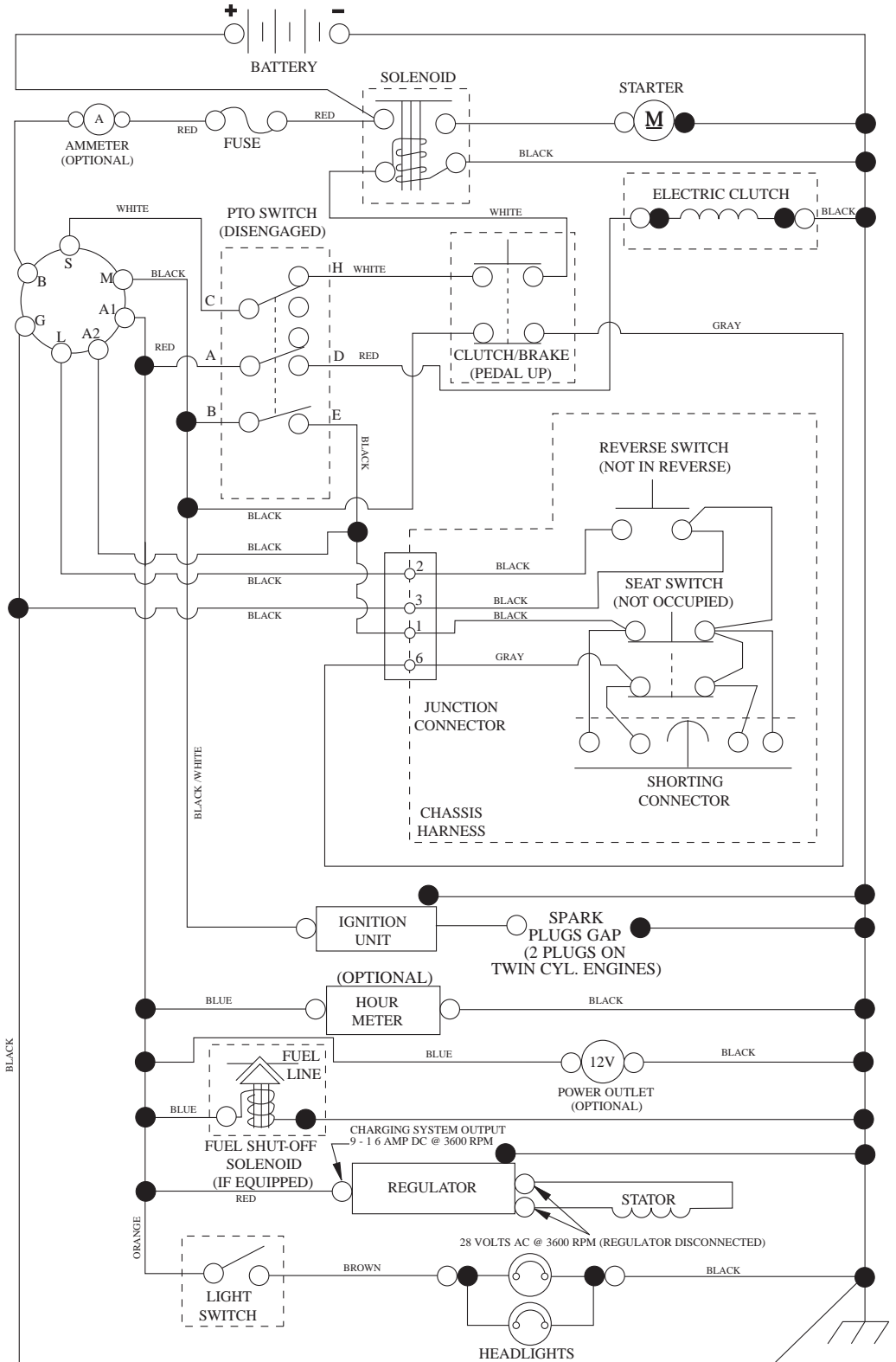
ÍNDICE

DIAGRAMA.....	27
DIAGRAMA ELÉCTRICO	28-29
CHASIS	30-31
TRANSMISIÓN	32-33
MOTOR	34-35
DIRECCIÓN	36-37
PLATAFORMA DE LA CORTADORA DE CÉSPED.....	38-39
ELEVACIÓN DE LA CORTADORA DE CÉSPED.....	40
ASIENTO.....	41
CALCOMANÍAS.....	42
TRANSEJE DESCOMPOSTURA	44-45
MOTOR DESCOMPOSTURA	46-49
ADVERTENCIA.....	51

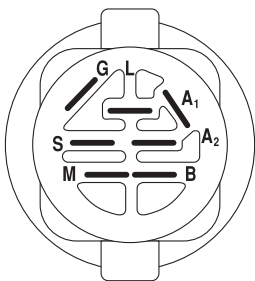
TRACTOR - - MODEL NO. M24-54T (290840)

SCHEMATIC

SCH12

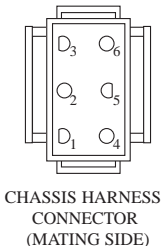


PTO SWITCH
(MATING SIDE)

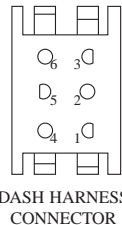


IGNITION SWITCH

POSITION	CIRCUIT	"MAKE"
OFF	M+G+A1	
RUN/OVERRIDE	B+A1	
RUN	B+A1	L+A2
START	B + S + A1	

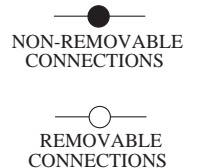


CHASSIS HARNESS
CONNECTOR
(MATING SIDE)



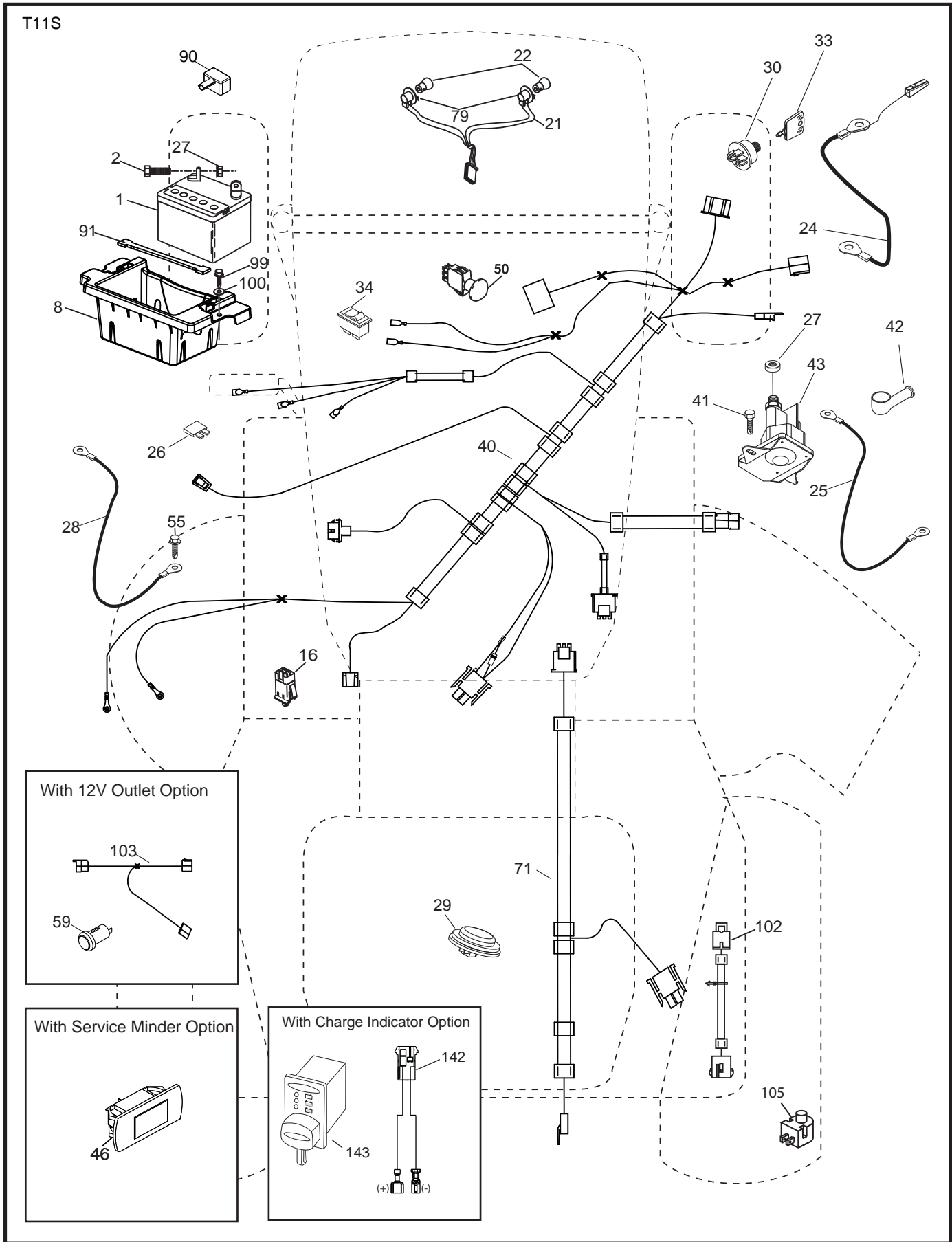
DASH HARNESS
CONNECTOR

WIRING INSULATED CLIPS
NOTE: IF WIRING INSULATED
CLIPS WERE REMOVED FOR
SERVICING OF UNIT, THEY
SHOULD BE RE-INSTALLED TO
PROPERLY SECURE YOUR
WIRING.



TRACTOR -- MODEL NO. M24-54T (290840)

ELECTRICAL



TRACTOR - - MODEL NO. M24-54T (290840)

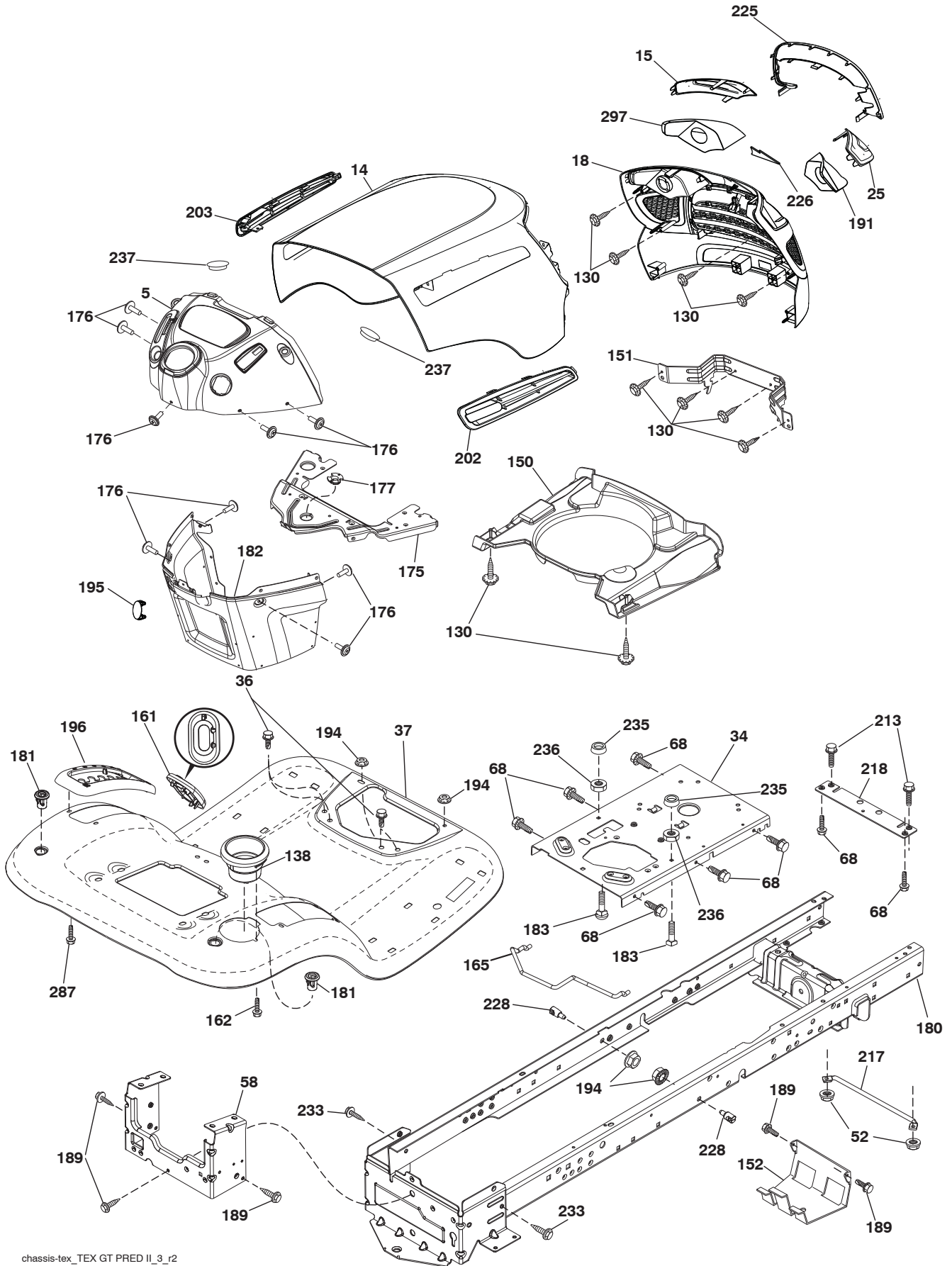
ELECTRICAL

KEY NO.	PART NO.	DESCRIPTION
1	532 16 34-65	Battery
2	874 76 04-12	Bolt Hex Head 1/4-20 x 3/4
8	532 18 64-91	Box Battery
16	532 17 61-38	Switch Interlock Push-In
21	532 40 02-52	Harness Socket Light w/4152J
22	532 00 41-52	Bulb Light
24	532 40 02-53	Cable Battery
25	532 41 28-95	Cable Starter
26	532 17 51-58	Fuse
27	873 51 04-00	Nut Keps Hex 1/4-20 unc
28	532 14 54-91	Cable, Ground
29	532 40 15-45	Switch, Seat
30	532 19 33-50	Switch, Ignition
33	532 41 19-33	Key/Chain
34	532 11 07-12	Switch Light/Reset
40	532 40 11-04	Harness Ignition Dash
41	817 72 04-08	Screw Thd Cut 1/4-20 x 1/2
42	532 13 15-63	Cover, Terminal
43	532 19 25-07	Solenoid
46	532 40 17-63	Gauge SRVCMNDR HRMTR
50	532 17 46-51	Switch PTO
55	817 06 05-12	Screw Thdrol 5/16-18 x 3/4 TYTT
71	532 19 42-76	Harness Ignition
79	532 17 52-42	Socket Asm Bulb Twistlock
90	532 43 53-95	Cover Terminal Battery
91	532 19 02-70	Strap Battery
99	817 67 04-12	Screw 1/4-20 x 3/4
100	819 09 14-16	Washer 9/32 x 7/8 x 16
102	581 02 34-01	Harness Pigtail
105	532 40 75-68	Switch Reverse

NOTE: All component dimensions given in U.S. inches
1 inch = 25.4 mm

TRACTOR - - MODEL NO. M24-54T (290840)

CHASSIS



TRACTOR - - MODEL NO. M24-54T (290840)

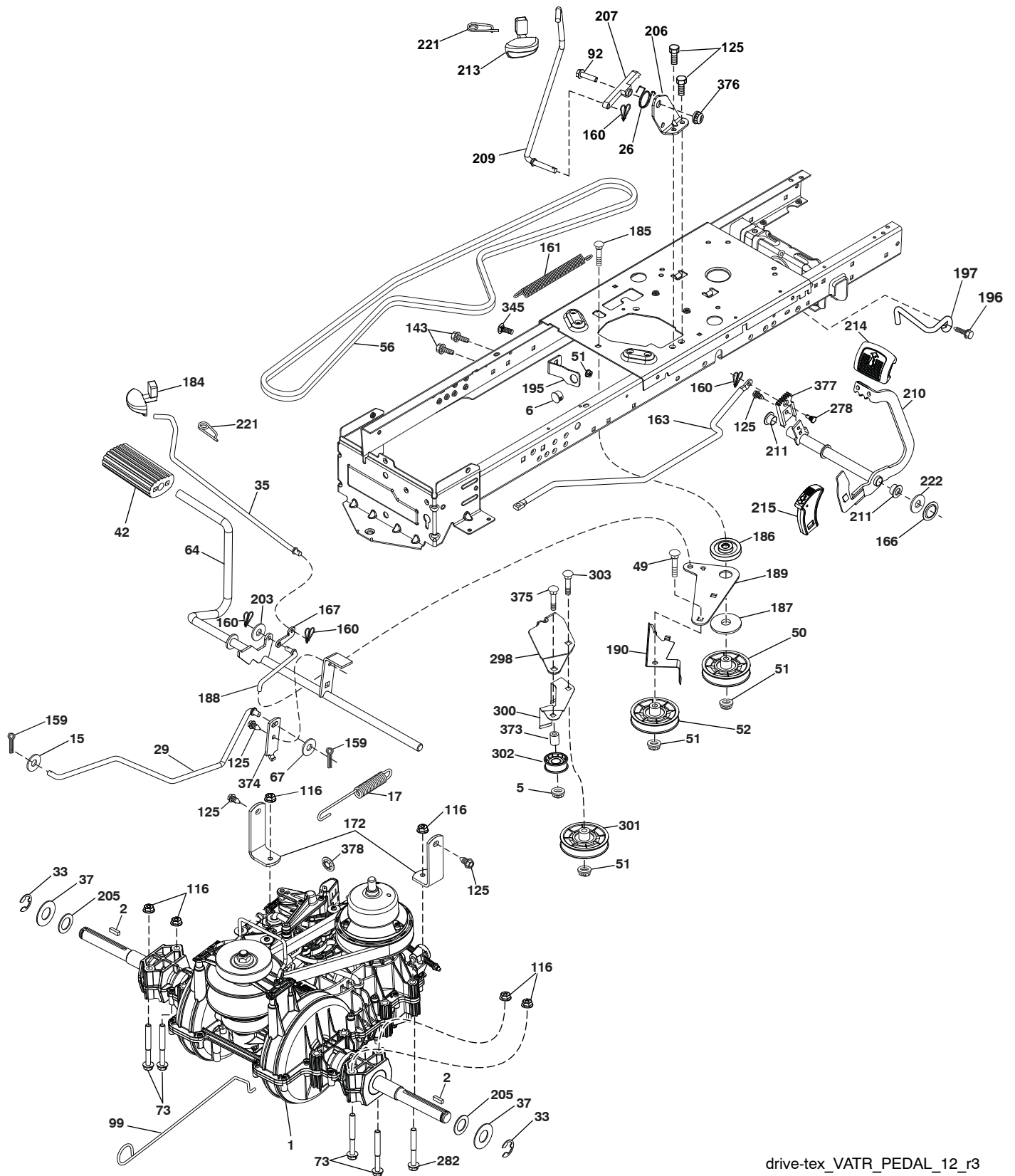
CHASSIS

KEY NO.	PART NO.	DESCRIPTION
5	532 42 82-71	Dash
14	532 44 80-42	Hood
15	581 10 31-01	Lens LH
18	581 10 29-01	Grille
25	581 10 30-01	Lens RH
34	580 91 08-01	Plate Engine
36	817 06 05-12	Screw 5/16-18 x 3/4
37	583 93 97-01	Fender
52	873 68 05-00	Nut lock 5/16-18
58	532 41 22-80	Drawbar, Upper 2 Pc.
68	817 49 05-08	Screw Thdrol. 5/16-18 x 1/2
130	532 41 63-58	Screw #10 x 0.750
138	532 40 97-30	Cupholder
150	532 19 94-11	Duct Heat Hood
151	532 44 54-94	Bracket Pivot
152	532 19 95-35	Shield Browning
161	532 41 20-72	Window Fuel
162	532 14 24-32	Screw Hex Wsh. Hi-Lo 1/4 x 1/2
165	532 19 68-26	Support Tank Rear
175	532 19 63-04	Crossmember
176	532 40 07-76	Screw 10-24 x 5/8 Wshd. Qdrx.
177	532 19 52-27	Bushing Steering
180	532 41 50-63	Chassis
181	532 40 47-96	Bushing Mtg. Fender Crgo.
182	532 40 68-59	Dash Lower
183	874 52 05-20	Bolt 5/16-18 x 1-1/4
189	817 00 05-12	Screw 5/16-18 x 3/4
191	581 22 35-01	Reflector RH
194	873 90 05-00	Nut Lock Hex Flange 5/16-18
195	532 40 41-37	Plug Hole Dash
196	532 41 45-81	Console Asm. Deck Lift
202	581 85 91-01	Vent Hood RH
203	581 85 92-01	Vent Hood LH
213	874 76 05-12	Bolt Hex Hd. 5/16-18 unc x 3/4
217	532 40 91-67	Rod Pivot Chassis
218	532 19 63-95	X-Piece Hood Stop
225	581 10 32-01	Trim Ring
226	578 89 71-01	Emblem Mount
228	532 19 51-61	Stud Fastener
233	532 19 65-39	Bolt Shoulder
235	532 40 61-29	Spacer Fender
236	873 93 05-00	Nut center Lock 5/16-18
237	532 40 37-04	Plug Mount Cargo
287	817 60 04-06	Screw 1/4-20 x 3/8
297	581 22 36-01	Reflector LH

NOTE: All component dimensions given in U.S. inches
1 inch = 25.4 mm

TRACTOR - - MODEL NO. M24-54T (290840)

DRIVE



drive-tex_VATR_PEDAL_12_r3

TRACTOR - - MODEL NO. M24-54T (290840)

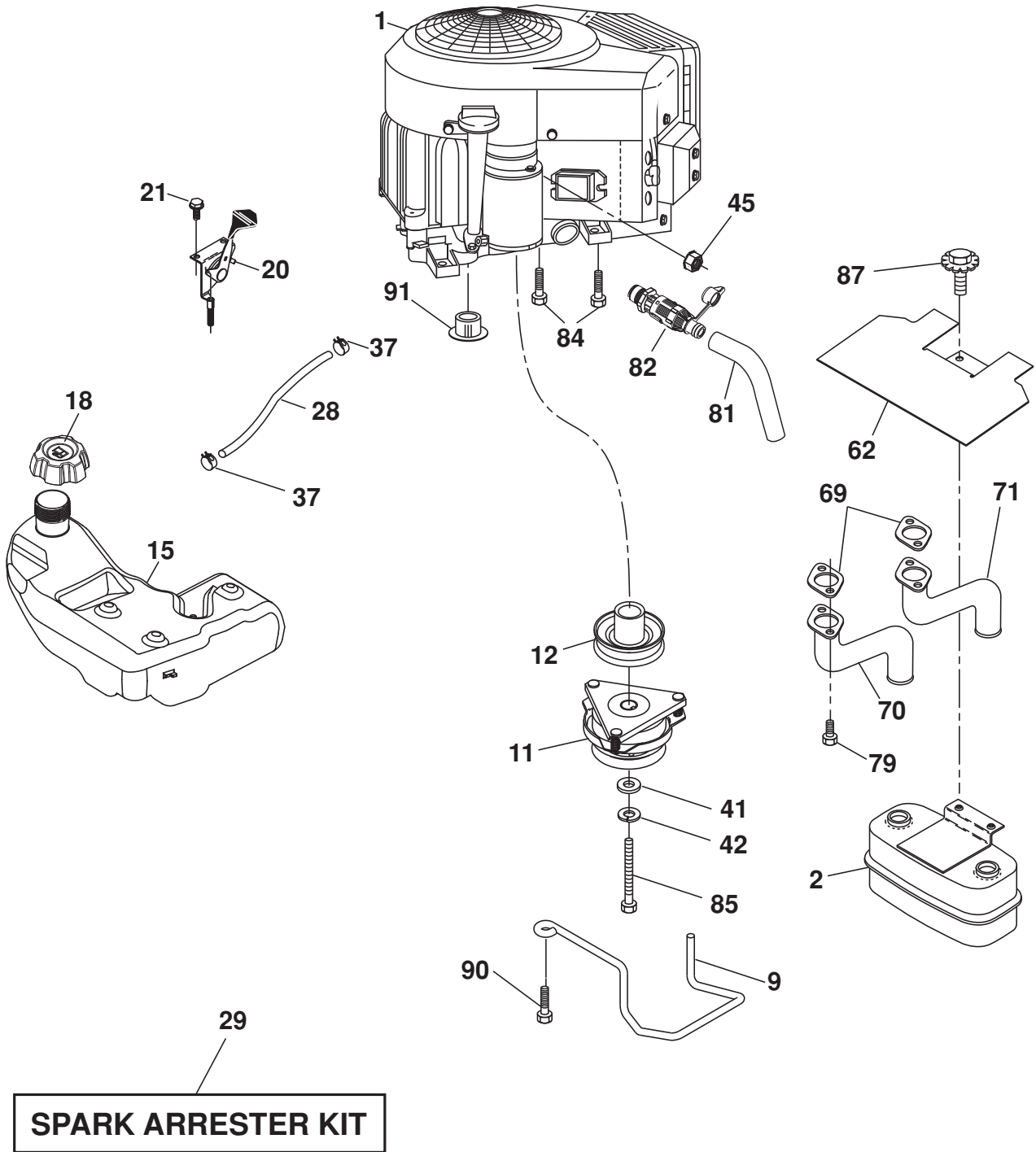
DRIVE

KEY PART NO. NO.	DESCRIPTION	KEY PART NO. NO.	DESCRIPTION
1	----- Transmission, Gentrans VATR. (580486201) (Order parts from transaxle manufacturer.)	188	532 19 43-23 Link Clutch Ground Drive
2	532 12 35-83 Key Square 20 x 1845/1865	189	532 19 43-17 Bellcrank Groundrive Nstg/Nstl
5	873 68 06-00 Nut Crownlock 3/8-16 unc	190	532 19 43-18 Keeper Bellcrank Drive Ground
6	532 12 40-28 Bushing Snap	195	581 50 46-01 Brake Bracket
15	819 13 13-16 Washer 13/32 x 13/16 x 16 Ga.	196	817 00 06-16 Screw 3/8-16 x 1
17	532 41 36-78 Spring Brake	197	532 19 58-04 Link Clutch
26	532 19 96-79 Spring Return Cruise	203	819 11 11-16 Washer 11/32 x 11/16 x 16 Ga.
29	581 47 93-01 Rod Brake	205	532 12 17-48 Washer 25/32 x 1-5/8 x 16 Ga.
33	812 00 00-01 E-Ring #5133-75	206	532 44 85-96 Bracket Mount Latch Cruise
35	532 43 54-86 Rod Brake Parking	207	532 44 82-64 Latch Control Cruise
37	532 18 89-67 Washer Harden .793 x 1.637 x 060	209	532 19 95-92 Rod Control Cruise
42	532 12 48-72 Cover Pedal Blk Round	210	532 44 82-70 Weldment Pedal
49	872 11 06-14 Bolt Rdhd 3/8-16unc x1-3/4 Gr.5	211	532 12 01-83 Bearing Nylon
50	532 19 43-27 Idler.Flat	213	532 40 31-19 Knob Control Cruise
51	873 90 06-00 Nut Hex Flangelock 3/8-16	214	532 42 12-63 Pedal Forward Pad
52	532 19 43-26 Idler V-Groove Offset	215	532 44 82-54 Cap Pedal Reverse
56	532 19 72-53 Belt Drive	221	532 40 31-87 Retainer Spring Clip Handle
64	532 44 83-53 Shaft Asm. Pedal Brake	222	879 21 20-10 Washer 21/32 x 1-1/4 10 Ga.
67	819 13 13-12 Washer 13/32 x 13/16 x 12 Ga.	278	580 36 91-01 Bolt Cruise Variator
73	874 49 05-44 Bolt Hex Flghd 5/16-18 Gr. 5	282	874 49 05-48 Bolt
92	874 76 05-20 Bolt 5/16-18 X 1-1/4	298	532 41 56-83 Bracket Mount Idler
99	532 43 59-35 Rod Bypass	300	532 41 56-81 Keeper Idler Rear
116	873 90 05-00 Nut Lock Hex Flange 5/16-18 unc	301	532 41 56-80 Pulley Idler V-Groove
125	817 00 05-12 Screw 5/16-18 x 3/4 Smgml Tap/Bl	302	581 42 05-01 Pulley Idler Flat 2.0 Od
143	817 49 05-08 Screw Thdrol 5/16-18 x 1/2 Tytt	303	872 11 06-18 Bolt Rdhd Sgnk 3/8-16 x 2-1/4
159	876 02 04-12 Pin Cotter 1/8 x 3/4	345	872 11 06-06 Bolt 3/8-16 x 34
160	532 16 94-84 Retainer Clip(M) Dia. 290	373	581 46 18-01 Spacer Idler
161	532 10 57-09 Spring Return Clutch 6.75	374	581 47 52-01 Bracket Brake Arm
163	583 97 13-01 Rod Control Pedal	375	874 76 06-36 Bolt Hex HS 3/8-16 unc
166	532 42 91-64 Nut Push .625	376	532 42 65-89 Nut Flange Hex 5/16 x 18
167	532 40 52-57 Latch Brake Parking	377	584 30 34-01 Gear Sector Control Cruise Vatr
172	583 97 42-01 Strap Torque LH/RH	378	584 28 77-01 Nut Push 8mm
184	532 44 14-55 Handle Parking Brake		
185	872 11 06-22 Bolt Rdhd 3/8-16 unc x 2-3/4 Gr.5		
186	532 19 43-21 Spacer Retainer		
187	819 13 32-10 Washer 13/32 x 2 x 10 Ga.		

NOTE: All component dimensions given in U.S. inches
1 inch = 25.4 mm

TRACTOR - - MODEL NO. M24-54T (290840)

ENGINE



engine-tex_bs-2cyl_94

TRACTOR - - MODEL NO. M24-54T (290840)

ENGINE

KEY NO.	PART NO.	DESCRIPTION
1	-- -- -- --	Engine B&S Model No. 445677-0003-G5 (584815501) (Order parts from engine manufacturer.)
2	532 14 97-23	Muffler
9	532 19 43-19	Keeper Belt Engine
11	532 40 00-08	Clutch Electric
12	532 40 29-80	Pulley Engine
15	532 43 80-80	Tank Fuel
18	532 43 02-14	Cap Fuel
20	532 42 35-02	Control Throttle/Choke
21	532 41 63-58	Screw #10 x 0.750 BOS Thread
28	532 40 11-35	Fuel Line
29	532 13 71-80	Spark Arrester Kit
37	532 12 34-87	Clamp Hose
41	532 12 61-97	Washer 1-1/2 OD x 15/32 ID x 250
42	810 04 07-00	Washer Lock 7/16
45	873 51 04-00	Nut Keps Hex 1/4-20 unc
62	532 43 40-17	Shield Heat Muffler
69	532 16 53-91	Gasket
70	532 15 99-55	Exhaust Tube LH
71	532 16 05-89	Exhaust Tube RH
79	532 18 39-06	Screw Socket HD 5/16-18 x 1
81	532 14 84-56	Tube Drain
82	532 42 82-87	Oil Drain
84	817 06 06-20	Screw 3/8-16 x 1-1/4
85	532 17 39-37	Bolt Hex 7/16-20
87	532 17 18-77	Bolt 5/16 - 18 x 3/4
90	817 00 06-16	Screw 3/8-16 x 1
91	532 18 74-95	Bushing

NOTE: All component dimensions given in U.S. inches
1 inch = 25.4 mm

For engine service and replacement parts, call the toll free number for your engine manufacturer listed below:

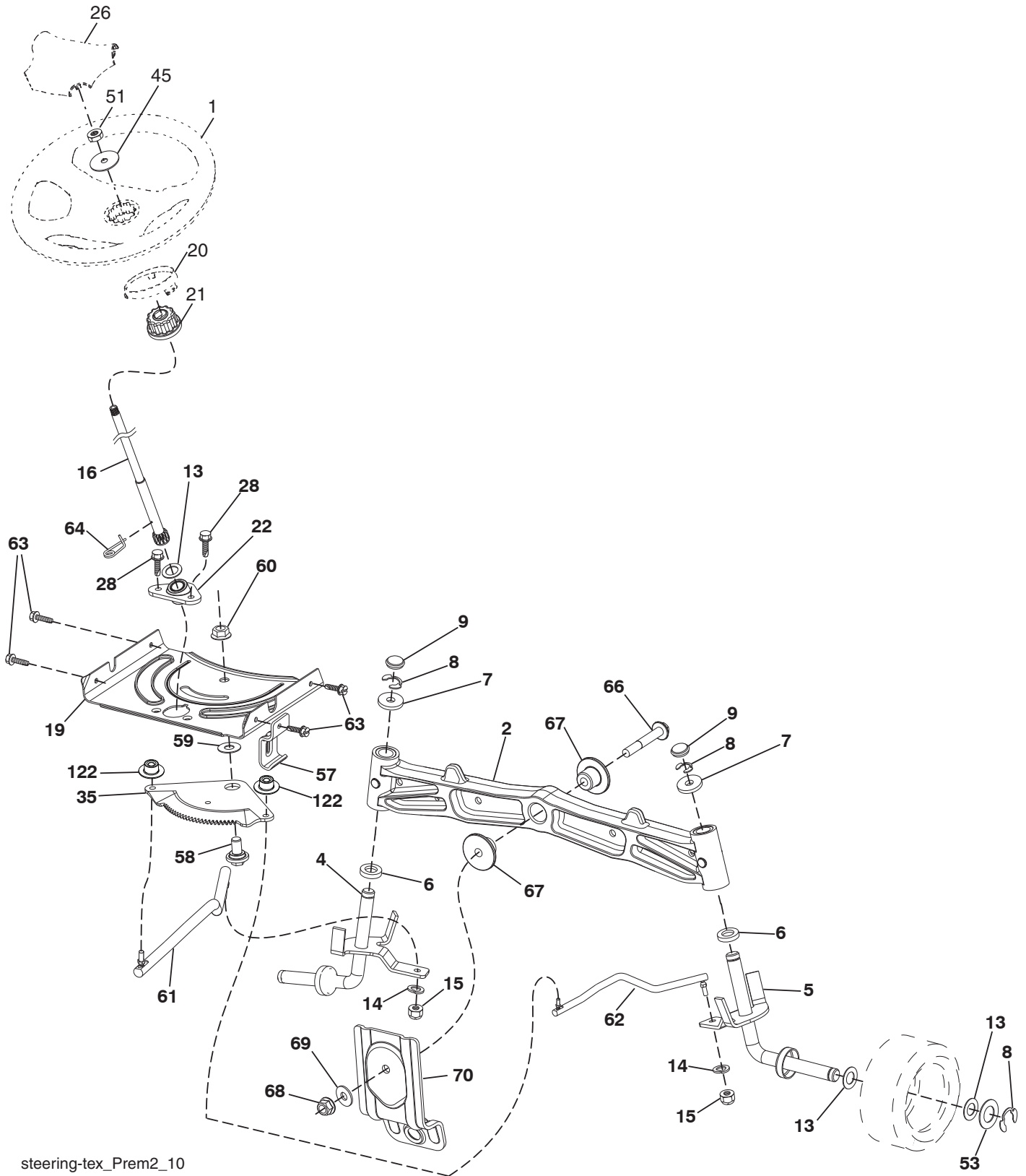
Briggs & Stratton 1-800-233-3723

Engine Power Rating Information

The gross power rating for individual gas engine models is labeled in accordance with SAE (Society of Automotive Engineers) code J1940 (Small Engine Power & Torque Rating Procedure), and rating performance has been obtained and corrected in accordance with SAE J1995 (Revision 2002-05). Torque values are derived at 3060 RPM; horsepower values are derived at 3600 RPM. Actual gross engine power will be lower and is affected by, among other things, ambient operating conditions and engine-to-engine variability. Given both the wide array of products on which engines are placed and the variety of environmental issues applicable to operating the equipment, the gas engine will not develop the rated gross power when used in a given piece of power equipment (actual "on-site" or net power). This difference is due to a variety of factors including, but not limited to, accessories (air cleaner, exhaust, charging, cooling, carburetor, fuel pump, etc.), application limitations, ambient operating conditions (temperature, humidity, altitude), and engine-to-engine variability. Due to manufacturing and capacity limitations, Briggs & Stratton may substitute an engine of higher rated power for this Series engine.

TRACTOR - - MODEL NO. M24-54T (290840)

STEERING ASSEMBLY



steering-tex_Prem2_10

TRACTOR - - MODEL NO. M24-54T (290840)
STEERING ASSEMBLY

KEY NO.	PART NO.	DESCRIPTION
1	532 44 28-04	Wheel, Steering
2	532 19 59-68	Axle Asm., Front
4	532 40 30-87	Spindle Asm., LH
5	532 40 30-88	Spindle Asm., RH
6	532 12 49-31	Bearing, Race Thrust Harden
7	532 12 17-48	Washer 25/32 x 1-5/8 x 16 Ga.
8	812 00 00-29	Ring, Clip #T5304-75
9	532 12 12-32	Cap, Spindle
13	532 12 17-49	Washer 25/32 x 1-1/4 x 16 Ga.
14	810 04 06-00	Washer, Lock Hvy Hlcl Spr 3/8
15	873 54 06-00	Nut, Crown Lock 3/8-24 unf
16	532 40 82-19	Shaft Steering
19	532 19 47-29	Plate Steering
20	532 42 47-40	Boot, Steering
21	532 18 67-37	Adapter, Wheel Steering
22	532 42 05-37	Steering Support Lower
26	532 44 77-59	Insert, Wheel Steering
28	817 00 06-12	Screw 3/8-16 x 3/4
35	532 19 47-32	Gear, Sector Plate
45	819 18 38-12	Washer 9/16 ID x 2-3/8 x 12 Ga.
51	873 94 08-00	Nut Hex Jam Toplock 1/2-20 unf
53	532 18 89-67	WasherHardened.793x1.637x.060
57	532 19 72-46	Bracket Upstop
58	532 19 47-47	Bolt Shoulder Sector Pivot CFM
59	532 19 47-48	Washer Thrust Sector Steering
60	873 97 10-00	Nut Flange Lock 5/8-11
61	532 19 47-40	Draglink, LH
62	532 19 47-41	Draglink, RH
63	817 00 05-12	Screw 5/16-18 x 3/4
64	532 19 98-49	Retainer Clip Spring Steering
66	871 02 07-48	Bolt Hex Fghd 7/16-14 x 3 Serr
67	532 19 47-37	Bushing PM Front Axle
68	873 90 07-00	Nut Lock Flange 7/16-14 Gr. 5
69	532 19 91-62	Washer 1.5 x .505 x .118
70	532 19 61-97	Bracket Deck Susp. Front
122	532 44 49-62	Cap Gear

NOTE: All component dimensions given in U.S. inches
1 inch = 25.4 mm

TRACTOR - - MODEL NO. M24-54T (290840)

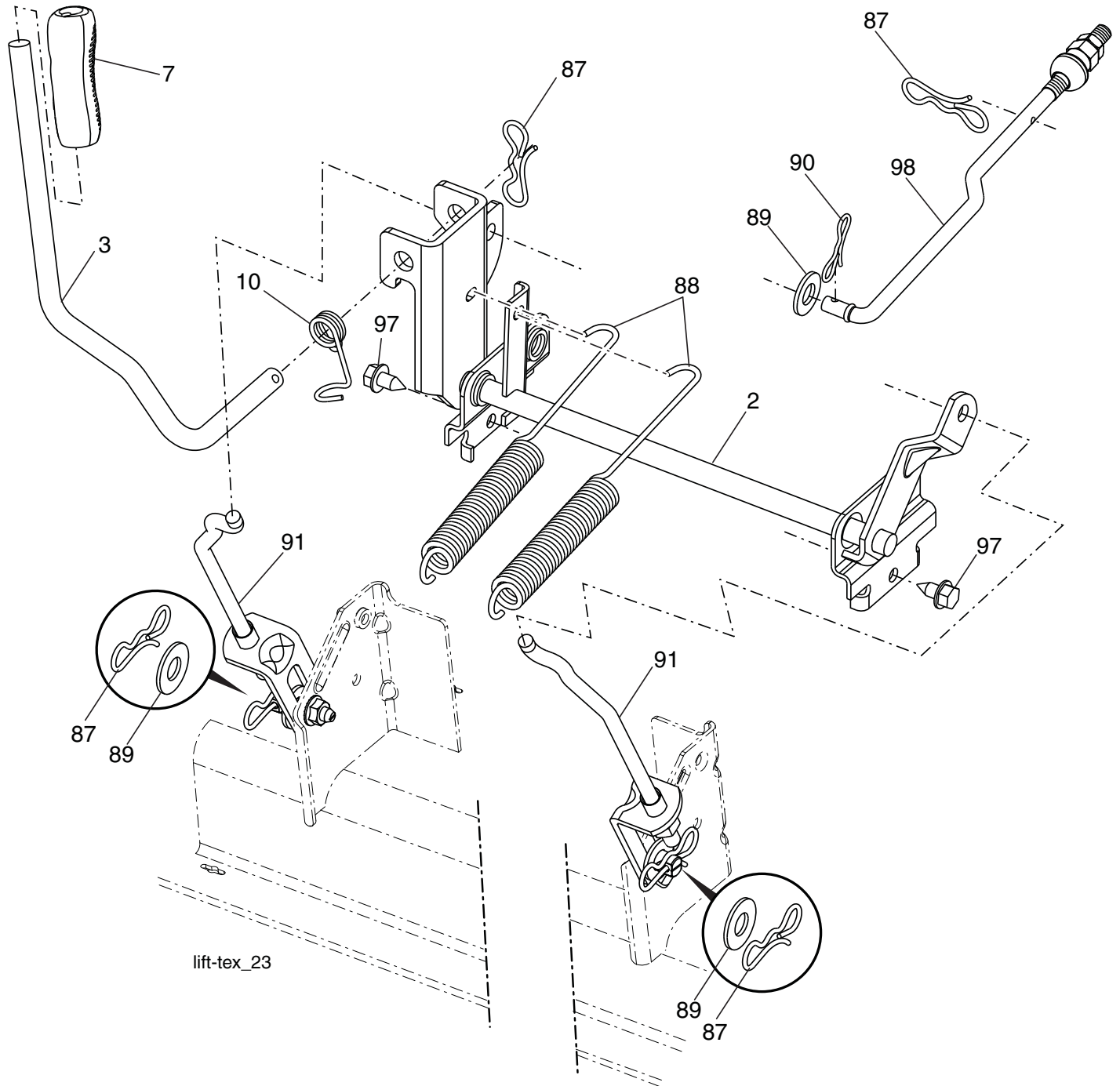
MOWER DECK

KEY NO.	PART NO.	DESCRIPTION	KEY NO.	PART NO.	DESCRIPTION
1	532 19 56-32	Deck Weldment Mower	52	532 19 73-79	Pulley Idler 4.50
6	532 19 60-66	Cover Mandrel LH	58	532 18 73-42	Baffle Right
7	532 19 71-81	Cover Mandrel RH	59	532 18 73-44	Baffle Left
8	532 19 30-03	Bolt 7/16 Asm. Blade	60	532 18 76-07	Baffle Center
9	583 97 07-01	Torque Strap	97	532 17 85-15	Washer Hardened
11	532 18 72-56	Blade Bagging	98	532 19 61-05	Spring Drive
12	532 40 03-37	Rod Anti-Sway	113	872 11 05-08	Bolt Rdhd Sqnk 5/16-18 x 3/4
13	532 18 72-91	Shaft Asm. w/Lower Bearing	114	532 18 75-56	Rod Tension Relief
14	532 18 72-81	Housing, Mandrel	116	532 19 34-06	Bolt, Shoulder
15	532 11 04-85	Bearing, Ball, Mandrel	117	532 17 48-73	Gauge Wheel
16	819 13 13-12	Washer 13/32 x 13/16 x 12 Ga.	120	819 13 20-12	Washer 13/32 x 1-1/4 x 12 Ga.
17	817 00 05-12	Screw 5/16-18 x 3/4	122	532 18 75-57	Bushing Tension Relief
18	872 14 05-05	Bolt Carr. 5/16-18 x 5/8	185	873 90 07-00	Nut Lock Flange 7/16-14 Gr. 5
19	532 19 42-08	Pin Cotter 5/16 Bow Tie Lock	187	532 19 51-61	Stud Fastener w/"D" Anti-Rotation
21	873 68 05-00	Nut, Crownlock 5/16-18 unc	188	873 90 05-00	Nut Lock Hex Flange 5/16-18
24	532 10 53-04	Cap Sleeve	189	532 19 51-85	Arm Susp. Mower Rear
25	532 17 81-02	Spring, Torsion	190	532 19 65-39	Bolt Shoulder
26	532 11 04-52	Nut, Push	192	532 19 84-68	Keeper Belt Idler
27	532 18 89-38	Deflector Shield	194	874 49 07-36	Bolt Hex Washer Head 7/16-14 x 2.25
29	532 13 14-91	Rod, Hinge	196	872 14 06-20	Bolt Rdhd 3/8-16 unc x 2-3/4 Gr. 5
30	532 17 39-84	Screw, Thdroll Washer Head	241	532 15 29-27	Screw TT #10-32.5 3/8 FLG
31	532 18 76-90	Washer, Spacer Mower Vented	242	532 41 55-98	Port Washout
32	532 15 35-35	Pulley, Mandrel	--	532 41 64-05	Coupling Quick Disconnect
33	532 40 02-34	Nut, Flg. Top Lock	--	532 18 72-92	Mandrel Asm. Service (Includes Key Nos. 13-15 and 33)
34	873 68 06-00	Nut Crownlock 3/8-16 unc	--	532 41 80-76	Replacement Mower, Complete
39	532 19 73-80	Pulley, Idler, Stationary			
43	532 19 60-65	Arm, Idler			
46	532 13 77-29	Screw, Thdroll. 1/4-20 x 5/8			
47	532 19 61-03	V-Belt, Mower			
49	873 90 06-00	Nut, Lock Flg. 3/8-16 unc			
50	872 11 06-16	Bolt Rdhd Sqnk 3/8-16 unc x 2			

NOTE: All component dimensions given in U.S. inches
1 inch = 25.4 mm

TRACTOR - - MODEL NO. M24-54T (290840)

MOWER LIFT



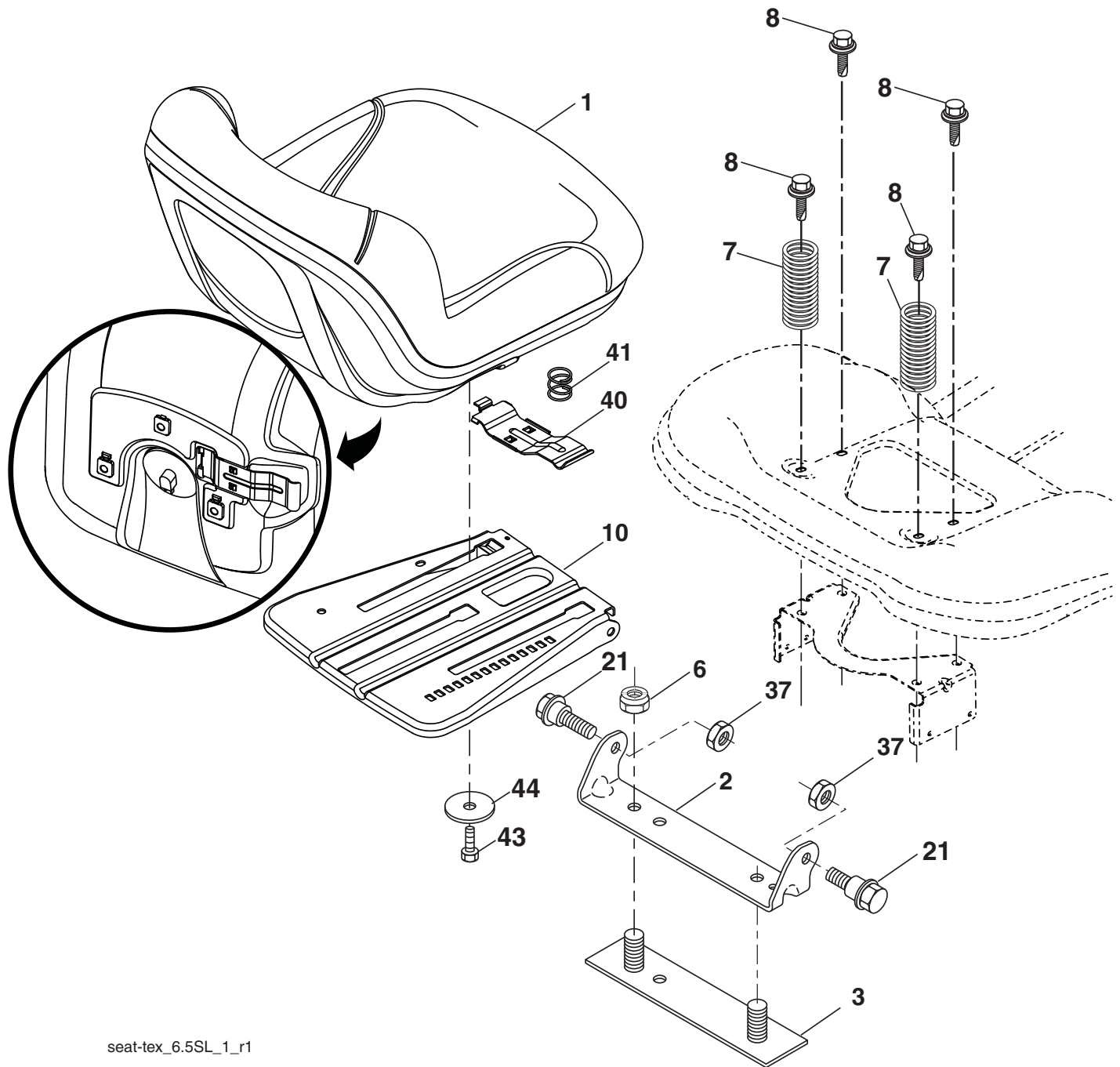
KEY NO.	PART NO.	DESCRIPTION
2	532 42 20-27	Shaft Asm., Lift
3	532 19 52-31	Lever Asm., Lift RH
7	580 96 23-01	Grip, Lever
10	532 19 63-14	Spring Torsion
87	532 19 42-09	Pin Cotter 7/16 Bow Tie Lock
88	532 41 07-10	Spring Lift Assist
89	819 19 19-12	Washer Clear Zinc

KEY NO.	PART NO.	DESCRIPTION
90	532 19 42-08	Pin Cotter 5/16 Bow Tie Lock
91	532 40 34-07	Link Asm. Lift Rear
97	817 00 06-12	Screw 3/8-16 x .75 Smgml Tap/R.Z
98	532 19 52-64	Link Lift Susp. Front Mower

NOTE: All component dimensions given in U.S. inches
1 inch = 25.4 mm

TRACTOR - - MODEL NO. M24-54T (290840)

SEAT ASSEMBLY



seat-tex_6.5SL_1_r1

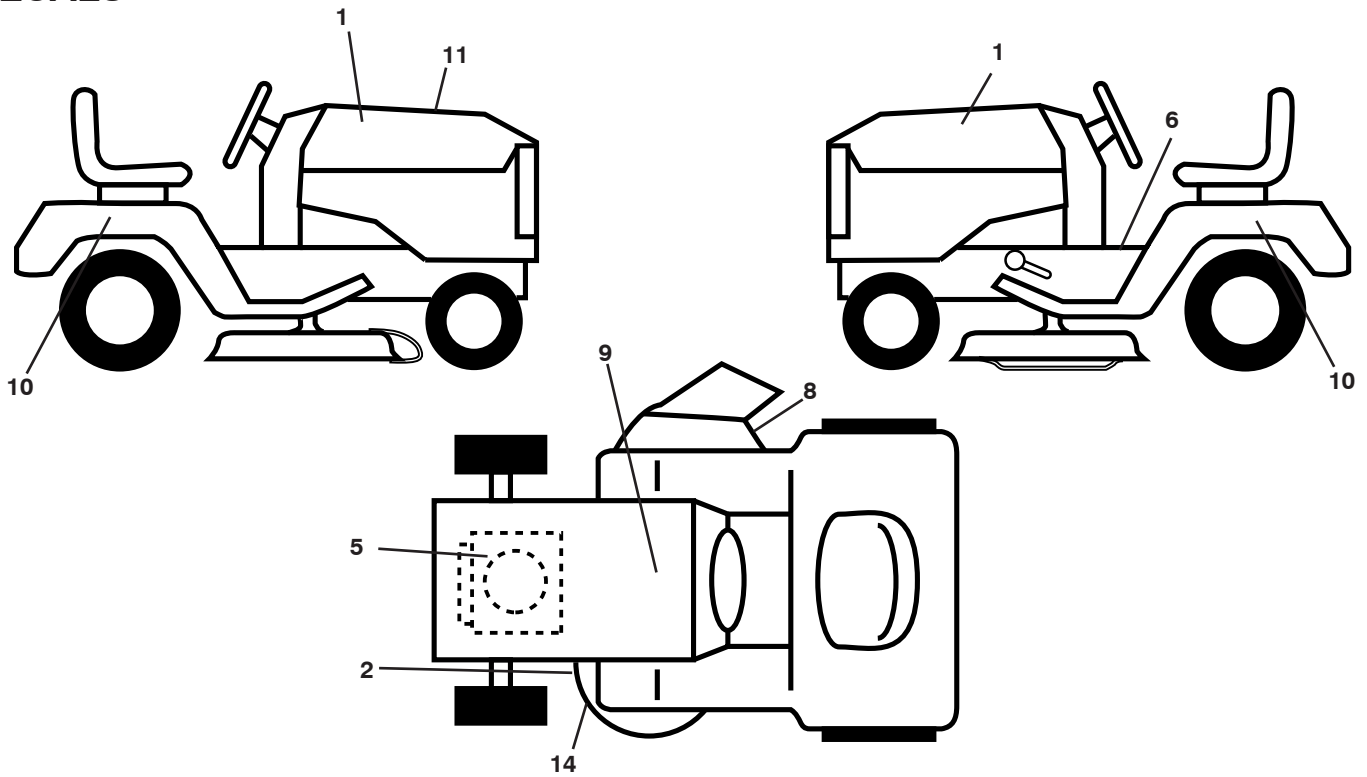
KEY NO.	PART NO.	DESCRIPTION
1	581 46 22-01	Seat
2	532 18 01-66	Bracket Pivot Fender
3	532 14 06-75	Strap, Asm Fender
6	873 80 06-00	Nut, Lock w/Ins. 3/8-16 unc
7	532 12 41-81	Spring, Seat Cprsn
8	532 17 18-77	Bolt 5/16-18 unc x 3/4 w/Sems
10	532 19 69-77	Pan, Seat
21	532 17 18-52	Bolt, Shoulder 5/16-18

KEY NO.	PART NO.	DESCRIPTION
37	873 80 05-00	Nut, Lock 5/16-18 unc
40	532 19 76-61	Handle Slide Seat
41	532 19 82-00	Spring Latch Seat
43	874 76 06-12	Bolt Fin Hex 3/8-16 unc x 3/4
44	819 13 38-12	Washer 13/32 x 2-3/8 x 12 Ga.

NOTE: All component dimensions given in U.S. inches
1 inch = 25.4 mm

TRACTOR - - MODEL NO. M24-54T (290840)

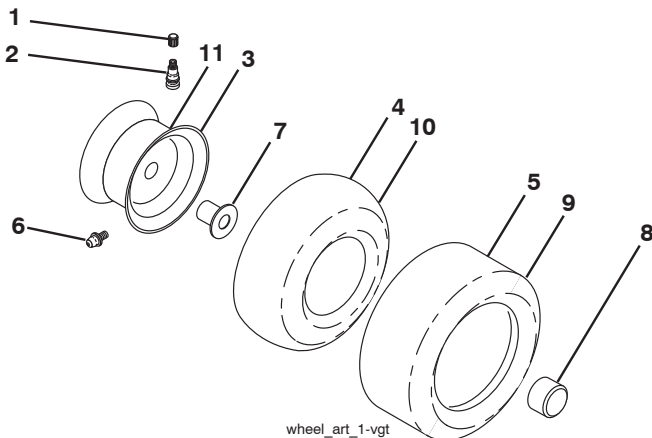
DECALS



KEY NO.	PART NO.	DESCRIPTION
1	581 09 12-01	Decal, Hood
2	581 72 45-02	Decal, Mower Caution
5	581 25 87-01	Decal, Eng H.P.
6	581 57 89-01	Decal, Fender Operator's
8	581 57 95-01	Decal, Warning
9	532 14 50-05	Decal, Battery Dnge/Poi
10	583 84 87-01	Decal, Fender SD RH

KEY NO.	PART NO.	DESCRIPTION
11	581 59 36-01	Decal, Replacement
14	581 58 00-02	Decal, Mower Schematic
--	532 40 95-07	Pad, Footrest Control
--	581 72 48-01	Decal, Bypass
--	532 40 95-05	Pad, Footrest, LH
--	584 79 86-49	Manual, Operator's (Eng/Span)
--	584 79 87-49	Manual, Parts (Eng/Span)

WHEELS AND TIRES



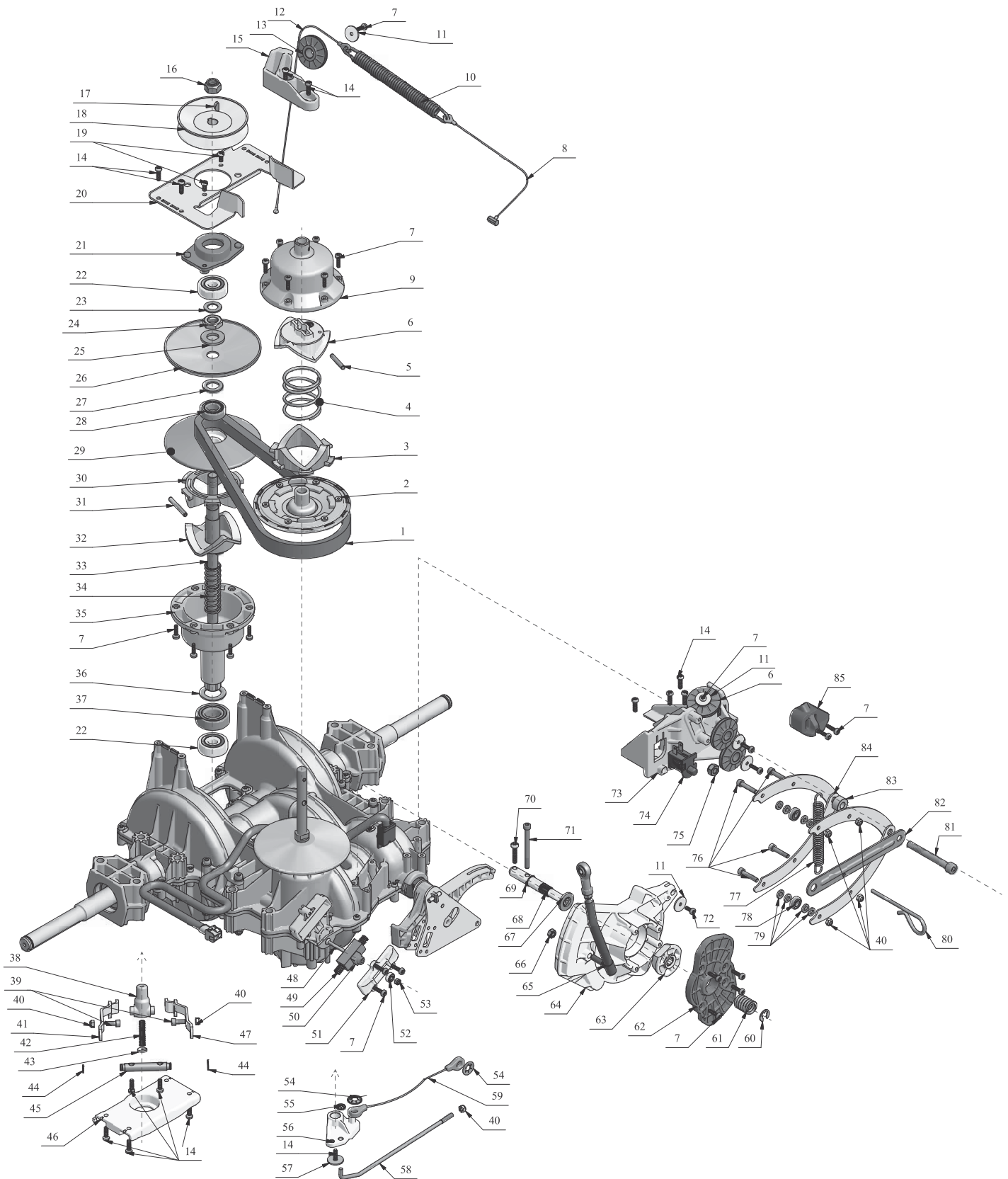
KEY NO.	PART NO.	DESCRIPTION
1	532 05 91-92	Cap, Valve, Tire
2	532 06 51-39	Stem, Valve
3	532 12 51-21	Rim Assembly, Front
4	532 05 99-04	Tube, Front
5	532 10 62-22	Tire, Front
6	532 12 49-57	Fitting, Grease
7	532 12 49-59	Bearing, Flange
8	532 19 32-68	Cap, Axle
9	532 13 84-68	Tire, R. TS. 20 x 8-8
10	532 12 49-26	Tube, Rear
11	532 12 51-22	Rim Assembly, Rear
--	532 14 43-34	Sealant, Tire (Not Shown)

NOTE: All component dimensions given in U.S. inches
1 inch = 25.4 mm

SERVICE NOTES

TRACTOR - MODEL NO. M24-54T (290840)

GENTRANS TRANSAXLE - MODEL NO. VARIATOR



TRACTOR - MODEL NO. M24-54T (290840)
GENTRANS TRANSAXLE - MODEL NO. VARIATOR

KEY NO.	PART NO.	DESCRIPTION	KEY NO.	PART NO.	DESCRIPTION
1	426740	Belt	46	426788	Inferior plate
2	426739	Flange	47	426787	Lever
3	426738	Ramp	48	426786	Screw M4 (0.7Nm)
4	426737	Spring	49	426785	Spring
5	426736	Pin	50	426784	Inversion axle
6	426735	Fixed ramp	51	426783	Cover
7	426734	Screw 4x16 (torque 2.2Nm)	52	426782	Ball bearing 604.2RS
8	426733	Cable	53	426781	Nut M4
9	426732	Cap	54	426780	Starlock Ø8
10	426731	Spring	55	426779	Starlock Ø4
11	426730	Washer	56	426778	Lever
12	426729	Cable	57	426777	Washer 5x20x1
13	426728	Cable sheave	58	426776	Rod
14	426727	Screw 5x16 (torque 2.2Nm)	59	426775	Cable
15	426726	Support 1 sheave	60	426774	Clip
16	426725	Nut M12	61	426773	Spring
17	426724	Key 4x6.5	62	426772	Cam
18	426723	Pulley	63	426771	Cone
19	426722	Screw 5x10 (torque 2.2Nm)	64	426770	Cam
20	426721	Superior plate	65	426769	Rod
21	426720	Bushing	66	426768	Nut 1/4" (5Nm)
22	426710	Ball bearing 6301.2RS	67	426767	Washer 13x24x2,5
23	426709	Washer 13x22x1.5	68	426766	Axle
24	426708	Scerw M14x1.5	69	426765	Clip 12x1
25	426707	Washer 15.1x29.5x3	70	426763	Screw 5x25 (Torque 3.3Nm)
26	426706	Flange Ø15.1	71	426764	Screw M5x60 (Torque 3.3Nm)
27	426704	Washer 15.7x25.3x2	72	426762	Screw 4x10 (Torque 2.2Nm)
28	426703	Ball bearing 6002.2RS	73	426761	Support
29	426702	Flange Ø17.7	74	426758	Switch
30	426701	Mobile ramp 40°	75	426756	Nut M8
31	426700	Pin 5x40	76	426755	Screw M5x25 (Torque 2.2Nm)
32	426699	Fixed ramp 40°	77	426754	Spring
33	426698	Variator shaft	78	426753	Ball bearing 625 2RS
34	426697	Variator Spring	79	426752	Washer 5.3x10x1.7
35	426696	Cap	80	426751	Pin Ø4
36	426693	Washer 21x33x1.5	81	426750	Screw M8x70 (1.1m)
37	426692	Ball bearing 6004 2RS	82	426749	Plate
38	426691	Cable hook	83	426748	Spacer
39	426690	Screw M5x12	84	426747	Jaws
40	426689	Nut M5	85	426746	Snap-in
41	426687	Lever			
42	426686	Spring			
43	426791	Washer 3x11.7x2			
44	426790	Clips 8x0.8			
45	426789	Axle			

NOTE: All component dimensions given in U.S. inches
1 inch = 25.4 mm

TRACTOR - MODEL NO. M24-54T (290840)

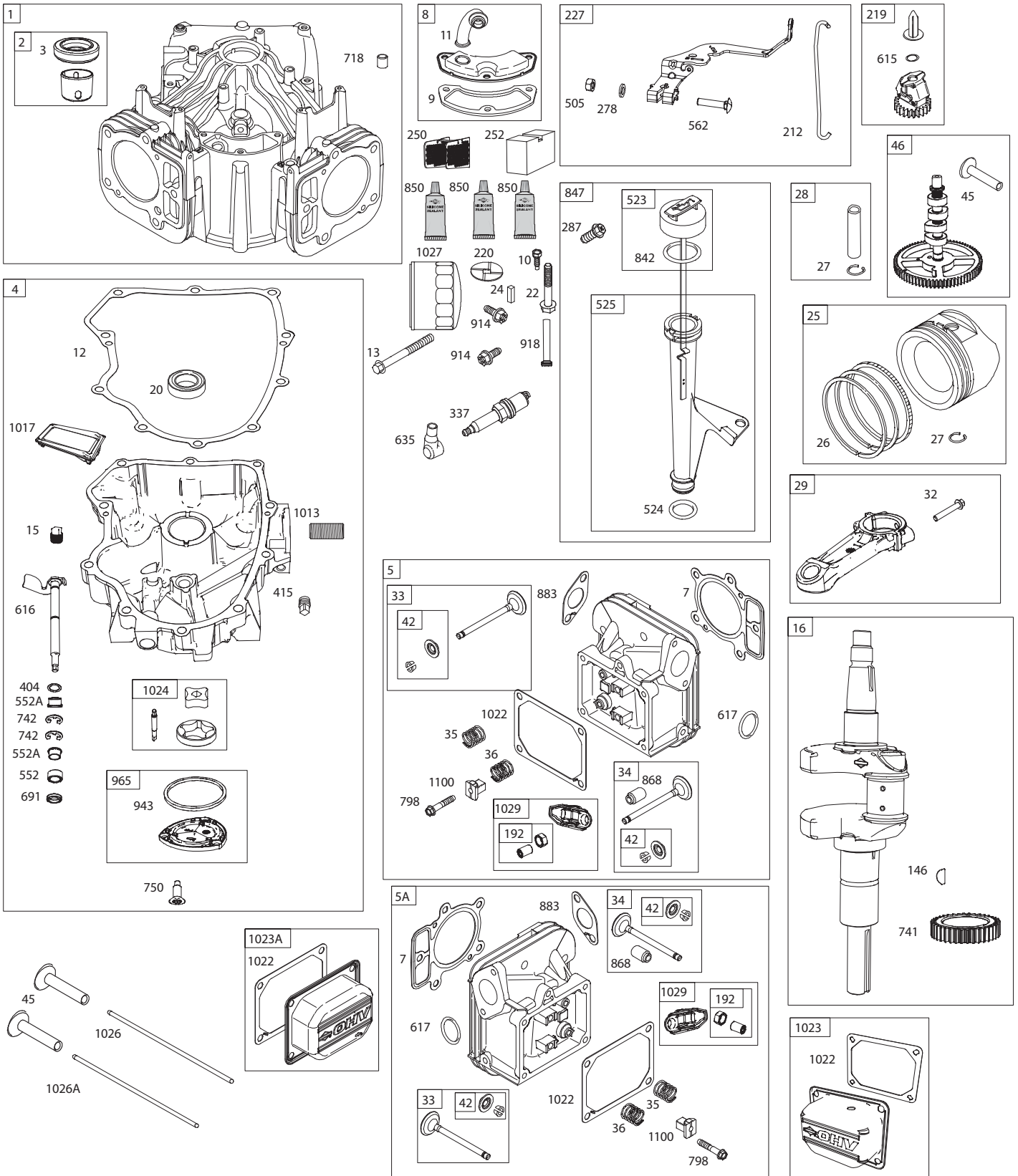
BRIGGS & STRATTON ENGINE-MODEL NO. 445677-0003-G5

48 SHORT BLOCK

1058 OPERATOR'S MANUAL

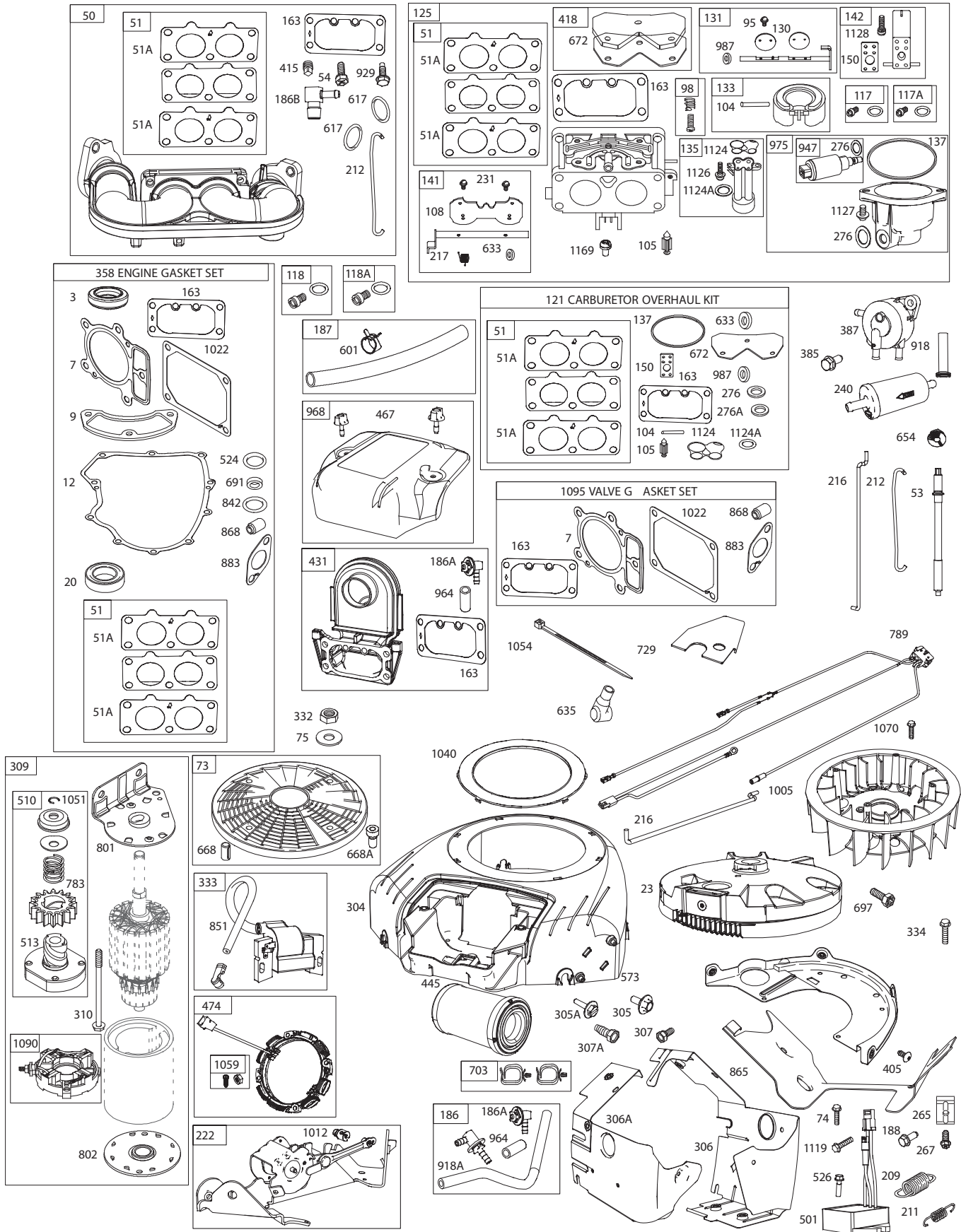
1329 REPLACEMENT ENGINE

1330 REPAIR MANUAL



TRACTOR - MODEL NO. M24-54T (290840)

BRIGGS & STRATTON ENGINE-MODEL NO. 445677-0003-G5



TRACTOR - MODEL NO. M24-54T (290840)
BRIGGS & STRATTON ENGINE-MODEL NO. 445677-0003-G5

KEY NO.	PART NO.	DESCRIPTION	KEY NO.	PART NO.	DESCRIPTION
1	591695	Cylinder Assembly	163	691001	Gasket-Air Cleaner
2	797673	Bushing/Seal Kit (Magneto Side)	186	799158	Hose-Connector (EVAP System)
3	391086s	Seal-Oil (Magneto Side)	186A	845141	Hose-Connector (EVAP System)
4	796307	Sump-Engine	186B	795985	Hose-Connector (Intake Manifold)
5	796231	Head-Cylinder (Cylinder #1)	187	791766	Line-Fuel (Cut to Required Length)
5A	796232	Head-Cylinder (Cylinder #2)	188	691108	Screw (Control Bracket)
7	693997	Gasket-Cylinder Head	192	690083	Adjuster-Rocker Arm
8	792185	Breather Assembly	197	697820	Screw (Back Plate)
9	690937	Gasket-Breather	209	798921	Spring-Governor (Orange)
10	691108	Screw (Breather Assembly)	211	691019	Spring-Governed Idle (No Color)
11	792184	Tube-Breather	212	695238	Link-Throttle
12	591911	Gasket-Crankcase	216	796229	Link-Choke
13	793988	Screw (Cylinder Head)	217	799771	Spring-Choke Return
15	690946	Plug-Oil Drain	219	793338	Gear-Governor
16	796237	Crankshaft	220	799772	Washer (Governor Gear)
20	795387	Seal-Oil (PTO Side)	221	841026	Cup-Governor
22	694966	Screw (Crankcase Cover/Sump)	222	798915	Bracket-Control
23	691053	Flywheel	227	798856	Lever-Governor Control
24	222698s	Key-Flywheel (Aluminum)	231	690718	Screw (Choke Valve)
25	792023	Piston Assembly (Standard)	240	691035	Filter-Fuel
	792072	Piston Assembly (.020" Oversize)	250	690957	Retainer-Breather
26	792026	Ring Set (Standard)	252	794389	Collector-Oil
	792073	Ring Set (.020" Oversize)	265	691024	Clamp-Casing
27	690975	Lock-Piston Pin	267	792629	Screw (Casing Clamp)
28	696581	Pin-Piston	276	695410	Washer-Sealing
29	796209	Rod-Connecting	278	792651	Washer (Governor Control Lever)
32	690976	Screw (Connecting Rod)	287	697551	Screw (Dipstick Tube)
33	697576	Valve-Exhaust	304	591656	Housing-Blower
34	792200	Valve-Intake	305	691005	Screw (Blower Housing) (1/4-20x.68)
35	694865	Spring-Valve (Intake)	305A	790690	Screw (Blower Housing to Intake Elbow) (#10-16x.62)
36	694865	Spring-Valve (Exhaust)			Shield-Cylinder (Cylinder #2)
42	499586	Keeper-Valve	306	591666	Shield-Cylinder (Cylinder #1)
45	690977	Tappet-Valve	306A	796852	Screw (Cylinder Shield) (#10-24x.43)
46	792555	Camshaft	307	691003	Screw (Cylinder Shield) (1/4-20x.66)
48	N/A	Short Block (Not Available at this Printing)	307A	691108	Motor-Starter
			309	497595	Screw (Starter Motor)
50	591784	Manifold-Intake	310	690323	Nut (Flywheel)
51	795123	Gasket-Intake	332	691059	Armature-Magneto
51A	690950	Gasket-Intake	333	799651	Screw (Magneto Armature)
53	690951	Stud (Carburetor)	334	691061	Plug-Spark
54	699816	Screw (Intake Manifold)	337	491055s	Gasket Set-Engine
73	494439	Screen-Rotating	358	694012	Screw (Fuel Pump)
74	698425	Screw (Rotating Screen)	385	797409	Pump-Fuel
75	691056	Washer (Flywheel)	387	808656	Washer (Governor Crank)
95	690718	Screw (Throttle Valve)	404	690442	Plug
98	699721	Kit-Idle Speed	415	794903	Plate-Carburetor
104	694918	Pin-Float Hinge	418	795912	Elbow-Intake
105	797410	Valve-Float Needle	431	591661	Filter-Air Cleaner Cartridge
108	699723	Valve-Choke	445	591334	Screw (Air Guide Cover)
117	792296	Jet-Main (Standard) (Left Jet)	447	691003	Knob-Air Cleaner
117A	842627	Jet-Main (Standard) (Right Jet)	467	591660	Alternator
118	699457	Jet-Main (High Altitude) (Left Jet)	474	696458	Regulator
118A	699733	Jet-Main (High Altitude) (Right Jet)	501	845907	Nut (Governor Control Lever)
121	797890	Kit-Carburetor Overhaul	505	691029	Drive-Starter
125	796227	Carburetor	510	696541	Clutch-Drive
130	690993	Valve-Throttle	513	692024	Dipstick
131	499805	Kit-Throttle Shaft	523	691036	Seal-Dipstick Tube
133	699724	Float-Carburetor	524	691032	Tube-Dipstick
135	699729	Tube-Fuel Transfer	525	691037	Screw (Regulator)
137	690994	Gasket-Float Bowl	526	691108	Bushing-Governor Crank
141	796228	Kit-Choke Shaft	552	796638	Bushing-Governor Crank
142	699726	Nozzle-Carburetor	552A	690553	Screw (Governor Control Lever)
146	690979	Key-Timing	562	690311	Plate-Back
150	690995	Gasket-Nozzle	573	790444	Hose-Clamp (Black)
			601	691038	

TRACTOR - MODEL NO. M24-54T (290840)
BRIGGS & STRATTON ENGINE-MODEL NO. 445677-0003-G5

KEY NO.	PART NO.	DESCRIPTION	KEY NO.	PART NO.	DESCRIPTION
615	698290	Retainer-Governor Shaft	1026	690981	Rod-Push (Steel) (Exhaust)
616	691045	Crank-Governor	1026A	690982	Rod-Push (Aluminum) (Intake)
617	697891	Seal-O Ring (Intake Manifold) (Red)	1027	492932s	Filter-Oil
633	699813	Seal-Choke/Throttle Shaft (Choke Shaft)	1029	690972	Arm-Rocker
635	66538s	Boot-Spark Plug	1036		Label-Emissions (Available from a Briggs & Stratton Authorized Dealer)
654	690958	Nut (Carburetor)	1040	791237	Plate-Trim
668	691215	Spacer (Rotating Screen)	1051	691265	Ring-Retaining
668A	691500	Spacer (Rotating Screen)	1054	280275	Tie-Cable
672	690234	Gasket-Carburetor Plate	1058	278776TRI	Operator's Manual
691	790574	Seal-Governor Shaft	1059	698516	Kit-Screw/Washer (Alternator)
697	591909	Screw (Drive Cap)	1070	791680	Screw (Flywheel Fan)
703	691010	Clip	1090	691293	Retainer-Brush
718	690959	Pin-Locating	1095	694013	Gasket Set-Valve
729	797454	Clip-Wire	1100	791959	Pivot-Rocker Arm
741	690980	Gear-Timing	1119	691183	Screw (Alternator)
742	690328	Retainer-E Ring	1124	690988	Seal-O Ring (Fuel Transfer Tube)
750	796208	Screw (Oil Pump Cover)	1124A	841653	Seal-O Ring (Fuel Transfer Tube)
783	695708	Gear-Pinion	1126	690991	Screw (Fuel Transfer Tube)
789	591392	Harness-Wiring	1127	695407	Screw (Float Bowl)
798	697890	Screw (Rocker Arm)	1128	690990	Screw (Carburetor Nozzle)
801	691283	Cap-Drive	1169	690990	Screw (Carburetor Cover Plate)
802	691286	Cap-End	1329	N/A	Replacement Engine (Not Available at this Printing)
842	691031	Seal-O Ring (Dipstick)	1330	273521	Repair Manual
847	499602	Dipstick/Tube Assembly			
850	100106	Sealant-Liquid			
851	493880s	Terminal-Spark Plug			
865	591667	Cover-Air Guide (Valley)			
868	690968	Seal-Valve			
883	690970	Gasket-Exhaust			
914	691127	Screw (Rocker Cover)			
918	797408	Hose-Vacuum			
918A	799160	Hose-Vacuum (EVAP System)			
943	796222	Seal-O Ring (Oil Pump Cover)			
947	798779	Solenoid-Fuel			
964	799159	Cap-Connector			
965	796221	Cover-Oil Pump			
968	591658	Cover-Air Cleaner			
975	798778	Bowl-Fuel			
987	691000	Seal-Throttle Shaft			
1005	791236	Fan-Flywheel			
1012	797926	Retainer-Link			
1013	690954	Nipple-Oil Filter			
1017	796214	Screen-Oil Pump			
1022	690971	Gasket-Rocker Cover			
1023	793146	Cover-Rocker (Cylinder #1)			
1023A	499600	Cover-Rocker (Cylinder #2)			
1024	796220	Pump-Oil			

NOTE: All component dimensions given in U.S. inches
1 inch = 25.4 mm

LIMITED WARRANTY

The Manufacturer warrants to the original consumer purchaser that this product as manufactured is free from defects in materials and workmanship. For a period of two (2) years from date of purchase by the original consumer purchaser, we will repair or replace, at our option, without charge for parts or labor incurred in replacing parts, any part which we find to be defective due to materials or workmanship. This Warranty is subject to the following limitations and exclusions.

1. This warranty does not apply to the engine, transaxle/transmission components, battery (except as noted below) or components parts thereof. Please refer to the applicable manufacturer's warranty on these items.
2. Transportation charges for the movement of any power equipment unit or attachment are the responsibility of the purchaser. Transportation charges for any parts submitted for replacement under this warranty must be paid by the purchaser unless such return is requested by the manufacturer.
3. Battery Warranty: On products equipped with a Battery, we will replace, without charge to you, any battery which we find to be defective in manufacture, during the first ninety (90) days of ownership. After ninety (90) days, we will exchange the Battery, charging you 1/12 of the price of a new Battery for each full month from the date of the original sale. Battery must be maintained in accordance with the instructions furnished.
4. The Warranty period for any products used for rental or commercial purposes is limited to 90 days from the date of original purchase.
5. This Warranty applies only to products which have been properly assembled, adjusted, operated, and maintained in accordance with the instructions furnished. This Warranty does not apply to any product which has been subjected to alteration, misuse, abuse, improper assembly or installation, delivery damage, or to normal wear of the product.
6. Exclusions: Excluded from this Warranty are belts, blades, blade adapters, normal wear, normal adjustments, standard hardware and normal maintenance.
7. In the event you have a claim under this Warranty, you must return the product to an authorized service dealer.
8. When operated and maintained according to all supplied instructions, Warranty will also cover defects in material and workmanship of the Frame and Front Axle for five years from the date of purchase.

Should you have any unanswered questions concerning this Warranty, please contact:

HOP
Outdoor Products Customer Service Dept.
9335 Harris Corners Parkway
Charlotte, NC 28269 USA

In Canada contact:
HOP
5855 Terry Fox Way
Mississauga, Ontario
L5V 3E4

giving the model number, serial number and date of purchase of your product and the name and address of the authorized dealer from whom it was purchased.

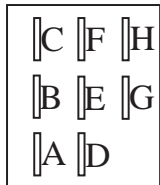
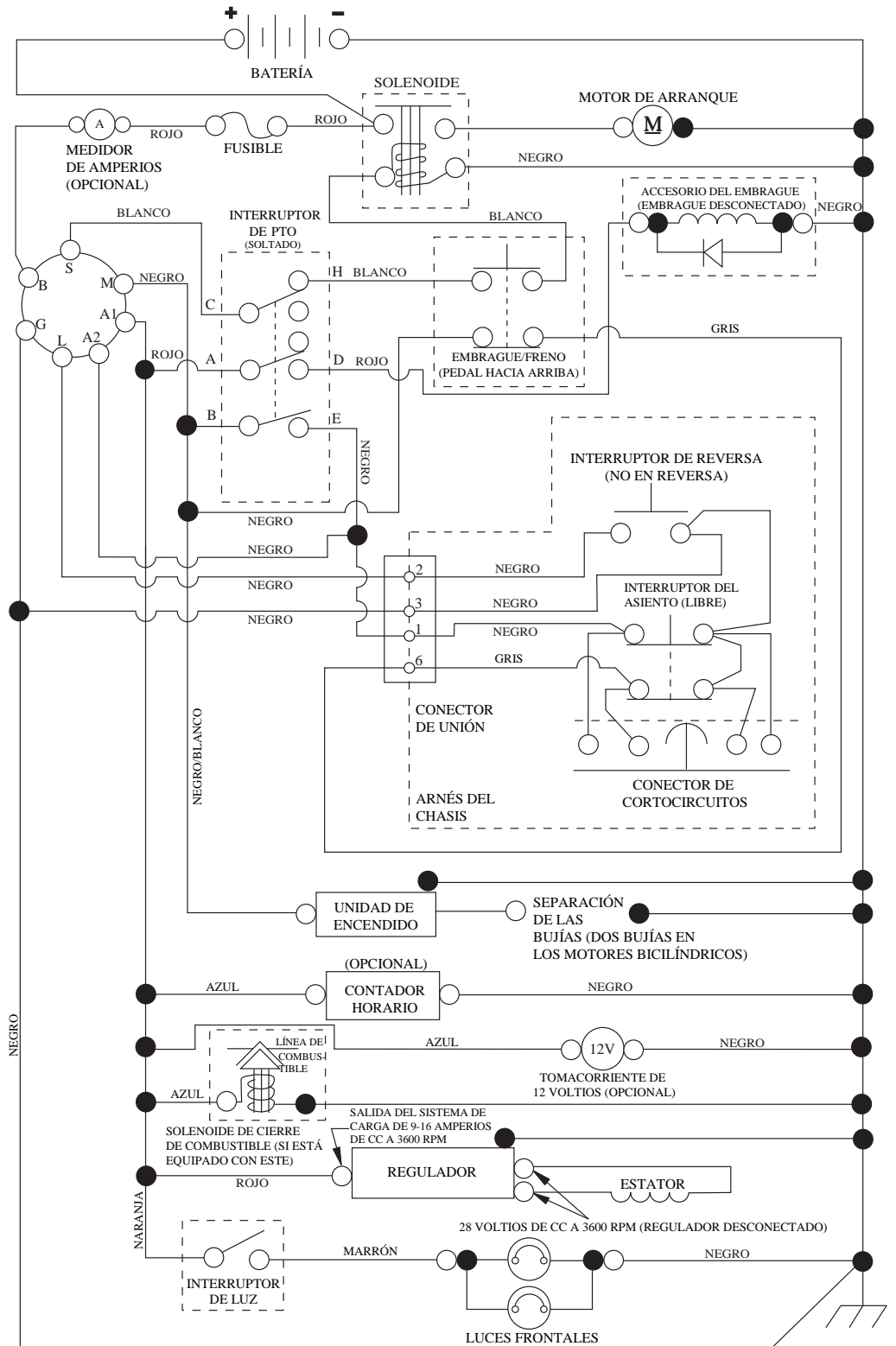
THIS WARRANTY DOES NOT APPLY TO INCIDENTAL OR CONSEQUENTIAL DAMAGES AND ANY IMPLIED WARRANTIES ARE LIMITED TO THE SAME TIME PERIODS STATED HEREIN FOR OUR EXPRESSED WARRANTIES. Some areas do not allow the limitation of consequential damages or limitations of how long an implied Warranty may last, so the above limitations or exclusions may not apply to you. This Warranty gives you specific legal rights, and you may have other rights which vary from locale to locale.

This is a limited Warranty within the meaning of that term as defined in the Magnuson-Moss Act of 1975.

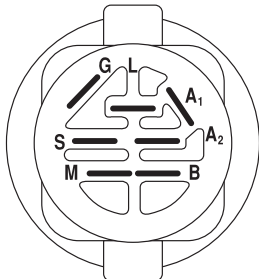
TRACTOR MODELO NO. M24-54T (290840)

DIAGRAMA

SCH12-s

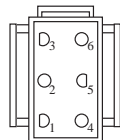


INTERRUPTOR DE PTO (CARA DE ACOPLAMIENTO)

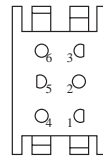


INTERRUPTOR DE ENCENDIDO

POSICIÓN	CIRCUITO «MARCA»
APAGADO	M+G+A1
PONER EN FUNCIONAMIENTO/ANULAR	B+A1
PONER EN FUNCIONAMIENTO	B+A1 L+A2
ARRANCAR	B + S + A1



CONEXIÓN DEL ARNÉS DEL CHASIS (LATERAL QUE COINCIDA)



CONEXIÓN PARA EL ARNÉS DEL TABLERO

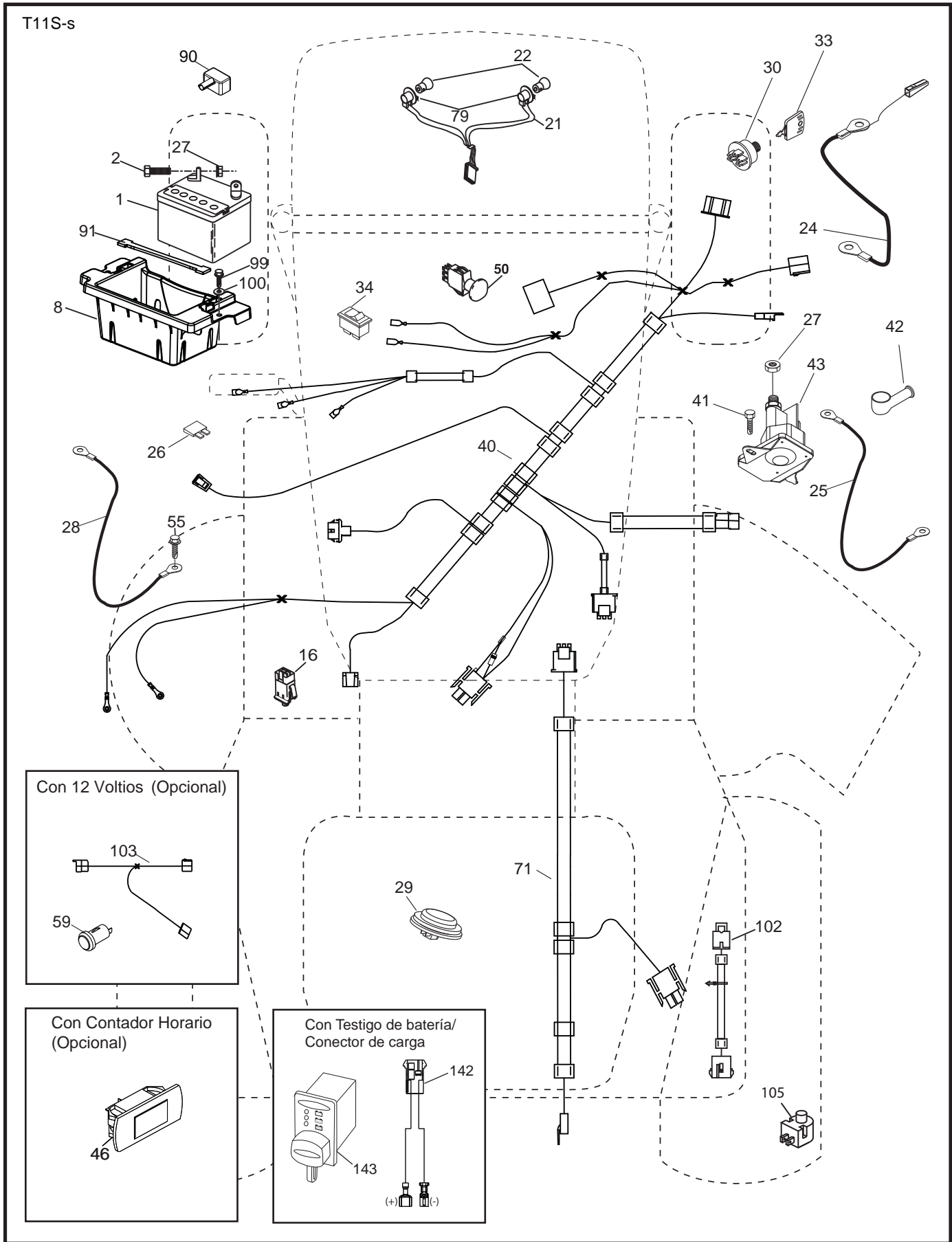
NOTA SOBRE LAS ABRAZADERAS DE AISLAMIENTO DEL CABLEADO: SI SE QUITAN LAS ABRAZADERAS DE AISLAMIENTO DEL CABLEADO PARA HACER EL MANTENIMIENTO DE LA UNIDAD, SE LAS DEBERÁ INSTALAR NUEVAMENTE PARA PROTEGER EL CABLEADO ADECUADAMENTE.

● CONEXIONES NO DESMONTABLES

○ CONEXIONES DESMONTABLES

TRACTOR MODELO NO. M24-54T (290840)

DIAGRAMA ELÉCTRICO



TRACTOR MODELO NO. M24-54T (290840)

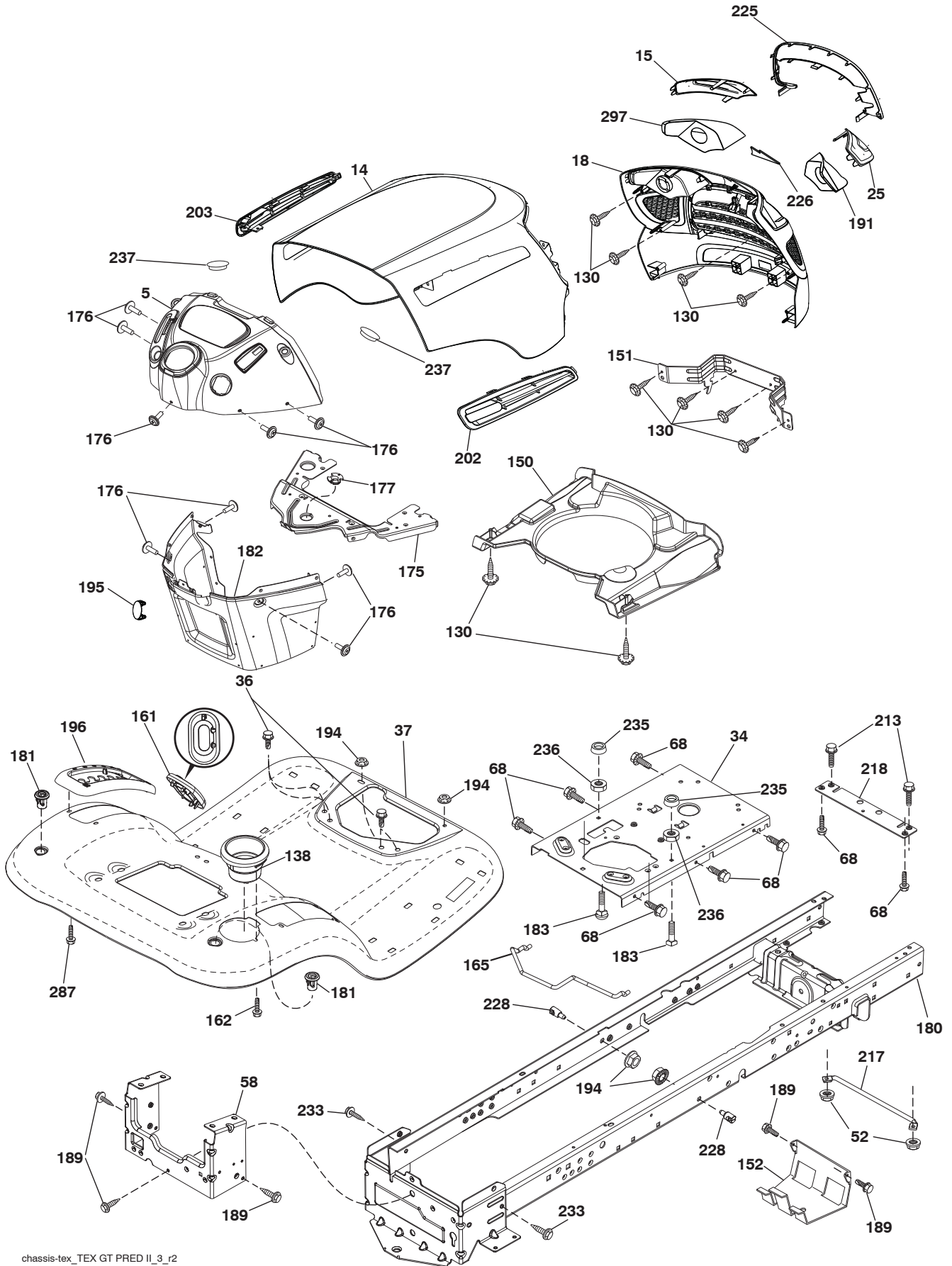
DIAGRAMA ELÉCTRICO

CÓDIGO No.	PIEZA No.	DESCRIPCIÓN
1	532 16 34-65	Batería
2	874 76 04-12	Perno de cabeza hexagonal de 1/4-20 x 3/4
8	532 18 64-91	Caja de la batería
16	532 17 61-38	Interruptor corta corriente a presión
21	532 40 02-52	Cableado del enchufe para la luz
22	532 00 41-52	Bombilla de luz
24	532 40 02-53	Cable Batería
25	532 41 28-95	Cable
26	532 17 51-58	Fusible
27	873 51 04-00	Tuerca hexagonal Keps de 1/4-20 unc
28	532 14 54-91	Cable a tierra
29	532 40 15-45	Interruptor del asiento
30	532 19 33-50	Interruptor de encendido
33	532 41 19-33	Llave/cadena
34	532 11 07-12	Interruptor de luz/de restauración
40	532 40 11-04	Cableado del tablero de encendido
41	817 72 04-08	Tornillo
42	532 13 15-63	Cubierta de la terminal
43	532 19 25-07	Solenoides
46	532 40 17-63	Indicador SRVCMNDR HRMTR
50	532 17 46-51	Interruptor PTO
55	817 06 05-12	Tornillo de 5/16-18 x 3/4
71	532 19 42-76	Cableado de encendido
79	532 17 52-42	Enchufe de cierre por torsión del ensamble de la bombilla
90	532 43 53-95	Tapa de los bornes de la batería
91	532 19 02-70	Soporte Battery
99	817 67 04-12	Tornillo 1/4-20 x 3/4
100	819 09 14-16	Arandela 9/32 x 7/8 x 16
102	581 02 34-01	Cableado
105	532 40 75-68	Interruptor del el revés

NOTA: Las dimensiones de todos los componentes están expresadas en pulgadas americanas. 1 pulgada = 25,4 mm

TRACTOR MODELO NO. M24-54T (290840)

CHASIS



TRACTOR MODELO NO. M24-54T (290840)

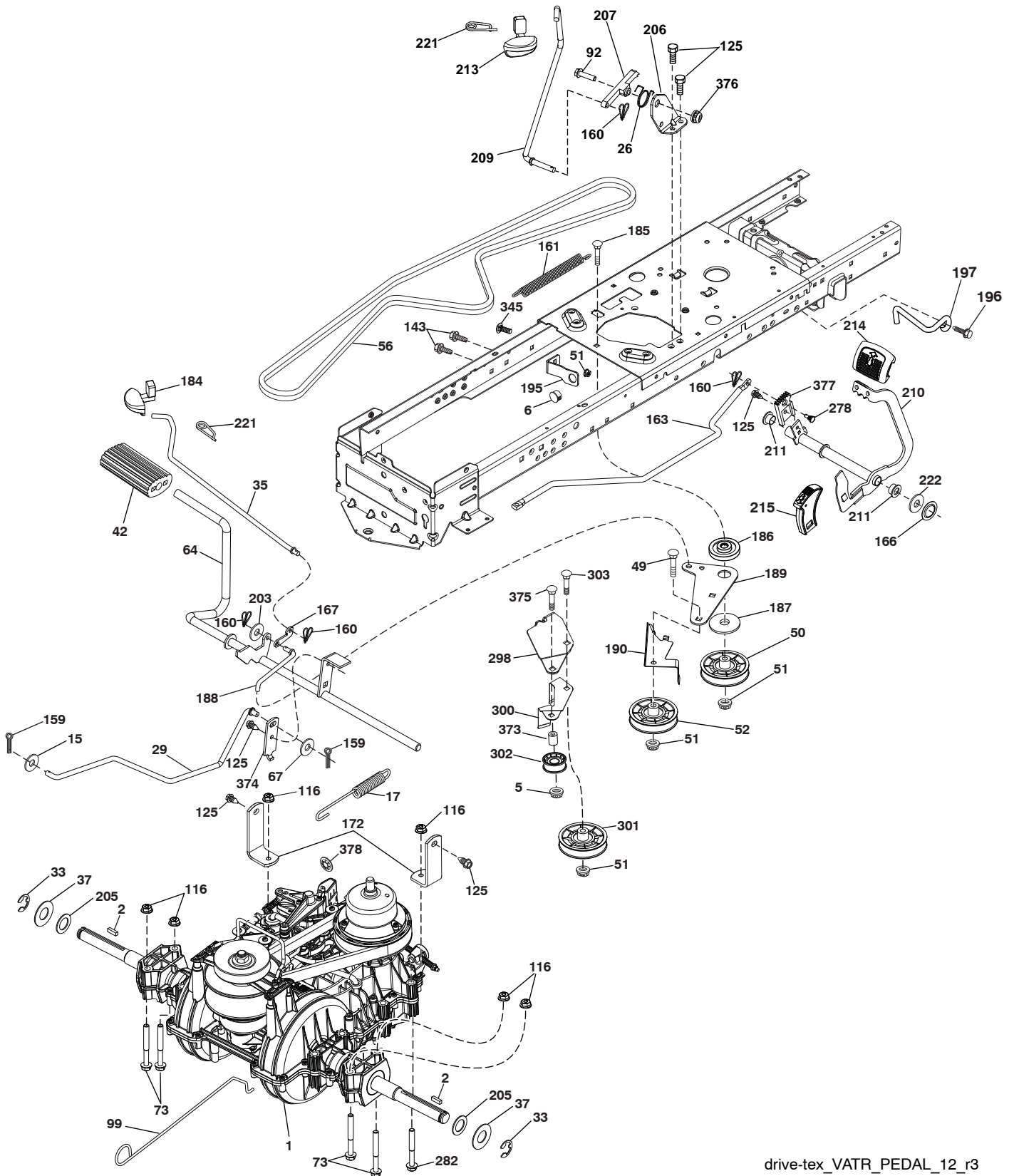
CHASIS

CÓDIGO NO.	PIEZA NO.	DESCRIPCIÓN
5	532 42 82-71	Tablero
14	532 44 80-42	Capota
15	581 10 31-01	Lente izquierdo de la parrilla
18	581 10 29-01	Parrilla
25	581 10 30-01	Lente derecho de la parrilla
34	580 91 08-01	Chapa Motor
36	817 06 05-12	Tornillo de 5/16-18 x 3/4
37	583 93 97-01	Guardabarros
52	873 68 05-00	Tuerca de presión 5/16-18
58	532 41 22-80	Barra de tracción, superior 2 pieza
68	817 49 05-08	Tornillo de 5/16-18 x 1/2
130	532 41 63-58	Tornillo de No.10 x 0.750
138	532 40 97-30	Portavasos
150	532 19 94-11	Cubierta térmica del conducto
151	532 44 54-94	Soporte
152	532 19 95-35	Protector contra oscurecimiento
161	532 41 20-72	Abastecza de combustible ventana
162	532 14 24-32	Tornillo de 1/4 x 1/2
165	532 19 68-26	Soporte
175	532 19 63-04	Travesaño
176	532 40 07-76	Tornillo de 10-24 x 5/8
177	532 19 52-27	Buje de dirección
180	532 41 50-63	Chasis
181	532 40 47-96	Buje de soporte del guardabarros de carga
182	532 40 68-59	Tablero inferior
183	874 52 05-20	Perno 5/16-18 x 1-1/4
189	817 00 05-12	Tornillo de 5/16-18 x 3/4
191	581 22 35-01	Reflector (LD)
194	873 90 05-00	Tuerca de presión de 5/16-18
195	532 40 41-37	Tapón
196	532 41 45-81	Ensamble de la consola de la plataforma de elevación
202	581 85 91-01	Salida de Ventilación (LD)
203	581 85 92-01	Salida de Ventilación (LI)
213	874 76 05-12	Perno 5/16-18 unc x 3/4
217	532 40 91-67	Varilla giratoria Chasis
218	532 19 63-95	Tope
225	581 10 32-01	Guarnición
226	578 89 71-01	Símbolo de montaje
228	532 19 51-61	Sujetador del travesaño
233	532 19 65-39	Perno de tope
235	532 40 61-29	Separador del guardabarros
236	873 93 05-00	Tuerca de presión 5/16-18
237	532 40 37-04	Tapón
287	817 60 04-06	Tornillo de 1/4-20 x 3/8
297	581 22 36-01	Reflector (LI)

NOTA: Las dimensiones de todos los componentes están expresadas en pulgadas americanas. 1 pulgada = 25,4 mm

TRACTOR MODELO NO. M24-54T (290840)

TRANSMISIÓN



drive-tex_VATR_PEDAL_12_r3

TRACTOR MODELO NO. M24-54T (290840)

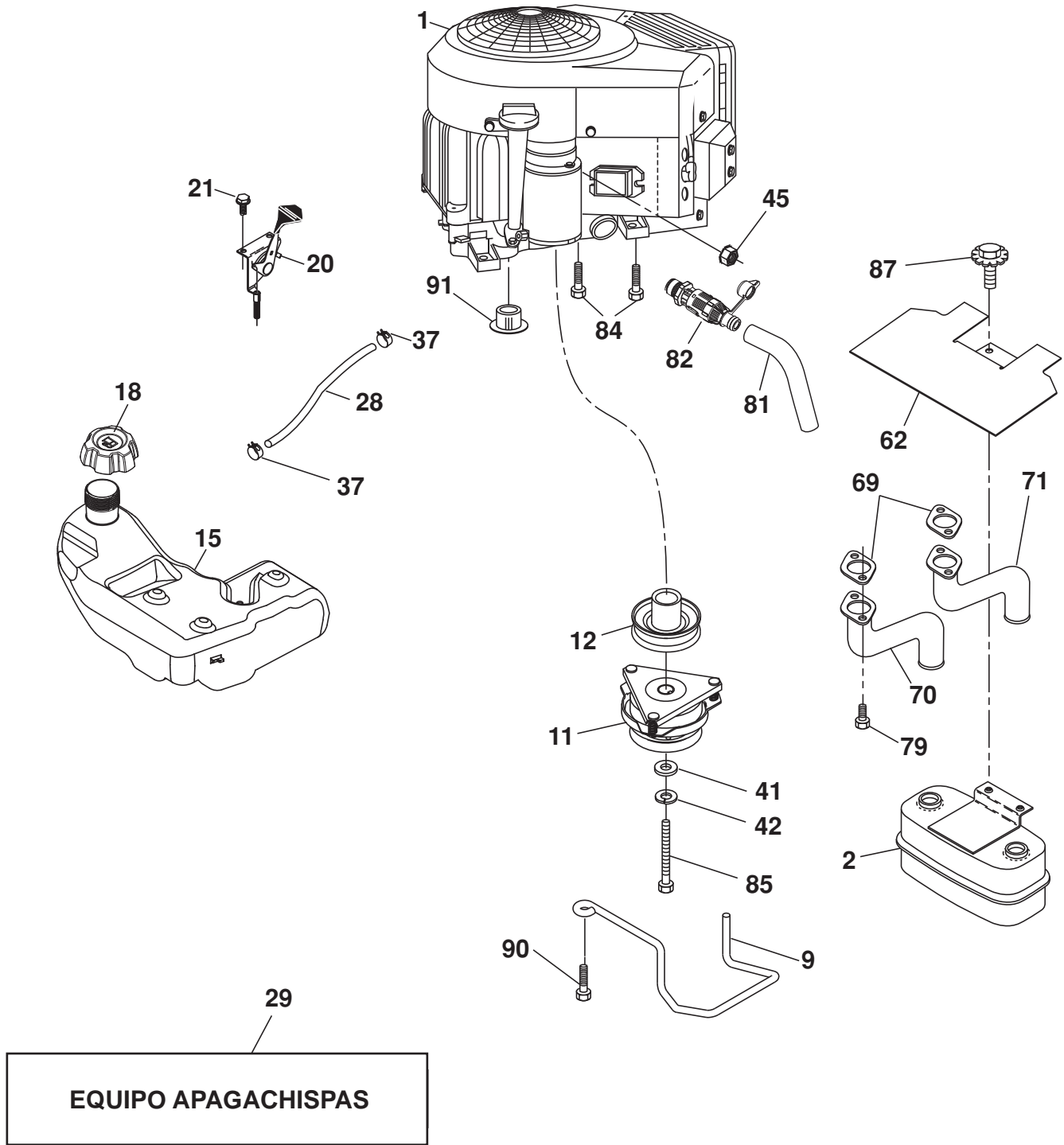
TRANSMISIÓN

CÓDIGO NO.	PIEZA NO.	DESCRIPCIÓN	CÓDIGO NO.	PIEZA NO.	DESCRIPCIÓN
1	---	Transeje, Gentrans VATR. (580486201) (Haga el pedido de las piezas al fabricante del transeje.)	189	532 19 43-17	Palanca acodada del mecanismo de desplazamiento
2	532 12 35-83	Cuña 20 x 1845/1865	190	532 19 43-18	Sujetador de la palanca acodada del mecanismo de desplazamiento
5	873 68 06-00	Tuerca 3/8-16 unc	195	581 50 46-01	Soporte del freno
6	532 12 40-28	Buje	196	817 00 06-16	Tornillo 3/8-16 x 1
15	819 13 13-16	Arandela de 13/32x13/16xcalibre 16	197	532 19 58-04	Varillaje
17	532 41 36-78	Resorte de freno	203	819 11 11-16	Arandela de 11/32x11/16xcalibre 16
26	532 19 96-79	Crucero con retorno de muelle	205	532 12 17-48	Arandela de 25/32x1-5/8xcalibre 16
29	581 47 93-01	Varilla del freno	206	532 44 85-96	Soporte de montaje del bloqueo del crucero
33	812 00 00-01	Aro E No.5133-75	207	532 44 82-64	Bloqueo del control del crucero
35	532 43 54-86	Varilla del freno de mano	209	532 19 95-92	Varilla de control del crucero
37	532 18 89-67	Arandela de .793 x 1.637 x 060	210	532 44 82-70	Ensamble del pedal
42	532 12 48-72	Cubierta del pedal	211	532 12 01-83	Rodamiento de nylon
49	872 11 06-14	Perno de 3/8-16unc x1-3/4 grado 5	213	532 40 31-19	Perilla de control del crucero
50	532 19 43-27	Polea loca plana	214	532 42 12-63	Forro del pedal para avanzar
51	873 90 06-00	Tuerca 3/8-16	215	532 44 82-54	Forro del pedal para retroceder
52	532 19 43-26	Polea loca con ranura en V con un desplazamiento	221	532 40 31-87	Abrazadera de retención del resorte de la manija
56	532 19 72-53	Correa de la transmisión	222	879 21 20-10	Arandela de 21/32 x 1-1/4 calibre 10
64	532 44 83-53	Ensamble del eje Control del pedal de freno	278	580 36 91-01	Perno
67	819 13 13-12	Arandela de 13/32 x 13/16 x calibre 12	282	874 49 05-48	Perno
73	874 49 05-44	Perno de 5/16-18 Gr. 5	298	532 41 56-83	Soporte
92	874 76 05-20	Perno de 5/16-18 X 1-1/4	300	532 41 56-81	Polea loca Sujetador
99	532 43 59-35	Varilla del con resorte de desviación	301	532 41 56-80	Polea loca plana
116	873 90 05-00	Tuerca 5/16-18 unc	302	581 42 05-01	Polea loca plana 2.0 Od
125	817 00 05-12	Tornillo de 5/16-18 x 3/4	303	872 11 06-18	Perno 3/8-16 x 2-1/4
143	817 49 05-08	Tornillo de 5/16-18 x 1/2 Tytt	345	872 11 06-06	Perno 3/8-16 x 34
159	876 02 04-12	Pasador de chaveta de 1/8 x 3/4	373	581 46 18-01	Spacer Idler
160	532 16 94-84	Abrazadera de retención	374	581 47 52-01	Bracket Brake Arm
161	532 10 57-09	Resorte de retorno del embrague 6.75	375	874 76 06-36	Perno de HS 3/8-16 unc
163	583 97 13-01	Varilla de control del pedal	376	532 42 65-89	Tuerca 5/16 x 18
166	532 42 91-64	Tuerca de presión .625	377	584 30 34-01	Crucero con Engranaje del sector
167	532 40 52-57	Pestillo del freno de mano	378	584 28 77-01	Tuerca de presión
172	583 97 42-01	Correa de torsión (LI)/(LD)			
184	532 44 14-55	Manija del freno de mano			
185	872 11 06-22	Perno de 3/8-16 unc x 2-3/4 grado 5			
186	532 19 43-21	Espaciador de retención			
187	819 13 32-10	Arandela de 13/32 x 2 x calibre 10			
188	532 19 43-23	Mecanismo de desplazamiento de la varilla de mando del embrague			

NOTA: Las dimensiones de todos los componentes están expresadas en pulgadas americanas.
1 pulgada = 25,4 mm

TRACTOR MODELO NO. M24-54T (290840)

MOTOR



engine-tex_bs-2cyl_94

TRACTOR MODELO NO. M24-54T (290840)

MOTOR

CÓDIGO No.	PIEZA No.	DESCRIPCIÓN
1	— — — — —	Motor B&S Model No. 445677-0003-G5 (584815501)(Haga el pedido de las piezas al fabricante del motor)
2	532 14 97-23	Silenciador
9	532 19 43-19	Ensamble del sujetador de la correa del motor
11	532 40 00-08	Embrague eléctrico
12	532 40 29-80	Polea del motor
15	532 43 80-80	Tanque de combustible
18	532 43 02-14	Ensamble de la tapa
20	532 42 35-02	Control del regulador
21	532 41 63-58	Tornillo No. 10 x 0,75
28	532 40 11-35	Línea de combustible
29	532 13 71-80	Equipo apagachispas
37	532 12 34-87	Abrazadera de la manguera
41	532 12 61-97	Arandela 1-1/2 OD x 15/32 ID x 250
42	810 04 07-00	Arandela de presión de 7/16
45	873 51 04-00	Tuerca
62	532 43 40-17	Silenciador con pantalla térmica
69	532 16 53-91	Junta
70	532 15 99-55	Tubo de escape izquierdo
71	532 16 05-89	Tubo de escape derecho
79	532 18 39-06	Tornillo 5/16-18 x .75
81	532 14 84-56	Tubo de drenaje
82	532 42 82-87	Fácil del drenaje del aceite
84	817 06 06-20	Tornillo 3/8-16 x 1
85	532 17 39-37	Perno 7/16-20 x 3.75 grado 5
87	532 17 18-77	Perno 5/16-18 unc x 3/4
90	817 00 06-16	Tornillo 3/8-16 x 1
91	532 18 74-95	Buje

NOTA: Las dimensiones de todos los componentes están expresadas en pulgadas americanas. 1 pulgada = 25,4 mm

Para las piezas del servicio y de recambio del motor, llame el número gratis para su fabricante del motor enumerado abajo:

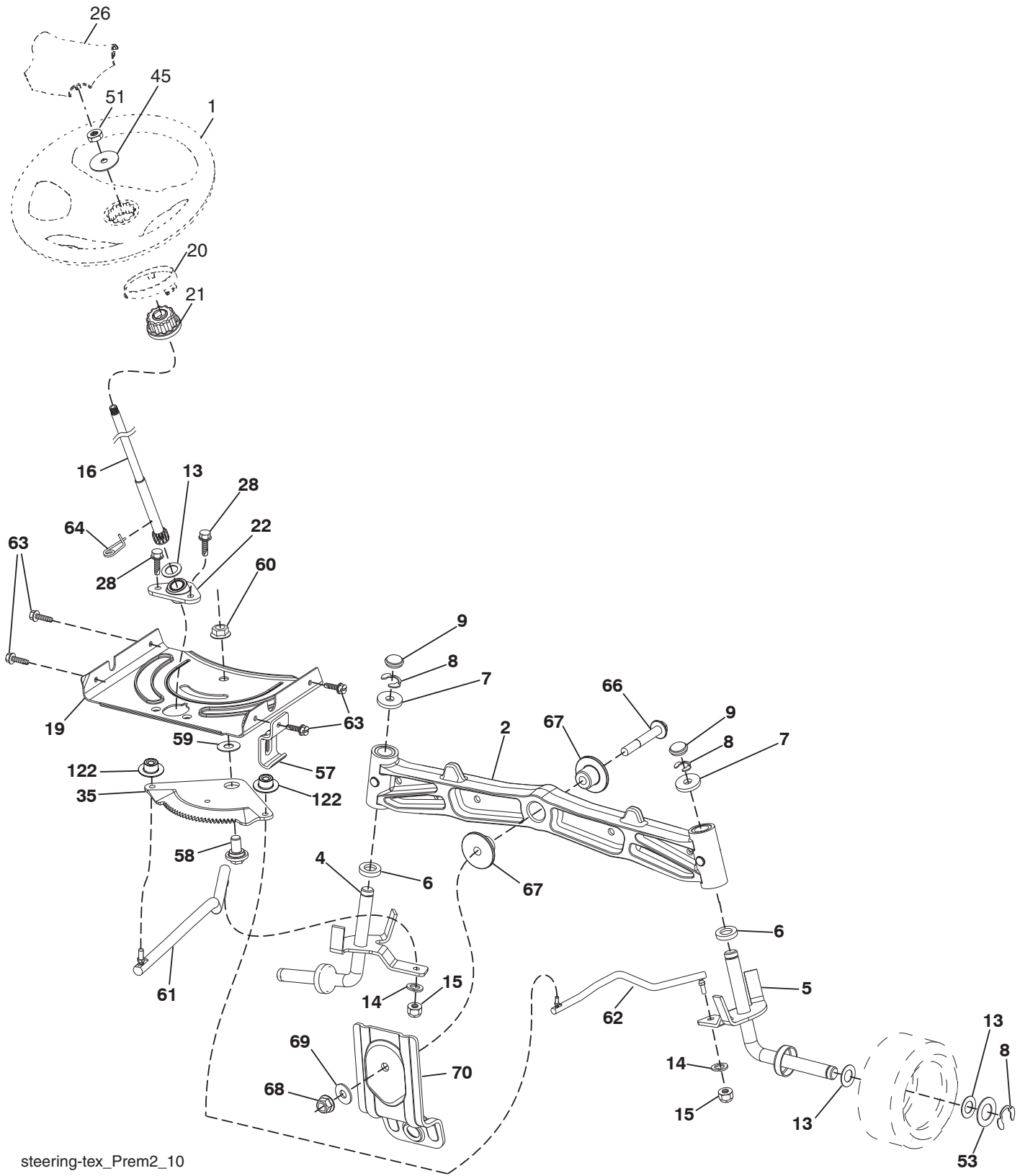
Briggs & Stratton 1-800-233-3723

Información de Clasificación de Potencia del Motor

La clasificación de potencia para un modelo de motor a gas en particular se designa de acuerdo al código J1940 de SAE (Sociedad de Ingenieros Automotrices) (Procedimiento de Clasificación de Potencia & Torque del Motor Pequeño), y la clasificación de desempeño ha sido obtenida y corregida de acuerdo con el código J1995 de SAE (Revisión 2002-05). Los valores de torque se obtienen a 3060 RPM; los valores de potencia se obtienen a 3600 RPM. La potencia bruta actual del motor será inferior y está afectada, entre otras cosas, por las condiciones ambientales operativas y la variabilidad de motor a motor. Dado ambos un amplio conjunto de productos en los cuales son puestos nuestros motores, y la variedad de emisiones ambientales aplicables al operar el equipo, el motor a gas no desarrollará la potencia nominal cuando sea usado en una parte del equipo acoplado (potencia real "en el-sitio" o potencia neta). Esta diferencia se debe a una variedad de factores que incluyen, pero que no están limitados a, accesorios (filtro de aire, sistema de escape, sistema de carga, sistema de enfriamiento, carburador, bomba de combustible, etc.) limitaciones de la aplicación, condiciones ambientales de operación (temperatura, humedad, altitud), y la variabilidad de motor a motor. Debido a las limitaciones, Briggs & Stratton puede sustituir este motor con clasificación de potencia más alta por esta serie de motor.

TRACTOR MODELO NO. M24-54T (290840)

ENSAMBLE DE LA DIRECCIÓN



steering-tex_Prem2_10

TRACTOR MODELO NO. M24-54T (290840)
ENSAMBLE DE LA DIRECCIÓN

CÓDIGO PIEZA		DESCRIPCIÓN
No.	No.	
1	532 44 28-04	Volante de dirección
2	532 19 59-68	Eje
4	532 40 30-87	Ensamble del husillo izquierdo
5	532 40 30-88	Ensamble del husillo derecho
6	532 12 49-31	Arandela
7	532 12 17-48	Arandela de 25/32 x 1-5/8 calibre 16
8	812 00 00-29	Abrazadera del aro No. T5304-75
9	532 12 12-32	Tapa del husillo
13	532 12 17-49	Arandela de 25/32 x 1-1/4 calibre 16
14	810 04 06-00	Arandela de presión de 3/8
15	873 54 06-00	Tuerca corona de presión de 3/8-24 unf
16	532 40 82-19	Eje de dirección
19	532 19 47-29	Placa de dirección
20	532 42 47-40	Cargador del manejo
21	532 18 67-37	Adaptador del volante de dirección
22	532 42 05-37	Dirección soporte
26	532 44 77-59	Inserto del volante de dirección
28	817 00 06-12	Tornillo de 3/8-16 x 3/4
35	532 19 47-32	Engranaje del sector de la placa
45	819 18 38-12	Arandela de 9/16 ID x 2-3/8 x calibre 12
51	873 94 08-00	Tuerca 1/2-20 unf
53	532 18 89-67	Arandela reforzada de 793 x 1637 x 0,060
57	532 19 72-46	Tope superior del soporte
58	532 19 47-47	Perno de tope del sector del pivote CFM
59	532 19 47-48	Arandela de empuje del sector de dirección
60	873 97 10-00	Tuerca de presión con brida de 5/8-11
61	532 19 47-40	Barra de acoplamiento izquierda
62	532 19 47-41	Barra de acoplamiento derecha
63	817 00 05-12	Tornillo de 5/16-18 x 3/4
64	532 19 98-49	Abrazadera de retención del resorte de la dirección
66	871 02 07-48	Perno de cabeza 7/16-14 x 3
67	532 19 47-37	Buje PM del eje delantero
68	873 90 07-00	Tuerca de presión con brida de 7/16-14 grado 5
69	532 19 91-62	Arandela de 1,5 x 0,505 x 0,118
70	532 19 61-97	Soporte de la plataforma delantera
122	532 44 49-62	Tapa

NOTA: Las dimensiones de todos los componentes están expresadas en pulgadas americanas. 1 pulgada = 25,4 mm

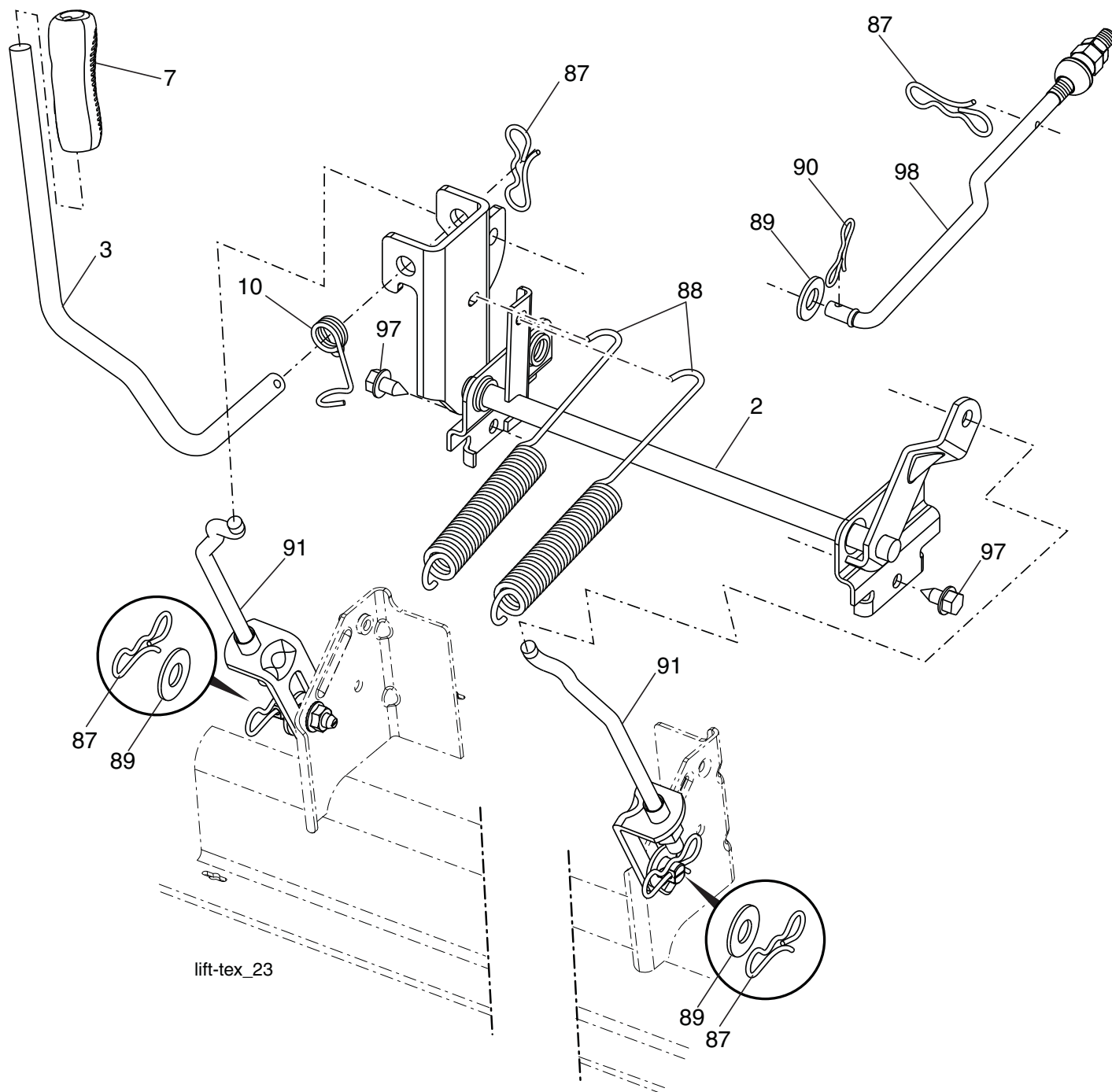
TRACTOR MODELO NO. M24-54T (290840)
PLATAFORMA DE LA CORTADORA DE CÉSPED

CÓDIGO PIEZA		DESCRIPCIÓN	CÓDIGO PIEZA		DESCRIPCIÓN
No.	No.		No.	No.	
1	532 19 56-32	Carcasa de la cortadora de césped	60	532 18 76-07	Brazo del freno de la cortadora de césped
6	532 19 60-66	Brazo de la suspensión	97	532 17 85-15	Arandela
7	532 19 71-81	Tornillo #10 x 0.750 BOS	98	532 19 61-05	Resorte
8	532 19 30-03	Perno/arandela del ensamble de 7/16-20 unf	113	872 11 05-08	Tornillo 5/16-18
9	583 97 07-01	Torsión de correa	114	532 18 75-56	Barra de la relevación de la tensión
11	532 18 72-56	Cuchilla de la cortadora	116	532 19 34-06	Perno
12	532 40 03-37	Barra contra la inclinación lateral	117	532 17 48-73	Calibrador de la rueda
13	532 18 72-91	Ensamble del eje del mandril	120	819 13 20-12	Arandela 13/32 x 1-1/4 x calibre 12
14	532 18 72-81	Carcasa del mandril	122	532 18 75-57	Sujetador izquierdo de la correa del motor(LI)
15	532 11 04-85	Rodamiento de bolas del mandril	185	873 90 07-00	Tuerca 7/16-14 Gr. 5
16	819 13 13-12	Arandela 13/32 x 13/16 x calibre 12	187	532 19 51-61	Fastner del perno prisionero
17	817 00 05-12	Tornillo 5/16-18 x 3/4	188	873 90 05-00	Sujetador del travesaño
18	872 14 05-05	Perno 5/16-18 x 5/8	189	532 19 51-85	Tuerca de presión hexagonal con brida
19	532 19 42-08	Perno de tope	190	532 19 65-39	Perno
21	873 68 05-00	Tuerca	192	532 19 84-68	Sujetador
24	532 10 53-04	Tapa de la manga	194	874 49 07-36	Perno 7/16-14 x 2.25
25	532 17 81-02	Resorte de torsión del deflector	196	872 14 06-20	Perno 3/8-16 unc x 2-3/4 Gr. 5
26	532 11 04-52	Tuerca de presión	241	532 15 29-27	Tornillo #10-32.5 3/8 Flange
27	532 18 89-38	Protector del deflector	242	532 41 55-98	Puerto del derrubio
29	532 13 14-91	Varilla de la bisagra	--	532 41 64-05	Accesorio del conexión
30	532 17 39-84	Tornillo con cabeza de arandela	--	532 18 72-92	Ensamble del Mandril (solo incluye la carcasa, el ensamble del eje y el rodamiento; no incluye la polea/ tuerca/arandela ni los pernos/ arandelas de la cuchilla)
31	532 18 76-90	Arandela del separador	--	532 41 80-76	Reemplazo de la cortadora de césped, completa
32	532 15 35-35	Polea del mandril			
33	532 40 02-34	Tuerca de seguridad con brida			
34	873 68 06-00	Perno de 3/8-16 x 1-1/2 grado 5			
39	532 19 73-80	Polea inmóvil			
43	532 19 60-65	Resorte de torsión de retención			
46	532 13 77-29	Tornillo			
47	532 19 61-03	Soporte del cable de embrague			
49	873 90 06-00	Tuerca Fig. 3/8-16 unc			
50	872 11 06-16	Perno 3/8-16 unc x 2			
52	532 19 73-79	Polea			
58	532 18 73-42	Baffle (LD)			
59	532 18 73-44	Dispositivo de protección de la polea (94)			

NOTA: Las dimensiones de todos los componentes están expresadas en pulgadas americanas. 1 pulgada = 25,4 mm

TRACTOR MODELO NO. M24-54T (290840)

ELEVACIÓN DE LA CORTADORA DE CÉSPED



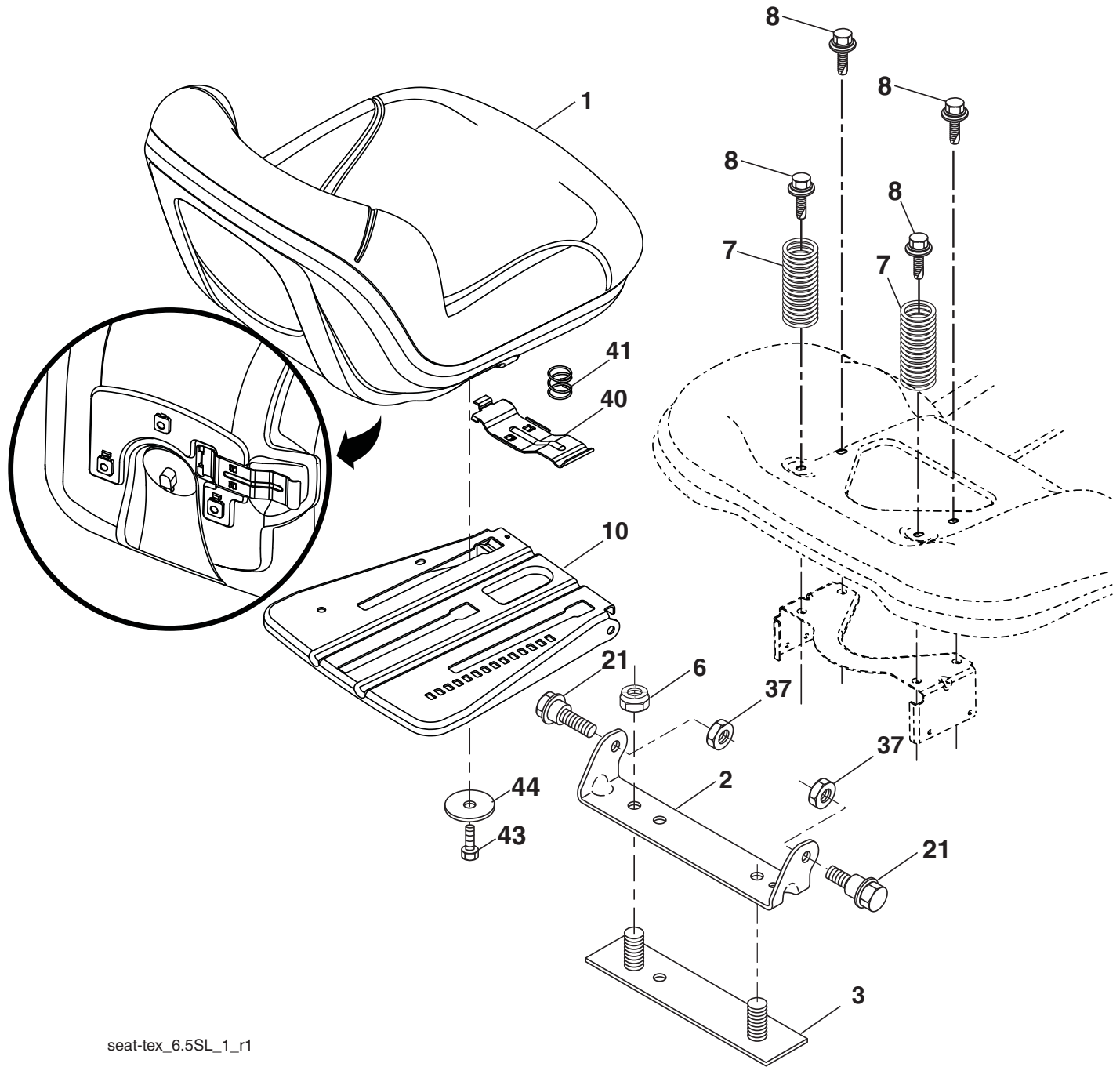
CÓDIGO No.	PIEZA No.	DESCRIPCIÓN
2	532 42 20-27	Ensamble del eje de la elevación
3	532 19 52-31	Ensamble de la palanca de elevación derecha
7	580 96 23-01	Mango de la palanca
10	532 19 63-14	Resorte de torsión
87	532 19 42-09	Pasador de chaveta de 7/16 con bloqueo en forma de mariposa
88	532 41 07-10	Resorte de ayuda de la elevación
89	819 19 19-12	Arandela de zinc transparente

CÓDIGO No.	PIEZA No.	DESCRIPCIÓN
90	532 19 42-08	Pasador de chaveta de 5/16 con bloqueo en forma de mariposa
91	532 40 34-07	Ensamble del acoplamiento
97	817 00 06-12	Tornillo de 3/8-16 x 0,75
98	532 19 52-64	Acoplamiento frontal de la elevación de la cortadora de césped

NOTA: Las dimensiones de todos los componentes están expresadas en pulgadas americanas. 1 pulgada = 25,4 mm

TRACTOR MODELO NO. M24-54T (290840)

ENSAMBLE DEL ASIENTO



seat-tex_6.5SL_1_r1

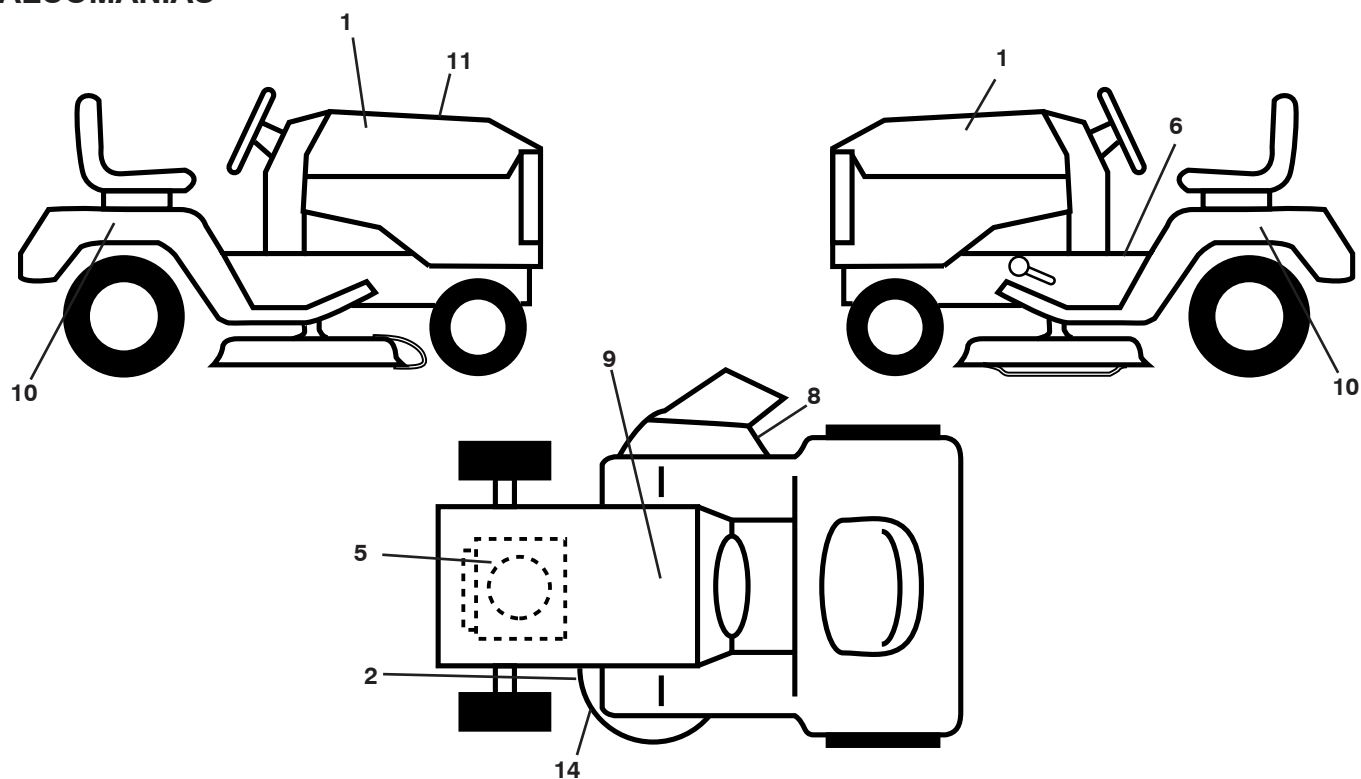
CÓDIGO No.	PIEZA No.	DESCRIPCIÓN
1	581 46 22-01	Asiento
2	532 18 01-66	Soporte pivotante del guardabarros
3	532 14 06-75	Conector del ensamble del guardabarros
6	873 80 06-00	Tuerca de presión c/aislamiento de 3/8-16 unc
7	532 12 41-81	Resorte del asiento
8	532 17 18-77	Perno de 5/16" unc x 3/4"
10	532 19 69-77	Bandeja del asiento

CÓDIGO No.	PIEZA No.	DESCRIPCIÓN
21	532 17 18-52	Perno de tope de 5/16-18
37	873 80 05-00	Tuerca de presión de 5/16-18 unc
40	532 19 76-61	Resbale la manija del asiento
41	532 19 82-00	Asiento del cierre del resorte
43	874 76 06-12	Perno 3/8-16 unc x 3/4
44	819 13 38-12	Arandela 13/32 x 2-3/8 x calibre 12

NOTA: Las dimensiones de todos los componentes están expresadas en pulgadas americanas. 1 pulgada = 25,4 mm

TRACTOR MODELO NO. M24-54T (290840)

CALCOMANÍAS



CÓDIGO PIEZA No. No.

CÓDIGO No.	PIEZA No.	DESCRIPCIÓN
1	581 09 12-01	Calcomanía para la capota
2	581 72 45-02	Calcomanía, cautuion del cortacéspedes
5	581 25 87-01	Calcomanía, Motor H.P.
6	581 57 89-01	Calcomanía para el guardabarros del operador
8	581 57 95-01	Calcomanía, Advertencia
9	532 14 50-05	Calcomanía de Peligro/Punto de interconexión
10	583 84 87-01	Calcomanía para el panel lateral (LD)

CÓDIGO PIEZA No. No.

CÓDIGO No.	PIEZA No.	DESCRIPCIÓN
11	581 59 36-01	Calcomanía de reemplazo
14	581 58 00-02	Calcomanía del diagrama de la cortadora de césped
--	532 40 95-07	Forro del apoyo para los pies del control
--	581 72 48-01	Calcomanía para la desviación
--	532 40 95-05	Forro del apoyo para los pies (LI)
--	584 79 86-49	Manual del operador (INGLÉS/ESPAÑOL)
--	584 79 87-49	Manual de piezas (INGLÉS/ESPAÑOL)

RUEDAS Y NEUMÁTICOS



wheel_art_1-vgt

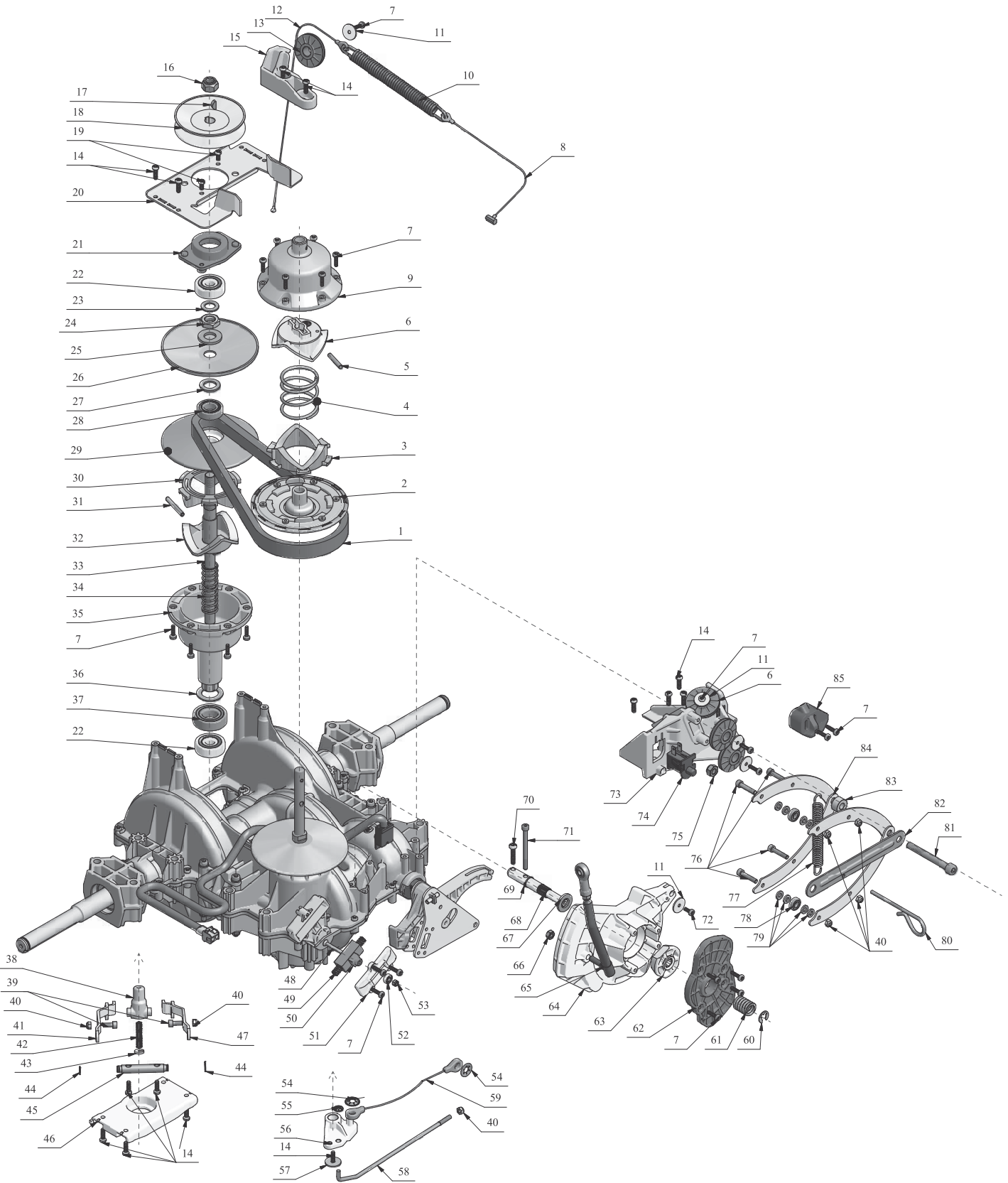
CÓDIGO PIEZA No. No.

CÓDIGO No.	PIEZA No.	DESCRIPCIÓN
1	532 05 91-92	Tapa de la válvula del neumático
2	532 06 51-39	Vástago de la válvula
3	532 12 51-21	Ensamble de las llantas delanteras
4	532 05 99-04	Cámara delantera
5	532 10 62-22	Neumático delantero
6	532 12 49-57	Accesorio para engrasar
7	532 12 49-59	Rodamiento de la brida
8	532 19 32-68	Tapa del eje
9	532 13 84-68	Neumático trasero 20 x 8-8
10	532 12 49-26	Cámara trasera
11	532 12 51-22	Ensamble trasero de la llanta
--	532 14 43-34	Sellador para neumáticos (tubo de 10 onzas [283 gr])

NOTA: Las dimensiones de todos los componentes están expresadas en pulgadas americanas. 1 pulgada = 25,4 mm

NOTES/AVISO

TRACTOR - MODELO NO. M24-54T (290840)
GENTRANS TRANSEJE-NÚMERO DE MODELO VARIATOR



TRACTOR - MODELO NO. M24-54T (290840)
GENTRANS TRANSEJE-NÚMERO DE MODELO VARIATOR

CÓDIGO NO.	PIEZA NO.	DESCRIPCIÓN	CÓDIGO NO.	PIEZA NO.	DESCRIPCIÓN
1	426740	Correa	46	426788	Placa de nferior
2	426739	Brida	47	426787	Palanca
3	426738	Rampa	48	426786	Tornillo M4 (0.7Nm)
4	426737	Resorte	49	426785	Resorte
5	426736	Alfiler	50	426784	Eje de inversión
6	426735	Fijo rampa	51	426783	Cubierta
7	426734	Tornillo 4x16 (Momento de torsión 2.2Nm)	52	426782	Cojinete 604.2RS
8	426733	Cable	53	426781	Tuerca M4
9	426732	Tapa	54	426780	Starlock Ø8
10	426731	Resorte	55	426779	Starlock Ø4
11	426730	Arandela	56	426778	Palanca
12	426729	Cable	57	426777	Arandela 5x20x1
13	426728	Roldana de cable	58	426776	Varilla
14	426727	Tornillo 5x16 (Momento de torsión 2.2Nm)	59	426775	Cable
15	426726	Roldana soporte	60	426774	Pinzas de retención
16	426725	Tuerca M12	61	426773	Resorte
17	426724	Cuña 4x6.5	62	426772	Leva
18	426723	Polea	63	426771	Cono
19	426722	Tornillo 5x10 (Momento de torsión 2.2Nm)	64	426770	Leva
20	426721	Placa de superior	65	426769	Varilla
21	426720	Buje	66	426768	Tuerca 1/4" (5Nm)
22	426710	Cojinete 6301.2RS	67	426767	Arandela 13x24x2,5
23	426709	Arandela 13x22x1.5	68	426766	Eje
24	426708	Tornillo M14x1.5	69	426765	Pinzas de retención 12x1
25	426707	Arandela 15.1x29.5x3	70	426763	Tornillo 5x25 (Momento de torsión 3.3Nm)
26	426706	Brida Ø15.1	71	426764	Tornillo M5x60 (Momento de torsión 3.3Nm)
27	426704	Arandela 15.7x25.3x2	72	426762	Tornillo 4x10 (Momento de torsión 2.2Nm)
28	426703	Cojinete 6002.2RS	73	426761	Soporte
29	426702	Brida Ø17.7	74	426758	Interruptor
30	426701	Rampa móvil 40°	75	426756	TuercaM8
31	426700	Alfiler 5x40	76	426755	Tornillo M5x25 (Momento de torsión 2.2Nm)
32	426699	Fijo rampa 40°	77	426754	Resorte
33	426698	Variator eje	78	426753	Cojinete 625 2RS
34	426697	Variator resorte	79	426752	Arandela 5.3x10x1.7
35	426696	Tapa	80	426751	Alfiler Ø4
36	426693	Arandela 21x33x1.5	81	426750	Tornillo M8x70 (1.1m)
37	426692	Cojinete 6004 2RS	82	426749	Placa
38	426691	Cable gancho	83	426748	Separador
39	426690	Tornillo M5x12	84	426747	Mandíbulas
40	426689	Tuerca M5	85	426746	Repentino-en
41	426687	Palanca			
42	426686	Resorte			
43	426791	Arandela 3x11.7x2			
44	426790	Pinzas de retención 8x0.8			
45	426789	Eje			

NOTA: Las dimensiones de todos los componentes están expresadas en pulgadas americanas.
1 pulgada = 25,4 mm

TRACTOR - MODELO NO. M24-54T (290840)

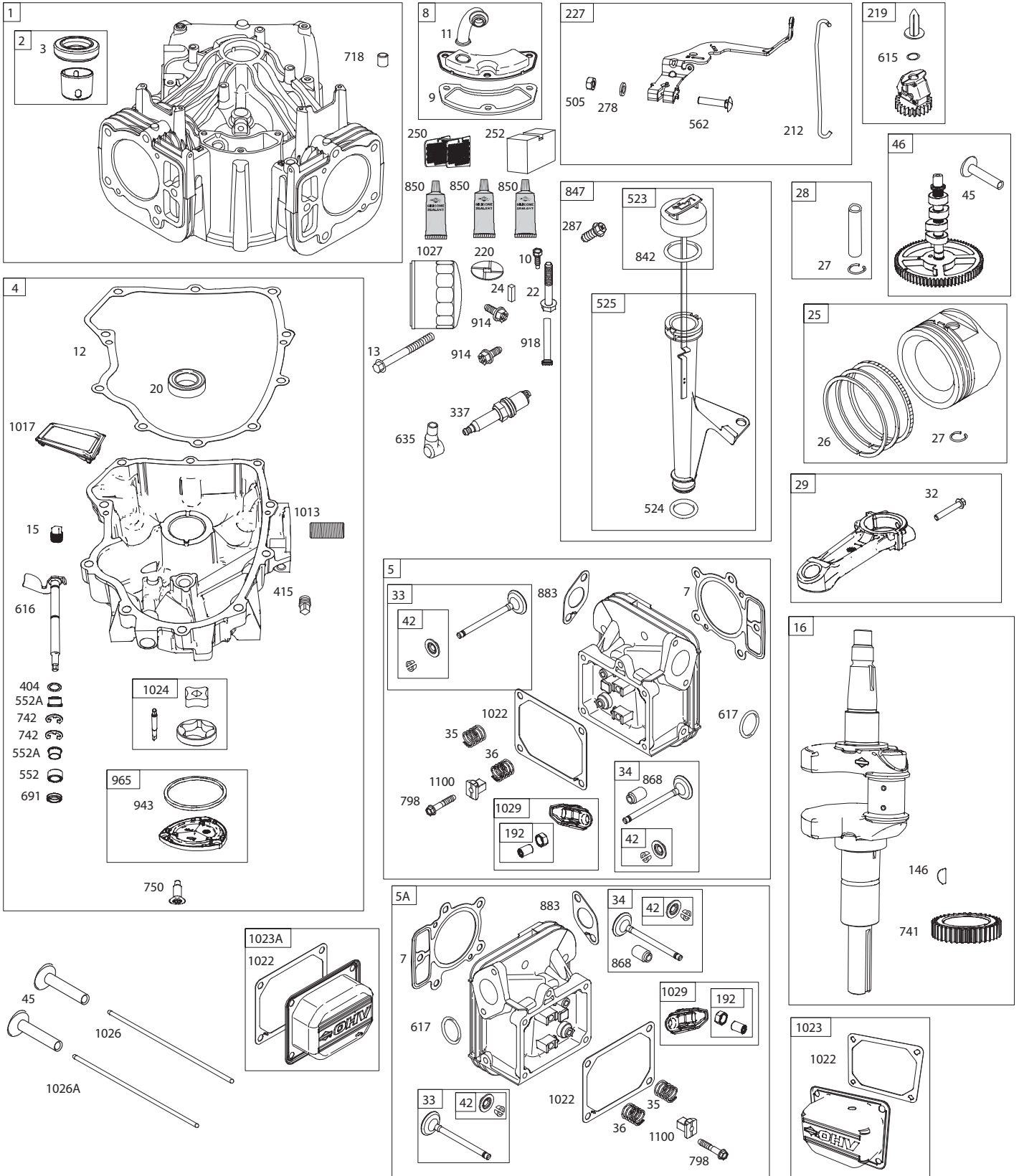
BRIGGS & STRATTON MOTOR-NÚMERO DE MODELO 445677-0003-G5

48 SHORT BLOCK

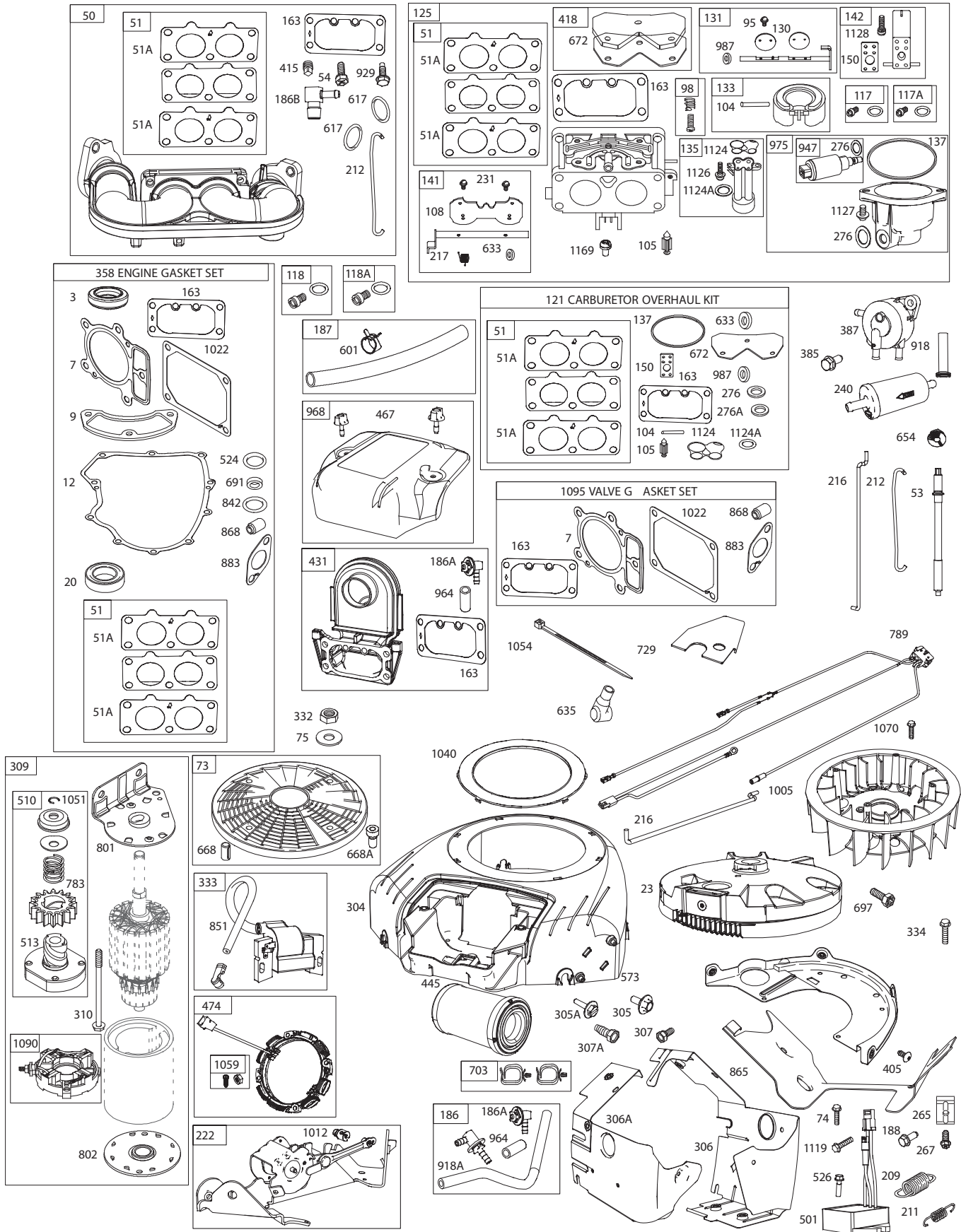
1058 OPERATOR'S MANUAL

1329 REPLACEMENT ENGINE

1330 REPAIR MANUAL



TRACTOR - MODELO NO. M24-54T (290840)
BRIGGS & STRATTON MOTOR-NÚMERO DE MODELO 445677-0003-G5



TRACTOR - MODELO NO. M24-54T (290840)
BRIGGS & STRATTON MOTOR-NÚMERO DE MODELO 445677-0003-G5

CÓDIGO NO.	PIEZA NO.	DESCRIPCIÓN	CÓDIGO NO.	PIEZA NO.	DESCRIPCIÓN
1	591695	Ensamblaje del cilindro	186	799158	Manguera-conector (múltiple de la toma)
2	797673	Juego de buje/sello (lado del imán)	186A	845141	Manguera-conector (sistema EVAP)
3	391086s	Sello-aceite (lado del imán)	186B	795985	Manguera-conector (sistema EVAP)
4	796307	Sumidero-motor	187	791766	Forro-combustible (cortar a la longitud requerida)
5	796231	Cabezal-cilindro (cilindro 1)	188	691108	Tornillo (abrazadera de control)
5A	796232	Cabezal-cilindro (cilindro 2)	192	690083	Ajustador-brazo del balancín
7	693997	Empaque-cabezal del cilindro	197	697820	Tornillo (placa posterior)
8	792185	Ensamble del respirador	209	798921	Resorte-regulador (naranja)
9	690937	Empaque-respirador	211	691019	Resorte-vacío del regulador (sin color)
10	691108	Tornillo (ensamble del respirador)	212	695238	Eslabón-mariposa
11	792184	Tubo-respirador	216	796229	Eslabón-inductor
12	591911	Empaque-cárter	217	799771	Resorte-retorno del inductor
13	793988	Tornillo (cabezal del cilindro)	219	793338	Engranaje-regulador
15	690946	Tapón-drenaje de aceite	220	799772	Arandela (engranaje del regulador)
16	796237	Cigüeñal	221	841026	Copa-regulador
20	795387	Sello-aceite (lado PTO)	222	798915	Abrazadera-control
22	694966	Tornillo (cubierta del cárter/sumidero)	227	798856	Palanca-control del regulador
23	691053	Volante	231	690718	Tornillo (válvula del inductor)
24	222698s	Llave-volante	240	691035	Filtro-combustible
25	792023	Ensamble del pistón (estándar)	250	690957	Retén-respirador
	792072	Ensamble del pistón (.020" extragrande)	252	794389	Colector-aceite
26	792026	Conjunto de anillos (estándar)	265	691024	Pinza-caja
	792073	Conjunto de anillos (.020" extragrande)	267	792629	Tornillo (pinza de la caja)
27	690975	Seguro-pasador del pistón	276	695410	Arandela-sellado
28	696581	Pasador-pistón	278	792651	Arandela (palanca de control del regulador)
29	796209	Varilla-conexión	287	697551	Tornillo (tubo de la varilla medidora)
32	690976	Tornillo (varilla de conexión)	304	591656	Carcasa-soplador
33	697576	Válvula-escape	305	691005	Tornillo (carcasa del soplador)
34	792200	Válvula-toma			(1/4-20x.68)
35	694865	Resorte-válvula (toma)	305A	790690	Tornillo (carcasa del soplador)
36	694865	Resorte-válvula (escape)	306	591666	Protector-cilindro (cilindro 1)
42	499586	Sujetador-válvula	306A	796852	Protector-cilindro (cilindro 2)
45	690977	Impulsor-válvula	307	691003	Tornillo (cubierta de la guía de aire) (1/4-20x.66)
46	792555	Árbol de levas	307A	691108	Tornillo (cubierta de la guía de aire) (10-24X.43)
48	N/A	Bloque corto	309	497595	Motor-arranque
50	591784	Múltiple-toma	310	690323	Tornillo (motor de arranque)
51	795123	Empaque-toma	332	691059	Tuerca (volante)
51A	690950	Empaque-toma	333	799651	Armadura-imán
53	690951	Perno prisionero (carburador)	334	691061	Tornillo (armadura del imán)
54	699816	Tornillo (múltiple de la toma)	337	491055s	Tapón-bujía
73	494439	Pantalla-giratoria	358	694012	Conjunto de empaques-motor
74	698425	Tornillo (pantalla giratoria)	385	797409	Tornillo (bomba de combustible)
75	691056	Arandela (volante)	387	808656	Bomba-combustible
95	690718	Tornillo (válvula de mariposa)	404	690442	Arandela (manivela del regulador)
98	699721	Juego-velocidad en vacío	415	794903	Tapón (orificio del interruptor de presión de aceite)
104	694918	Pasador-bisagra flotante	418	795912	Placa-carburador
105	797410	Válvula-aguja flotante	431	591661	Codo-toma
108	699723	Válvula-inductor	445	591334	Filtro-cartucho del limpiador de aire
117	792296	Chorro-principal (estándar) (izquierda)	447	691003	Tornillo (cubierta de la guía de aire) (10-24x.437)
117A	842627	Chorro-principal (estándar) (derecha)	467	591660	Perilla-limpiador de aire
118	699457	Chorro-principal (gran altitud) (izquierda)	474	696458	Alternador
118A	699733	Chorro-principal (gran altitud) (derecha)	501	845907	Regulador
121	797890	Juego-reacondicionamiento del carburador	505	691029	Tuerca (palanca de control del regulador)
125	796227	Carburador	510	696541	Transmisión-arranque
130	690993	Válvula-mariposa	513	692024	Embrague-transmisión
131	499805	Juego-eje de mariposa	523	691036	Varilla medidora
133	699724	Flotador-carburador	524	691032	Sello-tubo de la varilla medidora
135	699729	Tubo-transferencia de combustible	525	691037	Tubo-varilla medidora
137	690994	Empaque-depósito flotante	526	691108	Tornillo (regulador)
141	796228	Juego-eje del inductor	552	796638	Buje-manivela del regulador
142	699726	Boquilla-carburador			
146	690979	Llave-tiempos			
150	690995	Empaque-boquilla			
163	691001	Empaque-limpiador de aire			

TRACTOR - MODELO NO. M24-54T (290840)
BRIGGS & STRATTON MOTOR-NÚMERO DE MODELO 445677-0003-G5

CÓDIGO NO.	PIEZA NO.	DESCRIPCIÓN	CÓDIGO NO.	PIEZA NO.	DESCRIPCIÓN
552A	690553	Buje-manivela del regulador	1012	797926	Retén-eslabón
562	690311	Tornillo (palanca de control del regulador)	1013	690954	Niple-filtro de aceite
573	790444	Placa-posterior	1017	796214	Pantalla-bomba de aceite
601	691038	Manguera-pinza (negro)	1022	690971	Empaque-cubierta del balancín
615	698290	Retén-eje del regulador	1023	793146	Cubierta-balancín (cilindro 1)
616	691045	Manivela-regulador	1023A	499600	Cubierta-balancín (cilindro 2)
617	697891	Sello-junta tórica (múltiple de la toma) (rojo)	1024	796220	Bomba-aceite
633	699813	Sello-inductor/eje de mariposa (eje del inductor)	1026	690981	Varilla-empuje (acero)
635	66538s	Manguito-bujía	1026A	690982	Varilla-empuje (aluminio)
654	690958	Tuerca (carburador)	1027	492932s	Filtro-aceite
668	691215	Espaciador (pantalla giratoria)	1029	690972	Brazo-balancín
668A	691500	Espaciador (pantalla giratoria)	1036		Etiqueta-emisiones (disponible con un distribuidor de Briggs & Stratton)
672	690234	Empaque-placa del carburador	1040	791237	Placa-moldura
691	790574	Sello-eje del regulador	1051	691265	Anillo-retén
697	591909	Tornillo (tapa de la transmisión)	1054	280275	Amarra-cable
703	691010	Broche	1058	278776TRI	Manual del Operador
718	690959	Pasador-ubicación	1059	698516	Juego-tornillo/arandela
729	797454	Broche-cable	1070	791680	Tornillo (ventilador del volante)
741	690980	Engranaje-tiempos	1090	691293	Retén-cepillo
742	690328	Retén-anillo E	1095	694013	Conjunto de empaques-válvula
750	796208	Tornillo (cubierta de la bomba de aceite)	1100	791959	Pivote-brazo del balancín
783	695708	Engranaje-piñón	1119	691183	Tornillo (alternador)
789	591392	Arnés-cableado	1124	690988	Sello-junta tórica (tubo de transferencia de combustible)
798	697890	Tornillo (brazo del balancín)	1124A	841653	Sello-junta tórica (tubo de transferencia de combustible)
801	691283	Tapa-transmisión	1126	690991	Tornillo (tubo de transferencia de combustible)
802	691286	Tapa-extremo	1127	695407	Tornillo (deósito flotante)
842	691031	Sello-junta tórica (varilla medidora)	1128	690990	Tornillo (boquilla del carburador)
847	499602	Varilla medidora/ensamble del tubo	1169	690990	Tornillo (placa del carburador)
850	100106	Sellador-líquido	1329	N/A	Motor de reemplazo (no disponible en esta impresión)
851	493880s	Terminal-bujía	1330	273521	Manual de Reparación
865	591667	Cubierta-guía de aire (Valley)			
868	690968	Sello-válvula			
883	690970	Empaque-escape			
914	691127	Tornillo (cubierta del balancín)			
918	797408	Manguera-vacío (cubierta del balancín)			
918A	799160	Manguera-vacío (sistema EVAP)			
943	796222	Sello-junta tórica (cubierta de la bomba de aceite)			
947	798779	Solenoides-combustible			
964	799159	Tapa-conector			
965	796221	Cubierta-bomba de aceite			
968	591658	Cubierta-limpiador de aire			
975	798778	Depósito-combustible			
987	691000	Sello-eje de mariposa			
1005	791236	Ventilador-volante			

NOTA: Las dimensiones de todos los componentes están expresadas en pulgadas americanas.
1 pulgada = 25,4 mm

AVISO

GARANTÍA LIMITADO

El fabricante le garantiza al comprador consumidor original que este producto no tendrá defectos en los materiales ni en la mano de obra. Le repararemos o reemplazaremos, a nuestra opción, cualquier pieza que encontremos defectuosa a causa de los materiales o mano de obra, sin incluir los costos de las piezas o de mano de obra incurridos en el reemplazo de las piezas y durante un período de dos (2) años desde la fecha de compra del comprador consumidor original. Esta garantía está sujeta a las siguientes limitaciones y exclusiones.

1. Esta garantía no se aplica al motor, a los componentes del transeje/transmisión, a la batería (excepto lo que se expresa a continuación) ni partes componentes de estos. Consulte la garantía del fabricante correspondiente a estos artículos.
2. Los costos de transporte ocasionados por el traslado de cualquier unidad o accesorio de equipos motorizados son responsabilidad del comprador. El comprador debe pagar los costos de transporte de cualquiera de las piezas enviadas para su reemplazo en garantía, excepto cuando el reemplazo haya sido solicitado por el fabricante.
3. Garantía de la batería: En los productos equipados con baterías, le reemplazaremos, sin costo al comprador, cualquier batería que encontremos defectuosa en su fabricación durante los primeros noventa (90) días de posesión. Después de noventa (90) días, le cambiaremos la batería, con un costo del 1/12 del precio de una batería nueva por cada mes completo desde la venta original. La batería debe ser conservada de acuerdo con las instrucciones provistas.
4. El período de garantía para cualquier producto utilizado con fines comerciales o de alquiler está limitado a 90 días desde la fecha original de compra.
5. Esta garantía se aplica solo a productos que han sido ensamblados, ajustados, operados y conservados correctamente y de acuerdo con las instrucciones provistas. Esta garantía no se aplica a ningún producto que haya estado sujeto a alteraciones, uso indebido, abuso, ensamblado o instalación incorrectas, daños por envío o al desgaste natural del producto.
6. Exclusiones: Se excluyen de esta garantía las correas, las cuchillas, los adaptadores de las cuchillas, el desgaste natural, los ajustes normales, los accesorios estándares y el mantenimiento normal.
7. En caso de tener que hacer un reclamo durante el periodo de vigencia de esta garantía, deberá devolver el producto a un distribuidor de servicio autorizado.
8. Además, cuando se opera y mantiene de acuerdo con todas las instrucciones que se suministran, la garantía también cubre defectos de material y mano de obra del bastidor y del eje delantero por cinco años a partir de la fecha de compra.

En caso de tener preguntas sobre esta garantía, póngase en contacto con:

HOP
Outdoor Products Customer Service Dept.
9335 Harris Corners Parkway
Charlotte, NC 28269 USA

En Canadá:
HOP
5855 Terry Fox Way
Mississauga, Ontario
L5V 3E4

Proporcione el número de modelo, número de serie y fecha de compra del producto, y el nombre y dirección del distribuidor autorizado donde compró el producto.

ESTA GARANTÍA NO SE APLICA A DAÑOS INCIDENTALES O CONSECUENTES Y CUALQUIER GARANTÍA IMPLÍCITA ESTÁ LIMITADA A LOS MISMOS PLAZOS AQUÍ ESTABLECIDOS POR NUESTRAS GARANTÍAS EXPRESAS. Algunas jurisdicciones no permiten la limitación de daños consecuentes o limitaciones sobre el periodo de duración de una garantía implícita, por lo que las limitaciones o exclusiones anteriormente detalladas pueden no aplicarse en su caso. Esta garantía le otorga derechos legales específicos y es posible que usted goce de otros derechos que varían de localidad en localidad.

Esta es una garantía limitada según se define en la Ley Magnuson-Moss de 1975.

