

Repair Parts Manual Manual De Repuestos

M24-54T / 96042015100



English/Spanish



Please read the operator's manual carefully and make sure you understand the instructions before using the machine.

Por favor lea cuidadosamente y comprenda estas intrucciones antes de usar esta maquina.

HOW TO USE THIS MANUAL

This manual is designed to provide the customer with a means to identify the parts on his/her tractor when ordering repair parts. The illustrations may or may not represent the actual assemblies; therefore, it is not recommended to use this manual as a guide to assemble or disassemble the tractor. Some hardware and parts are drawn larger in order to more readily identify them.

Each tractor has its own model number.

The model number for your tractor can be found on the fender under the seat.

When ordering parts, always give the following information:

- Product - "TRACTOR"
- MODEL NUMBER - "M24-54T" (96042015100)"
- Part Number
- Part Description

TABLE OF CONTENTS

SCHEMATIC	3
ELECTRICAL.....	4-5
CHASSIS	6-7
DRIVE.....	8-9
ENGINE.....	10-11
STEERING	12-13
MOWER DECK.....	14-15
MOWER LIFT.....	16
SEAT	17
DECALS.....	18

COMO UTILIZAR ESTE MANUAL

Este manual está diseñado para brindarle al comprador un medio para identificar las piezas del tractor para cuando necesite hacer el pedido de un repuesto. Las ilustraciones pueden o no representar los ensambles reales; por lo tanto, no se recomienda utilizar este manual como una guía para ensamblar o desarmar el tractor. Algunos accesorios y piezas están dibujados en tamaños más grandes para identificarlos con mayor facilidad.

Cada tractor tiene su propio número de modelo.

El número de modelo del tractor se encuentra en el guardabarros debajo del asiento.

Cuando haga el pedido de una pieza, siempre brinde la siguiente información:

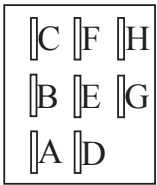
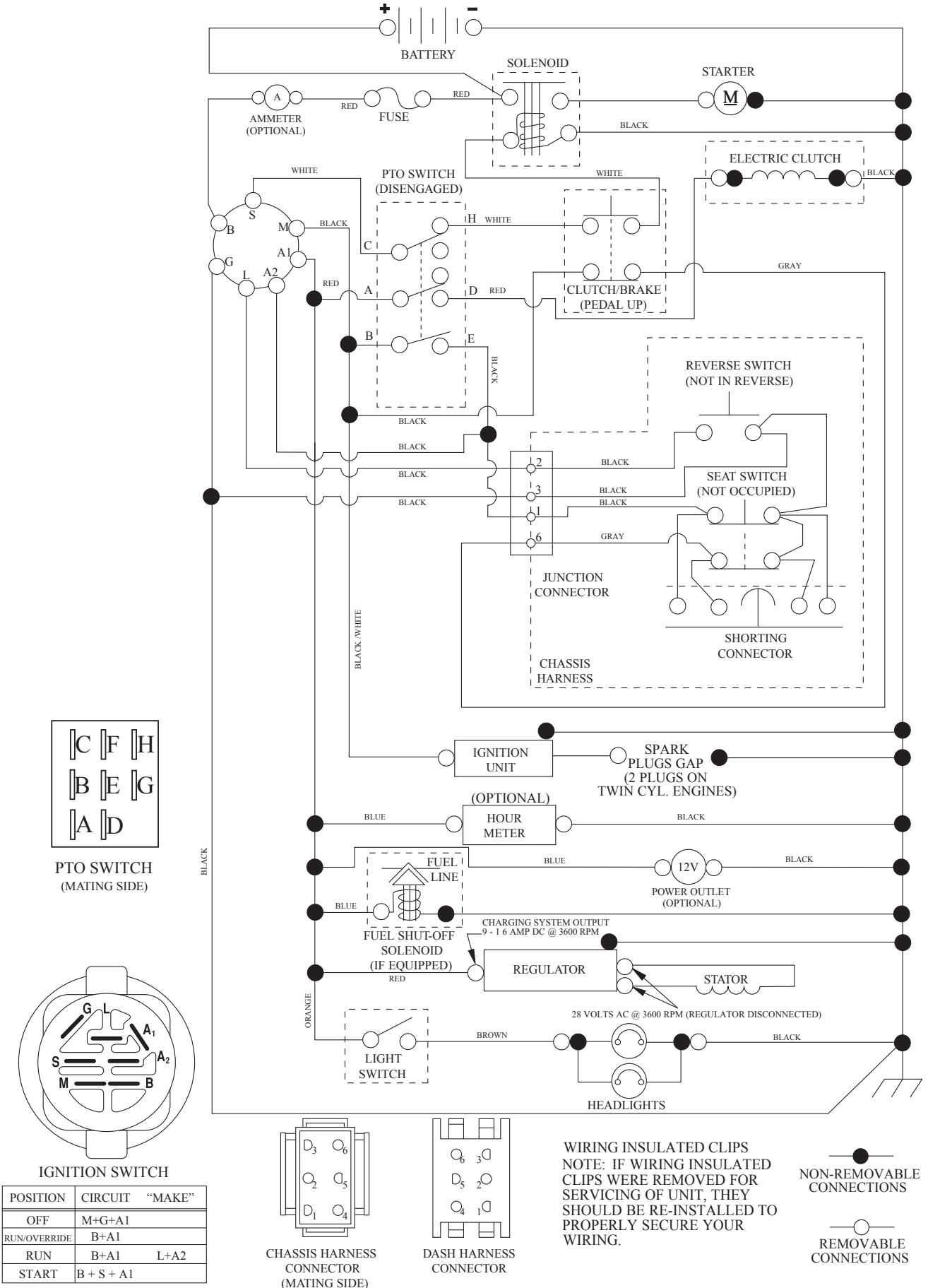
- Producto: "TRACTOR"
- NÚMERO DE MODELO: "M24-54T" (96042015100)"
- Número de pieza
- Descripción de la pieza

ÍNDICE

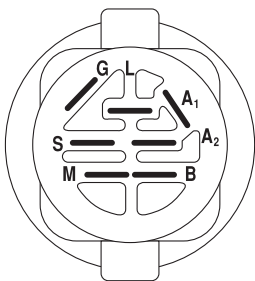
DIAGRAMA.....	19
DIAGRAMA ELÉCTRICO	20-21
CHASIS.....	22-23
TRANSMISIÓN	24-25
MOTOR	26-27
DIRECCIÓN	28-29
PLATAFORMA DE LA CORTADORA DE CÉSPED.....	30-31
ELEVACIÓN DE LA CORTADORA DE CÉSPED.....	32
ASIENTO.....	33
CALCOMANÍAS.....	34

TRACTOR - - MODEL NO. M24-54T (96042015100), PRODUCT NO. 960 42 01-51 SCHEMATIC

SCH12

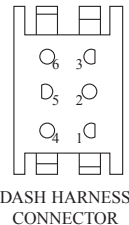
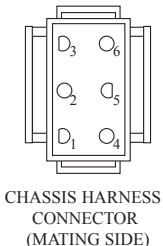


PTO SWITCH (MATING SIDE)

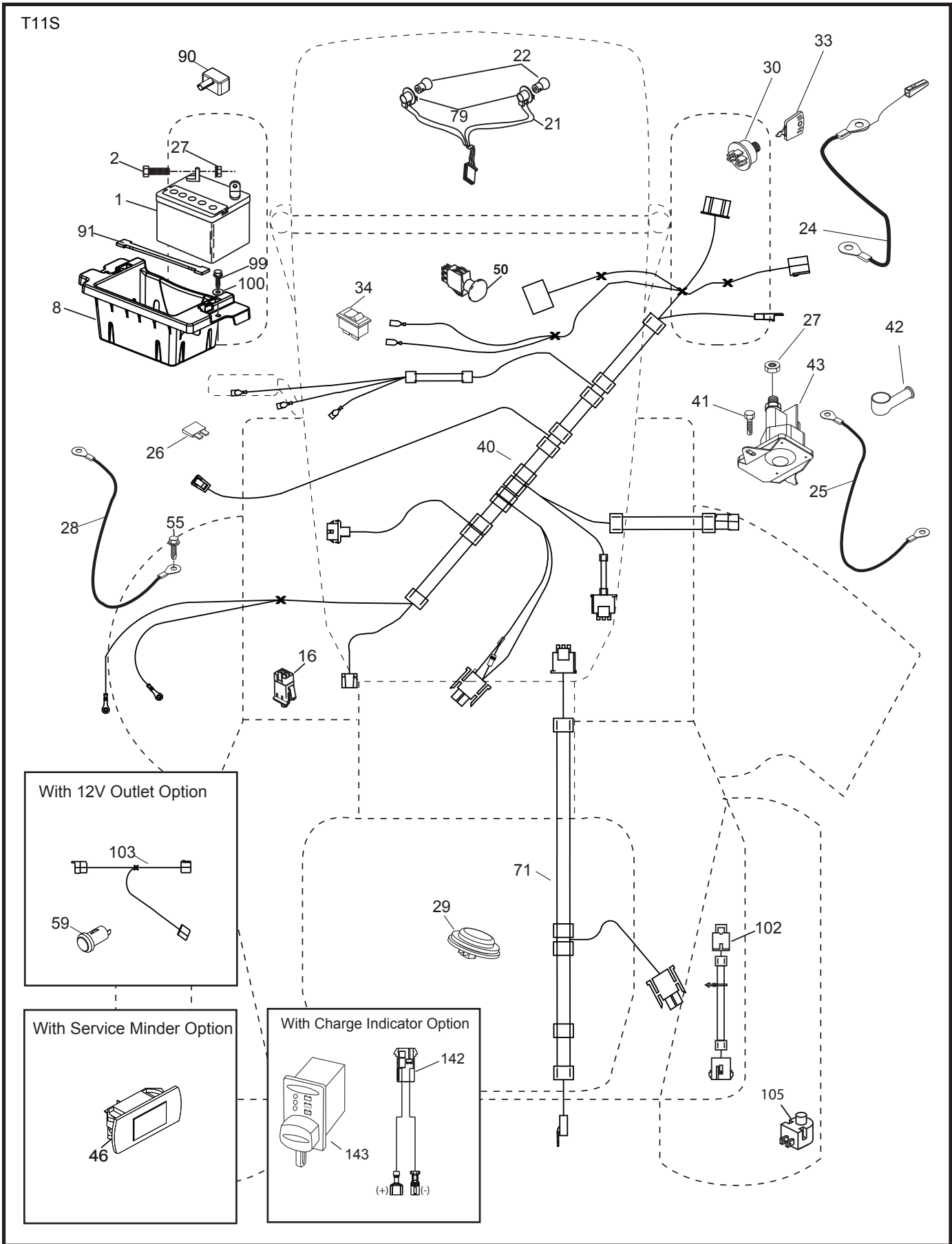


IGNITION SWITCH

POSITION	CIRCUIT	"MAKE"
OFF	M+G+A1	
RUN/OVERRIDE	B+A1	
RUN	B+A1	L+A2
START	B + S + A1	



**TRACTOR - - MODEL NO. M24-54T (96042015100), PRODUCT NO. 960 42 01-51
ELECTRICAL**

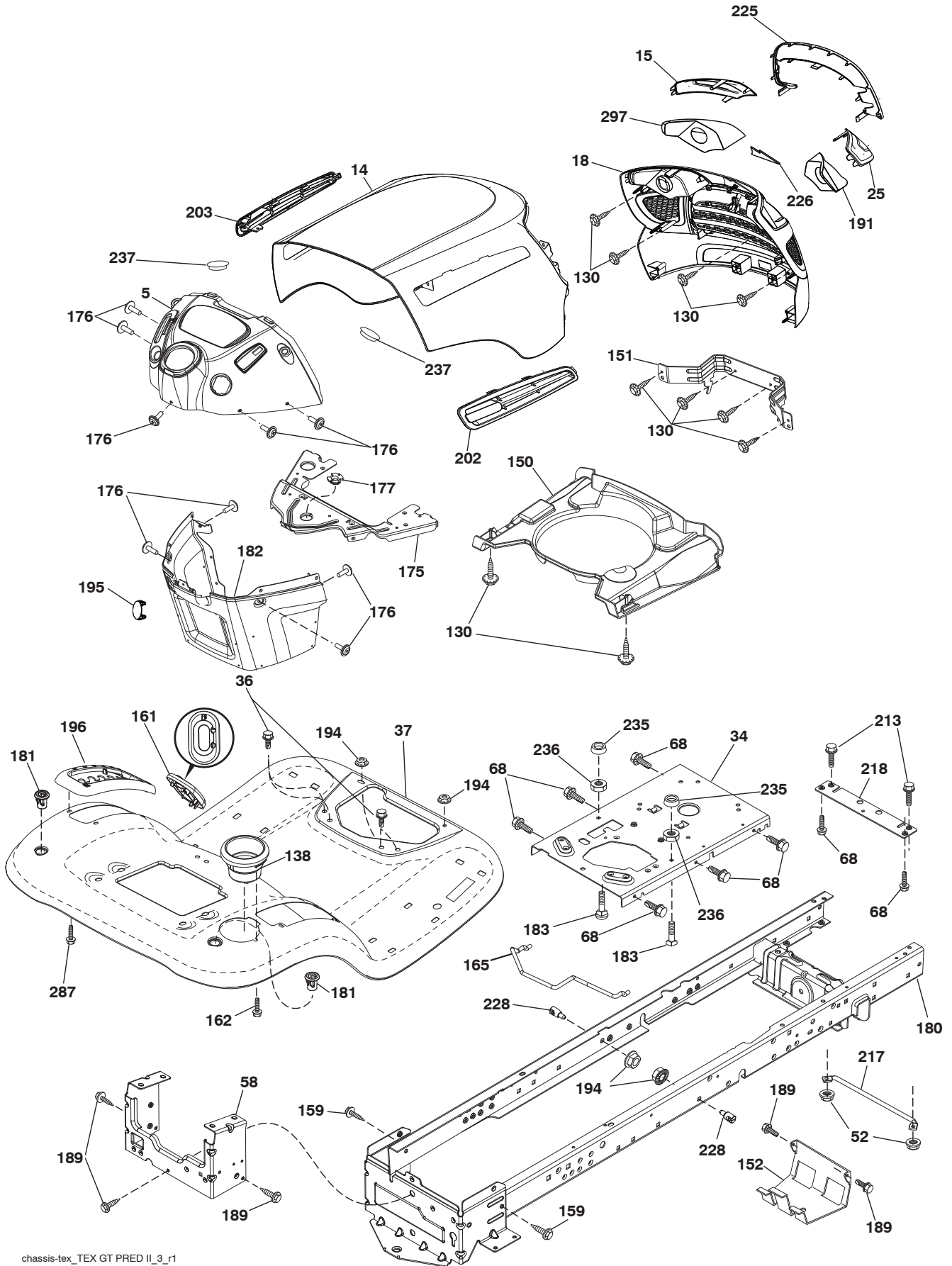


**TRACTOR - - MODEL NO. M24-54T (96042015100), PRODUCT NO. 960 42 01-51
ELECTRICAL**

KEY NO.	PART NO.	DESCRIPTION
1	532 16 34-65	Battery
2	874 76 04-12	Bolt Hex Head 1/4-20 x 3/4
8	532 18 64-91	Box Battery
16	532 17 61-38	Switch Interlock Push-In
21	532 40 02-52	Harness Socket Light w/4152J
22	532 00 41-52	Bulb Light
24	532 40 02-53	Cable Battery
25	532 41 28-95	Cable Starter
26	532 17 51-58	Fuse
27	873 51 04-00	Nut Keps Hex 1/4-20 unc
28	532 14 54-91	Cable, Ground
29	532 40 15-45	Switch, Seat
30	532 19 33-50	Switch, Ignition
33	532 41 19-33	Key/Chain
34	532 11 07-12	Switch Light/Reset
40	532 40 11-04	Harness Ignition Dash
41	817 72 04-08	Screw Thd Cut 1/4-20 x 1/2
42	532 13 15-63	Cover, Terminal
43	532 19 25-07	Solenoid
46	532 40 17-63	Gauge SRVCMNDR HRMTR
50	532 17 46-51	Switch PTO
55	817 06 05-12	Screw Thdrol 5/16-18 x 3/4 TYTT
71	532 19 42-76	Harness Ignition
79	532 17 52-42	Socket Asm Bulb Twistlock
90	532 43 53-95	Cover Terminal Battery
91	532 19 02-70	Strap Battery
99	817 67 04-12	Screw 1/4-20 x 3/4
100	819 09 14-16	Washer 9/32 x 7/8 x 16
102	581 02 34-01	Harness Pigtail
105	532 40 75-68	Switch Reverse

NOTE: All component dimensions given in U.S. inches
1 inch = 25.4 mm

**TRACTOR - - MODEL NO. M24-54T (96042015100), PRODUCT NO. 960 42 01-51
CHASSIS**

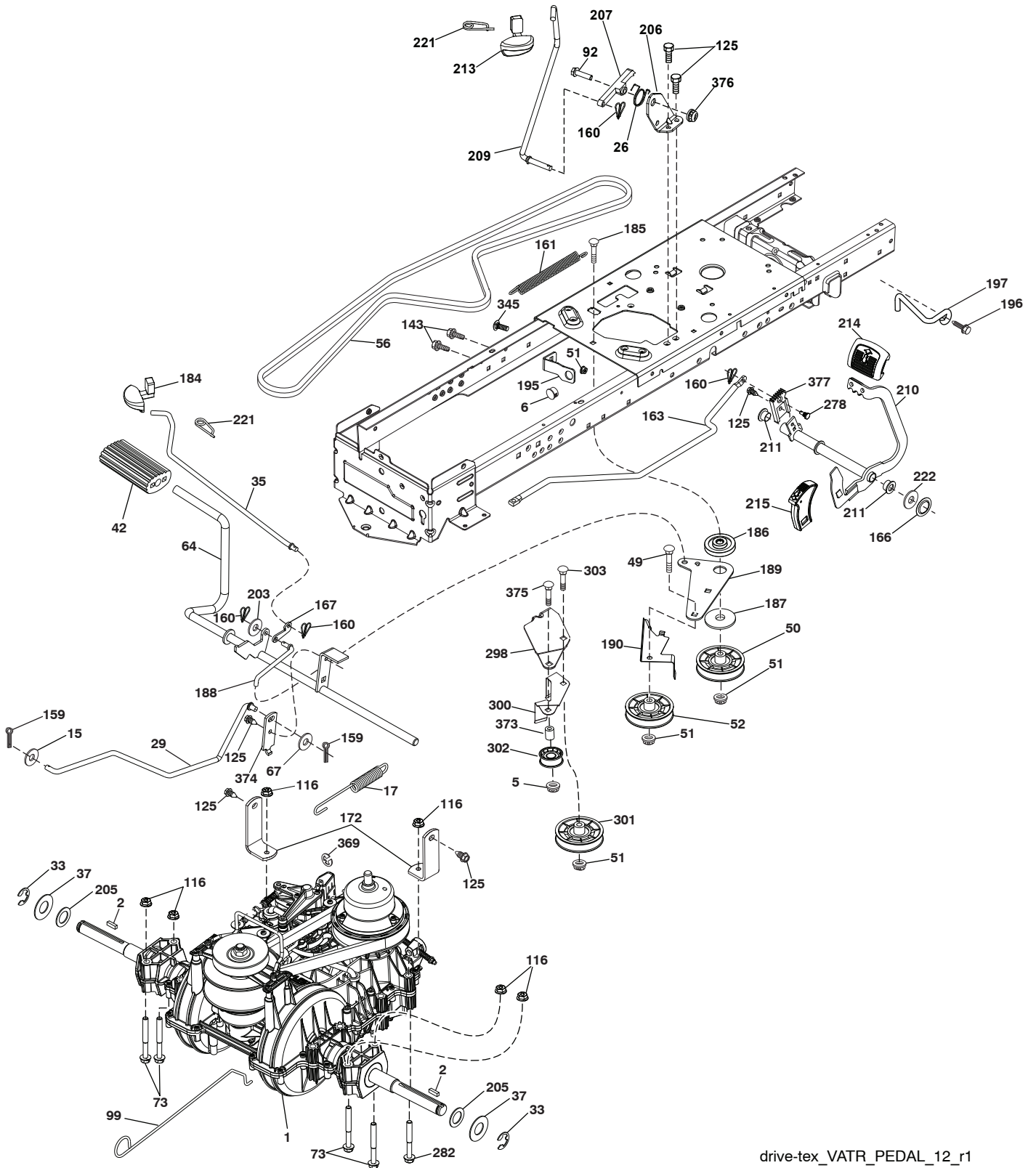


**TRACTOR - - MODEL NO. M24-54T (96042015100), PRODUCT NO. 960 42 01-51
CHASSIS**

KEY NO.	PART NO.	DESCRIPTION
5	532 42 82-71	Dash
14	532 44 80-42	Hood
15	581 10 31-01	Lens LH
18	581 10 29-01	Grille
25	581 10 30-01	Lens RH
34	580 91 08-01	Plate Engine
36	817 06 05-12	Screw 5/16-18 x 3/4
37	583 93 97-01	Fender
52	873 68 05-00	Nut lock 5/16-18
58	532 41 22-80	Drawbar, Upper 2 Pc.
68	817 49 05-08	Screw Thdrol. 5/16-18 x 1/2
130	532 41 63-58	Screw #10 x 0.750
138	532 40 97-30	Cupholder
150	532 19 94-11	Duct Heat Hood
151	532 44 54-94	Bracket Pivot
152	532 19 95-35	Shield Browning
159	817 00 06-12	Screw Hex Wsh. Thdrol. 3/8-16 x 3/4
161	532 41 20-72	Window Fuel
162	532 14 24-32	Screw Hex Wsh. Hi-Lo 1/4 x 1/2
165	532 19 68-26	Support Tank Rear
175	532 19 63-04	Crossmember
176	532 40 07-76	Screw 10-24 x 5/8 Wshd. Qdrx.
177	532 19 52-27	Bushing Steering
180	532 41 50-63	Chassis
181	532 40 47-96	Bushing Mtg. Fender Crgo.
182	532 40 68-59	Dash Lower
183	874 52 05-20	Bolt 5/16-18 x 1-1/4
189	817 00 05-12	Screw 5/16-18 x 3/4
191	581 22 35-01	Reflector RH
194	873 90 05-00	Nut Lock Hex Flange 5/16-18
195	532 40 41-37	Plug Hole Dash
196	532 41 45-81	Console Asm. Deck Lift
202	581 85 91-01	Vent Hood RH
203	581 85 92-01	Vent Hood LH
213	874 76 05-12	Bolt Hex Hd. 5/16-18 unc x 3/4
217	532 40 91-67	Rod Pivot Chassis
218	532 19 63-95	X-Piece Hood Stop
225	581 10 32-01	Trim Ring
226	578 89 71-01	Emblem Mount
228	532 19 51-61	Stud Fastener
235	532 40 61-29	Spacer Fender
236	873 93 05-00	Nut center Lock 5/16-18
237	532 40 37-04	Plug Mount Cargo
287	817 60 04-06	Screw 1/4-20 x 3/8
297	581 22 36-01	Reflector LH

NOTE: All component dimensions given in U.S. inches
1 inch = 25.4 mm

TRACTOR - - MODEL NO. M24-54T (96042015100), PRODUCT NO. 960 42 01-51
DRIVE



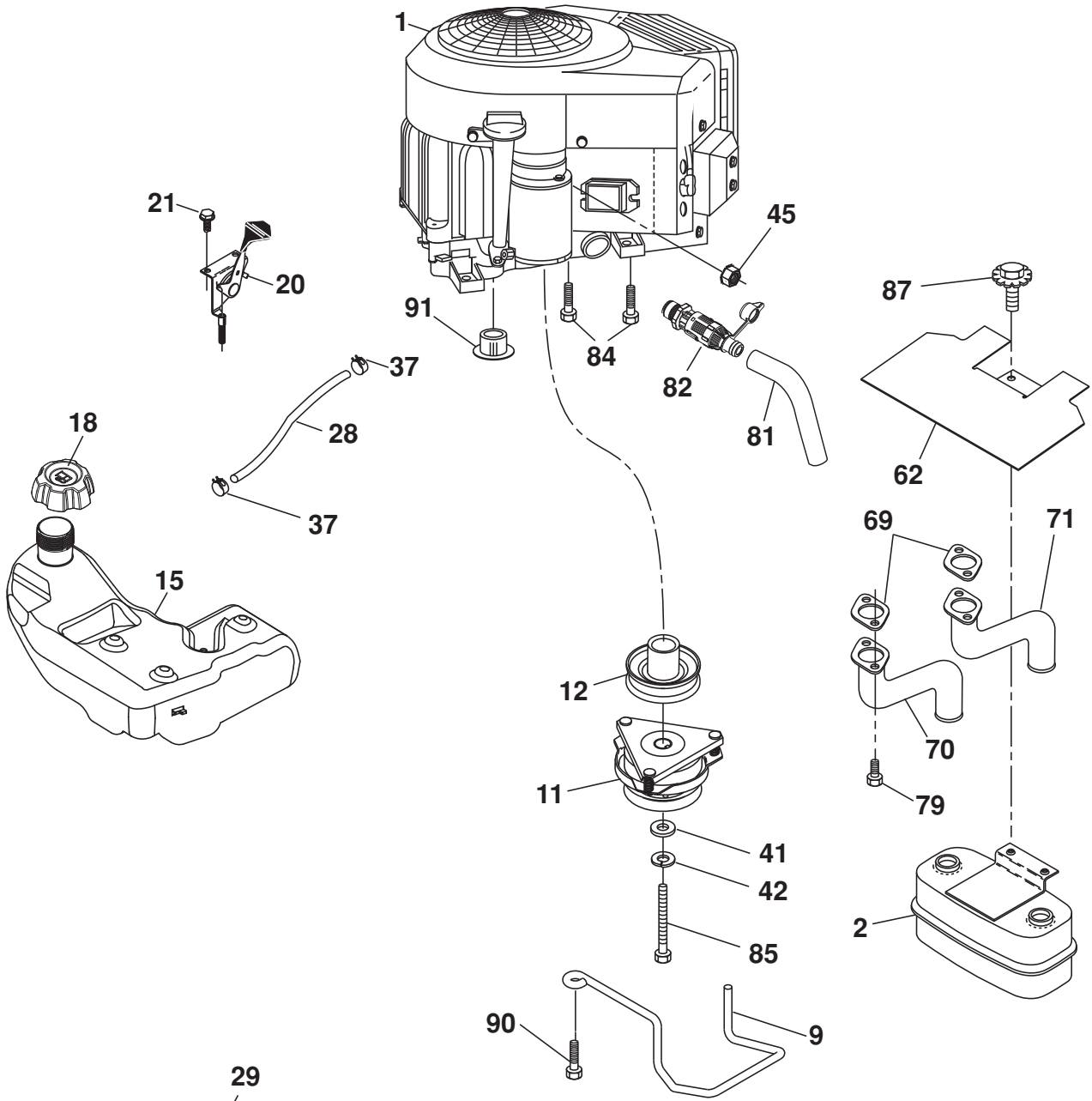
drive-tex_VATR_PEDAL_12_r1

TRACTOR - - MODEL NO. M24-54T (96042015100), PRODUCT NO. 960 42 01-51 DRIVE

KEY PART NO.	NO.	DESCRIPTION	KEY PART NO.	NO.	DESCRIPTION
1	---	Transmission, Gentrans VATR. (580486201) (Order parts from transaxle manufacturer.)	187	819 13 32-10	Washer 13/32 x 2 x 10 Ga.
2	532 12 35-83	Key Square 20 x 1845/1865	188	532 19 43-23	Link Clutch Ground Drive
5	873 68 06-00	Nut Crownlock 3/8-16 unc	189	532 19 43-17	Bellcrank Groundrive Nstg/Nstl
6	532 12 40-28	Bushing Snap	190	532 19 43-18	Keeper Bellcrank Drive Ground
15	819 13 13-16	Washer 13/32 x 13/16 x 16 Ga.	195	581 50 46-01	Brake Bracket
17	532 41 36-78	Spring Brake	196	817 00 06-16	Screw 3/8-16 x 1
26	532 44 82-66	Spring Return Cruise	197	532 19 97-69	Link Clutch
29	581 47 93-01	Rod Brake	203	819 11 11-16	Washer 11/32 x 11/16 x 16 Ga.
33	812 00 00-01	E-Ring #5133-75	205	532 12 17-48	Washer 25/32 x 1-5/8 x 16 Ga.
35	532 43 54-86	Rod Brake Parking	206	532 44 85-96	Bracket Mount Latch Cruise
37	532 18 89-67	Washer Harden .793 x 1.637 x 060	207	532 44 82-64	Latch Control Cruise
42	532 12 48-72	Cover Pedal Blk Round	209	532 19 95-92	Rod Control Cruise
49	872 11 06-14	Bolt Rdhd 3/8-16unc x1-3/4 Gr.5	210	532 44 82-70	Weldment Pedal
50	532 19 43-27	Idler.Flat	211	532 12 01-83	Bearing Nylon
51	873 90 06-00	Nut Hex Flangelock 3/8-16	213	532 40 31-19	Knob Control Cruise
52	532 19 43-26	Idler V-Groove Offset	214	532 42 12-63	Pedal Forward Pad
56	532 19 72-53	Belt Drive	215	532 44 82-54	Cap Pedal Reverse
64	532 44 83-53	Shaft Asm. Pedal Brake	221	532 40 31-87	Retainer Spring Clip Handle
67	819 13 13-12	Washer 13/32 x 13/16 x 12 Ga.	222	879 21 20-10	Washer 21/32 x 1-1/4 10 Ga.
73	874 49 05-44	Bolt Hex Flghd 5/16-18 Gr. 5	278	580 36 91-01	Bolt Cruise Variator
92	874 76 05-20	Bolt 5/16-18 X 1-1/4	282	874 49 05-48	Bolt
99	532 43 59-35	Rod Bypass	298	532 41 56-83	Bracket Mount Idler
116	873 90 05-00	Nut Lock Hex Flange 5/16-18 unc	300	532 41 56-81	Keeper Idler Rear
125	817 00 05-12	Screw 5/16-18 x 3/4 Smgml Tap/Bl	301	532 41 56-80	Pulley Idler V-Groove
143	817 49 05-08	Screw Thdrol 5/16-18 x 1/2 Tytt	302	581 42 05-01	Pulley Idler Flat 2.0 Od
153	532 16 94-84	Retainer Clip	303	872 11 06-18	Bolt Rdhd Sgnk 3/8-16 x 2-1/4
159	876 02 04-12	Pin Cotter 1/8 x 3/4	345	872 11 06-06	Bolt 3/8-16 x 34
160	532 16 94-84	Retainer Clip(M) Dia. 290	369	581 57 74-01	Clip E Variator
161	532 10 57-09	Spring Return Clutch 6.75	373	581 46 18-01	Spacer Idler
163	583 97 13-01	Rod Control Pedal	374	581 47 52-01	Bracket Brake Arm
166	532 42 91-64	Nut Push .625	375	874 76 06-36	Bolt Hex HS 3/8-16 unc
167	532 40 52-57	Latch Brake Parking	376	532 42 65-89	Nut Flange Hex 5/16 x 18
172	583 97 42-01	Strap Torque LH/RH	377	532 44 82-65	Gear Sector Control Cruise Vatr
184	532 44 14-55	Handle Parking Brake			
185	872 11 06-22	Bolt Rdhd 3/8-16 unc x 2-3/4 Gr.5			
186	532 19 43-21	Spacer Retainer			

NOTE: All component dimensions given in U.S. inches
1 inch = 25.4 mm

TRACTOR - - MODEL NO. M24-54T (96042015100), PRODUCT NO. 960 42 01-51
ENGINE



SPARK ARRESTER KIT

engine-tex_bs-2cyl_94

**TRACTOR - - MODEL NO. M24-54T (96042015100), PRODUCT NO. 960 42 01-51
ENGINE**

KEY NO.	PART NO.	DESCRIPTION
1	-- -- -- --	Engine B&S Model No. 445677-3201-G5 (581083101) (Order parts from engine manufacturer)
2	532 14 97-23	Muffler
9	532 19 43-19	Keeper Belt Engine
11	532 17 93-35	Clutch Electric
12	532 40 24-63	Pulley Engine
15	532 43 80-80	Tank Fuel
18	532 43 02-14	Cap Fuel
20	532 42 35-02	Control Throttle/Choke
21	532 41 63-58	Screw #10 x 0.750 BOS Thread
28	532 40 11-35	Fuel Line
29	532 13 71-80	Spark Arrester Kit
37	532 12 34-87	Clamp Hose
41	532 12 61-97	Washer 1-1/2 OD x 15/32 ID x 250
42	810 04 07-00	Washer Lock 7/16
45	873 51 04-00	Nut Keps Hex 1/4-20 unc
62	532 43 40-17	Shield Heat Muffler
69	532 16 53-91	Gasket
70	532 15 99-55	Exhaust Tube LH
71	532 16 05-89	Exhaust Tube RH
79	532 18 39-06	Screw Socket HD 5/16-18 x 1
81	532 14 84-56	Tube Drain
82	532 42 82-87	Oil Drain
84	817 06 06-20	Screw 3/8-16 x 1-1/4
85	532 17 99-53	Bolt Hex 7/16-20 x 3.75 Gr. 5
87	532 17 18-77	Bolt 5/16 - 18 x 3/4
90	817 00 06-16	Screw 3/8-16 x 1
91	532 18 74-95	Bushing

NOTE: All component dimensions given in U.S. inches
1 inch = 25.4 mm

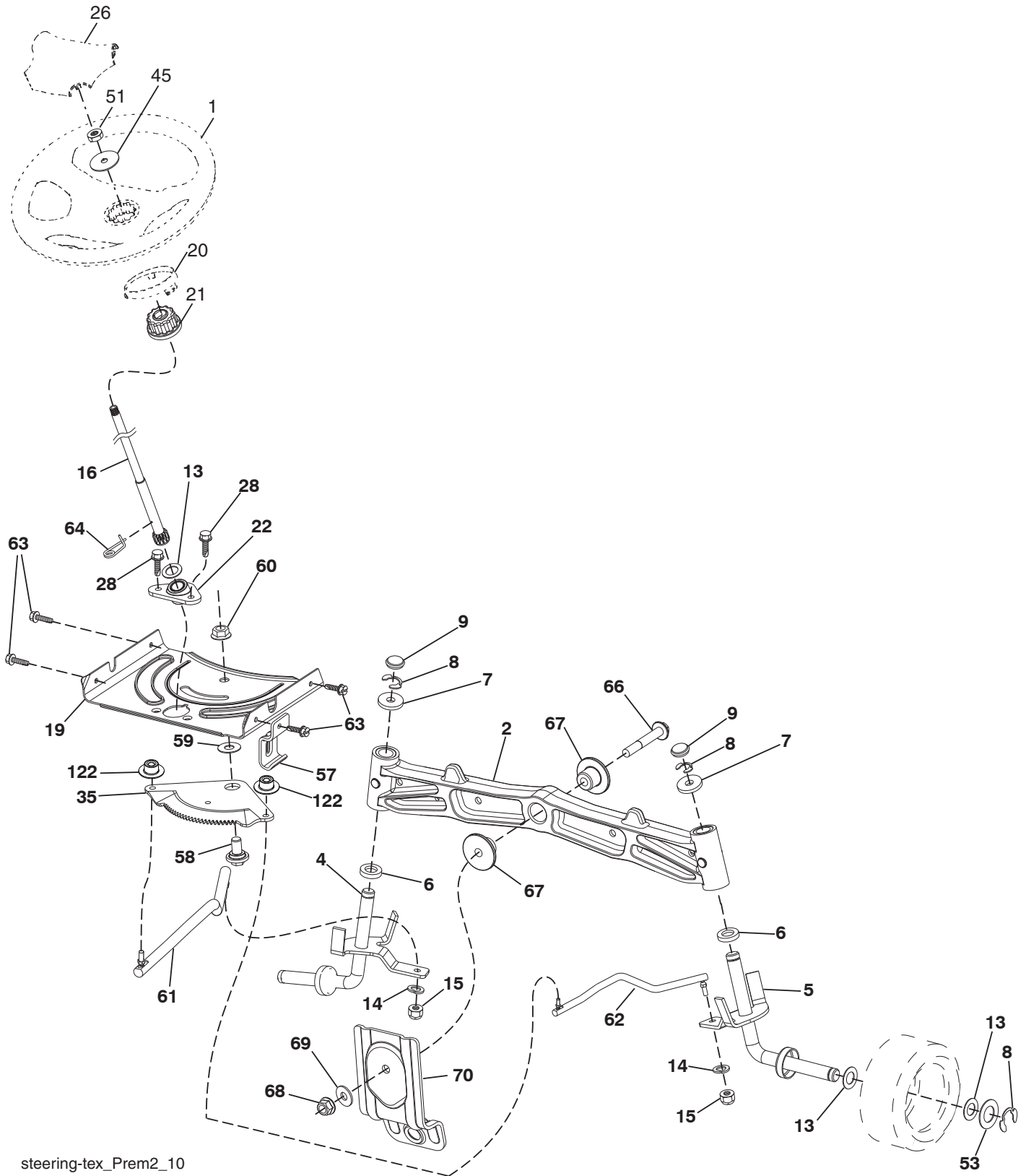
For engine service and replacement parts, call the toll free number for your engine manufacturer listed below:

Briggs & Stratton 1-800-233-3723

Engine Power Rating Information

The gross power rating for individual gas engine models is labeled in accordance with SAE (Society of Automotive Engineers) code J1940 (Small Engine Power & Torque Rating Procedure), and rating performance has been obtained and corrected in accordance with SAE J1995 (Revision 2002-05). Torque values are derived at 3060 RPM; horsepower values are derived at 3600 RPM. Actual gross engine power will be lower and is affected by, among other things, ambient operating conditions and engine-to-engine variability. Given both the wide array of products on which engines are placed and the variety of environmental issues applicable to operating the equipment, the gas engine will not develop the rated gross power when used in a given piece of power equipment (actual "on-site" or net power). This difference is due to a variety of factors including, but not limited to, accessories (air cleaner, exhaust, charging, cooling, carburetor, fuel pump, etc.), application limitations, ambient operating conditions (temperature, humidity, altitude), and engine-to-engine variability. Due to manufacturing and capacity limitations, Briggs & Stratton may substitute an engine of higher rated power for this Series engine.

**TRACTOR - - MODEL NO. M24-54T (96042015100), PRODUCT NO. 960 42 01-51
STEERING ASSEMBLY**



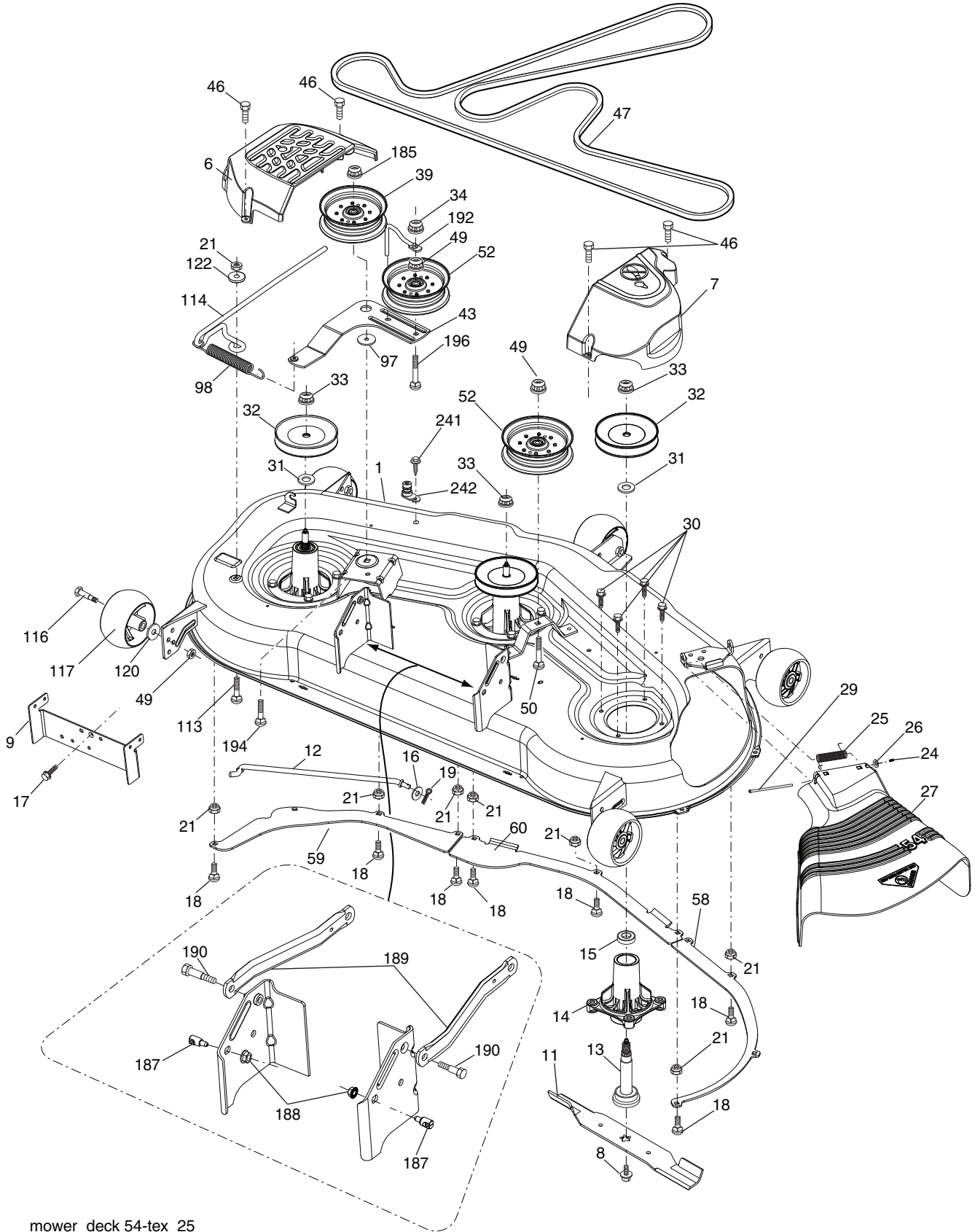
steering-tex_Prem2_10

**TRACTOR - - MODEL NO. M24-54T (96042015100), PRODUCT NO. 960 42 01-51
STEERING ASSEMBLY**

KEY NO.	PART NO.	DESCRIPTION
1	532 44 28-04	Wheel, Steering
2	532 19 59-68	Axle Asm., Front
4	532 40 30-87	Spindle Asm., LH
5	532 40 30-88	Spindle Asm., RH
6	532 12 49-31	Bearing, Race Thrust Harden
7	532 12 17-48	Washer 25/32 x 1-5/8 x 16 Ga.
8	812 00 00-29	Ring, Clip #T5304-75
9	532 12 12-32	Cap, Spindle
13	532 12 17-49	Washer 25/32 x 1-1/4 x 16 Ga.
14	810 04 06-00	Washer, Lock Hvy Hlcl Spr 3/8
15	873 54 06-00	Nut, Crown Lock 3/8-24 unf
16	532 40 82-19	Shaft Steering
19	532 19 47-29	Plate Steering
20	532 42 47-40	Boot, Steering
21	532 18 67-37	Adapter, Wheel Steering
22	532 42 05-37	Steering Support Lower
26	532 44 77-59	Insert, Wheel Steering
28	817 00 06-12	Screw 3/8-16 x 3/4
35	532 19 47-32	Gear, Sector Plate
45	819 18 38-12	Washer 9/16 ID x 2-3/8 x 12 Ga.
51	873 94 08-00	Nut Hex Jam Toplock 1/2-20 unf
53	532 18 89-67	WasherHardened.793x1.637x.060
57	532 19 72-46	Bracket Upstop
58	532 19 47-47	Bolt Shoulder Sector Pivot CFM
59	532 19 47-48	Washer Thrust Sector Steering
60	873 97 10-00	Nut Flange Lock 5/8-11
61	532 19 47-40	Draglink, LH
62	532 19 47-41	Draglink, RH
63	817 00 05-12	Screw 5/16-18 x 3/4
64	532 19 98-49	Retainer Clip Spring Steering
66	871 02 07-48	Bolt Hex Fghd 7/16-14 x 3 Serr
67	532 19 47-37	Bushing PM Front Axle
68	873 90 07-00	Nut Lock Flange 7/16-14 Gr. 5
69	532 19 91-62	Washer 1.5 x .505 x .118
70	532 19 61-97	Bracket Deck Susp. Front
122	532 44 49-62	Cap Gear

NOTE: All component dimensions given in U.S. inches
1 inch = 25.4 mm

TRACTOR - - MODEL NO. M24-54T (96042015100), PRODUCT NO. 960 42 01-51
MOWER DECK



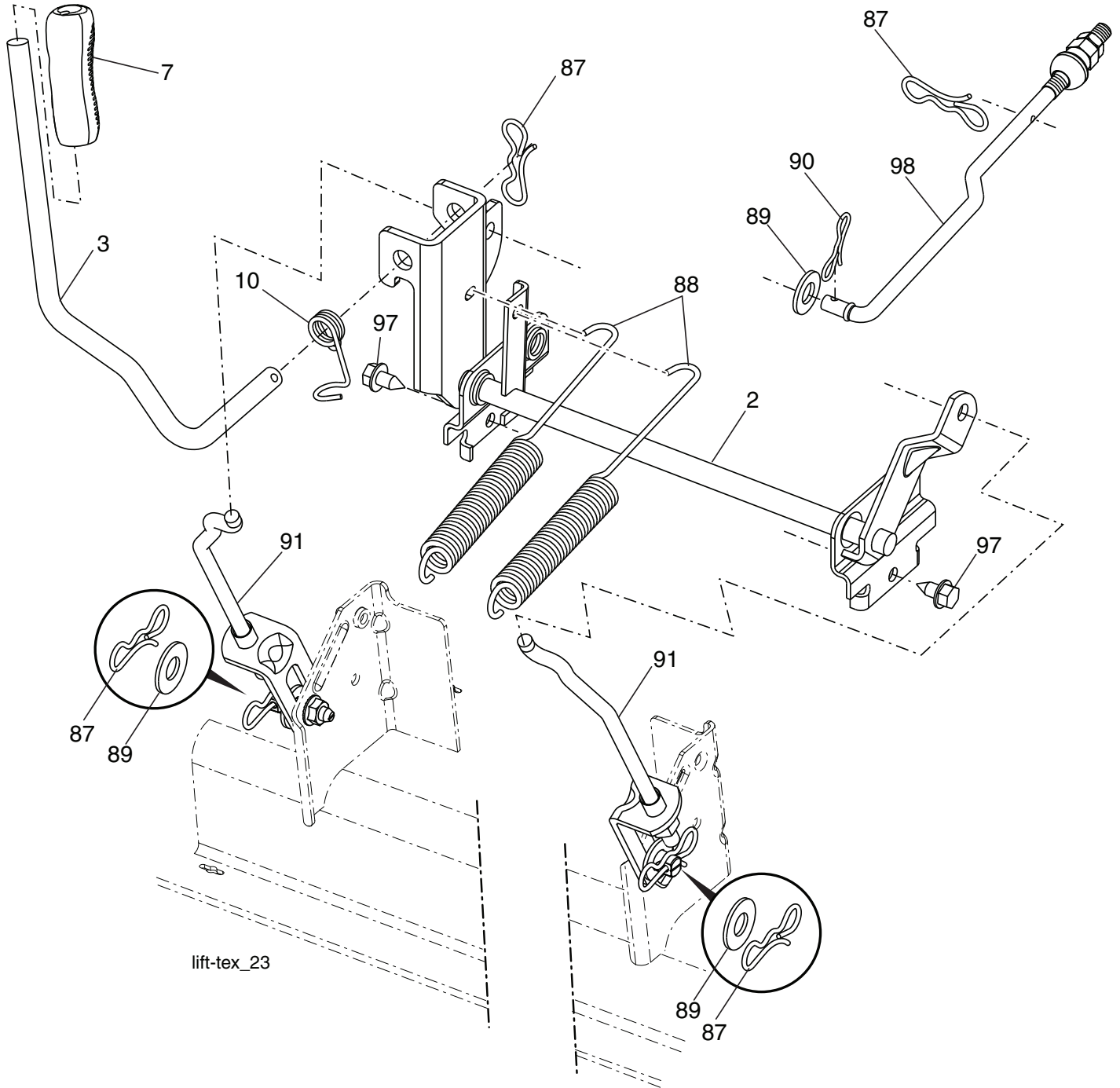
mower_deck 54-tex_25

**TRACTOR - - MODEL NO. M24-54T (96042015100), PRODUCT NO. 960 42 01-51
MOWER DECK**

KEY NO.	PART NO.	DESCRIPTION	KEY NO.	PART NO.	DESCRIPTION
1	532 19 56-32	Deck Weldment Mower	52	532 19 73-79	Pulley Idler 4.50
6	532 19 60-66	Cover Mandrel LH	58	532 18 73-42	Baffle Right
7	532 19 71-81	Cover Mandrel RH	59	532 18 73-44	Baffle Left
8	532 19 30-03	Bolt 7/16 Asm. Blade	60	532 18 76-07	Baffle Center
9	583 97 07-01	Torque Strap	97	532 17 85-15	Washer Hardened
11	532 18 72-56	Blade Bagging	98	532 19 61-05	Spring Drive
12	532 40 03-37	Rod Anti-Sway	113	872 11 05-08	Bolt Rdhd Sqnk 5/16-18 x 3/4
13	532 18 72-91	Shaft Asm. w/Lower Bearing	114	532 18 75-56	Rod Tension Relief
14	532 18 72-81	Housing, Mandrel	116	532 19 34-06	Bolt, Shoulder
15	532 11 04-85	Bearing, Ball, Mandrel	117	532 17 48-73	Gauge Wheel
16	819 13 13-12	Washer 13/32 x 13/16 x 12 Ga.	120	819 13 20-12	Washer 13/32 x 1-1/4 x 12 Ga.
17	817 00 05-12	Screw 5/16-18 x 3/4	122	532 18 75-57	Bushing Tension Relief
18	872 14 05-05	Bolt Carr. 5/16-18 x 5/8	185	873 90 07-00	Nut Lock Flange 7/16-14 Gr. 5
19	532 19 42-08	Pin Cotter 5/16 Bow Tie Lock	187	532 19 51-61	Stud Fastener w/"D" Anti-Rotation
21	873 68 05-00	Nut, Crownlock 5/16-18 unc	188	873 90 05-00	Nut Lock Hex Flange 5/16-18
24	532 10 53-04	Cap Sleeve	189	532 19 51-85	Arm Susp. Mower Rear
25	532 17 81-02	Spring, Torsion	190	532 19 65-39	Bolt Shoulder
26	532 11 04-52	Nut, Push	192	532 19 84-68	Keeper Belt Idler
27	532 18 89-38	Deflector Shield	194	874 49 07-36	Bolt Hex Washer Head 7/16-14 x 2.25
29	532 13 14-91	Rod, Hinge	196	872 14 06-20	Bolt Rdhd 3/8-16 unc x 2-3/4 Gr. 5
30	532 17 39-84	Screw, Thdroll Washer Head	241	532 15 29-27	Screw TT #10-32.5 3/8 FLG
31	532 18 76-90	Washer, Spacer Mower Vented	242	532 41 55-98	Port Washout
32	532 15 35-35	Pulley, Mandrel	--	532 41 64-05	Coupling Quick Disconnect
33	532 40 02-34	Nut, Flg. Top Lock	--	532 18 72-92	Mandrel Asm. Service (Includes Key Nos. 13-15 and 33)
34	873 68 06-00	Nut Crownlock 3/8-16 unc	--	532 41 80-76	Replacement Mower, Complete
39	532 19 73-80	Pulley, Idler, Stationary			
43	532 19 60-65	Arm, Idler			
46	532 13 77-29	Screw, Thdroll. 1/4-20 x 5/8			
47	532 19 61-03	V-Belt, Mower			
49	873 90 06-00	Nut, Lock Flg. 3/8-16 unc			
50	872 11 06-16	Bolt Rdhd Sqnk 3/8-16 unc x 2			

NOTE: All component dimensions given in U.S. inches
1 inch = 25.4 mm

**TRACTOR - - MODEL NO. M24-54T (96042015100), PRODUCT NO. 960 42 01-51
MOWER LIFT**

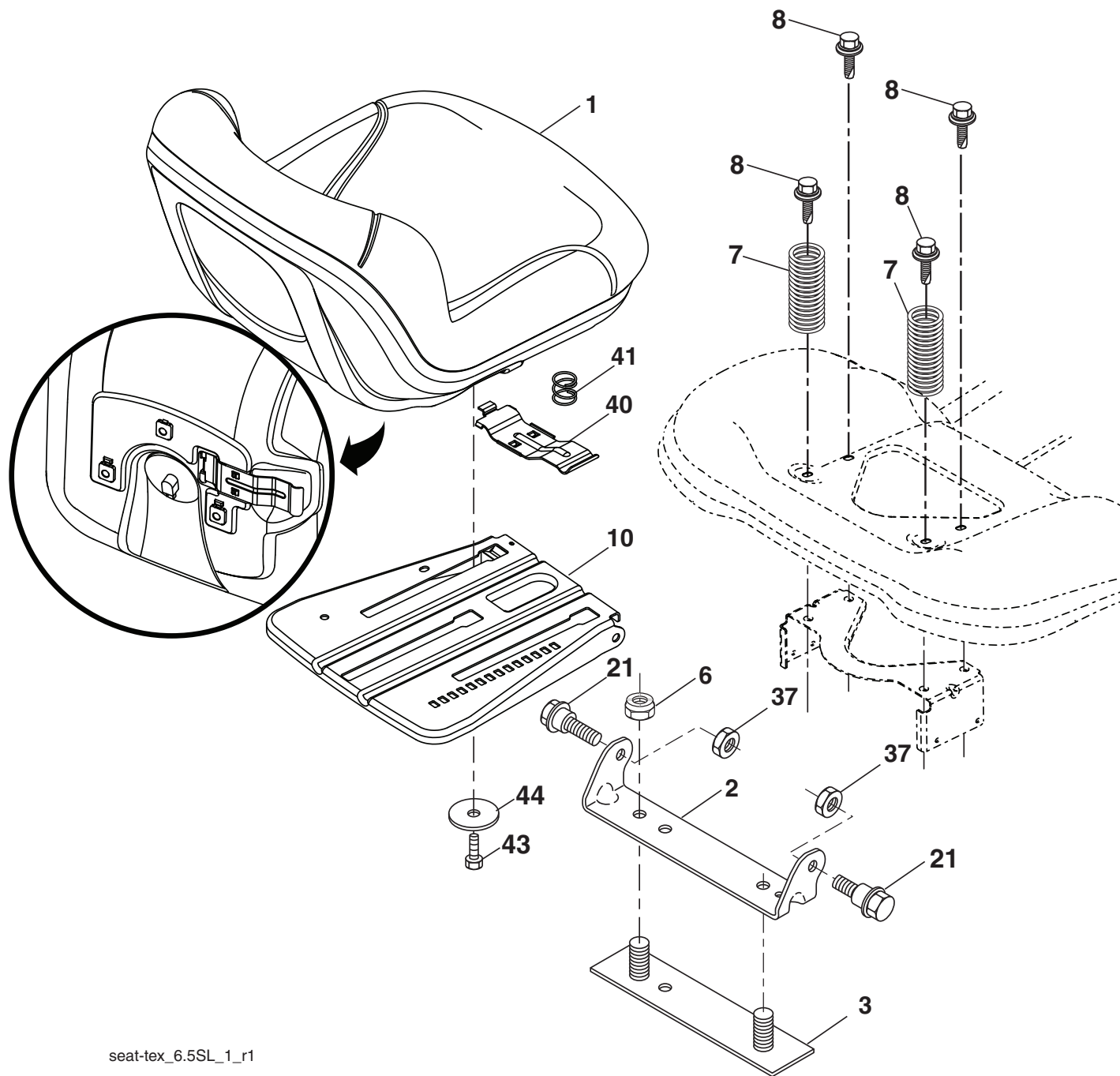


KEY NO.	PART NO.	DESCRIPTION
2	532 42 20-27	Shaft Asm., Lift
3	532 19 52-31	Lever Asm., Lift RH
7	580 96 23-01	Grip, Lever
10	532 19 63-14	Spring Torsion
87	532 19 42-09	Pin Cotter 7/16 Bow Tie Lock
88	532 41 07-10	Spring Lift Assist
89	819 19 19-12	Washer Clear Zinc

KEY NO.	PART NO.	DESCRIPTION
90	532 19 42-08	Pin Cotter 5/16 Bow Tie Lock
91	532 40 34-07	Link Asm. Lift Rear
97	817 00 06-12	Screw 3/8-16 x .75 Smgml Tap/R.Z
98	532 19 52-64	Link Lift Susp. Front Mower

NOTE: All component dimensions given in U.S. inches
1 inch = 25.4 mm

**TRACTOR - - MODEL NO. M24-54T (96042015100), PRODUCT NO. 960 42 01-51
SEAT ASSEMBLY**



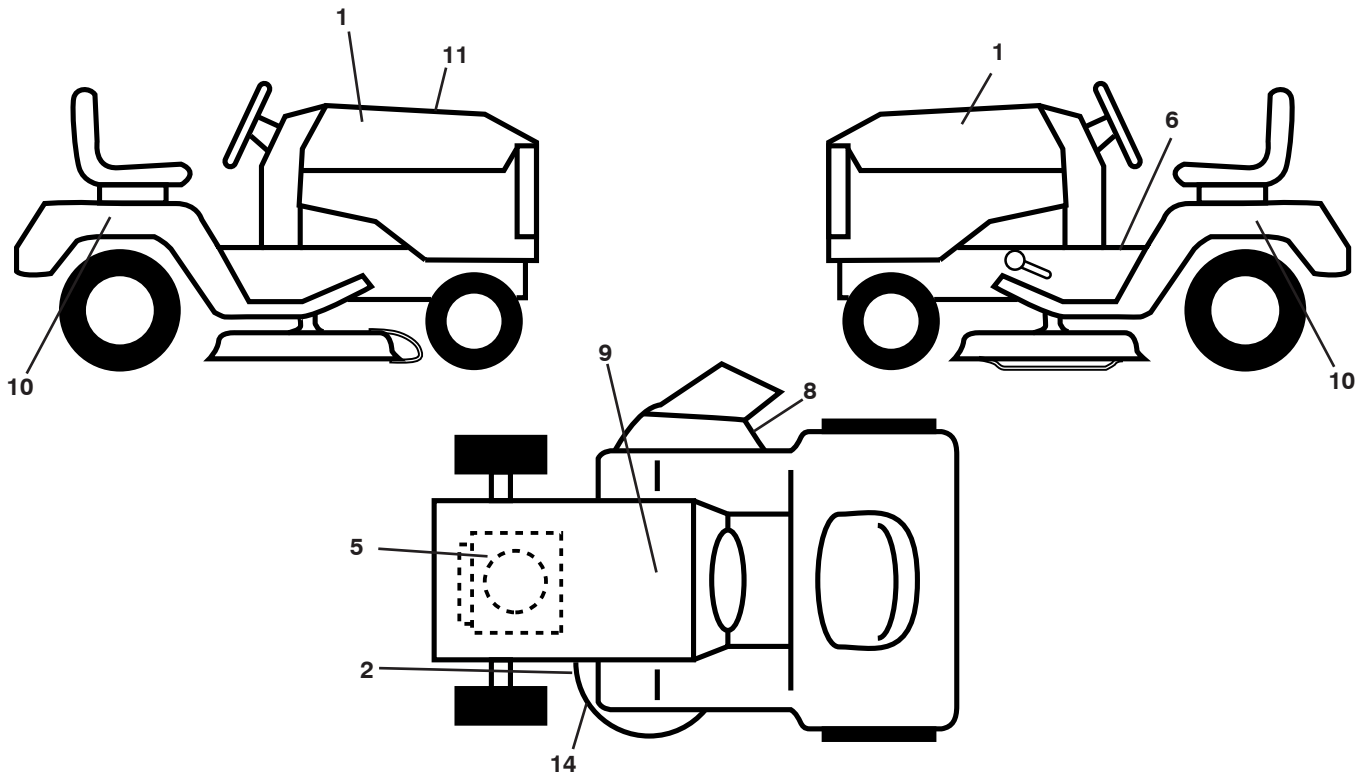
seat-tex_6.5SL_1_r1

KEY NO.	PART NO.	DESCRIPTION
1	581 46 22-01	Seat
2	532 18 01-66	Bracket Pivot Fender
3	532 14 06-75	Strap, Asm Fender
6	873 80 06-00	Nut, Lock w/Ins. 3/8-16 unc
7	532 12 41-81	Spring, Seat Cprsn
8	532 17 18-77	Bolt 5/16-18 unc x 3/4 w/Sems
10	532 19 69-77	Pan, Seat
21	532 17 18-52	Bolt, Shoulder 5/16-18

KEY NO.	PART NO.	DESCRIPTION
37	873 80 05-00	Nut, Lock 5/16-18 unc
40	532 19 76-61	Handle Slide Seat
41	532 19 82-00	Spring Latch Seat
43	874 76 06-12	Bolt Fin Hex 3/8-16 unc x 3/4
44	819 13 38-12	Washer 13/32 x 2-3/8 x 12 Ga.

NOTE: All component dimensions given in U.S. inches
1 inch = 25.4 mm

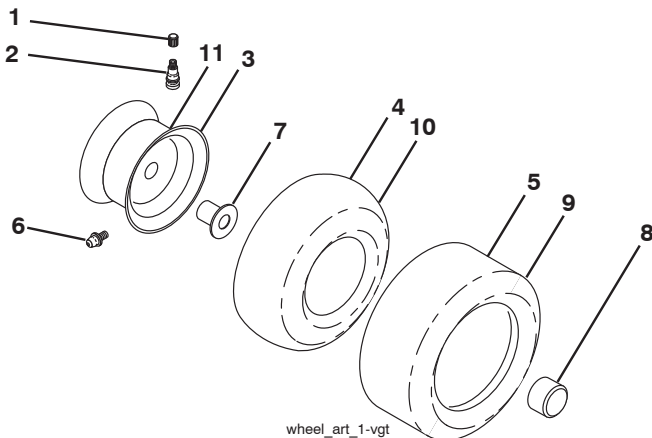
**TRACTOR - - MODEL NO. M24-54T (96042015100), PRODUCT NO. 960 42 01-51
DECALS**



KEY NO.	PART NO.	DESCRIPTION
1	581 09 12-01	Decal, Hood
2	581 72 45-02	Decal, Mower Caution
5	581 25 87-01	Decal, Eng H.P.
6	581 57 89-01	Decal, Fender Operator's
8	581 57 95-01	Decal, Warning
9	532 14 50-05	Decal, Battery Dnge/Poi
10	583 84 87-01	Decal, Fender SD RH

KEY NO.	PART NO.	DESCRIPTION
11	581 59 36-01	Decal, Replacement
14	581 58 00-02	Decal, Mower Schematic
--	532 40 95-07	Pad, Footrest Control
--	581 72 48-01	Decal, Bypass
--	532 40 95-05	Pad, Footrest, LH
--	583 87 96-49	Manual, Operator's (Eng/Span)
--	583 87 95-27	Manual, Parts (Eng/Span)

WHEELS AND TIRES

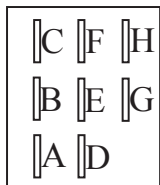
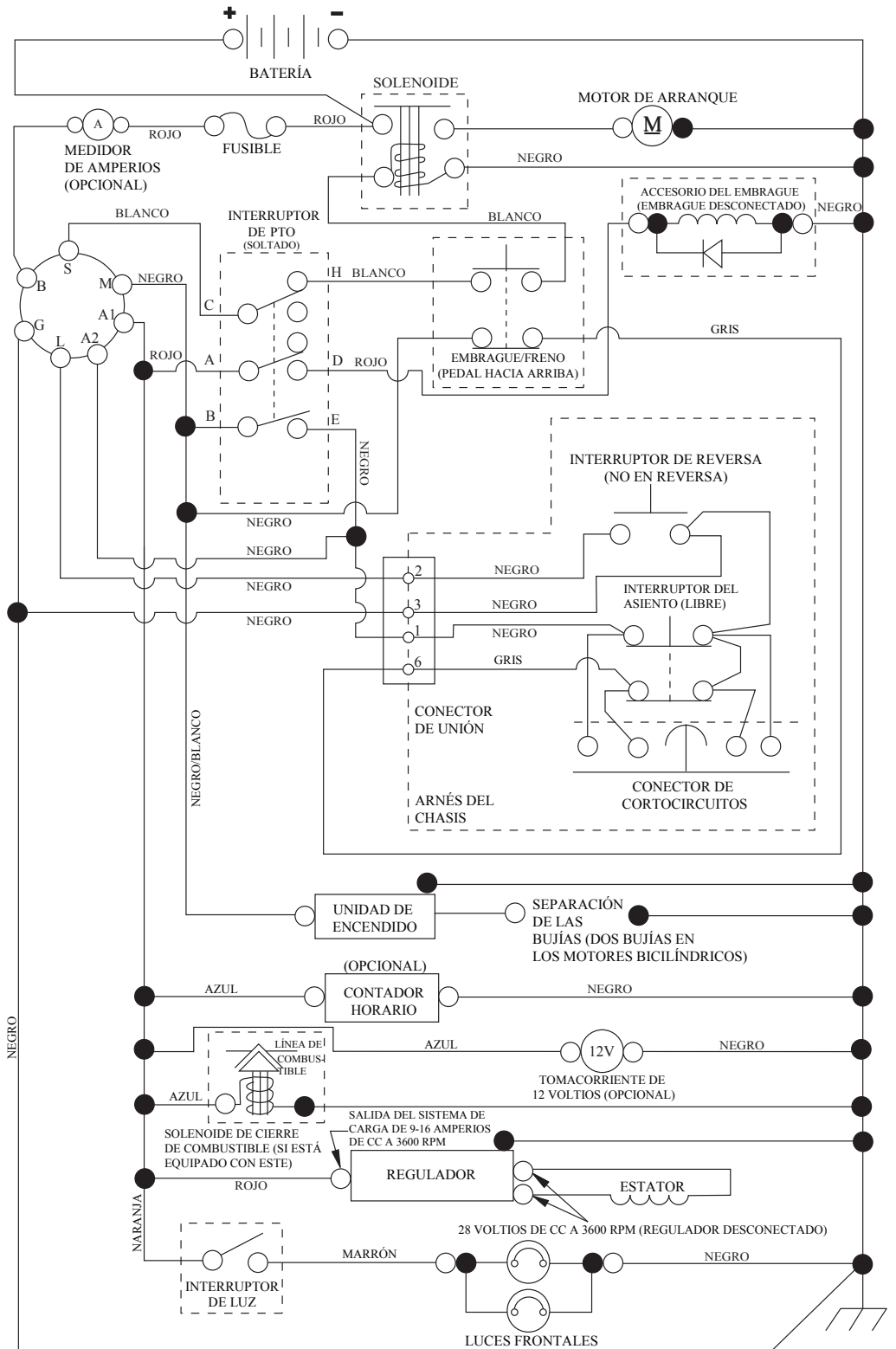


KEY NO.	PART NO.	DESCRIPTION
1	532 05 91-92	Cap, Valve, Tire
2	532 06 51-39	Stem, Valve
3	532 12 51-21	Rim Assembly, Front
4	532 05 99-04	Tube, Front
5	532 10 62-22	Tire, Front
6	532 12 49-57	Fitting, Grease
7	532 12 49-59	Bearing, Flange
8	532 19 32-68	Cap, Axle
9	532 13 84-68	Tire, R. TS. 20 x 8-8
10	532 12 49-26	Tube, Rear
11	532 12 51-22	Rim Assembly, Rear
--	532 14 43-34	Sealant, Tire (Not Shown)

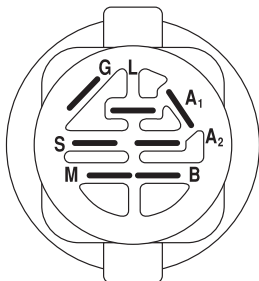
NOTE: All component dimensions given in U.S. inches
1 inch = 25.4 mm

TRACTOR MODELO NO. M24-54T (96042015100), PRODUCTO NO. 960 42 01-51 DIAGRAMA

SCH12-s

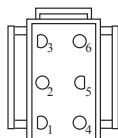


INTERRUPTOR DE PTO
(CARA DE ACOPLAMIENTO)

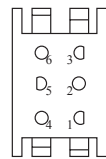


INTERRUPTOR DE ENCENDIDO

POSICIÓN	CIRCUITO «MARCA»
APAGADO	M+G+A1
PONER EN FUNCIONAMIENTO/ANULAR	B+A1
PONER EN FUNCIONAMIENTO	B+A1 L+A2
ARRANCAR	B + S + A1



CONEXIÓN DEL
ARNÉS DEL CHASIS
(LATERAL QUE COINCIDA)



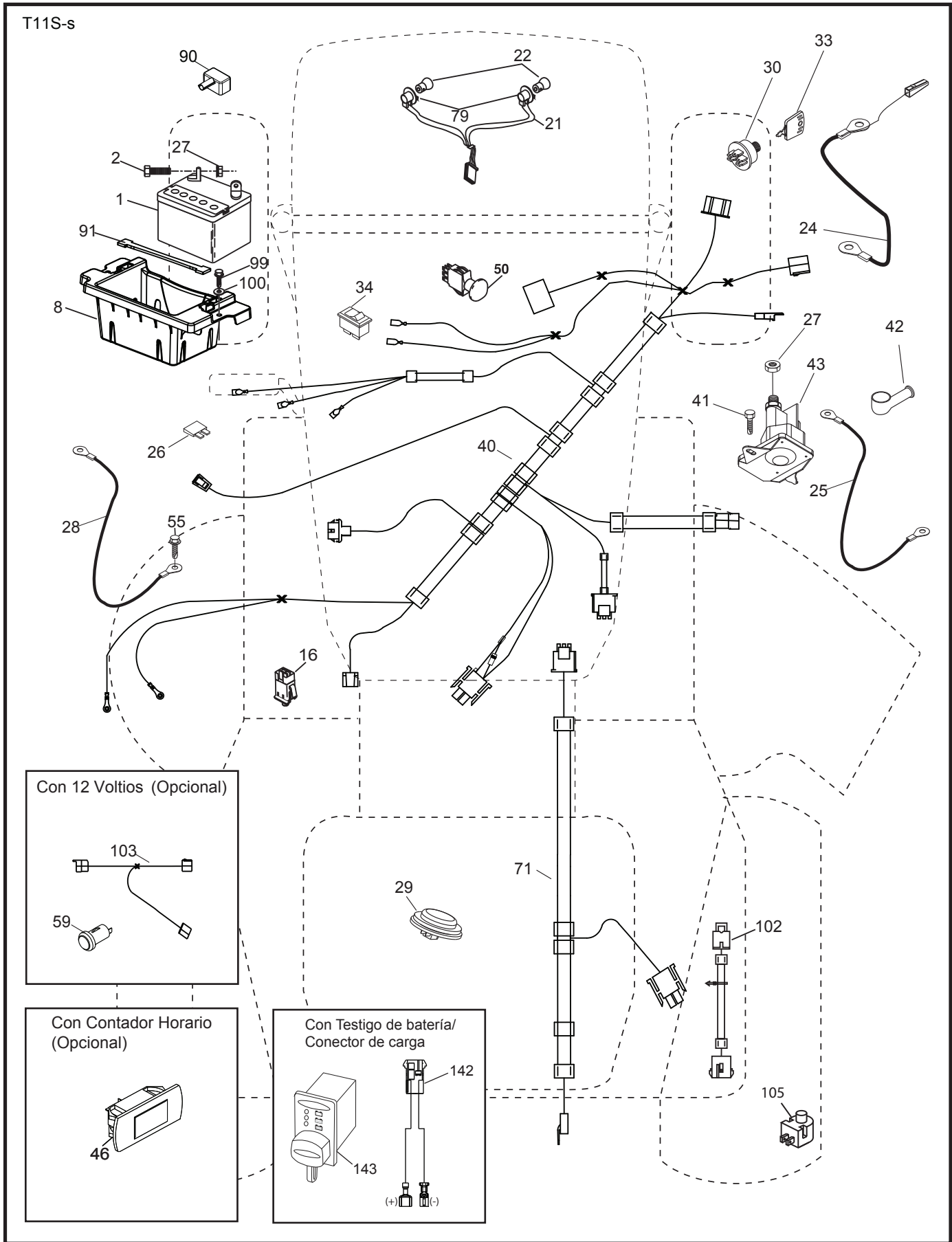
CONEXIÓN PARA EL
ARNÉS DEL TABLERO

NOTA SOBRE LAS ABRAZADERAS DE AISLAMIENTO DEL CABLEADO: SI SE QUITAN LAS ABRAZADERAS DE AISLAMIENTO DEL CABLEADO PARA HACER EL MANTENIMIENTO DE LA UNIDAD, SE LAS DEBERÁ INSTALAR NUEVAMENTE PARA PROTEGER EL CABLEADO ADECUADAMENTE.

● CONEXIONES NO DESMONTABLES

○ CONEXIONES DESMONTABLES

TRACTOR MODELO NO. M24-54T (96042015100), PRODUCTO NO. 960 42 01-51
DIAGRAMA ELÉCTRICO



**TRACTOR MODELO NO. M24-54T (96042015100), PRODUCTO NO. 960 42 01-51
DIAGRAMA ELÉCTRICO**

CÓDIGO No.	PIEZA No.	DESCRIPCIÓN
1	532 16 34-65	Batería
2	874 76 04-12	Perno de cabeza hexagonal de 1/4-20 x 3/4
8	532 18 64-91	Caja de la batería
16	532 17 61-38	Interruptor corta corriente a presión
21	532 40 02-52	Cableado del enchufe para la luz
22	532 00 41-52	Bombilla de luz
24	532 40 02-53	Cable Batería
25	532 41 28-95	Cable
26	532 17 51-58	Fusible
27	873 51 04-00	Tuerca hexagonal Keps de 1/4-20 unc
28	532 14 54-91	Cable a tierra
29	532 40 15-45	Interruptor del asiento
30	532 19 33-50	Interruptor de encendido
33	532 41 19-33	Llave/cadena
34	532 11 07-12	Interruptor de luz/de restauración
40	532 40 11-04	Cableado del tablero de encendido
41	817 72 04-08	Tornillo
42	532 13 15-63	Cubierta de la terminal
43	532 19 25-07	Solenoides
46	532 40 17-63	Indicador SRVCMNDR HRMTR
50	532 17 46-51	Interruptor PTO
55	817 06 05-12	Tornillo de 5/16-18 x 3/4
71	532 19 42-76	Cableado de encendido
79	532 17 52-42	Enchufe de cierre por torsión del ensamble de la bombilla
90	532 43 53-95	Tapa de los bornes de la batería
91	532 19 02-70	Soporte Battery
99	817 67 04-12	Tornillo 1/4-20 x 3/4
100	819 09 14-16	Arandela 9/32 x 7/8 x 16
102	581 02 34-01	Cableado
105	532 40 75-68	Cambie el revés

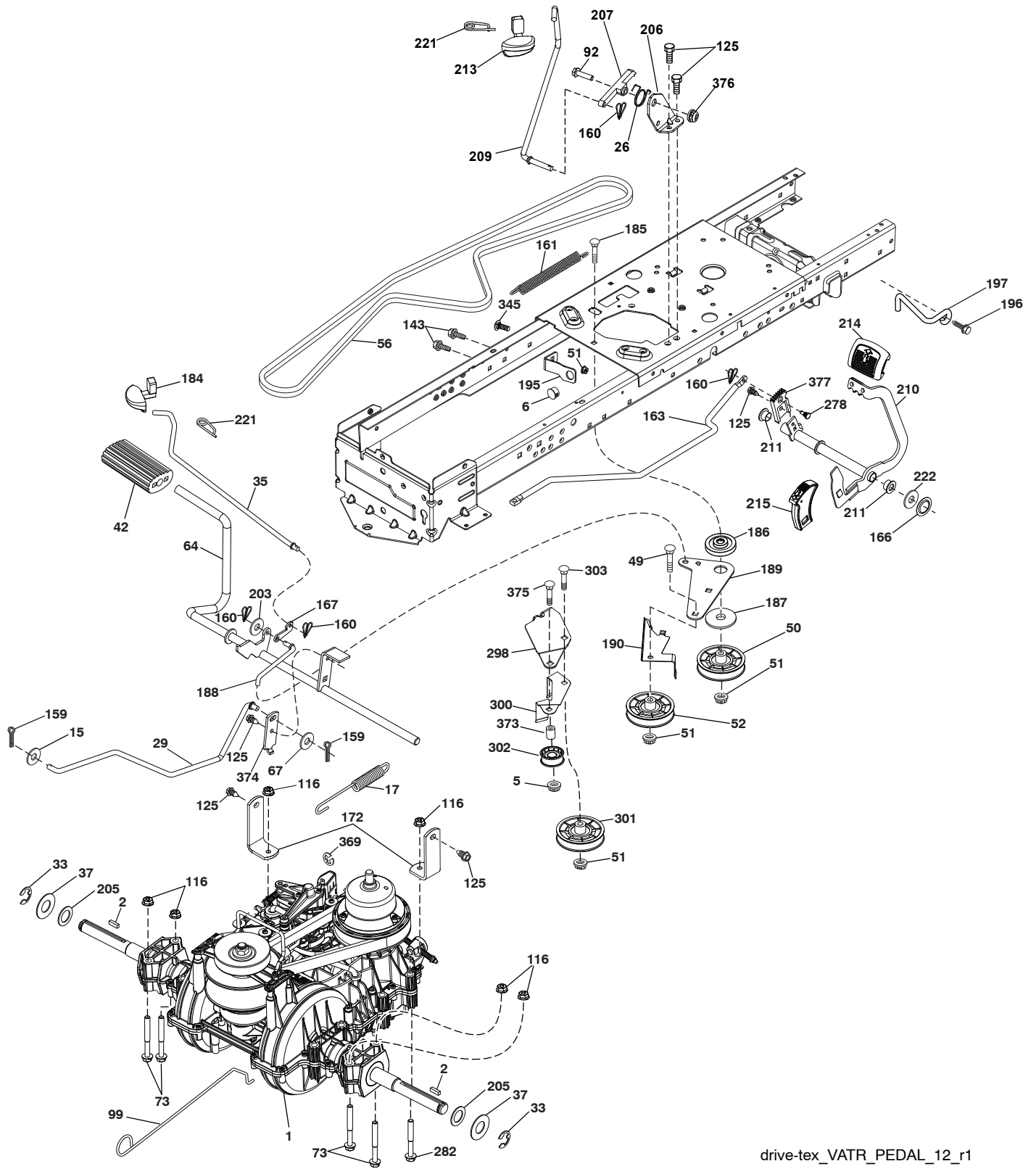
NOTA: Las dimensiones de todos los componentes están expresadas en pulgadas americanas. 1 pulgada = 25,4 mm

**TRACTOR MODELO NO. M24-54T (96042015100), PRODUCTO NO. 960 42 01-51
CHASIS**

CÓDIGO NO.	PIEZA NO.	DESCRIPCIÓN
5	532 42 82-71	Tablero
14	532 44 80-42	Capota
15	581 10 31-01	Lente izquierdo de la parrilla
18	581 10 29-01	Parrilla
25	581 10 30-01	Lente derecho de la parrilla
34	580 91 08-01	Chapa Motor
36	817 06 05-12	Tornillo de 5/16-18 x 3/4
37	583 93 97-01	Guardabarros
52	873 68 05-00	Tuerca de presión 5/16-18
58	532 41 22-80	Barra de tracción, superior 2 pieza
68	817 49 05-08	Tornillo de 5/16-18 x 1/2
130	532 41 63-58	Tornillo de No.10 x 0.750
138	532 40 97-30	Portavasos
150	532 19 94-11	Cubierta térmica del conducto
151	532 44 54-94	Soporte
152	532 19 95-35	Protector contra oscurecimiento
159	817 00 06-12	Tornillo de 3/8-16 x 3/4
161	532 41 20-72	Abastecza de combustible ventana
162	532 14 24-32	Tornillo de 1/4 x 1/2
165	532 19 68-26	Soporte
175	532 19 63-04	Travesaño
176	532 40 07-76	Tornillo de 10-24 x 5/8
177	532 19 52-27	Buje de dirección
180	532 41 50-63	Chasis
181	532 40 47-96	Buje de soporte del guardabarros de carga
182	532 40 68-59	Tablero inferior
183	874 52 05-20	Perno 5/16-18 x 1-1/4
189	817 00 05-12	Tornillo de 5/16-18 x 3/4
191	581 22 35-01	Reflector (LD)
194	873 90 05-00	Tuerca de presión de 5/16-18
195	532 40 41-37	Tapón
196	532 41 45-81	Ensamble de la consola de la plataforma de elevación
202	581 85 91-01	Salida de Ventilación (LD)
203	581 85 92-01	Salida de Ventilación (LI)
213	874 76 05-12	Perno 5/16-18 unc x 3/4
217	532 40 91-67	Varilla giratoria Chasis
218	532 19 63-95	Tope
225	581 10 32-01	Guarnición
226	578 89 71-01	Símbolo de montaje
228	532 19 51-61	Sujetador del travesaño
235	532 40 61-29	Separador del guardabarros
236	873 93 05-00	Tuerca de presión 5/16-18
237	532 40 37-04	Tapón
287	817 60 04-06	Tornillo de 1/4-20 x 3/8
297	581 22 36-01	Reflector (LI)

NOTA: Las dimensiones de todos los componentes están expresadas en pulgadas americanas. 1 pulgada = 25,4 mm

TRACTOR MODELO NO. M24-54T (96042015100), PRODUCTO NO. 960 42 01-51
TRANSMISIÓN



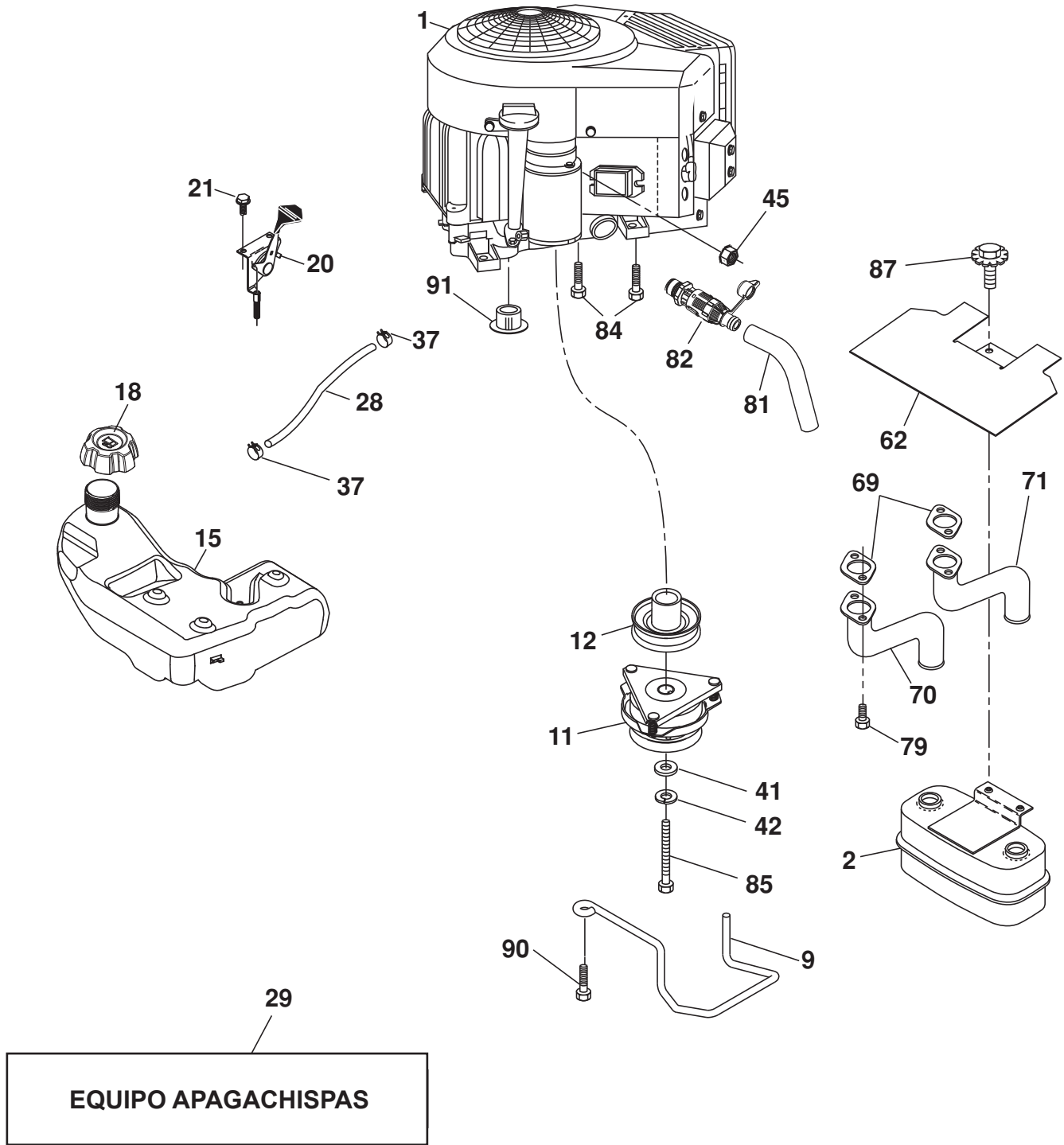
drive-tex_VATR_PEDAL_12_r1

**TRACTOR MODELO NO. M24-54T (96042015100), PRODUCTO NO. 960 42 01-51
TRANSMISIÓN**

CÓDIGO NO.	PIEZA NO.	DESCRIPCIÓN	CÓDIGO NO.	PIEZA NO.	DESCRIPCIÓN
1	---	Transeje, Gentrans VATR. (580486201) (Haga el pedido de las piezas al fabricante del transeje.)	188	532 19 43-23	Mecanismo de desplazamiento de la varilla de mando del embrague
2	532 12 35-83	Cuña 20 x 1845/1865	189	532 19 43-17	Palanca acodada del mecanismo de desplazamiento
5	873 68 06-00	Tuerca 3/8-16 unc	190	532 19 43-18	Sujetador de la palanca acodada del mecanismo de desplazamiento
6	532 12 40-28	Buje	195	581 50 46-01	Soporte del freno
15	819 13 13-16	Arandela de 13/32x13/16xcalibre 16	196	817 00 06-16	Tornillo 3/8-16 x 1
17	532 41 36-78	Resorte de freno	197	532 19 97-69	Varillaje
26	532 44 82-66	Crucero con retorno de muelle	203	819 11 11-16	Arandela de 11/32x11/16xcalibre 16
29	581 47 93-01	Varilla del freno	205	532 12 17-48	Arandela de 25/32x1-5/8xcalibre 16
33	812 00 00-01	Aro E No.5133-75	206	532 44 85-96	Soporte de montaje del bloqueo del crucero
35	532 43 54-86	Varilla del freno de mano	207	532 44 82-64	Bloqueo del control del crucero
37	532 18 89-67	Arandela de .793 x 1.637 x 060	209	532 19 95-92	Varilla de control del crucero
42	532 12 48-72	Cubierta del pedal	210	532 44 82-70	Ensamble del pedal
49	872 11 06-14	Perno de 3/8-16unc x1-3/4 grado 5	211	532 12 01-83	Rodamiento de nylon
50	532 19 43-27	Polea loca plana	213	532 40 31-19	Perilla de control del crucero
51	873 90 06-00	Tuerca 3/8-16	214	532 42 12-63	Forro del pedal para avanzar
52	532 19 43-26	Polea loca con ranura en V con un desplazamiento	215	532 44 82-54	Forro del pedal para retroceder
56	532 19 72-53	Correa de la transmisión	221	532 40 31-87	Abrazadera de retención del resorte de la manija
64	532 44 83-53	Ensamble del eje Control del pedal de freno	222	879 21 20-10	Arandela de 21/32 x 1-1/4 calibre 10
67	819 13 13-12	Arandela de 13/32 x 13/16 x calibre 12	278	580 36 91-01	Perno
73	874 49 05-44	Perno de 5/16-18 Gr. 5	282	874 49 05-48	Perno
92	874 76 05-20	Perno de 5/16-18 X 1-1/4	298	532 41 56-83	Soporte
99	532 43 59-35	Varilla del con resorte de desviación	300	532 41 56-81	Polea loca Sujetador
116	873 90 05-00	Tuerca 5/16-18 unc	301	532 41 56-80	Polea loca plana
125	817 00 05-12	Tornillo de 5/16-18 x 3/4	302	581 42 05-01	Polea loca plana 2.0 Od
143	817 49 05-08	Tornillo de 5/16-18 x 1/2 Tytt	303	872 11 06-18	Perno 3/8-16 x 2-1/4
153	532 16 94-84	Abrazadera de retención	345	872 11 06-06	Perno 3/8-16 x 3/4
159	876 02 04-12	Pasador de chaveta de 1/8 x 3/4	369	581 57 74-01	Cierre
160	532 16 94-84	Abrazadera de retención	373	581 46 18-01	Spacer Idler
161	532 10 57-09	Resorte de retorno del embrague 6.75	374	581 47 52-01	Bracket Brake Arm
163	583 97 13-01	Varilla de control del pedal	375	874 76 06-36	Perno de HS 3/8-16 unc
166	532 42 91-64	Tuerca de presión .625	376	532 42 65-89	Tuerca 5/16 x 18
167	532 40 52-57	Pestillo del freno de mano	377	532 44 82-65	Crucero con Engranaje del sector
172	583 97 42-01	Correa de torsión (LI)/(LD)			
184	532 44 14-55	Manija del freno de mano			
185	872 11 06-22	Perno de 3/8-16 unc x 2-3/4 grado 5			
186	532 19 43-21	Espaciador de retención			
187	819 13 32-10	Arandela de 13/32 x 2 x calibre 10			

NOTA: Las dimensiones de todos los componentes están expresadas en pulgadas americanas.
1 pulgada = 25,4 mm

TRACTOR MODELO NO. M24-54T (96042015100), PRODUCTO NO. 960 42 01-51
MOTOR



engine-tex_bs-2cyl_94

TRACTOR MODELO NO. M24-54T (96042015100), PRODUCTO NO. 960 42 01-51 MOTOR

CÓDIGO No.	PIEZA No.	DESCRIPCIÓN
1	— — — — —	Motor B&S Model No. 445677-3201-G5 (581083101)(Haga el pedido de las piezas al fabricante del motor)
2	532 14 97-23	Silenciador
9	532 19 43-19	Ensamble del sujetador de la correa del motor
11	532 17 93-35	Embrague eléctrico
12	532 40 24-63	Polea del motor
15	532 43 80-80	Tanque de combustible
18	532 43 02-14	Ensamble de la tapa
20	532 42 35-02	Control del regulador
21	532 41 63-58	Tornillo No. 10 x 0,75
28	532 40 11-35	Línea de combustible
29	532 13 71-80	Equipo apagachispas
37	532 12 34-87	Abrazadera de la manguera
41	532 12 61-97	Arandela 1-1/2 OD x 15/32 ID x 250
42	810 04 07-00	Arandela de presión de 7/16
45	873 51 04-00	Tuerca
62	532 43 40-17	Silenciador con pantalla térmica
69	532 16 53-91	Junta
70	532 15 99-55	Tubo de escape izquierdo
71	532 16 05-89	Tubo de escape derecho
79	532 18 39-06	Tornillo 5/16-18 x .75
81	532 14 84-56	Tubo de drenaje
82	532 42 82-87	Fácil del drenaje del aceite
84	817 06 06-20	Tornillo 3/8-16 x 1
85	532 17 99-53	Perno 7/16-20 x 3.75 grado 5
87	532 17 18-77	Perno 5/16-18 unc x 3/4
90	817 00 06-16	Tornillo 3/8-16 x 1
91	532 18 74-95	Buje

NOTA: Las dimensiones de todos los componentes están expresadas en pulgadas americanas. 1 pulgada = 25,4 mm

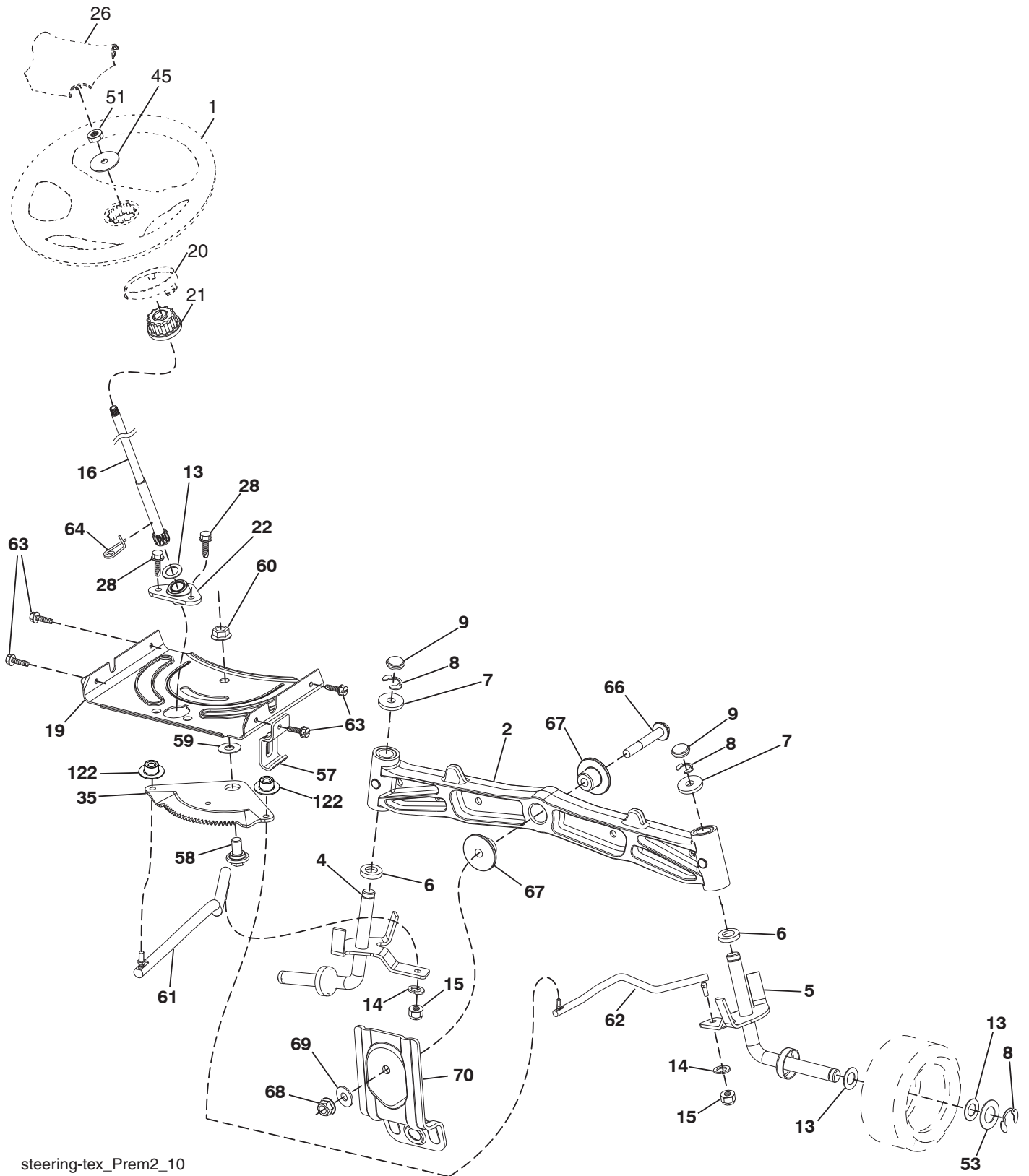
Para las piezas del servicio y de recambio del motor, llame el número gratis para su fabricante del motor enumerado abajo:

Briggs & Stratton 1-800-233-3723

Información de Clasificación de Potencia del Motor

La clasificación de potencia para un modelo de motor a gas en particular se designa de acuerdo al código J1940 de SAE (Sociedad de Ingenieros Automotrices) (Procedimiento de Clasificación de Potencia y Torque del Motor Pequeño), y la clasificación de desempeño ha sido obtenida y corregida de acuerdo con el código J1995 de SAE (Revisión 2002-05). Los valores de torque se obtienen a 3060 RPM; los valores de potencia se obtienen a 3600 RPM. La potencia bruta actual del motor será inferior y está afectada, entre otras cosas, por las condiciones ambientales operativas y la variabilidad de motor a motor. Dado ambos un amplio conjunto de productos en los cuales son puestos nuestros motores, y la variedad de emisiones ambientales aplicables al operar el equipo, el motor a gas no desarrollará la potencia nominal cuando sea usado en una parte del equipo acoplado (potencia real "en el-sitio" o potencia neta). Esta diferencia se debe a una variedad de factores que incluyen, pero que no están limitados a, accesorios (filtro de aire, sistema de escape, sistema de carga, sistema de enfriamiento, carburador, bomba de combustible, etc.) limitaciones de la aplicación, condiciones ambientales de operación (temperatura, humedad, altitud), y la variabilidad de motor a motor. Debido a las limitaciones, Briggs & Stratton puede sustituir este motor con clasificación de potencia más alta por esta serie de motor.

TRACTOR MODELO NO. M24-54T (96042015100), PRODUCTO NO. 960 42 01-51
ENSAMBLE DE LA DIRECCIÓN



steering-tex_Prem2_10

**TRACTOR MODELO NO. M24-54T (96042015100), PRODUCTO NO. 960 42 01-51
ENSAMBLE DE LA DIRECCIÓN**

CÓDIGO No.	PIEZA No.	DESCRIPCIÓN
1	532 44 28-04	Volante de dirección
2	532 19 59-68	Eje
4	532 40 30-87	Ensamble del husillo izquierdo
5	532 40 30-88	Ensamble del husillo derecho
6	532 12 49-31	Arandela
7	532 12 17-48	Arandela de 25/32 x 1-5/8 calibre 16
8	812 00 00-29	Abrazadera del aro No. T5304-75
9	532 12 12-32	Tapa del husillo
13	532 12 17-49	Arandela de 25/32 x 1-1/4 calibre 16
14	810 04 06-00	Arandela de presión de 3/8
15	873 54 06-00	Tuerca corona de presión de 3/8-24 unf
16	532 40 82-19	Eje de dirección
19	532 19 47-29	Placa de dirección
20	532 42 47-40	Cargador del manejo
21	532 18 67-37	Adaptador del volante de dirección
22	532 42 05-37	Dirección soporte
26	532 44 77-59	Inserto del volante de dirección
28	817 00 06-12	Tornillo de 3/8-16 x 3/4
35	532 19 47-32	Engranaje del sector de la placa
45	819 18 38-12	Arandela de 9/16 ID x 2-3/8 x calibre 12
51	873 94 08-00	Tuerca 1/2-20 unf
53	532 18 89-67	Arandela reforzada de 793 x 1637 x 0,060
57	532 19 72-46	Tope superior del soporte
58	532 19 47-47	Perno de tope del sector del pivote CFM
59	532 19 47-48	Arandela de empuje del sector de dirección
60	873 97 10-00	Tuerca de presión con brida de 5/8-11
61	532 19 47-40	Barra de acoplamiento izquierda
62	532 19 47-41	Barra de acoplamiento derecha
63	817 00 05-12	Tornillo de 5/16-18 x 3/4
64	532 19 98-49	Abrazadera de retención del resorte de la dirección
66	871 02 07-48	Perno de cabeza 7/16-14 x 3
67	532 19 47-37	Buje PM del eje delantero
68	873 90 07-00	Tuerca de presión con brida de 7/16-14 grado 5
69	532 19 91-62	Arandela de 1,5 x 0,505 x 0,118
70	532 19 61-97	Soporte de la plataforma delantera
122	532 44 49-62	Tapa

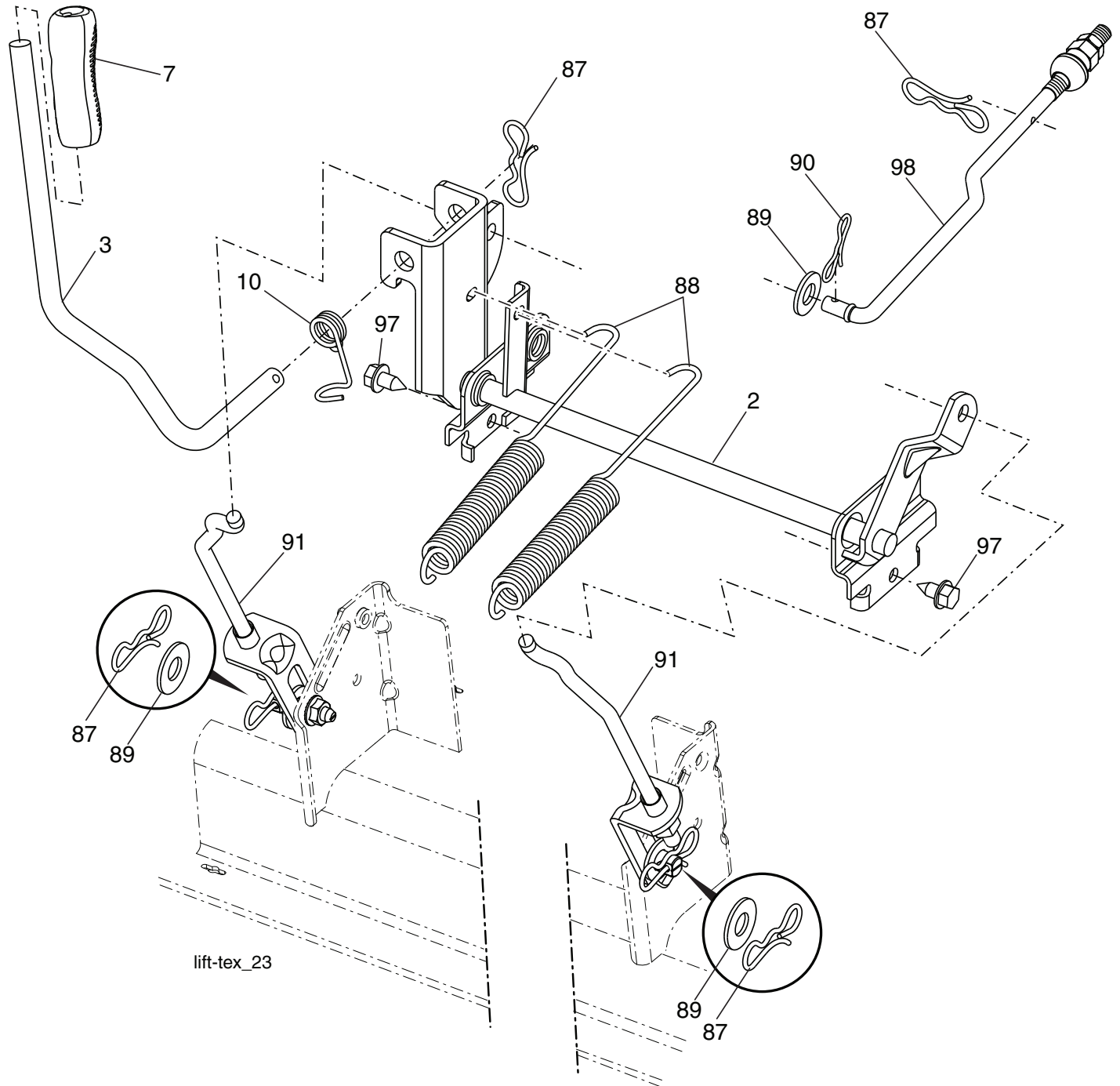
NOTA: Las dimensiones de todos los componentes están expresadas en pulgadas americanas. 1 pulgada = 25,4 mm

**TRACTOR MODELO NO. M24-54T (96042015100), PRODUCTO NO. 960 42 01-51
PLATAFORMA DE LA CORTADORA DE CÉSPED**

CÓDIGO No.	PIEZA No.	DESCRIPCIÓN	CÓDIGO No.	PIEZA No.	DESCRIPCIÓN
1	532 19 56-32	Carcasa de la cortadora de césped	60	532 18 76-07	Brazo del freno de la cortadora de césped
6	532 19 60-66	Brazo de la suspensión	97	532 17 85-15	Arandela
7	532 19 71-81	Tornillo #10 x 0.750 BOS	98	532 19 61-05	Resorte
8	532 19 30-03	Perno/arandela del ensamble de 7/16-20 unf	113	872 11 05-08	Tornillo 5/16-18
9	583 97 07-01	Torsión de correa	114	532 18 75-56	Barra de la relevación de la tensión
11	532 18 72-56	Cuchilla de la cortadora	116	532 19 34-06	Perno
12	532 40 03-37	Barra contra la inclinación lateral	117	532 17 48-73	Calibrador de la rueda
13	532 18 72-91	Ensamble del eje del mandril	120	819 13 20-12	Arandela 13/32 x 1-1/4 x calibre 12
14	532 18 72-81	Carcasa del mandril	122	532 18 75-57	Sujetador izquierdo de la correa del motor(LI)
15	532 11 04-85	Rodamiento de bolas del mandril	185	873 90 07-00	Tuerca 7/16-14 Gr. 5
16	819 13 13-12	Arandela 13/32 x 13/16 x calibre 12	187	532 19 51-61	Fastner del perno prisionero
17	817 00 05-12	Tornillo 5/16-18 x 3/4	188	873 90 05-00	Sujetador del travesaño
18	872 14 05-05	Perno 5/16-18 x 5/8	189	532 19 51-85	Tuerca de presión hexagonal con brida
19	532 19 42-08	Perno de tope	190	532 19 65-39	Perno
21	873 68 05-00	Tuerca	192	532 19 84-68	Sujetador
24	532 10 53-04	Tapa de la manga	194	874 49 07-36	Perno 7/16-14 x 2.25
25	532 17 81-02	Resorte de torsión del deflector	196	872 14 06-20	Perno 3/8-16 unc x 2-3/4 Gr. 5
26	532 11 04-52	Tuerca de presión	241	532 15 29-27	Tornillo #10-32.5 3/8 Flange
27	532 18 89-38	Protector del deflector	242	532 41 55-98	Puerto del derrubio
29	532 13 14-91	Varilla de la bisagra	--	532 41 64-05	Accesorio del conexión
30	532 17 39-84	Tornillo con cabeza de arandela	--	532 18 72-92	Ensamble del Mandril (solo incluye la carcasa, el ensamble del eje y el rodamiento; no incluye la polea/ tuerca/arandela ni los pernos/ arandelas de la cuchilla)
31	532 18 76-90	Arandela del separador	--	532 41 80-76	Reemplazo de la cortadora de césped, completa
32	532 15 35-35	Polea del mandril			
33	532 40 02-34	Tuerca de seguridad con brida			
34	873 68 06-00	Perno de 3/8-16 x 1-1/2 grado 5			
39	532 19 73-80	Polea inmóvil			
43	532 19 60-65	Resorte de torsión de retención			
46	532 13 77-29	Tornillo			
47	532 19 61-03	Soporte del cable de embrague			
49	873 90 06-00	Tuerca Fig. 3/8-16 unc			
50	872 11 06-16	Perno 3/8-16 unc x 2			
52	532 19 73-79	Polea			
58	532 18 73-42	Bafle (LD)			
59	532 18 73-44	Dispositivo de protección de la polea (94)			

NOTA: Las dimensiones de todos los componentes están expresadas en pulgadas americanas. 1 pulgada = 25,4 mm

**TRACTOR MODELO NO. M24-54T (96042015100), PRODUCTO NO. 960 42 01-51
ELEVACIÓN DE LA CORTADORA DE CÉSPED**



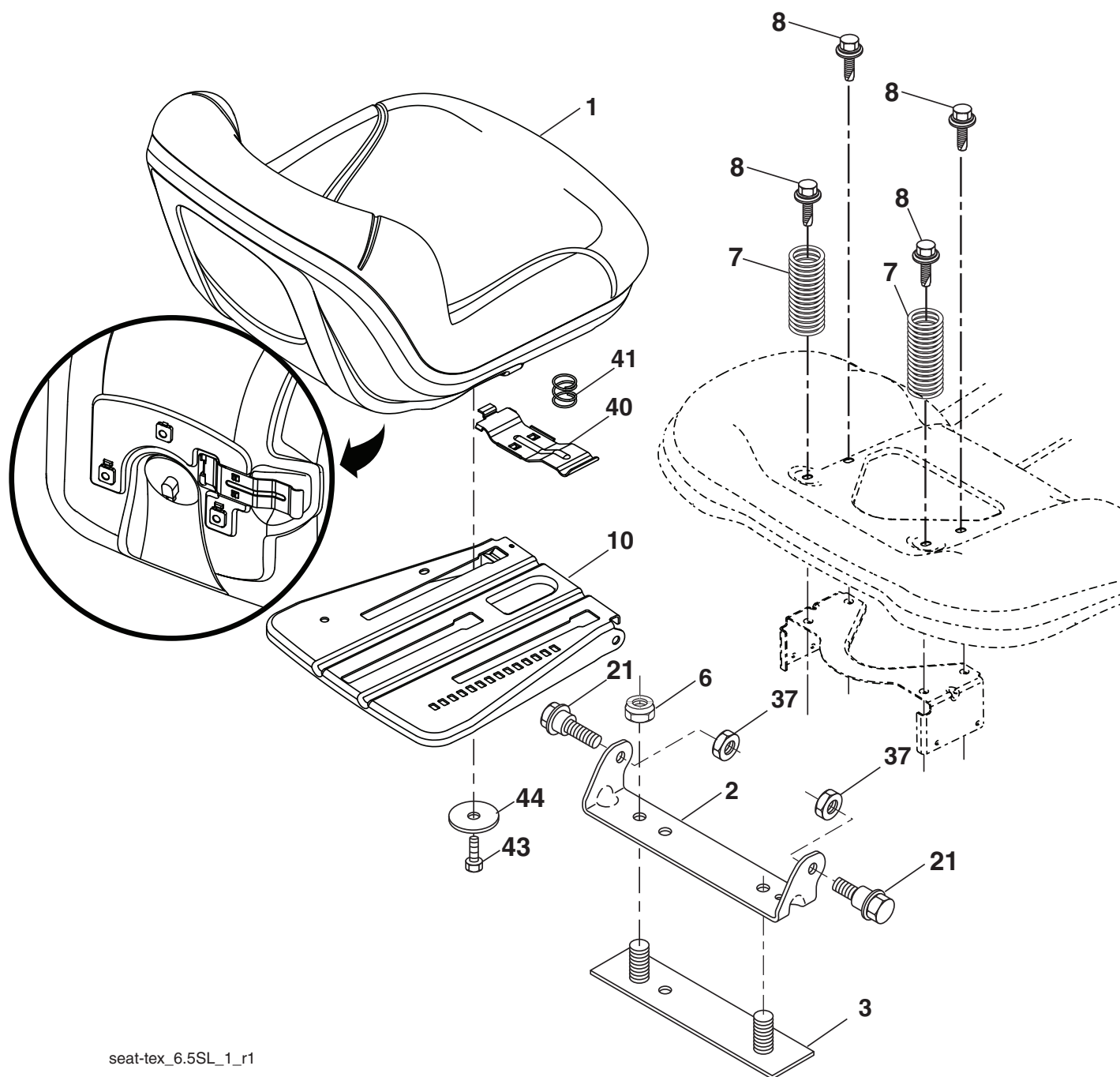
lift-tex_23

CÓDIGO No.	PIEZA No.	DESCRIPCIÓN
2	532 42 20-27	Ensamble del eje de la elevación
3	532 19 52-31	Ensamble de la palanca de elevación derecha
7	580 96 23-01	Mango de la palanca
10	532 19 63-14	Resorte de torsión
87	532 19 42-09	Pasador de chaveta de 7/16 con bloqueo en forma de mariposa
88	532 41 07-10	Resorte de ayuda de la elevación
89	819 19 19-12	Arandela de zinc transparente

CÓDIGO No.	PIEZA No.	DESCRIPCIÓN
90	532 19 42-08	Pasador de chaveta de 5/16 con bloqueo en forma de mariposa
91	532 40 34-07	Ensamble del acoplamiento
97	817 00 06-12	Tornillo de 3/8-16 x 0,75
98	532 19 52-64	Acoplamiento frontal de la elevación de la cortadora de césped

NOTA: Las dimensiones de todos los componentes están expresadas en pulgadas americanas. 1 pulgada = 25,4 mm

**TRACTOR MODELO NO. M24-54T (96042015100), PRODUCTO NO. 960 42 01-51
ENSAMBLE DEL ASIENTO**



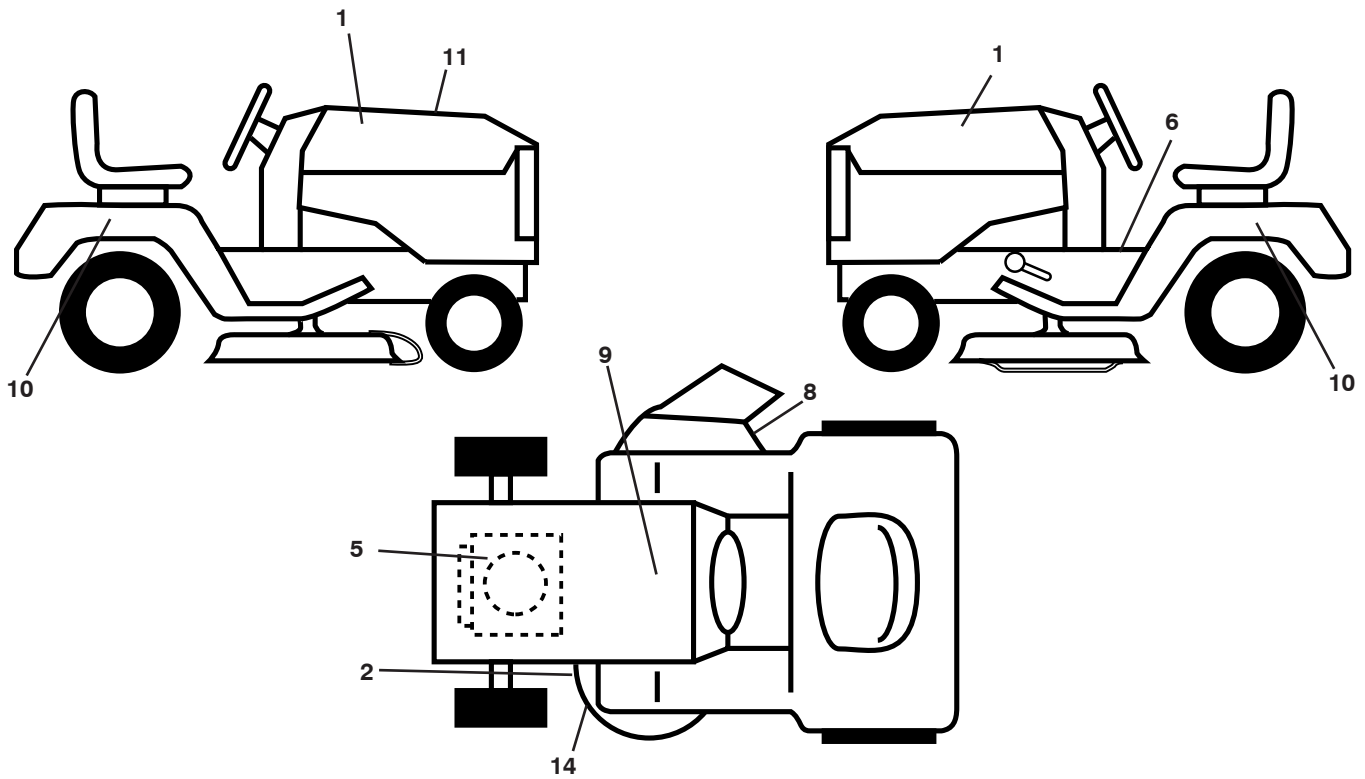
seat-tex_6.5SL_1_r1

CÓDIGO No.	PIEZA No.	DESCRIPCIÓN
1	581 46 22-01	Asiento
2	532 18 01-66	Soporte pivotante del guardabarros
3	532 14 06-75	Conector del ensamble del guardabarros
6	873 80 06-00	Tuerca de presión c/aislamiento de 3/8-16 unc
7	532 12 41-81	Resorte del asiento
8	532 17 18-77	Perno de 5/16" unc x 3/4"
10	532 19 69-77	Bandeja del asiento

CÓDIGO No.	PIEZA No.	DESCRIPCIÓN
21	532 17 18-52	Perno de tope de 5/16-18
37	873 80 05-00	Tuerca de presión de 5/16-18 unc
40	532 19 76-61	Resbale la manija del asiento
41	532 19 82-00	Asiento del cierre del resorte
43	874 76 06-12	Perno 3/8-16 unc x 3/4
44	819 13 38-12	Arandela 13/32 x 2-3/8 x calibre 12

NOTA: Las dimensiones de todos los componentes están expresadas en pulgadas americanas. 1 pulgada = 25,4 mm

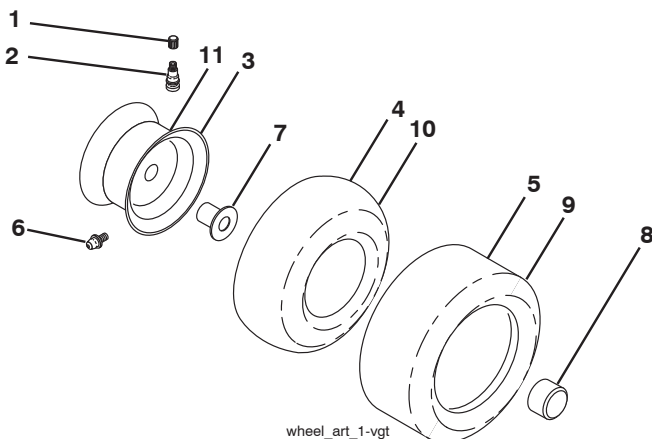
**TRACTOR MODELO NO. M24-54T (96042015100), PRODUCTO NO. 960 42 01-51
CALCOMANÍAS**



CÓDIGO No.	PIEZA No.	DESCRIPCIÓN
1	581 09 12-01	Calcomanía para la capota
2	581 72 45-02	Calcomanía, cautuion del corta-céspedes
5	581 25 87-01	Calcomanía, Motor H.P.
6	581 57 89-01	Calcomanía para el guardabarros del operador
8	581 57 95-01	Calcomanía, Advertencia
9	532 14 50-05	Calcomanía de Peligro/Punto de interconexión
10	583 84 87-01	Calcomanía para el panel lateral (LD)

CÓDIGO No.	PIEZA No.	DESCRIPCIÓN
11	581 59 36-01	Calcomanía de reemplazo
14	581 58 00-02	Calcomanía del diagrama de la cortadora de césped
--	532 40 95-07	Forro del apoyo para los pies del control
--	581 72 48-01	Calcomanía para la desviación
--	532 40 95-05	Forro del apoyo para los pies (LI)
--	583 87 96-49	Manual del operador (INGLÉS/ESPAÑOL)
--	583 87 95-27	Manual de piezas (INGLÉS/ESPAÑOL)

RUEDAS Y NEUMÁTICOS



CÓDIGO No.	PIEZA No.	DESCRIPCIÓN
1	532 05 91-92	Tapa de la válvula del neumático
2	532 06 51-39	Vástago de la válvula
3	532 12 51-21	Ensamble de las llantas delanteras
4	532 05 99-04	Cámara delantera
5	532 10 62-22	Neumático delantero
6	532 12 49-57	Accesorio para engrasar
7	532 12 49-59	Rodamiento de la brida
8	532 19 32-68	Tapa del eje
9	532 13 84-68	Neumático trasero 20 x 8-8
10	532 12 49-26	Cámara trasera
11	532 12 51-22	Ensamble trasero de la llanta
--	532 14 43-34	Sellador para neumáticos (tubo de 10 onzas [283 gr])

NOTA: Las dimensiones de todos los componentes están expresadas en pulgadas americanas. 1 pulgada = 25,4 mm

NOTES/AVISO
