

# Repair Parts Manual Manual De Repuestos

M23-48T / 96042015000



English/Spanish



Please read the operator's manual carefully and make sure you understand the instructions before using the machine.

Por favor lea cuidadosamente y comprenda estas intrucciones antes de usar esta maquina.

# HOW TO USE THIS MANUAL

This manual is designed to provide the customer with a means to identify the parts on his/her tractor when ordering repair parts. The illustrations may or may not represent the actual assemblies; therefore, it is not recommended to use this manual as a guide to assemble or disassemble the tractor. Some hardware and parts are drawn larger in order to more readily identify them.

Each tractor has its own model number.

The model number for your tractor can be found on the fender under the seat.

When ordering parts, always give the following information:

- Product - "TRACTOR"
- MODEL NUMBER - "M23-48T" (96042015000)"
- Part Number
- Part Description

## TABLE OF CONTENTS

SCHEMATIC .....	3
ELECTRICAL.....	4-5
CHASSIS .....	6-7
DRIVE.....	8-9
ENGINE.....	10-11
STEERING .....	12-13
MOWER DECK.....	14-15
MOWER LIFT.....	16
SEAT .....	17
DECALS.....	18

## COMO UTILIZAR ESTE MANUAL

Este manual está diseñado para brindarle al comprador un medio para identificar las piezas del tractor para cuando necesite hacer el pedido de un repuesto. Las ilustraciones pueden o no representar los ensambles reales; por lo tanto, no se recomienda utilizar este manual como una guía para ensamblar o desarmar el tractor. Algunos accesorios y piezas están dibujados en tamaños más grandes para identificarlos con mayor facilidad.

Cada tractor tiene su propio número de modelo.

El número de modelo del tractor se encuentra en el guardabarros debajo del asiento.

Cuando haga el pedido de una pieza, siempre brinde la siguiente información:

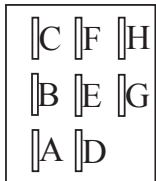
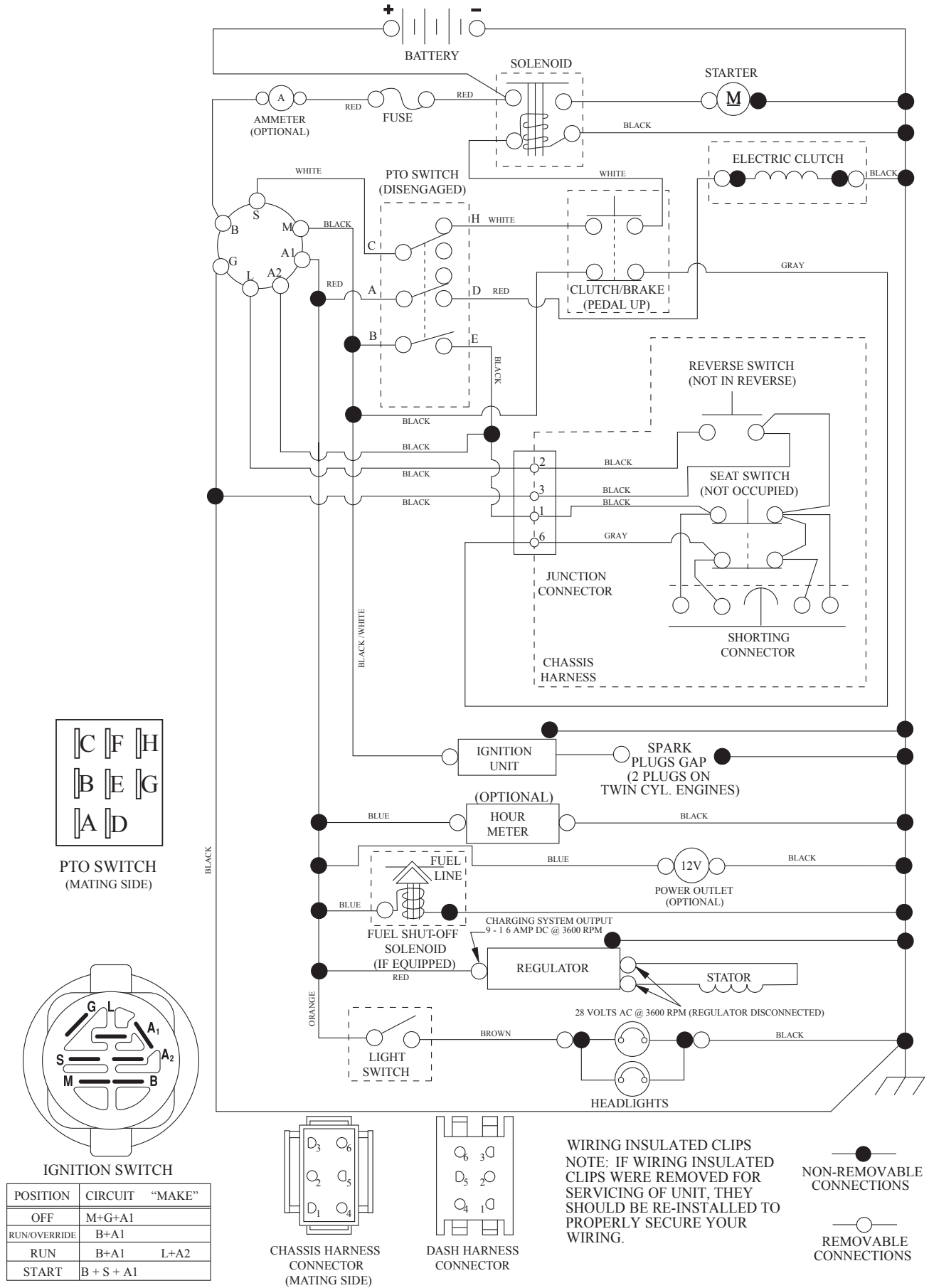
- Producto: "TRACTOR"
- NÚMERO DE MODELO: "M23-48T" (96042015000)"
- Número de pieza
- Descripción de la pieza

## ÍNDICE

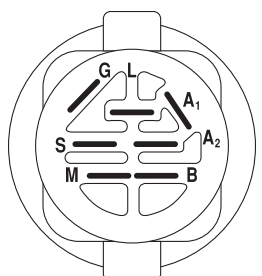
DIAGRAMA.....	19
DIAGRAMA ELÉCTRICO .....	20-21
CHASIS.....	22-23
TRANSMISIÓN .....	24-25
MOTOR .....	26-27
DIRECCIÓN .....	28-29
PLATAFORMA DE LA CORTADORA DE CÉSPED.....	30-31
ELEVACIÓN DE LA CORTADORA DE CÉSPED.....	32
ASIENTO.....	33
CALCOMANÍAS.....	34

# TRACTOR - - MODEL NO. M23-48T (96042015000), PRODUCT NO. 960 42 01-50 SCHEMATIC

SCH12

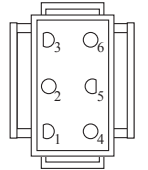


PTO SWITCH  
(MATING SIDE)

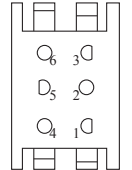


IGNITION SWITCH

POSITION	CIRCUIT	"MAKE"
OFF	M+G+A1	
RUN/OVERRIDE	B+A1	
RUN	B+A1	L+A2
START	B + S + A1	



CHASSIS HARNESS  
CONNECTOR  
(MATING SIDE)

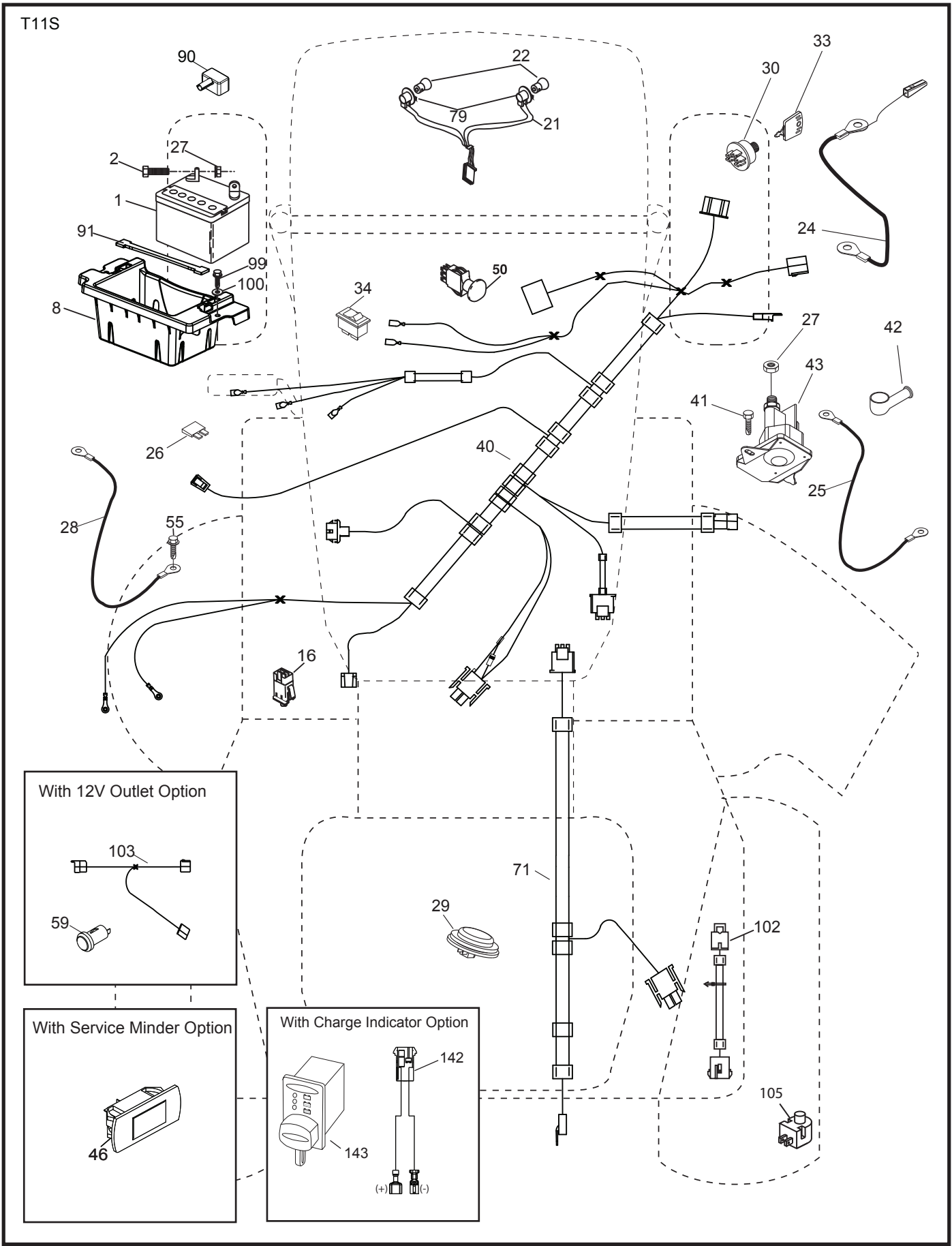


DASH HARNESS  
CONNECTOR

WIRING INSULATED CLIPS  
NOTE: IF WIRING INSULATED  
CLIPS WERE REMOVED FOR  
SERVICING OF UNIT, THEY  
SHOULD BE RE-INSTALLED TO  
PROPERLY SECURE YOUR  
WIRING.



**TRACTOR - - MODEL NO. M23-48T (96042015000), PRODUCT NO. 960 42 01-50  
ELECTRICAL**

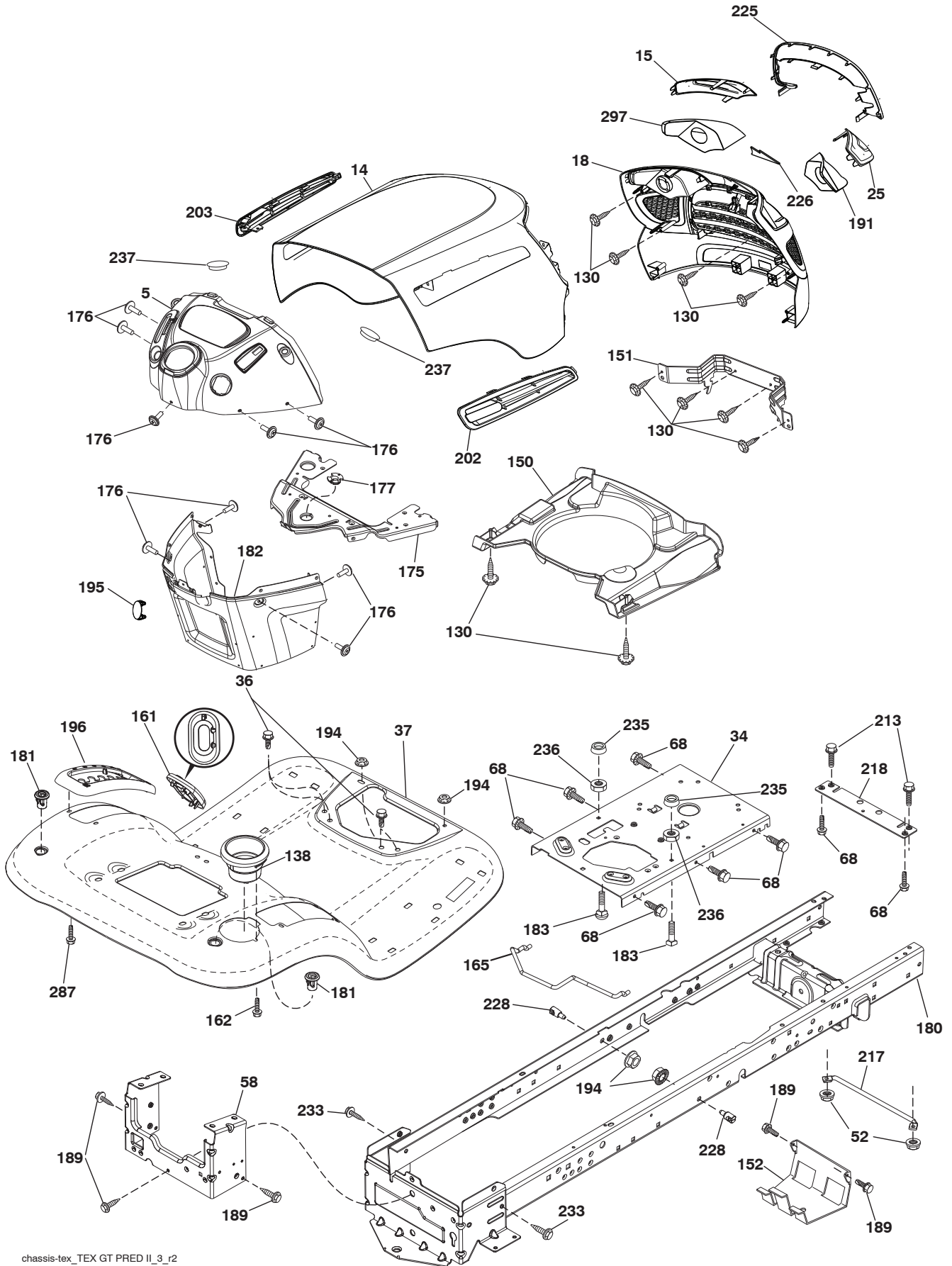


**TRACTOR - - MODEL NO. M23-48T (96042015000), PRODUCT NO. 960 42 01-50  
ELECTRICAL**

<b>KEY NO.</b>	<b>PART NO.</b>	<b>DESCRIPTION</b>
1	532 16 34-65	Battery
2	874 76 04-12	Bolt Hex Hd 1/4-20 unc x 3/4
8	532 18 64-91	Battery Box
16	532 17 61-38	Switch Interlock
21	532 40 02-52	Harness Socket Light
22	532 00 41-52	Bulb, Light #1156
24	532 40 02-53	Cable Battery
25	532 41 28-95	Cable Starter
26	532 17 51-58	Fuse
27	873 51 04-00	Nut Keps Hex 1/4-20 unc
28	532 14 54-91	Cable Ground 21" Blk 6 Ga.
29	532 40 15-45	Switch Seat
30	532 19 33-50	Switch Ign
33	532 41 19-33	Key/Chain
34	532 11 07-12	Switch Light/Reset
40	532 40 11-04	Harness Ign. Dash
41	817 72 04-08	Screw Thd Cut 1/4-20 x 1/2
42	532 13 15-63	Cover Terminal Red
43	532 19 25-07	Solenoid
46	532 40 17-63	Gauge Hourmeter
50	532 17 46-51	Switch PTO
55	817 06 05-12	Screw Thdrol 5/16-18 x 3/4
71	532 19 42-76	Harness Ign Chassis
79	532 17 52-42	Socket Asm. Bulb Twistlock
90	532 43 53-95	Cover Terminal Battery
91	532 19 02-70	Strap Battery
99	817 67 04-12	Screw Hexwsh Thdrol 1/4-20 x 3/4
100	819 09 14-16	Washer 9/32 x 7/8 x 16 Ga.
102	581 02 34-01	Harness Pigtail Var.
105	532 40 75-68	Switch Reverse TT Pedal Control

**NOTE:** All component dimensions given in U.S. inches  
1 inch = 25.4 mm

**TRACTOR - - MODEL NO. M23-48T (96042015000), PRODUCT NO. 960 42 01-50**  
**CHASSIS AND ENCLOSURES**

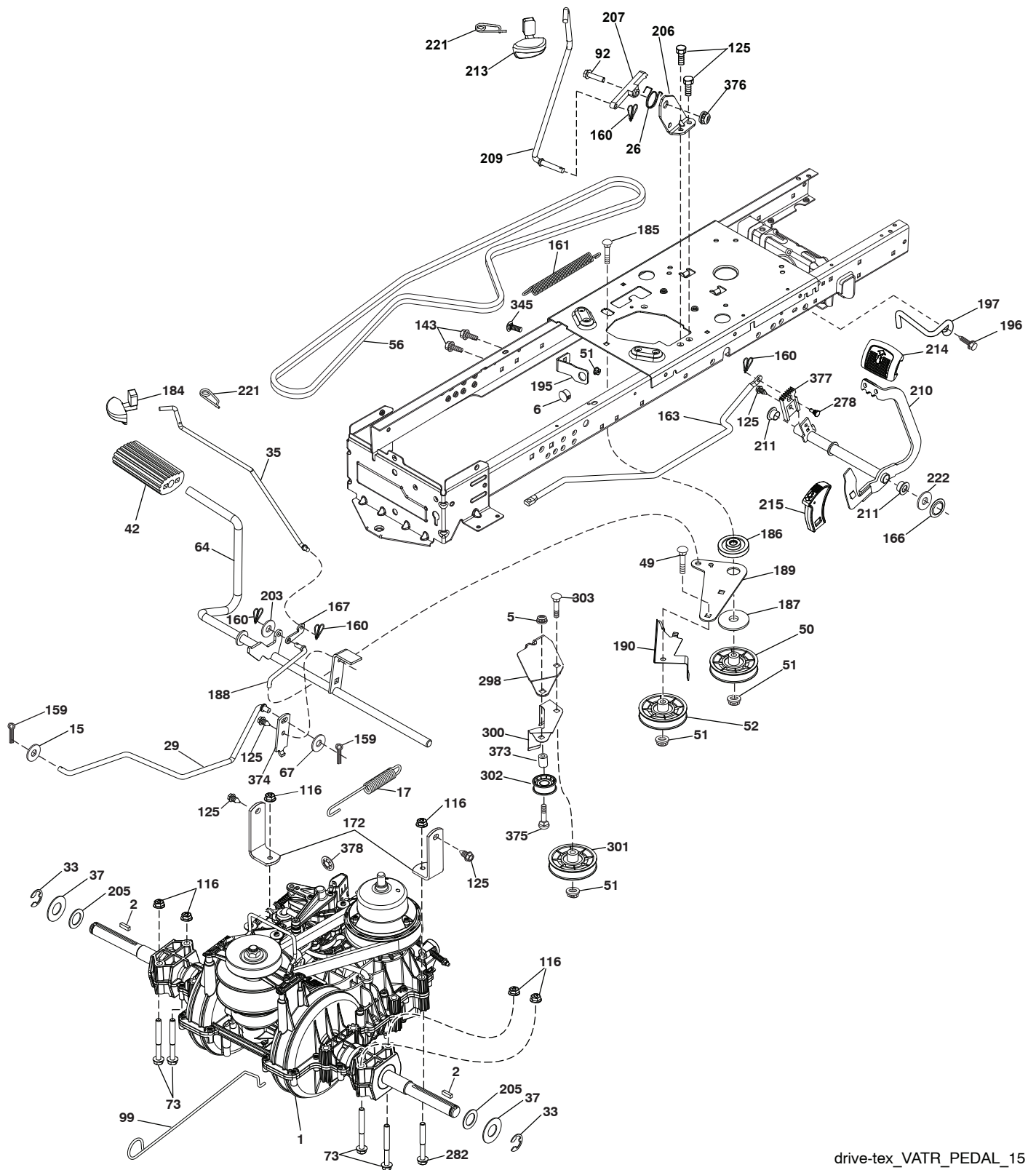


**TRACTOR - - MODEL NO. M23-48T (96042015000), PRODUCT NO. 960 42 01-50  
CHASSIS AND ENCLOSURES**

<b>KEY NO.</b>	<b>PART NO.</b>	<b>DESCRIPTION</b>
5	532 42 82-71	Dash
14	532 44 80-42	Hood
15	581 10 31-01	Lens LH
18	581 10 29-01	Grille
25	581 10 30-01	Lens RH
34	580 91 08-01	Plate Engine
36	817 06 05-12	Screw 5/16-18 x 3/4
37	583 93 97-01	Fender
52	873 68 05-00	Nut lock 5/16-18
58	532 41 22-80	Drawbar, Upper 2 Pc.
68	817 49 05-08	Screw Thdrol. 5/16-18 x 1/2
130	532 41 63-58	Screw #10 x 0.750
138	532 40 97-30	Cupholder
150	532 19 94-11	Duct Heat Hood
151	532 44 54-94	Bracket Pivot
152	532 19 95-35	Shield Browning
159	817 00 06-12	Screw Hex Wsh. Thdrol. 3/8-16 x 3/4
161	532 41 20-72	Window Fuel
162	532 14 24-32	Screw Hex Wsh. Hi-Lo 1/4 x 1/2
165	532 19 68-26	Support Tank
175	532 19 63-04	Crossmember
176	532 40 07-76	Screw 10-24 x 5/8 Wshd. Qdrx.
177	532 19 52-27	Bushing Steering
180	532 41 50-63	Chassis
181	532 40 47-96	Bushing Mtg. Fender Crgo.
182	532 40 68-59	Dash Lower
183	874 52 05-20	Bolt 5/16-18 x 1-1/4
189	817 00 05-12	Screw 5/16-18 x 3/4
191	581 22 35-01	Reflector RH
194	873 90 05-00	Nut Lock Hex Flange 5/16-18
195	532 40 41-37	Plug Hole Dash
196	532 41 45-81	Console Asm. Deck Lift
202	581 85 91-01	Vent Hood RH
203	581 85 92-01	Vent Hood LH
213	874 76 05-12	Bolt Hex Hd. 5/16-18 unc x 3/4
217	532 40 91-67	Rod Pivot Chassis
218	532 19 63-95	X-Piece Hood Stop
225	581 10 32-01	Trim Ring
226	578 89 71-01	Emblem Mount
228	532 19 51-61	Stud Fastener
233	532 19 65-39	Bolt Shoulder
235	532 40 61-29	Spacer Fender
236	873 93 05-00	Nut center Lock 5/16-18
237	532 40 37-04	Plug Mount Cargo
287	817 60 04-06	Screw 1/4-20 x 3/8
297	581 22 36-01	Reflector LH

**NOTE:** All component dimensions given in U.S. inches  
1 inch = 25.4 mm

TRACTOR - - MODEL NO. M23-48T (96042015000), PRODUCT NO. 960 42 01-50  
DRIVE



drive-tex\_VATR\_PEDAL\_15

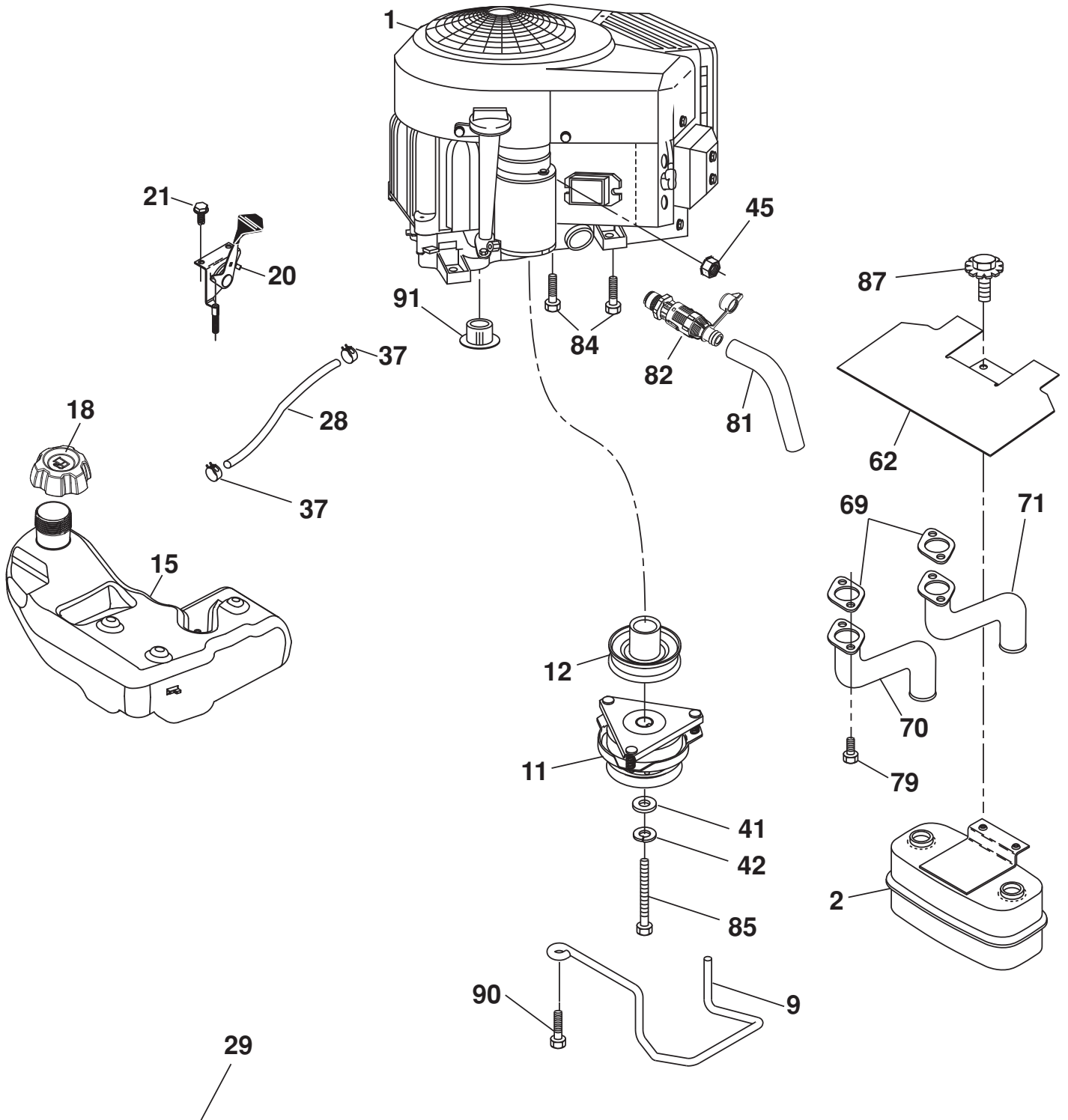


**TRACTOR - - MODEL NO. M23-48T (96042015000), PRODUCT NO. 960 42 01-50  
DRIVE**

<b>KEY PART NO.</b>	<b>NO.</b>	<b>DESCRIPTION</b>	<b>KEY PART NO.</b>	<b>NO.</b>	<b>DESCRIPTION</b>
1	---	Transmission, Variator SD Pdeal (580486201) (Order parts from transaxle manufacturer.)	188	532 19 43-23	Link Clutch Ground Drive
2	532 12 35-83	Key Square	189	532 19 43-17	Bellcrank Grounddrive Nstg/Nstl
5	873 68 06-00	Nut Crownlock 3/8-16 unc	190	532 19 43-18	Keeper Bellcrank Drive Ground
6	532 12 40-28	Bushing Snap	195	581 50 46-01	Brake Bracket
15	819 13 13-16	Washer 13/32 x 13/16 x 16 Ga.	196	817 00 06-16	Screw 3/8-16 x 1
17	532 41 36-78	Spring Brake	197	532 19 58-04	Link Clutch Anti-Rotation
26	532 19 96-79	Spring Return Cruise	203	819 11 11-16	Washer 11/32 x 11/16 x 16 Ga.
29	581 47 93-01	Rod Brake	205	532 12 17-48	Washer 25/32 x 1-5/8 x 16 Ga.
33	812 00 00-01	E-Ring	206	532 44 85-96	Bracket Mount Latch Cruise
35	532 43 54-86	Rod Brake Parking	207	532 44 82-64	Latch Control Cruise
37	532 18 89-67	Washer Harden .793 x 1.637 x .060	209	532 19 95-92	Rod Control Cruise
42	532 12 48-72	Cover Pedal Blk Round	210	532 44 82-70	Weldment Pedal
49	872 11 06-14	Bolt Rdhd 3/8-16 unc x1-3/4 Gr. 5	211	532 12 01-83	Bearing Nylon
50	532 19 43-27	Idler.Flat	213	532 40 31-19	Knob Control Cruise
51	873 90 06-00	Nut Hex Flangelock 3/8-16	214	532 42 12-63	Pedal Forward Pad
52	532 19 43-26	Idler V-Groove Offset	215	532 44 82-54	Cap Pedal Reverse
56	532 19 72-53	Belt Drive	221	532 40 31-87	Retainer Spring Clip Handle
64	532 44 83-53	Shaft Asm. Pedal Brake	222	879 21 20-10	Washer 21/32 x 1-1/4 10 Ga.
67	819 13 13-12	Washer 13/32 x 13/16 x 12 Ga.	278	580 36 91-01	Bolt Cruise Variator
73	874 49 05-44	Bolt Hex Flghd 5/16-18 Gr. 5	282	874 49 05-48	Bolt Hex Flghd. 5/16-18 x 3.0 G5
92	874 76 05-20	Bolt	298	532 41 56-83	Bracket Mount Idler
99	532 43 59-35	Rod Bypass	300	532 41 56-81	Keeper Idler Rear
116	873 90 05-00	Nut Lock Hex Flange 5/16-18 unc	301	532 41 56-80	Pulley Idler V-Groove
125	817 00 05-12	Screw 5/16-18 x 3/4 Smgml Tap/Bl	302	581 42 05-01	Pulley Idler Flat 2.0 OD
143	817 49 05-08	Screw Thdrol 5/16-18 x 1/2 Tytt	303	872 11 06-18	Bolt Rdhd Sgnk 3/8-16 x 2-1/4
159	876 02 04-12	Pin Cotter 1/8 x 3/4	345	872 11 06-06	Bolt Rdhd Sgnk 3/8-16 x 3/4
160	532 16 94-84	Retainer Clip(M) Dia. 290	373	581 46 18-01	Spacer Idler
161	532 10 57-09	Spring Return Clutch 6.75	374	581 47 52-01	Bracket Brake Arm
163	583 97 13-01	Rod Control Pedal	375	874 76 06-36	Bolt Hex HS 3/8-16 unc
166	532 42 91-64	Nut Push .625	376	532 42 68-59	Nut Flange
167	532 40 52-57	Latch Brake Parking	377	584 30 34-01	Gear Sector Control Cruise
172	583 97 42-01	Strap Torque LH/RH	378	584 28 77-01	Nut Push 8mm
184	532 44 14-55	Handle Parking Brake			
185	872 11 06-22	Bolt Rdhd 3/8-16 unc x 2-3/4 Gr. 5			
186	532 19 43-21	Spacer Retainer			
187	819 13 32-10	Washer 13/32 x 2 x 10 Ga.			

**NOTE:** All component dimensions given in U.S. inches  
1 inch = 25.4 mm

TRACTOR - - MODEL NO. M23-48T (96042015000), PRODUCT NO. 960 42 01-50  
ENGINE



**SPARK ARRESTER KIT**

engine-tex\_bs-2cyl\_94

# TRACTOR - - MODEL NO. M23-48T (96042015000), PRODUCT NO. 960 42 01-50 ENGINE

KEY NO.	PART NO.	DESCRIPTION
1	- - - - -	Engine Briggs Model No. 445577-6187-G5 (581082501) (Order parts from engine manufacturer.)
2	532 14 97-23	Muffler
9	532 19 43-19	Keeper Belt Engine
11	532 40 00-08	Clutch Electric
12	532 40 29-80	Pulley Engine
15	532 43 80-80	Tank Fuel
18	532 43 02-14	Cap Fuel
20	532 42 35-02	Control Throttle
21	532 41 63-58	Screw #10 x 0.750 BOS Thread
28	532 40 11-35	Fuel Line
29	532 13 71-80	Spark Arrester Kit
37	532 12 34-87	Clamp Hose
41	532 12 61-97	Washer 1-1/2 OD x 15/32 ID x .250
42	810 04 07-00	Washer Lock 7/16
45	873 51 04-00	Nut Keps Hex 1/4-20 unc
62	532 43 40-17	Shield Heat Muffler
69	532 16 53-91	Gasket
70	532 15 99-55	Tube Exhaust LH
71	532 16 05-89	Tube Exhaust RH
79	532 18 39-06	Screw Socket Head 5/16-18 x 1
81	532 14 84-56	Tube Drain Oil Easy
82	532 42 82-87	Valve Oil Drain
84	817 06 06-20	Screw 3/8-16 x 1-1/4
85	532 17 39-37	Bolt Hex 7/16-20 x 4 Gr. 5
87	532 17 18-77	Bolt 5/16-18 unc x 1 w/Sems
90	817 00 06-16	Screw 3/8-16 x 1
91	532 18 74-95	Bushing

**NOTE:** All component dimensions given in U.S. inches  
1 inch = 25.4 mm

For engine service and replacement parts, call the toll free number for your engine manufacturer listed below:

Briggs & Stratton 1-800-233-3723

## Engine Power Rating Information

The gross power rating for individual gas engine models is labeled in accordance with SAE (Society of Automotive Engineers) code J1940 (Small Engine Power & Torque Rating Procedure), and rating performance has been obtained and corrected in accordance with SAE J1995 (Revision 2002-05). Torque values are derived at 3060 RPM; horsepower values are derived at 3600 RPM. Actual gross engine power will be lower and is affected by, among other things, ambient operating conditions and engine-to-engine variability. Given both the wide array of products on which engines are placed and the variety of environmental issues applicable to operating the equipment, the gas engine will not develop the rated gross power when used in a given piece of power equipment (actual "on-site" or net power). This difference is due to a variety of factors including, but not limited to, accessories (air cleaner, exhaust, charging, cooling, carburetor, fuel pump, etc.), application limitations, ambient operating conditions (temperature, humidity, altitude), and engine-to-engine variability. Due to manufacturing and capacity limitations, Briggs & Stratton may substitute an engine of higher rated power for this Series engine.

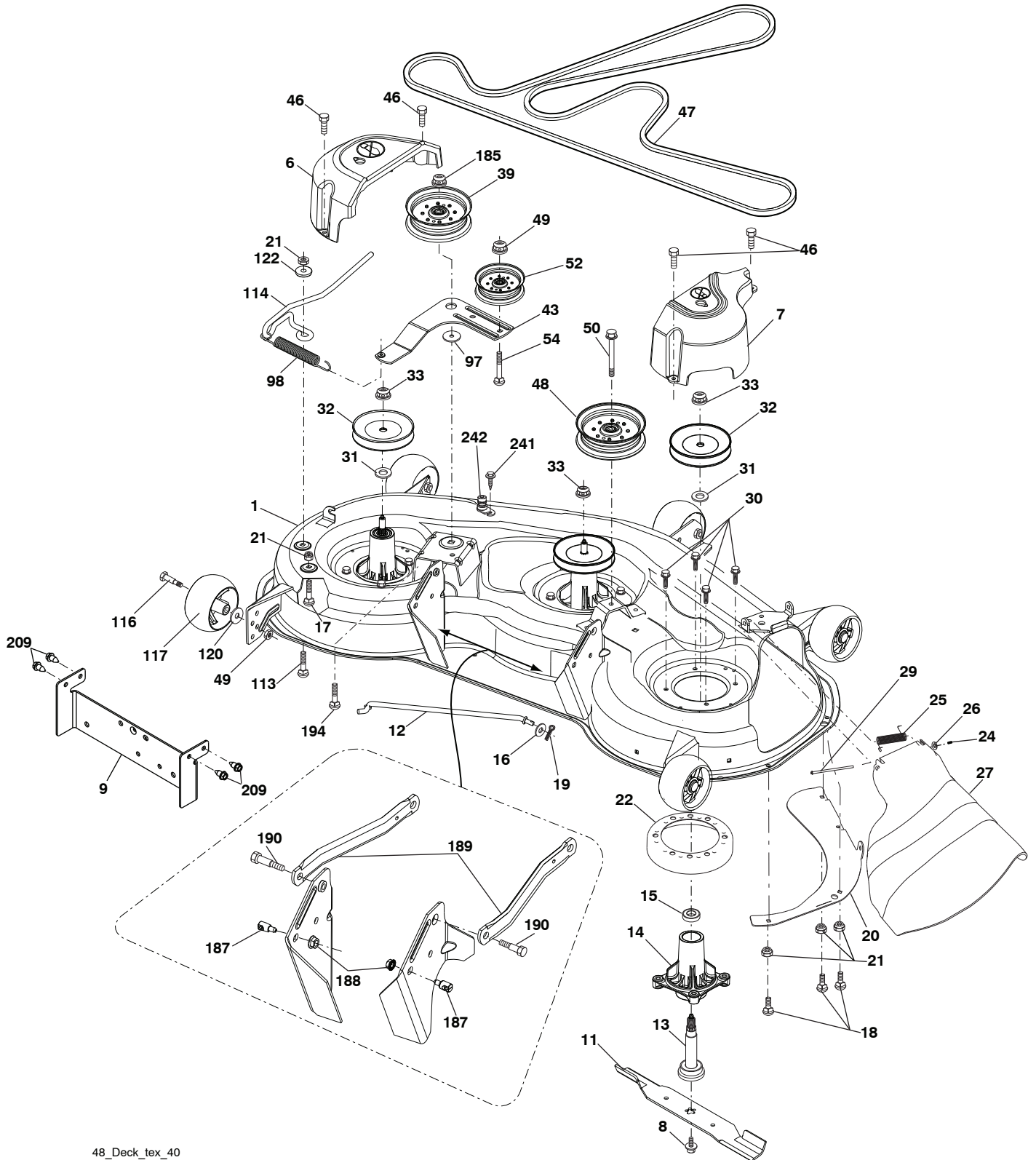


**TRACTOR - - MODEL NO. M23-48T (96042015000), PRODUCT NO. 960 42 01-50  
STEERING ASSEMBLY**

<b>KEY NO.</b>	<b>PART NO.</b>	<b>DESCRIPTION</b>
1	532 44 28-04	Wheel, Steering
2	532 19 59-68	Axle Asm., Front
4	532 40 30-87	Spindle Asm., LH
5	532 40 30-88	Spindle Asm., RH
6	532 12 49-31	Bearing, Race Thrust Harden
7	532 12 17-48	Washer 25/32 x 1-5/8 x 16 Ga.
8	812 00 00-29	Ring, Clip #T5304-75
9	532 12 12-32	Cap, Spindle
13	532 12 17-49	Washer 25/32 x 1-1/4 x 16 Ga.
14	810 04 06-00	Washer, Lock Hvy Hlcl Spr 3/8
15	873 54 06-00	Nut, Crown Lock 3/8-24 unf
16	532 40 82-19	Shaft Steering
19	532 19 47-29	Plate Steering
20	532 42 47-40	Boot Steering
21	532 18 67-37	Adapter, Wheel Steering
22	532 42 05-37	Steering, Support Lower
26	532 44 77-59	Insert, Wheel Steering
28	817 00 06-12	Screw 3/8-16 x 3/4
35	532 19 47-32	Gear, Sector Plate
45	819 18 38-12	Washer 9/16 x 2-3/8 x 12 Ga.
51	873 94 08-00	Nut Hex Jam Toplock 1/2-20 unf
53	532 18 89-67	WasherHardened.793x1.637x.060
57	532 19 72-46	Bracket Upstop
58	532 19 47-47	Bolt Shoulder Sector Pivot CFM
59	532 19 47-48	Washer Thrust Sector Steering
60	873 97 10-00	Nut Flange Lock 5/8-11
61	532 19 47-40	Draglink, LH
62	532 19 47-41	Draglink, RH
63	817 00 05-12	Screw 5/16-18 x 3/4
64	532 19 98-49	Retainer Clip Spring Steering
66	871 02 07-48	Bolt Hex Fghd 7/16-14 x 3 Serr
67	532 19 47-37	Bushing PM Front Axle
68	873 90 07-00	Nut Lock Flange 7/16-14 Gr. 5
69	532 19 91-62	Washer 1.5 x .505 x .118
70	532 19 61-97	Bracket Deck Susp. Front
122	532 44 49-62	Cap Gear Sector

**NOTE:** All component dimensions given in U.S. inches  
1 inch = 25.4 mm

**TRACTOR - - MODEL NO. M23-48T (96042015000), PRODUCT NO. 960 42 01-50  
MOWER DECK**



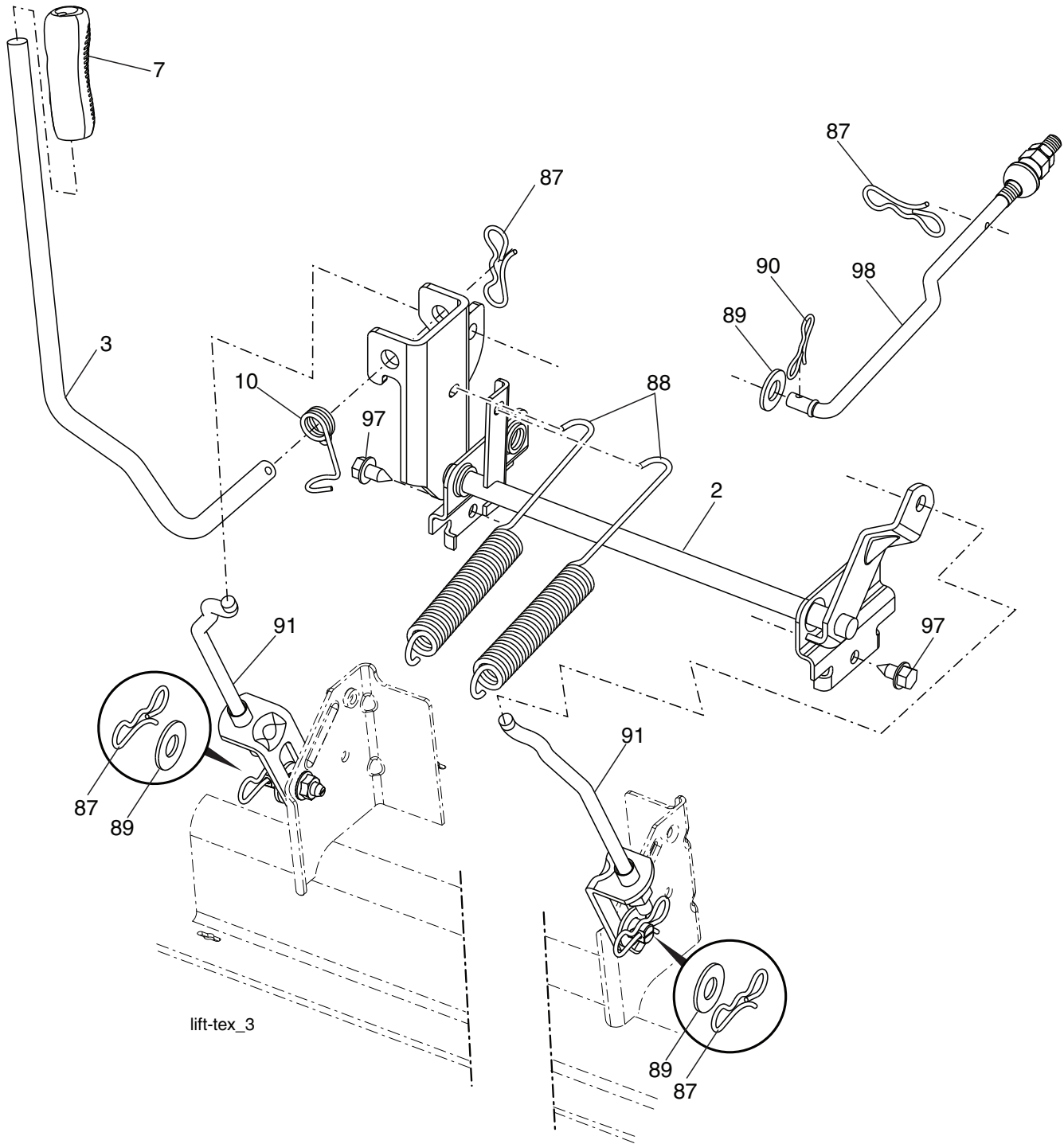
**TRACTOR - - MODEL NO. M23-48T (96042015000), PRODUCT NO. 960 42 01-50  
MOWER DECK**

KEY NO.	PART NO.	DESCRIPTION
1	532 19 72-16	Deck Weldment Mower
6	532 19 72-48	Cover Mandrel LH
7	532 19 91-02	Cover Mandrel RH
8	532 19 30-03	Bolt 7/16 Asm. Blade
9	583 97 07-01	Torque Strap
11	532 18 00-54	Blade High Lift
--	532 17 39-21	Blade Mulching
12	532 40 03-37	Rod Anti-Sway
13	532 18 72-91	Shaft Asm. w/Lower Bearing
14	532 18 72-81	Housing, Mandrel
15	532 11 04-85	Bearing, Ball, Mandrel
16	819 13 13-12	Washer 13/32 x 13/16 x 12 Ga.
17	872 11 05-05	Bolt 5/16-18 x 5/8
18	872 14 05-05	Bolt RdHd 5/16-18 unc x 5/8
19	532 19 42-08	Pin Cotter 5/16 Bow Tie Lock
20	532 17 43-78	Baffle Vortex
21	873 68 05-00	Nut, Crownlock 5/16-18 unc
22	532 17 44-93	Stripper Mandrel
24	532 10 53-04	Cap Sleeve
25	532 17 81-02	Spring, Torsion
26	532 11 04-52	Nut, Push
27	532 18 17-07	Deflector Shield
29	532 13 14-91	Rod, Hinge
30	532 17 39-84	Screw, Thdroll Washer Head
31	532 18 76-90	Washer, Spacer Mower Vented
32	532 15 35-32	Pulley, Mandrel
33	532 40 02-34	Nut, Flg. Top Lock
39	532 19 73-80	Pulley, Idler, 4.50 Hub
43	532 19 60-65	Arm, Idler
46	532 13 77-29	Screw, Thdroll. 1/4-20 x 5/8
47	532 19 72-42	Belt Deck Drive
48	532 19 73-79	Pulley Idler 4.50 RAW

KEY NO.	PART NO.	DESCRIPTION
49	873 90 06-00	Nut, Lock Flg. 3/8-16 unc
50	817 49 06-36	Screw TT 3/8-16 x 2-1/4
52	532 19 31-97	Pulley Idler 48" Primary
54	872 11 06-12	Bolt Carr. Sh 3/8-16 x 1-1/2 Gr. 5
97	532 17 85-15	Washer Hardened
98	532 19 61-05	Spring Drive
113	872 11 05-08	Bolt Rdhd Sqnk 5/16-18 x 3/4
114	532 19 74-51	Rod Tension Relief
116	532 19 34-06	Bolt, Shoulder
117	532 17 48-73	Gauge Wheel
120	819 13 20-12	Washer 13/32 x 1-1/4 x 12 Ga.
122	532 18 75-57	Bushing Tension Relief
185	873 90 07-00	Nut Lock Flange 7/16-14 Gr. 5
187	532 19 51-61	Stud Fastener w/"D" Anti-Rotation
188	873 90 05-00	Nut Lock Hex Flange
189	532 19 51-85	Arm Susp. Mower Rear
190	532 19 65-39	Bolt Shoulder
194	874 49 07-36	Bolt Hex Washer Head
209	817 00 05-12	Screw 5/16-18 x 3/4
241	532 15 29-27	Screw TT #10-32.5 3/8 Flange
242	532 41 55-98	Port, Washout
--	532 18 72-92	Mandrel Assembly (Includes Housing(Key# 14), Shaft Assembly (Key# 13), and Bearing (Key# 15) only - (Key# 33) Pulley/Washer and Blade Bolt/Washers not Included)
--	532 41 80-70	Replacement Mower, Complete
--	532 41 64-05	Coupling Quick Connect

**NOTE:** All component dimensions given in U.S. inches  
1 inch = 25.4 mm

**TRACTOR - - MODEL NO. M23-48T (96042015000), PRODUCT NO. 960 42 01-50  
MOWER LIFT**



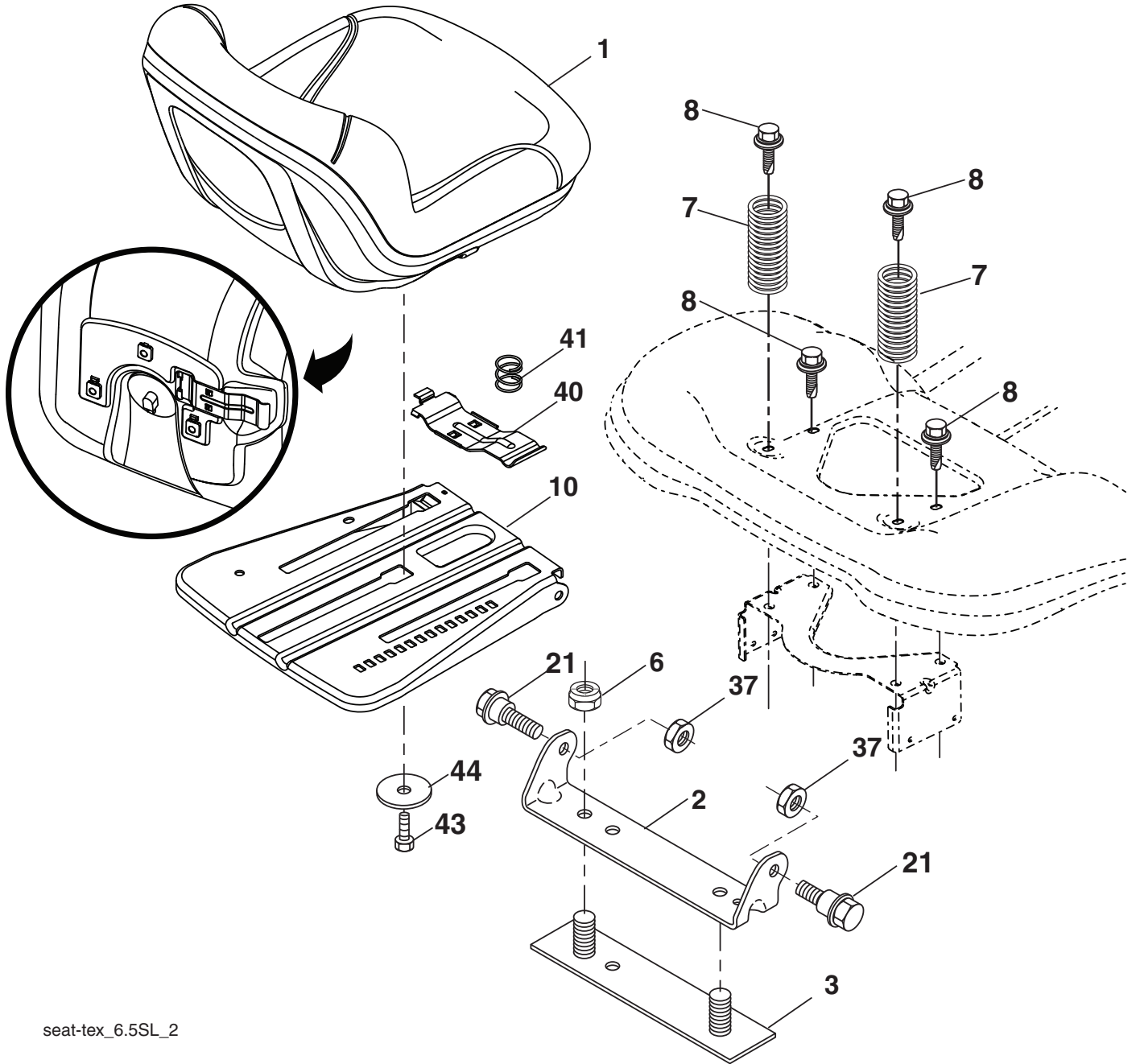
KEY NO.	PART NO.	DESCRIPTION
2	532 42 20-27	Shaft Asm. Cross, Lift
3	532 19 52-31	Lever Asm., Lift
7	508 96 23-01	Grip, Lever
10	532 19 63-14	Spring Torsion
87	532 19 42-09	Pin Cotter 7/16 Bow Tie Lock
88	532 41 07-10	Spring Lift Assist
89	819 19 19-12	Washer Clear Zinc

KEY NO.	PART NO.	DESCRIPTION
90	532 19 42-08	Pin Cotter 5/16 Bow Tie Lock
91	532 19 51-81	Link Lift Susp Mower Rear
97	817 00 06-12	Screw 3/8-16 x .75
98	532 19 52-64	Link Lift Susp. Front Mower

**NOTE:** All component dimensions given in U.S. inches  
1 inch = 25.4 mm



**TRACTOR - - MODEL NO. M23-48T (96042015000), PRODUCT NO. 960 42 01-50  
SEAT ASSEMBLY**



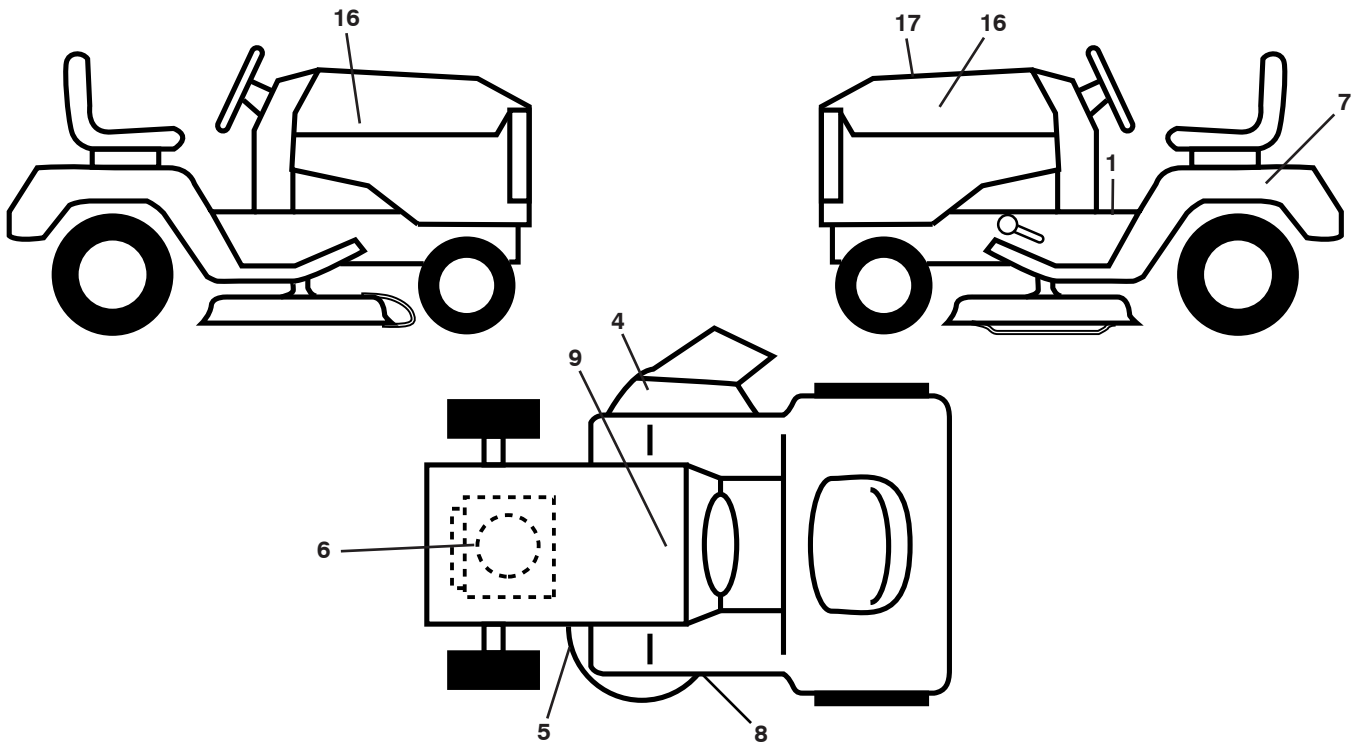
seat-tex\_6.5SL\_2

KEY NO.	PART NO.	DESCRIPTION
1	581 46 22-01	Seat
2	532 18 01-66	Bracket Pivot Fender
3	532 14 06-75	Strap, Asm Fender
6	873 80 06-00	Nut, Lock w/Ins. 3/8-16 unc
7	532 12 41-81	Spring, Seat Cprsn
8	532 17 18-77	Bolt 5/16-18 unc x 3/4 w/Sems
10	532 19 69-77	Pan, Seat
21	532 17 18-52	Bolt, Shoulder 5/16-18

KEY NO.	PART NO.	DESCRIPTION
37	873 80 05-00	Nut, Lock 5/16-18 unc
40	532 19 76-61	Handle Slide Seat
41	532 19 82-00	Spring Latch Seat
43	874 76 06-12	Bolt 3/8-16 x 3/4
44	819 13 38-12	Washer 13/32 x 2-3/8 x 12 Ga.

**NOTE:** All component dimensions given in U.S. inches  
1 inch = 25.4 mm

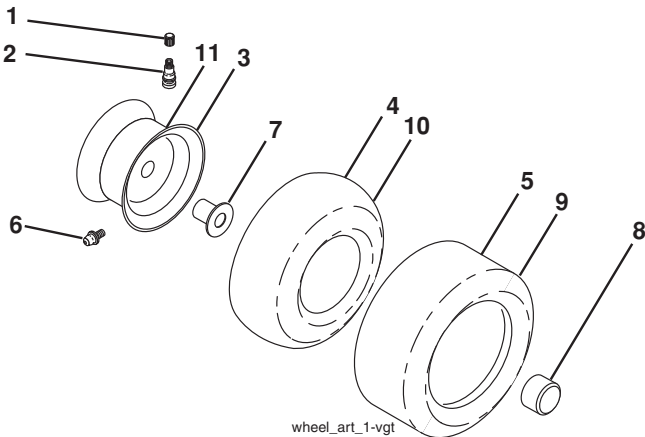
**TRACTOR - - MODEL NO. M23-48T (96042015000), PRODUCT NO. 960 42 01-50  
DECALS**



KEY PART NO.	PART NO.	DESCRIPTION
1	581 57 89-01	Decal, Warning
4	581 57 95-01	Decal, Mower Warn. Keep Hand Away
5	581 72 45-02	Decal, Caution
6	581 25 86-01	Decal, Eng.
7	581 98 12-01	Decal, Fender
8	581 58 00-02	Decal, Mower Sch.
9	532 14 50-05	Decal, Battery Dnge/Poi

KEY PART NO.	PART NO.	DESCRIPTION
16	581 09 12-01	Decal, Hood Logo
17	581 59 34-01	Decal, Replacement
--	581 72 48-01	Decal, Bypass
--	532 40 95-05	Pad, Footrest, LH
--	532 40 95-07	Pad, Footrest
--	583 90 21-96	Manual, Operator's (English/Spanish)
--	583 90 21-27	Manual, Parts (English/Spanish)

**WHEELS AND TIRES**

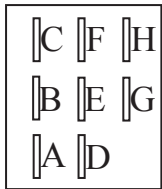
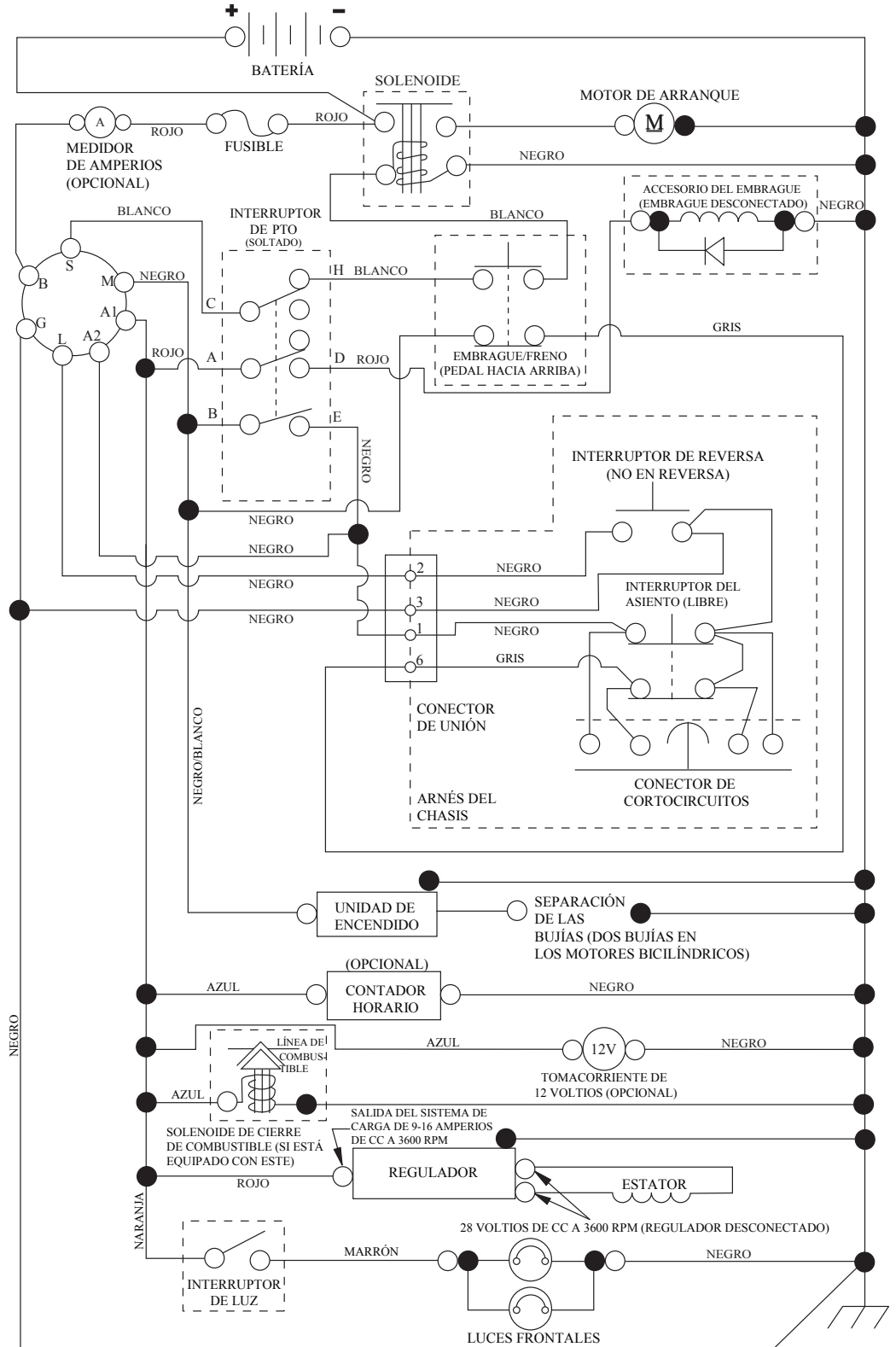


KEY PART NO.	PART NO.	DESCRIPTION
1	532 05 91-92	Cap, Valve, Tire
2	532 06 51-39	Stem, Valve
3	532 12 51-21	Rim Assembly, Front
4	532 05 99-04	Tube, Front (Service Item Only)
5	532 10 62-22	Tire, Front
6	532 12 49-57	Fitting, Grease (Front Wheel Only)
7	532 12 49-59	Bearing, Flange (Front Wheel Only)
8	532 19 32-68	Cap, Axle
9	532 13 84-68	Tire, Rear
10	532 12 49-26	Tube, Rear (Service Item Only)
11	532 12 51-22	Rim Assembly, Rear
--	532 14 43-34	Sealant, Tire (10 oz. Tube)

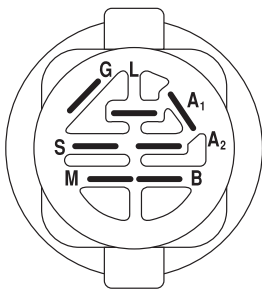
**NOTE:** All component dimensions given in U.S. inches  
1 inch = 25.4 mm

# TRACTOR MODELO NO. M23-48T (96042015000), PRODUCTO NO. 960 42 01-50 DIAGRAMA

SCH12-s

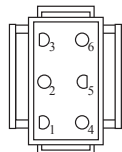


INTERRUPTOR DE PTO  
(CARA DE ACOPLAMIENTO)

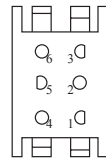


INTERRUPTOR DE ENCENDIDO

POSICIÓN	CIRCUITO «MARCA»
APAGADO	M+G+A1
PONER EN FUNCIONAMIENTO/ANULAR	B+A1
PONER EN FUNCIONAMIENTO	B+A1 L+A2
ARRANCAR	B + S + A1



CONEXIÓN DEL  
ARNÉS DEL CHASIS  
(LATERAL QUE COINCIDA)

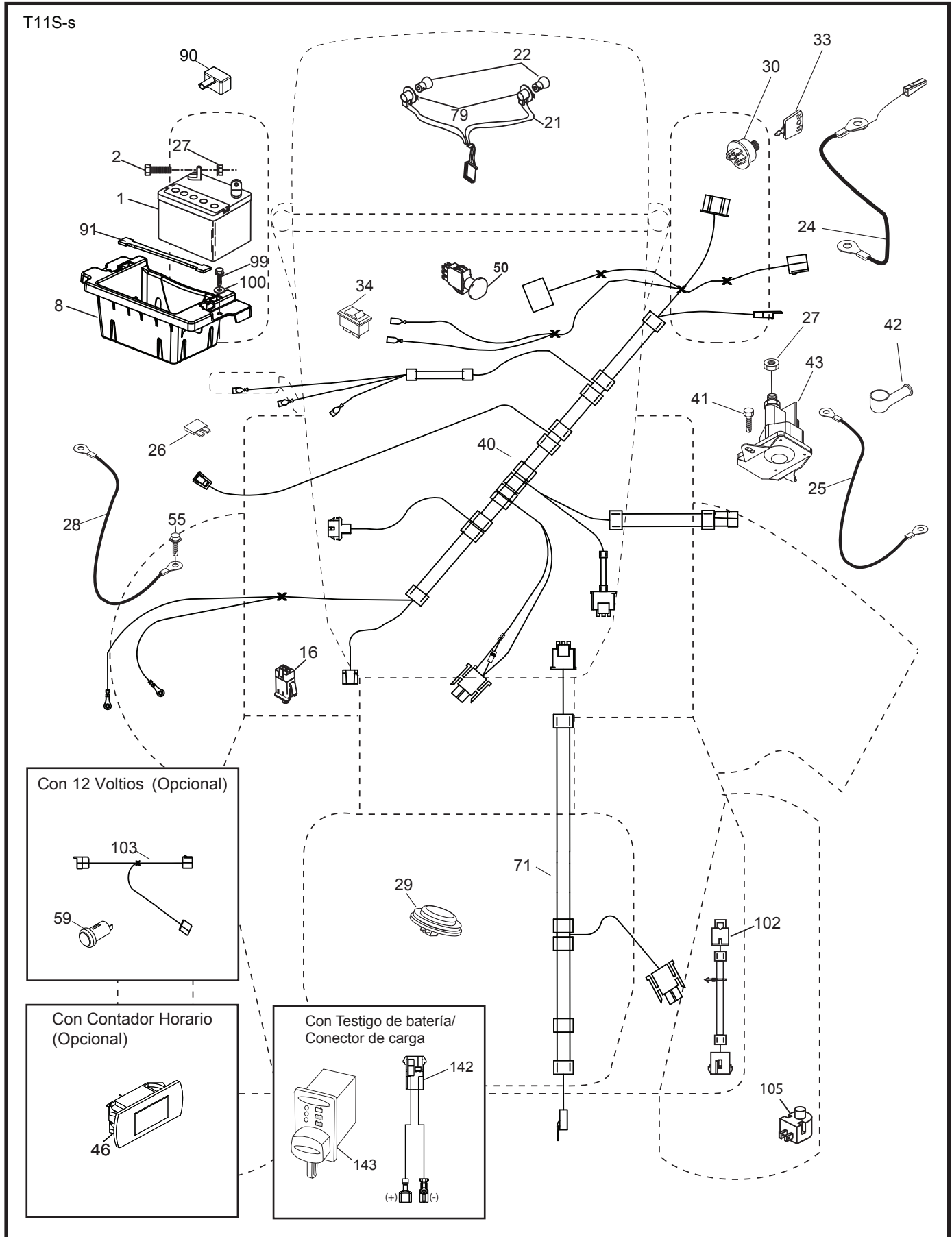


CONEXIÓN PARA EL  
ARNÉS DEL TABLERO

NOTA SOBRE LAS ABRAZADERAS DE AISLAMIENTO DEL CABLEADO: SI SE QUITAN LAS ABRAZADERAS DE AISLAMIENTO DEL CABLEADO PARA HACER EL MANTENIMIENTO DE LA UNIDAD, SE LAS DEBERÁ INSTALAR NUEVAMENTE PARA PROTEGER EL CABLEADO ADECUADAMENTE.

● CONEXIONES NO DESMONTABLES  
○ CONEXIONES DESMONTABLES

**TRACTOR MODELO NO. M23-48T (96042015000), PRODUCTO NO. 960 42 01-50**  
**DIAGRAMA ELÉCTRICO**

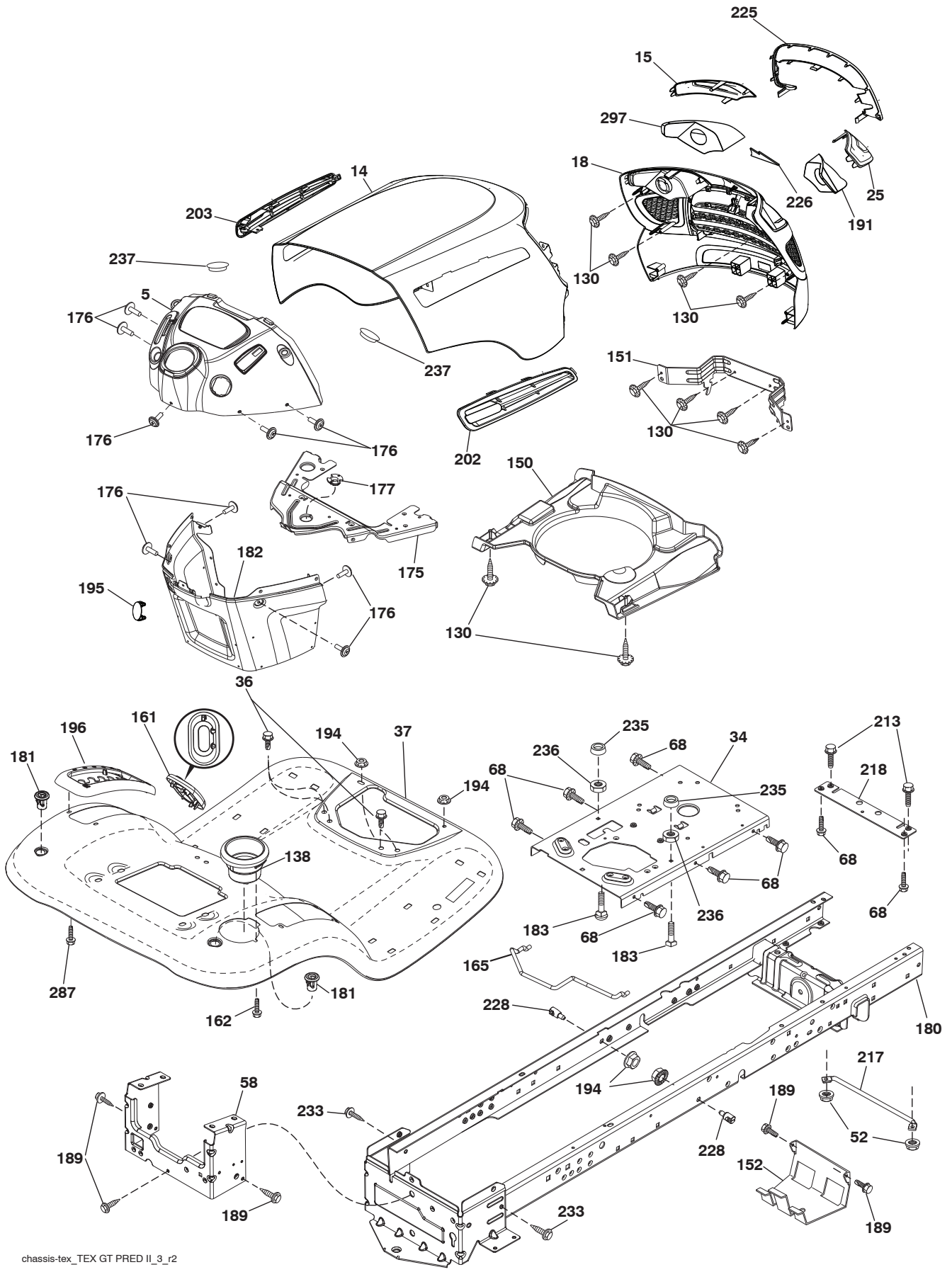


**TRACTOR MODELO NO. M23-48T (96042015000), PRODUCTO NO. 960 42 01-50  
DIAGRAMA ELÉCTRICO**

<b>CÓDIGO PIEZA</b>		<b>DESCRIPCIÓN</b>
<b>No.</b>	<b>No.</b>	
1	532 16 34-65	Batería
2	874 76 04-12	Perno de cabeza hexagonal de 1/4-20 x 3/4
8	532 18 64-91	Caja de la batería
16	532 17 61-38	Interruptor corta corriente a presión
21	532 40 02-52	Cableado del enchufe para la luz
22	532 00 41-52	Bombilla de luz
24	532 40 02-53	Cable Batería
25	532 41 28-95	Cable
26	532 17 51-58	Fusible
27	873 51 04-00	Tuerca hexagonal Keps de 1/4-20 unc
28	532 14 54-91	Cable a tierra
29	532 40 15-45	Interruptor del asiento
30	532 19 33-50	Interruptor de encendido
33	532 41 19-33	Llave/cadena
34	532 11 07-12	Interruptor de luz/de restauración
40	532 40 11-04	Cableado del tablero de encendido
41	817 72 04-08	Tornillo
42	532 13 15-63	Cubierta de la terminal
43	532 19 25-07	Solenoides
46	532 40 17-63	Indicador SRVCMNDR HRMTR
50	532 17 46-51	Interruptor PTO
55	817 06 05-12	Tornillo de 5/16-18 x 3/4
71	532 19 42-76	Cableado de encendido
79	532 17 52-42	Enchufe de cierre por torsión del ensamble de la bombilla
90	532 43 53-95	Tapa de los bornes de la batería
91	532 19 02-70	Soporte Battery
99	817 67 04-12	Tornillo 1/4-20 x 3/4
100	819 09 14-16	Arandela 9/32 x 7/8 x 16
102	581 02 34-01	Cableado
105	532 40 75-68	Cambie el revés

**NOTA:** Las dimensiones de todos los componentes están expresadas en pulgadas americanas. 1 pulgada = 25,4 mm

TRACTOR MODELO NO. M23-48T (96042015000), PRODUCTO NO. 960 42 01-50  
CHASIS

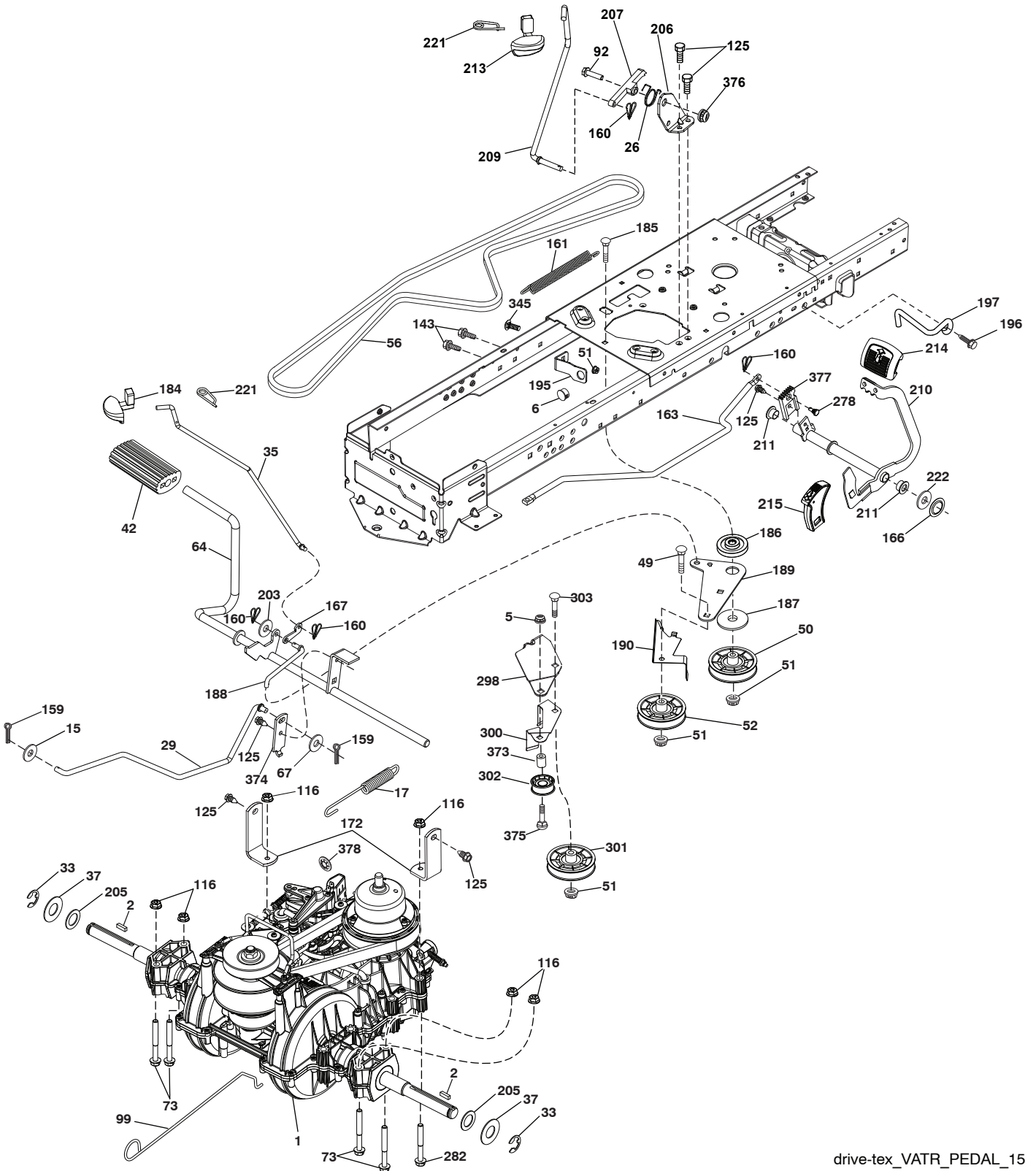


**TRACTOR MODELO NO. M23-48T (96042015000), PRODUCTO NO. 960 42 01-50  
CHASIS**

<b>CÓDIGO NO.</b>	<b>PIEZA NO.</b>	<b>DESCRIPCIÓN</b>
5	532 42 82-71	Tablero
14	532 44 80-42	Capota
15	581 10 31-01	Lente izquierdo de la parrilla
18	581 10 29-01	Parrilla
25	581 10 30-01	Lente derecho de la parrilla
34	580 91 08-01	Chapa Motor
36	817 06 05-12	Tornillo de 5/16-18 x 3/4
37	583 93 97-01	Guardabarros
52	873 68 05-00	Tuerca de presión 5/16-18
58	532 41 22-80	Barra de tracción, superior 2 pieza
68	817 49 05-08	Tornillo de 5/16-18 x 1/2
130	532 41 63-58	Tornillo de No.10 x 0.750
138	532 40 97-30	Portavasos
150	532 19 94-11	Cubierta térmica del conducto
151	532 44 54-94	Soporte
152	532 19 95-35	Protector contra oscurecimiento
159	817 00 06-12	Tornillo de 3/8-16 x 3/4
161	532 41 20-72	Abastecza de combustible ventana
162	532 14 24-32	Tornillo de 1/4 x 1/2
165	532 19 68-26	Soporte
175	532 19 63-04	Travesaño
176	532 40 07-76	Tornillo de 10-24 x 5/8
177	532 19 52-27	Buje de dirección
180	532 41 50-63	Chasis
181	532 40 47-96	Buje de soporte del guardabarros de carga
182	532 40 68-59	Tablero inferior
183	874 52 05-20	Perno 5/16-18 x 1-1/4
189	817 00 05-12	Tornillo de 5/16-18 x 3/4
191	581 22 35-01	Reflector (LD)
194	873 90 05-00	Tuerca de presión de 5/16-18
195	532 40 41-37	Tapón
196	532 41 45-81	Ensamble de la consola de la plataforma de elevación
202	581 85 91-01	Salida de Ventilación (LD)
203	581 85 92-01	Salida de Ventilación (LI)
213	874 76 05-12	Perno 5/16-18 unc x 3/4
217	532 40 91-67	Varilla giratoria Chasis
218	532 19 63-95	Tope
225	581 10 32-01	Guarnición
226	578 89 71-01	Símbolo de montaje
228	532 19 51-61	Sujetador del travesaño
233	532 19 65-39	Perno
235	532 40 61-29	Separador del guardabarros
236	873 93 05-00	Tuerca de presión 5/16-18
237	532 40 37-04	Tapón
287	817 60 04-06	Tornillo de 1/4-20 x 3/8
297	581 22 36-01	Reflector (LI)

**NOTA:** Las dimensiones de todos los componentes están expresadas en pulgadas americanas. 1 pulgada = 25,4 mm

TRACTOR MODELO NO. M23-48T (96042015000), PRODUCTO NO. 960 42 01-50  
TRANSMISIÓN



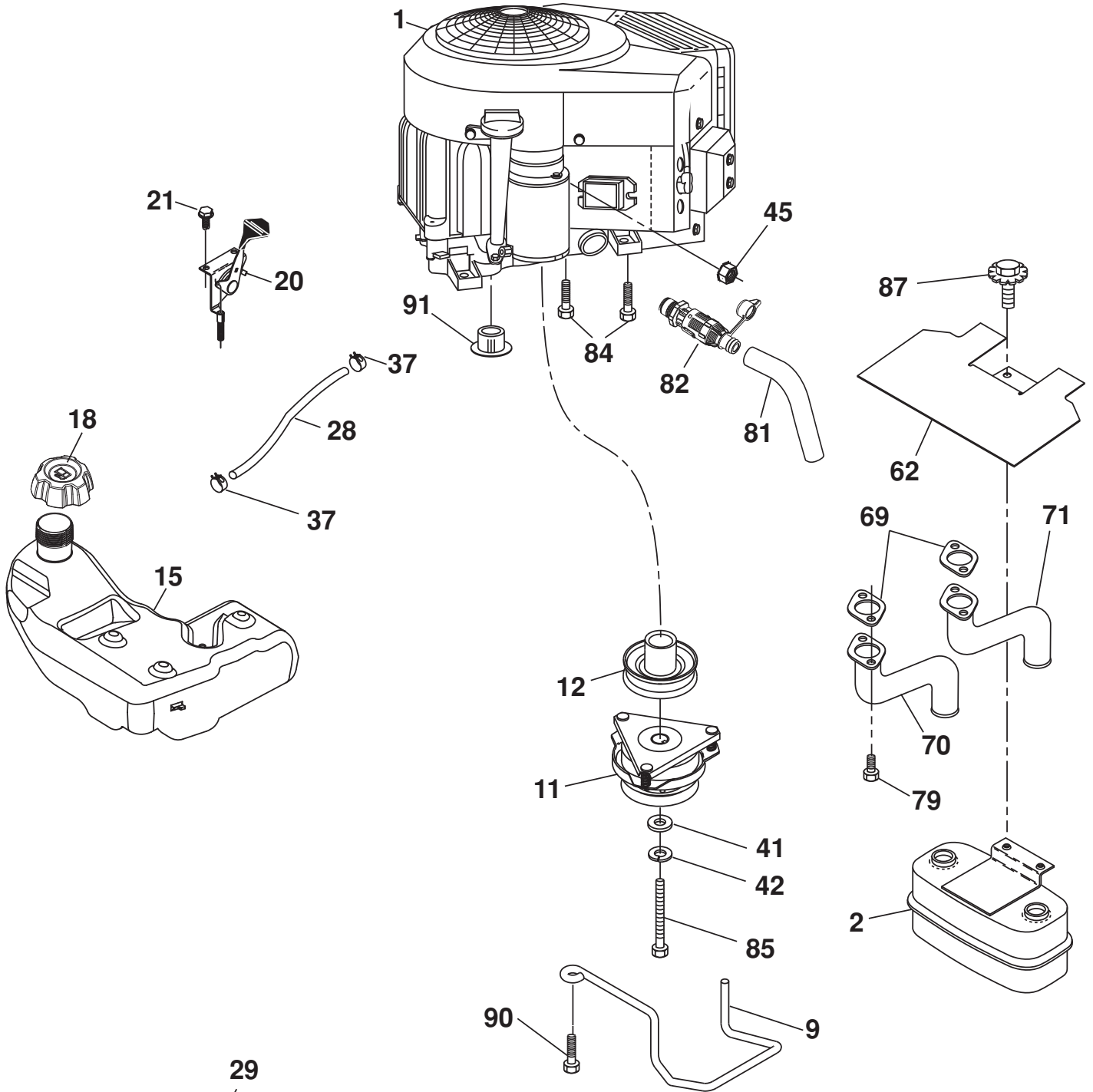
drive-tex\_VATR\_PEDAL\_15



**TRACTOR MODELO NO. M23-48T (96042015000), PRODUCTO NO. 960 42 01-50  
TRANSMISIÓN**

<b>CÓDIGO NO.</b>	<b>PIEZA NO.</b>	<b>DESCRIPCIÓN</b>	<b>CÓDIGO NO.</b>	<b>PIEZA NO.</b>	<b>DESCRIPCIÓN</b>
1	---	Transeje, Varitor SD Pedal (580486201) (Haga el pedido de las piezas al fabricante del transeje.)	189	532 19 43-17	Palanca acodada del mecanismo de desplazamiento
2	532 12 35-83	Cuña	190	532 19 43-18	Sujetador de la palanca acodada del mecanismo de desplazamiento
5	873 68 06-00	Tuerca 3/8-16 unc	195	581 50 46-01	Soporte del freno
6	532 12 40-28	Buje	196	817 00 06-16	Tornillo 3/8-16 x 1
15	819 13 13-16	Arandela de 13/32x 13/16 x calibre 16	197	532 19 58-04	Varilla de mando del embrague
17	532 41 36-78	Resorte de freno	203	819 11 11-16	Arandela de 11/32x 11/16 x calibre 16
26	532 19 96-79	Crucero con retorno de muelle	205	532 12 17-48	Arandela de 25/32 x 1-5/8 x calibre 16
29	581 47 93-01	Varilla del freno	206	532 44 85-96	Soporte de montaje del bloqueo del crucero
33	812 00 00-01	Aro E	207	532 44 82-64	Bloqueo del control del crucero
35	532 43 54-86	Varilla del freno de mano	209	532 19 95-92	Varilla de control del crucero
37	532 18 89-67	Arandela de .793 x 1.637 x 060	210	532 44 82-70	Ensamble del pedal
42	532 12 48-72	Cubierta del pedal	211	532 12 01-83	Rodamiento de nylon
49	872 11 06-14	Perno de 3/8-16 unc x 1-3/4 grado 5	213	532 40 31-19	Perilla de control del crucero
50	532 19 43-27	Polea loca plana	214	532 42 12-63	Forro del pedal para avanzar
51	873 90 06-00	Tuerca 3/8-16	215	532 44 82-54	Forro del pedal para retroceder
52	532 19 43-26	Polea loca con ranura en V con un desplazamiento	221	532 40 31-87	Abrazadera de retención del resorte de la manija
56	532 19 72-53	Correa de la transmisión	222	879 21 20-10	Arandela de 21/32 x 1-1/4 calibre 10
64	532 44 83-53	Ensamble del eje Control del pedal de freno	278	580 36 91-01	Perno
67	819 13 13-12	Arandela de 13/32 x 13/16 x calibre 12	282	874 49 05-48	Perno 5/16-18 x 3.0 grado 5
73	874 49 05-44	Perno de 5/16-18 grado 5	298	532 41 56-83	Soporte
92	874 76 05-20	Perno	300	532 41 56-81	Polea loca Sujetador
99	532 43 59-35	Varilla del con resorte de desviación	301	532 41 56-80	Polea loca plana
116	873 90 05-00	Tuerca 5/16-18 unc	302	581 42 05-01	Polea loca plana 2.0 Od
125	817 00 05-12	Tornillo de 5/16-18 x 3/4	303	872 11 06-18	Perno
143	817 49 05-08	Tornillo de 5/16-18 x 1/2 Tytt	345	872 11 06-06	Perno de 3/8-16 x 3/4
159	876 02 04-12	Pasador de chaveta de 1/8 x 3/4	373	581 46 18-01	Separador
160	532 16 94-84	Abrazadera de retención	374	581 47 52-01	Soporte
161	532 10 57-09	Resorte de retorno del embrague	375	874 76 06-36	Perno de HS 3/8-16 unc
163	583 97 13-01	Varilla de control del pedal	376	532 42 68-59	Tuerca
166	532 42 91-64	Tuerca de presión .625	377	584 30 34-01	Engranaje del sector de control del crucero
167	532 40 52-57	Pestillo del freno de mano	378	584 28 77-01	Tuerca de presión
172	583 97 42-01	Correa de torsión (LI)/(LD)			
184	532 44 14-55	Manija del freno de mano			
185	872 11 06-22	Perno de 3/8-16 unc x 2-3/4 grado 5			
186	532 19 43-21	Espaciador de retención			
187	819 13 32-10	Arandela de 13/32 x 2 x calibre 10			
188	532 19 43-23	Mecanismo de desplazamiento de la varilla de mando del embrague			

**NOTA:** Las dimensiones de todos los componentes están expresadas en pulgadas americanas.  
1 pulgada = 25,4 mm



**EQUIPO APAGACHISPAS**

engine-tex\_bs-2cyl\_94

**TRACTOR MODELO NO. M23-48T (96042015000), PRODUCTO NO. 960 42 01-50  
MOTOR**

<b>CÓDIGO No.</b>	<b>PIEZA No.</b>	<b>DESCRIPCIÓN</b>
1	-----	Motor B&S Modelo No. 445577-6187-G5 (581082501) (Haga el pedido de las piezas al fabricante del motor.)
2	532 14 97-23	Silenciador
9	532 19 43-19	Ensamble del sujetador de la correa del motor
11	532 40 00-08	Embrague eléctrico
12	532 40 29-80	Polea del motor
15	532 43 80-80	Tanque de combustible
18	532 43 02-14	Ensamble de la tapa
20	532 42 35-02	Control del regulador
21	532 41 63-58	Tornillo No. 10 x 0,75
28	532 40 11-35	Línea de combustible
29	532 13 71-80	Equipo apagachispas
37	532 12 34-87	Abrazadera de la manguera
41	532 12 61-97	Arandela 1-1/2 OD x 15/32 ID x 250
42	810 04 07-00	Arandela de presión de 7/16
45	873 51 04-00	Tuerca
62	532 43 40-17	Silenciador con pantalla térmica
69	532 16 53-91	Junta
70	532 15 99-55	Tubo de escape izquierdo
71	532 16 05-89	Tubo de escape derecho
79	532 18 39-06	Tornillo 5/16-18 x .75
81	532 14 84-56	Tubo de fácil drenaje de aceite
82	532 42 82-87	Válvula
84	817 06 06-20	Tornillo 3/8-16 x 1
85	532 17 39-37	Perno de 7/16-20 x 4
87	532 17 18-77	Perno 5/16-18 unc x 3/4
90	817 00 06-16	Tornillo 3/8-16 x 1
91	532 18 74-95	Buje

**NOTA:** Las dimensiones de todos los componentes están expresadas en pulgadas americanas.  
1 pulgada = 25,4 mm

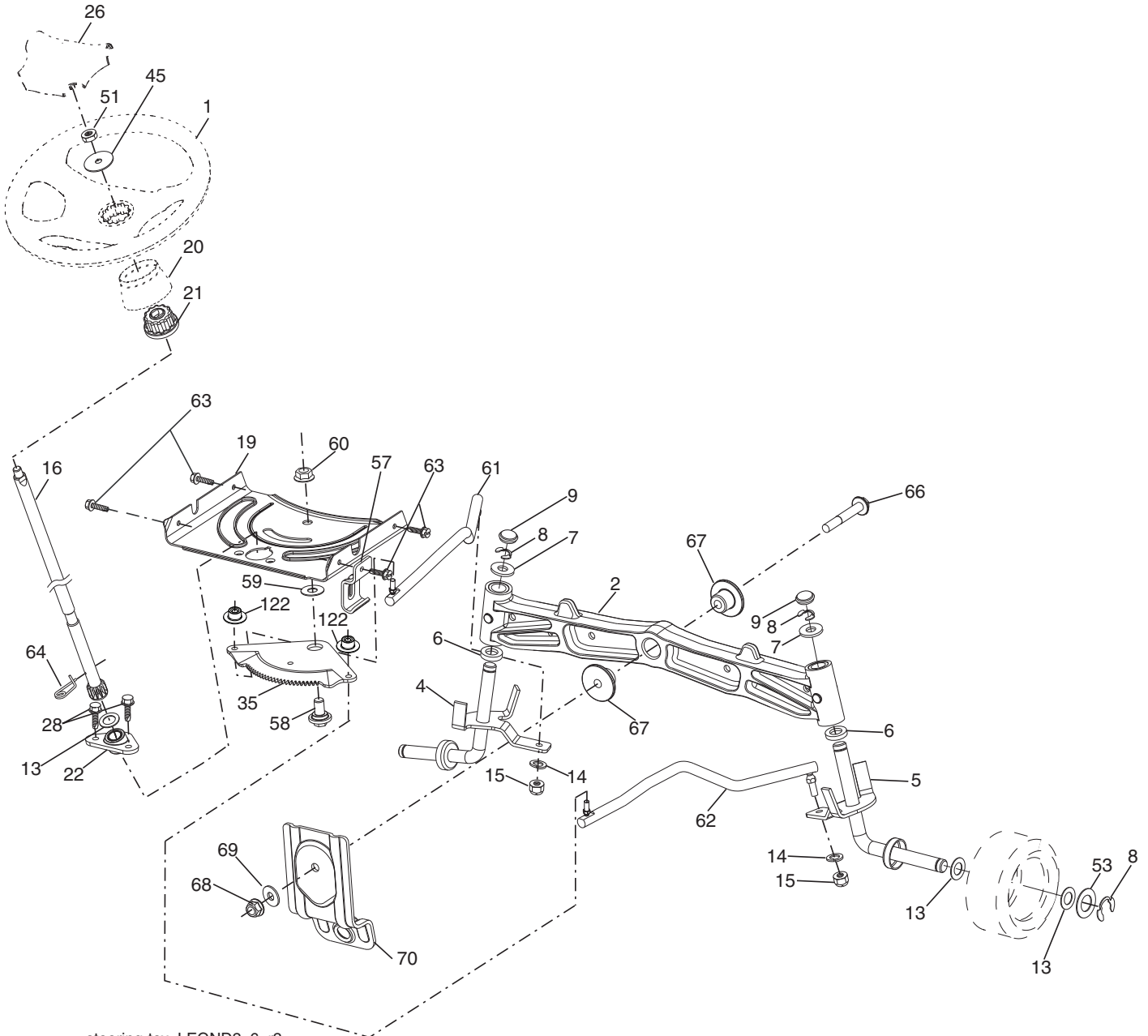
Para las piezas del servicio y de recambio del motor, llame el número gratis para su fabricante del motor enumerado abajo:

Briggs & Stratton 1-800-233-3723

**Información de Clasificación de Potencia del Motor**

La clasificación de potencia para un modelo de motor a gas en particular se designa de acuerdo al código J1940 de SAE (Sociedad de Ingenieros Automotrices) (Procedimiento de Clasificación de Potencia & Torque del Motor Pequeño), y la clasificación de desempeño ha sido obtenida y corregida de acuerdo con el código J1995 de SAE (Revisión 2002-05). Los valores de torque se obtienen a 3060 RPM; los valores de potencia se obtienen a 3600 RPM. La potencia bruta actual del motor será inferior y está afectada, entre otras cosas, por las condiciones ambientales operativas y la variabilidad de motor a motor. Dado ambos un amplio conjunto de productos en los cuales son puestos nuestros motores, y la variedad de emisiones ambientales aplicables al operar el equipo, el motor a gas no desarrollará la potencia nominal cuando sea usado en una parte del equipo acoplado (potencia real "en el-sitio" o potencia neta). Esta diferencia se debe a una variedad de factores que incluyen, pero que no están limitados a, accesorios (filtro de aire, sistema de escape, sistema de carga, sistema de enfriamiento, carburador, bomba de combustible, etc.) limitaciones de la aplicación, condiciones ambientales de operación (temperatura, humedad, altitud), y la variabilidad de motor a motor. Debido a las limitaciones, Briggs & Stratton puede sustituir este motor con clasificación de potencia más alta por esta serie de motor.

**TRACTOR MODELO NO. M23-48T (96042015000), PRODUCTO NO. 960 42 01-50**  
**ENSAMBLE DE LA DIRECCIÓN**



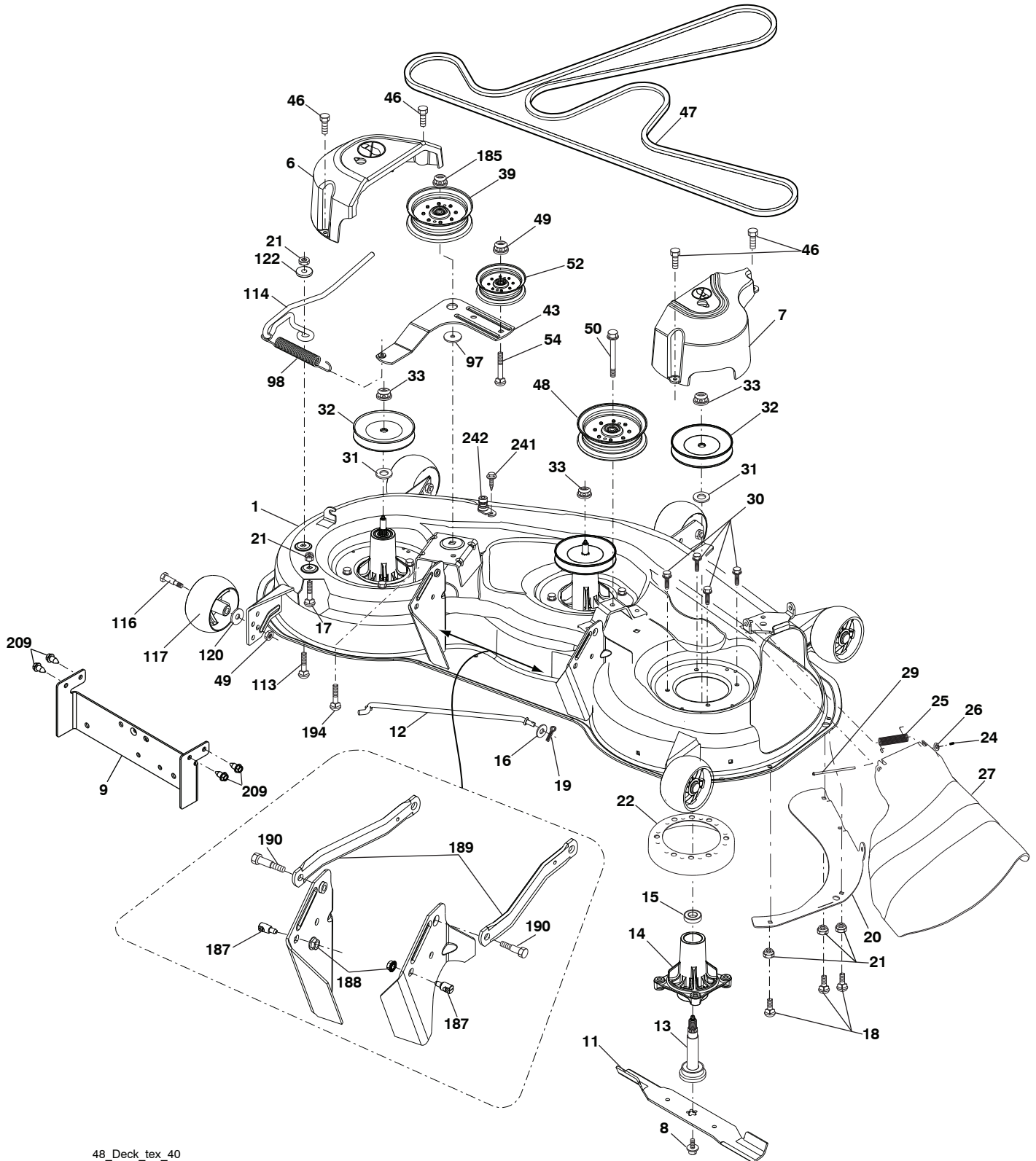
steering-tex\_LEGND2\_6\_r2

**TRACTOR MODELO NO. M23-48T (96042015000), PRODUCTO NO. 960 42 01-50  
ENSAMBLE DE LA DIRECCIÓN**

<b>CÓDIGO NO.</b>	<b>PIEZA NO.</b>	<b>DESCRIPCIÓN</b>
1	532 44 28-04	Volante de dirección
2	532 19 59-68	Ensamble del eje delantero
4	532 40 30-87	Ensamble del husillo izquierdo
5	532 40 30-88	Ensamble del husillo derecho
6	532 12 49-31	Pista del rodamiento para reforzar el impulso
7	532 12 17-48	Arandela de 25/32 x 1-5/8 calibre 16
8	812 00 00-29	Abrazadera del aro no. T5304-75
9	532 12 12-32	Tapa del husillo
13	532 12 17-49	Arandela de 25/32 x 1-1/4 x calibre 16
14	810 04 06-00	Arandela de presión de 3/8
15	873 54 06-00	Tuerca de 3/8-24 unf
16	532 40 82-19	Eje de dirección
19	532 19 47-29	Placa de dirección
20	532 42 47-40	Cubierta de la dirección
21	532 18 67-37	Adaptador del volante de dirección
22	532 42 05-37	Dirección apoyo inferior
26	532 44 77-59	Inserto del volante de dirección
28	817 00 06-12	Tornillo de 3/8-16 x 3/4
35	532 19 47-32	Engranaje del sector de la placa
45	819 18 38-12	Arandela de 9/16 x 2-3/8 x 12 ga.
51	873 94 08-00	Contratuerca hexagonal de seguridad de 1/2-20 unf
53	532 18 89-67	Arandela de .793 X 1.637 X .060
57	532 40 72-46	Tope superior del soporte
58	532 19 47-47	Perno de tope del sector del pivote cfm
59	532 19 47-48	Arandela de empuje del sector de dirección
60	873 97 10-00	Tuerca de presión con brida de 5/8-11
61	532 19 47-40	Barra de acoplamiento izquierda
62	532 19 47-41	Barra de acoplamiento derecha
63	817 00 05-12	Tornillo de 5/16-18 x 3/4
64	532 19 98-49	Abrazadera de retención del resorte de la dirección
66	871 02 07-48	Perno de cabeza hexagonal con brida acanalada de 7/16-14 x 3
67	532 19 47-37	Buje pm del eje delantero
68	873 90 07-00	Tuerca de presión con brida de 7/16-14 grado 5
69	532 19 91-62	Arandela de 1.5 X .505 X .118
70	532 19 61-97	Soporte de la plataforma delantera
122	532 44 49-62	Engranaje del sector de la tapas

**NOTA:** Las dimensiones de todos los componentes están expresadas en pulgadas americanas. 1 pulgada = 25,4 mm

TRACTOR MODELO NO. M23-48T (96042015000), PRODUCTO NO. 960 42 01-50  
PLATAFORMA DE LA CORTADORA DE CÉSPED

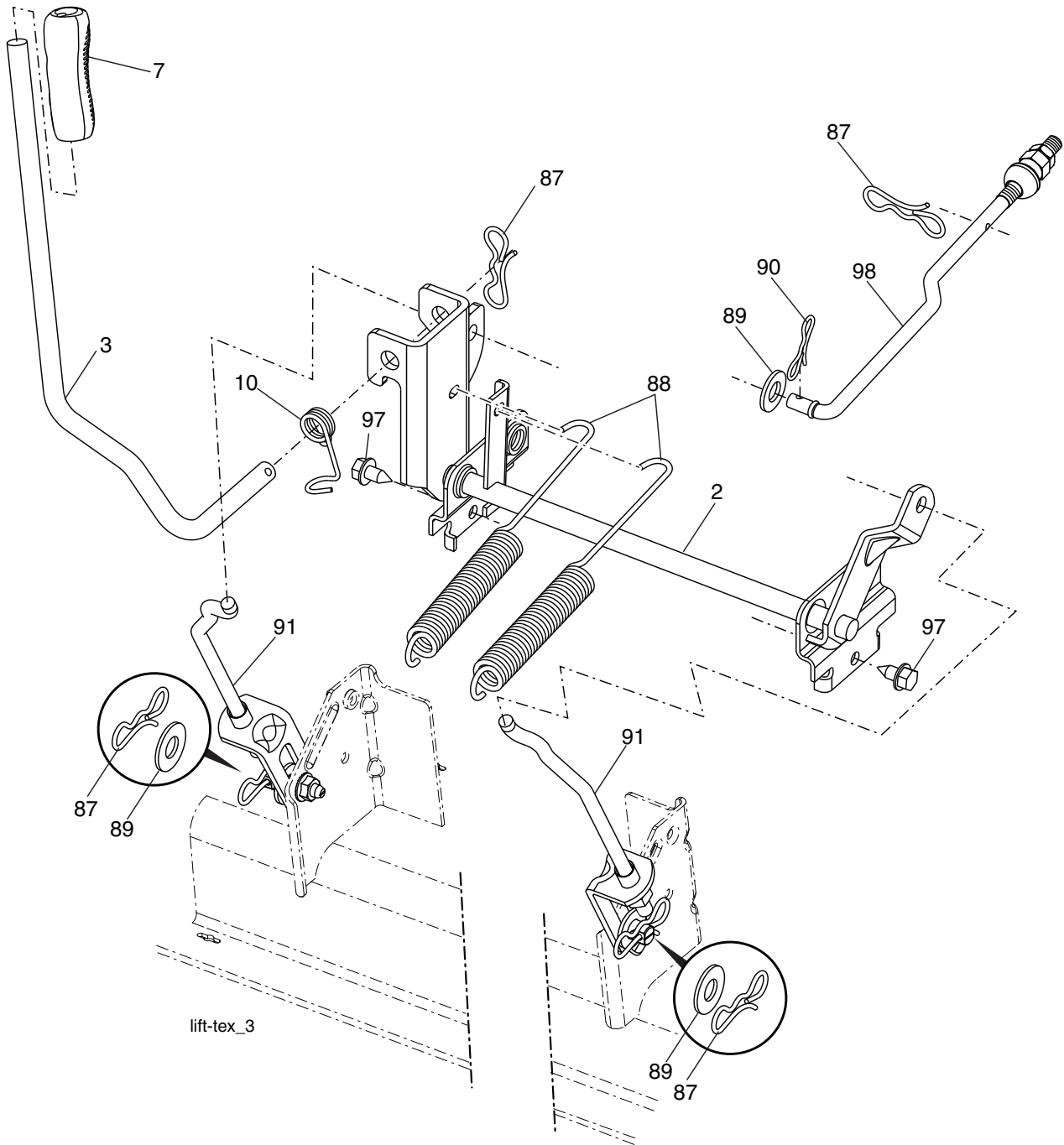


**TRACTOR MODELO NO. M23-48T (96042015000), PRODUCTO NO. 960 42 01-50  
PLATAFORMA DE LA CORTADORA DE CÉSPED**

CÓDIGO PIEZA			CÓDIGO PIEZA		
No.	No.	DESCRIPCIÓN	No.	No.	DESCRIPCIÓN
1	532 19 72-16	Carcasa de la cortadora de césped	97	532 17 85-15	Arandela
6	532 19 72-48	Cubierta izquierda del mandril	98	532 19 61-05	Resorte
7	532 19 91-02	Cubierta derecha del mandril	113	872 11 05-08	Tornillo 5/16-18
8	532 19 30-03	Perno/arandela del ensamble de 7/16-20 unf	114	532 19 74-51	Barra de la relevación de la tensión
9	583 97 07-01	Correa de torsión	116	532 19 34-06	Perno
11	532 18 00-54	Cuchilla de la cortadora	117	532 17 48-73	Calibrador de la rueda
--	532 17 39-21	Cuchilla, mantillo	120	819 13 20-12	Arandela 13/32 x 1-1/4 x calibre 12
12	532 40 03-37	Barra contra la inclinación lateral	122	532 18 75-57	Sujetador izquierdo de la correa del motor(LI)
13	532 18 72-91	Ensamble del eje del mandril	185	873 90 07-00	Tuerca 7/16-14 Gr. 5
14	532 18 72-81	Carcasa del mandril	187	532 19 51-61	Fastner del perno prisionero
15	532 11 04-85	Rodamiento de bolas del mandril	188	873 90 05-00	Sujetador del travesaño
16	819 13 13-12	Arandela 13/32 x 13/16 x calibre 12	189	532 19 51-85	Tuerca de presión hexagonal con brida
17	872 11 05-05	Perno 5/16-18 x 5/8	190	532 19 65-39	Perno
18	872 14 05-05	Perno 5/16-18 x 5/8	194	874 49 07-36	Perno 7/16-14 x 2.25
19	532 19 42-08	Perno de tope	209	817 00 05-12	Tornillo 5/16-18 x 3/4
20	532 17 43-78	Delantero	241	532 15 29-27	Tornillo #10-32.5 3/8 Flange
21	873 68 05-00	Tuerca	242	532 41 55-98	Puerto del derrubio
22	532 17 44-93	Mandril	--	532 18 72-92	Ensamble del Mandril (solo incluye la carcasa (key No. 14), el ensamble del eje (key No. 13) el rodamiento (key No. 15), y tuerca (key No. 33); no incluye la polea/arandela ni los pernos/ arandelas de la cuchilla)
24	532 10 53-04	Tapa de la manga	--	532 41 80-70	Reemplazo de la cortadora de césped, completa
25	532 17 81-02	Resorte de torsión del deflector	--	532 41 64-05	Accesorio del conexión
26	532 11 04-52	Tuerca de presión			
27	532 18 17-07	Protector del deflector			
29	532 13 14-91	Varilla de la bisagra			
30	532 17 39-84	Tornillo con cabeza de arandela			
31	532 18 76-90	Arandela del separador			
32	532 15 35-32	Polea del mandril			
33	532 40 02-34	Tuerca de seguridad con brida			
39	532 19 73-80	Polea inmóvil			
43	532 19 60-65	Resorte de torsión de retención			
46	532 13 77-29	Tornillo			
47	532 19 72-42	Soporte del cable de embrague			
48	532 19 73-79	Polea loca			
49	873 90 06-00	Tuerca Flg. 3/8-16 unc			
50	817 49 06-36	Perno 3/8-16 unc x 2			
52	532 19 73-79	Polea			
54	872 11 06-12	Perno 3/8-16 x 1-1/2 Gr.5			

**NOTA:** Las dimensiones de todos los componentes están expresadas en pulgadas americanas.  
1 pulgada = 25,4 mm

**TRACTOR MODELO NO. M23-48T (96042015000), PRODUCTO NO. 960 42 01-50  
ELEVACIÓN DE LA CORTADORA DE CÉSPED**



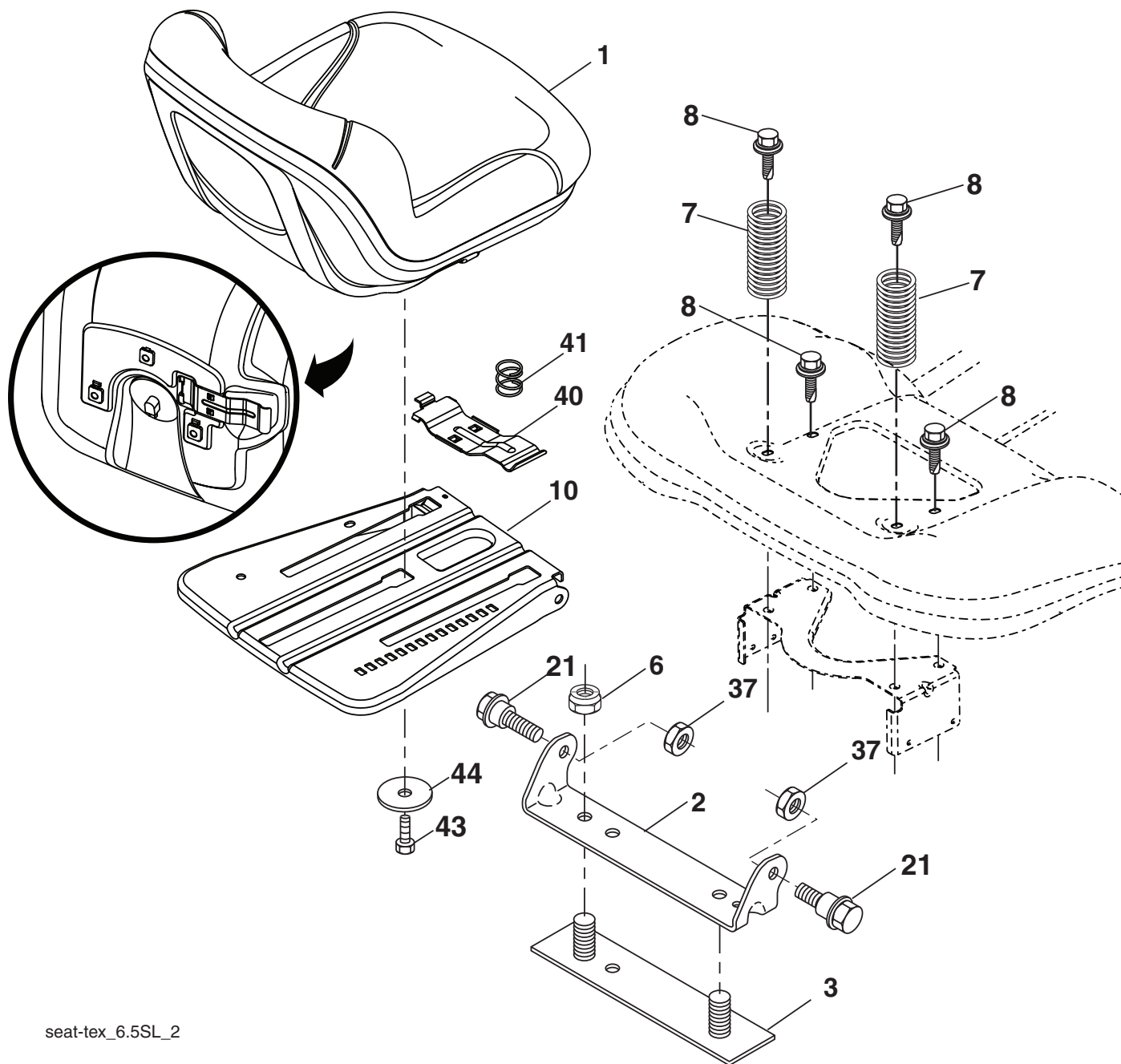
CÓDIGO No.	PIEZA No.	DESCRIPCIÓN
2	532 42 20-27	Ensamble del eje de la elevación
3	532 19 52-31	Ensamble de la palanca de elevación derecha
7	580 96 23-01	Mango de la palanca
10	532 19 63-14	Resorte de torsión
87	532 19 42-09	Pasador de chaveta de 7/16 con bloqueo en forma de mariposa
88	532 41 07-10	Resorte de ayuda de la elevación
89	819 19 19-12	Arandela de zinc transparente

CÓDIGO No.	PIEZA No.	DESCRIPCIÓN
90	532 19 42-08	Pasador de chaveta de 5/16 con bloqueo en forma de mariposa
91	532 19 51-81	Ensamble del acoplamiento
97	817 00 06-12	Tornillo de 3/8-16 x 0,75
98	532 19 52-64	Acoplamiento frontal de la elevación de la cortadora de césped

**NOTA:** Las dimensiones de todos los componentes están expresadas en pulgadas americanas.  
1 pulgada = 25,4 mm



**TRACTOR MODELO NO. M23-48T (96042015000), PRODUCTO NO. 960 42 01-50  
ENSAMBLE DEL ASIENTO**



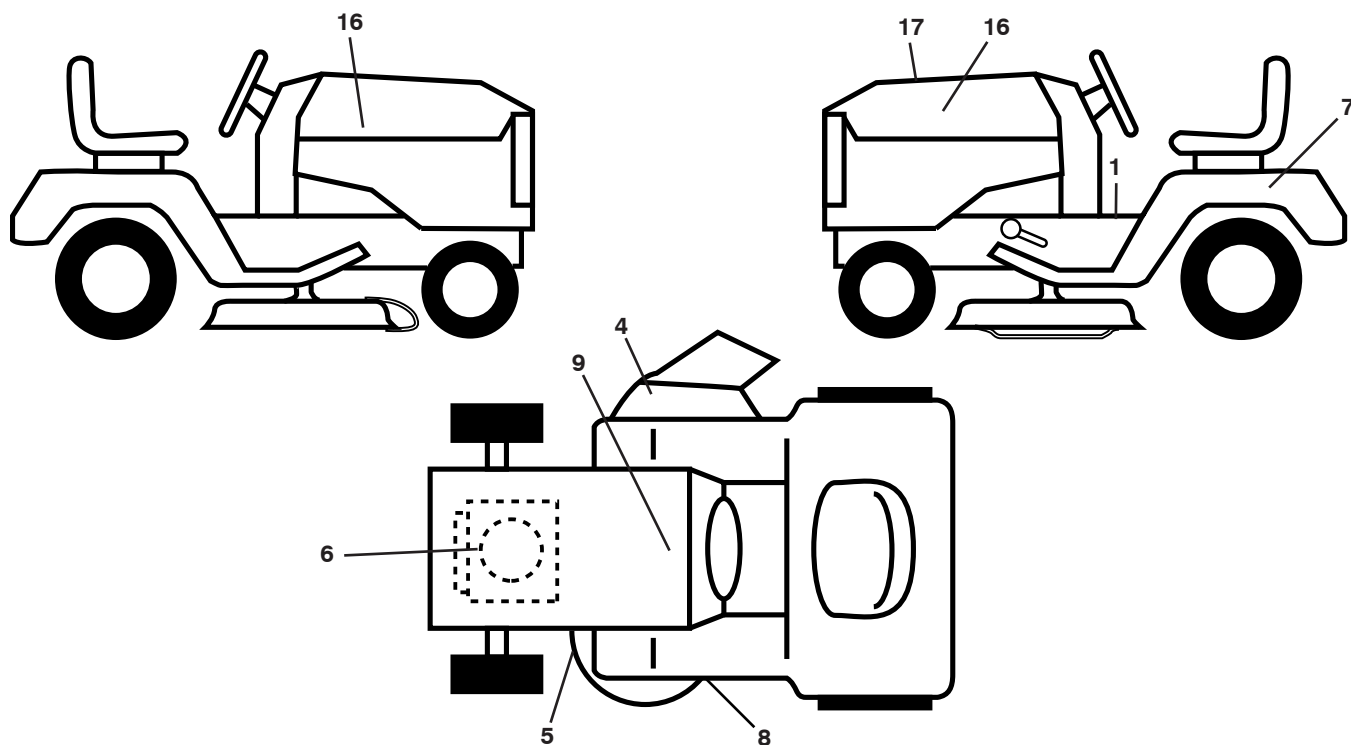
seat-tex\_6.5SL\_2

CÓDIGO No.	PIEZA No.	DESCRIPCIÓN
1	581 46 22-01	Asiento
2	532 18 01-66	Soporte pivotante del guardabarros
3	532 14 06-75	Conector del ensamble del guardabarros
6	873 80 06-00	Tuerca de presión c/aislamiento de 3/8-16 unc
7	532 12 41-81	Resorte del asiento
8	532 17 18-77	Perno de 5/16" unc x 3/4"
10	532 19 69-77	Bandeja del asiento
21	532 17 18-52	Perno de tope de 5/16-18

CÓDIGO No.	PIEZA No.	DESCRIPCIÓN
37	873 80 05-00	Tuerca de presión de 5/16-18 unc
40	532 19 76-61	Resbale la manija del asiento
41	532 19 82-00	Asiento del cierre del resorte
43	874 76 06-12	Perno 3/8-16 unc x 3/4
44	819 13 38-12	Arandela 13/32 x 2-3/8 x calibre 12

**NOTA:** Las dimensiones de todos los componentes están expresadas en pulgadas americanas.  
1 pulgada = 25,4 mm

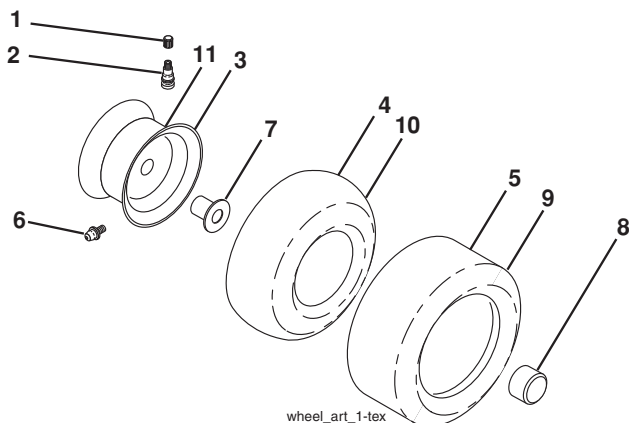
**TRACTOR - - MODELO NO. M23-48T (96042015000), PRODUCTO NO. 960 42 01-50  
CALCOMANÍAS**



CÓDIGO NO.	PIEZA NO.	DESCRIPCIÓN
1	581 57 89-01	Calcomanía, advertencia
4	581 57 95-01	Calcomanía, advertencia
5	581 72 45-02	Calcomanía del Diagrama de correa
6	581 25 86-01	Calcomanía, caballo de fuerza del Motor
7	581 98 12-01	Calcomanía para la capota (LI)/(LD)
8	581 58 00-02	Calcomanía, advertencia
9	532 14 50-05	Calcomanía de Peligro/Punto de interconexión

CÓDIGO NO.	PIEZA NO.	DESCRIPCIÓN
16	581 09 12-01	Calcomanía para el guardabarros
17	581 59 34-01	Calcomanía de reemplazo
--	581 72 48-01	Calcomanía para la desviación
--	532 40 95-05	Forro del apoyo para los pies (LI)
--	532 40 95-07	Forro del apoyo para los pies
--	583 90 21-96	Manual del operario (INGLÉS/ESPAÑOL)
--	583 90 21-27	Manual de repuestos (INGLÉS/ESPAÑOL)

**RUEDAS Y NEUMÁTICOS**



CÓDIGO NO.	PIEZA NO.	DESCRIPCIÓN
1	532 05 91-92	Tapa de la válvula del neumático
2	532 06 51-39	Vástago de la válvula
3	532 12 51-21	Ensamble de las llantas delanteras
4	532 05 99-04	Cámara delantera
5	532 10 62-22	Neumático delantero
6	532 12 49-57	Accesorio para engrasar
7	532 12 49-59	Rodamiento de la brida
8	532 19 32-68	Tapa del eje
9	532 13 84-68	Neumático trasero
10	532 12 49-26	Cámara trasera
11	532 12 51-22	Ensamble trasero de la llanta
--	532 14 43-34	Sellador para neumáticos (tubo de 10 onzas [283 gr])

**NOTA:** Las dimensiones de todos los componentes están expresadas en pulgadas americanas.  
1 pulgada = 25,4 mm

---

# NOTES/AVISO

---

