



Repair Parts Manual **Manual De Repuestos**

M195-42T / 96042014400



English/Spanish

Please read the operator's manual carefully and make sure you understand the instructions before using the machine.

Por favor lea cuidadosamente y comprenda estas intrucciones antes de usar esta maquina.

HOW TO USE THIS MANUAL

This manual is designed to provide the customer with a means to identify the parts on his/her tractor when ordering repair parts. The illustrations may or may not represent the actual assemblies; therefore, it is not recommended to use this manual as a guide to assemble or disassemble the tractor. Some hardware and parts are drawn larger in order to more readily identify them.

Each tractor has its own model number.

The model number for your tractor can be found on the fender under the seat.

When ordering parts, always give the following information:

- Product - "TRACTOR"
- MODEL NUMBER - "M195-42T" (96042014400)"
- Part Number
- Part Description

TABLE OF CONTENTS

SCHEMATIC	3
ELECTRICAL.....	4-5
CHASSIS	6-7
DRIVE.....	8-9
ENGINE.....	10-11
STEERING	12-13
MOWER DECK.....	14-15
MOWER LIFT.....	16
SEAT	17
DECALS.....	18

COMO UTILIZAR ESTE MANUAL

Este manual está diseñado para brindarle al comprador un medio para identificar las piezas del tractor para cuando necesite hacer el pedido de un repuesto. Las ilustraciones pueden o no representar los ensambles reales; por lo tanto, no se recomienda utilizar este manual como una guía para ensamblar o desarmar el tractor. Algunos accesorios y piezas están dibujados en tamaños más grandes para identificarlos con mayor facilidad.

Cada tractor tiene su propio número de modelo.

El número de modelo del tractor se encuentra en el guardabarros debajo del asiento.

Cuando haga el pedido de una pieza, siempre brinde la siguiente información:

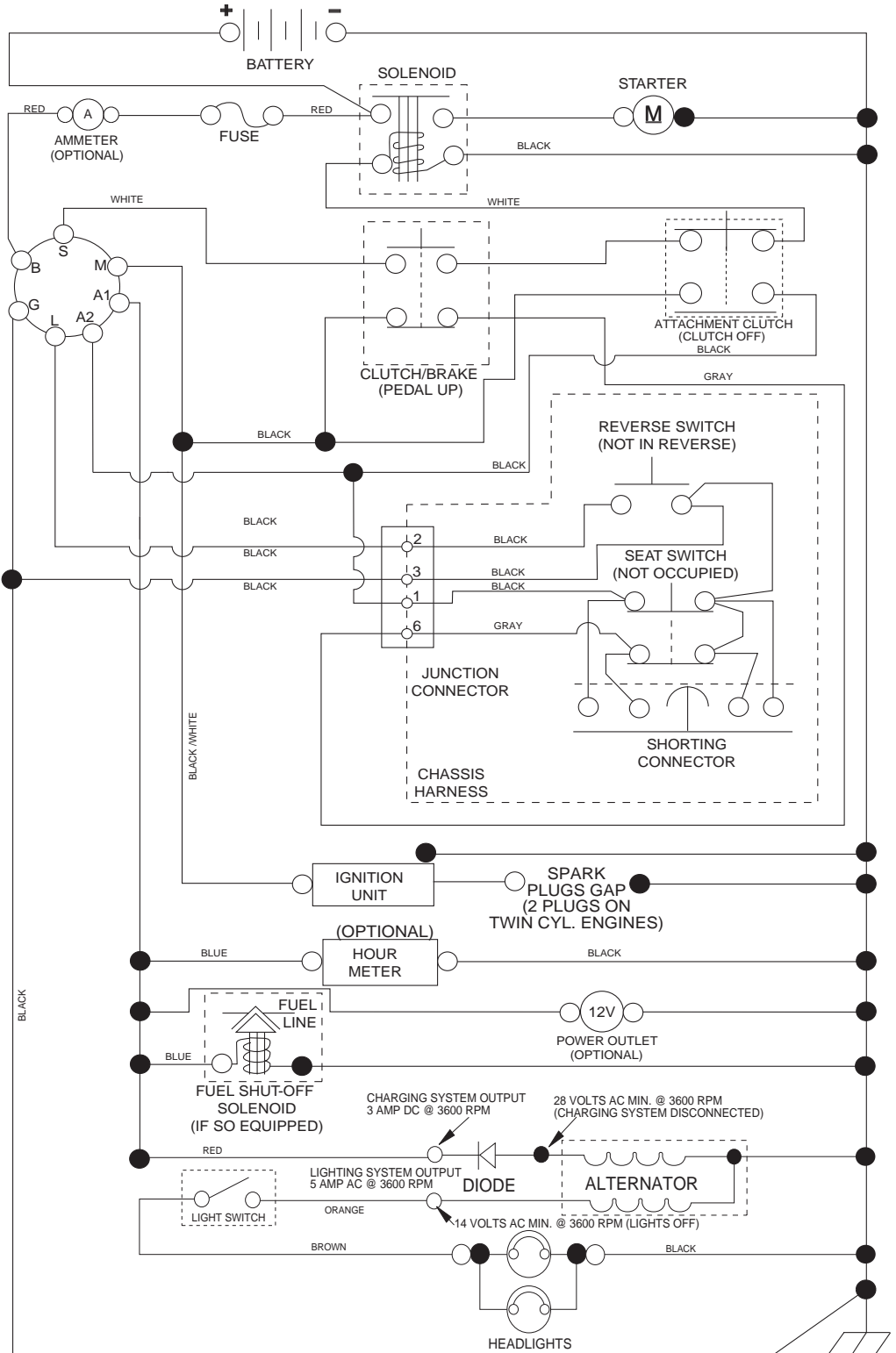
- Producto: "TRACTOR"
- NÚMERO DE MODELO: "M195-42T" (96042014400)"
- Número de pieza
- Descripción de la pieza

ÍNDICE

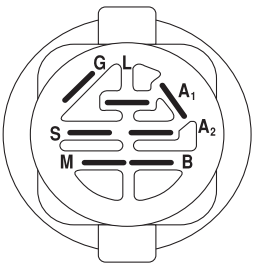
DIAGRAMA.....	19
DIAGRAMA ELÉCTRICO	20-21
CHASIS.....	22-23
TRANSMISIÓN	24-25
MOTOR	26-27
DIRECCIÓN	28-29
PLATAFORMA DE LA CORTADORA DE CÉSPED.....	30-31
ELEVACIÓN DE LA CORTADORA DE CÉSPED.....	32
ASIENTO.....	33
CALCOMANÍAS.....	34

TRACTOR - - MODEL NO. M195-42T (96042014400), PRODUCT NO. 960 42 01-44 SCHEMATIC

SCH11

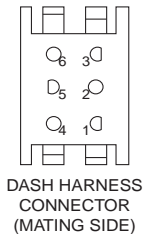
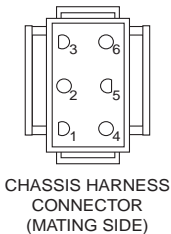


NOTE
YOUR TRACTOR IS EQUIPPED WITH A SPECIAL ALTERNATOR SYSTEM. THE LIGHTS ARE NOT CONNECTED TO THE BATTERY, BUT HAVE THEIR OWN ELECTRICAL SOURCE. BECAUSE OF THIS, THE BRIGHTNESS OF THE LIGHTS WILL CHANGE WITH ENGINE SPEED. AT IDLE THE LIGHTS WILL DIM. AS THE ENGINE IS SPEEDED UP, THE LIGHTS WILL BECOME THEIR BRIGHTEST.

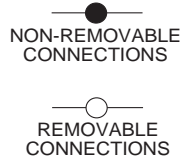


IGNITION SWITCH

POSITION	CIRCUIT	"MAKE"
OFF	M+G+A1	
RUN/OVERRIDE	B+A1	
RUN	B+A1	L+A2
START	B + S + A1	



WIRING INSULATED CLIPS
NOTE: IF WIRING INSULATED CLIPS WERE REMOVED FOR SERVICING OF UNIT, THEY SHOULD BE RE-INSTALLED TO PROPERLY SECURE YOUR WIRING.

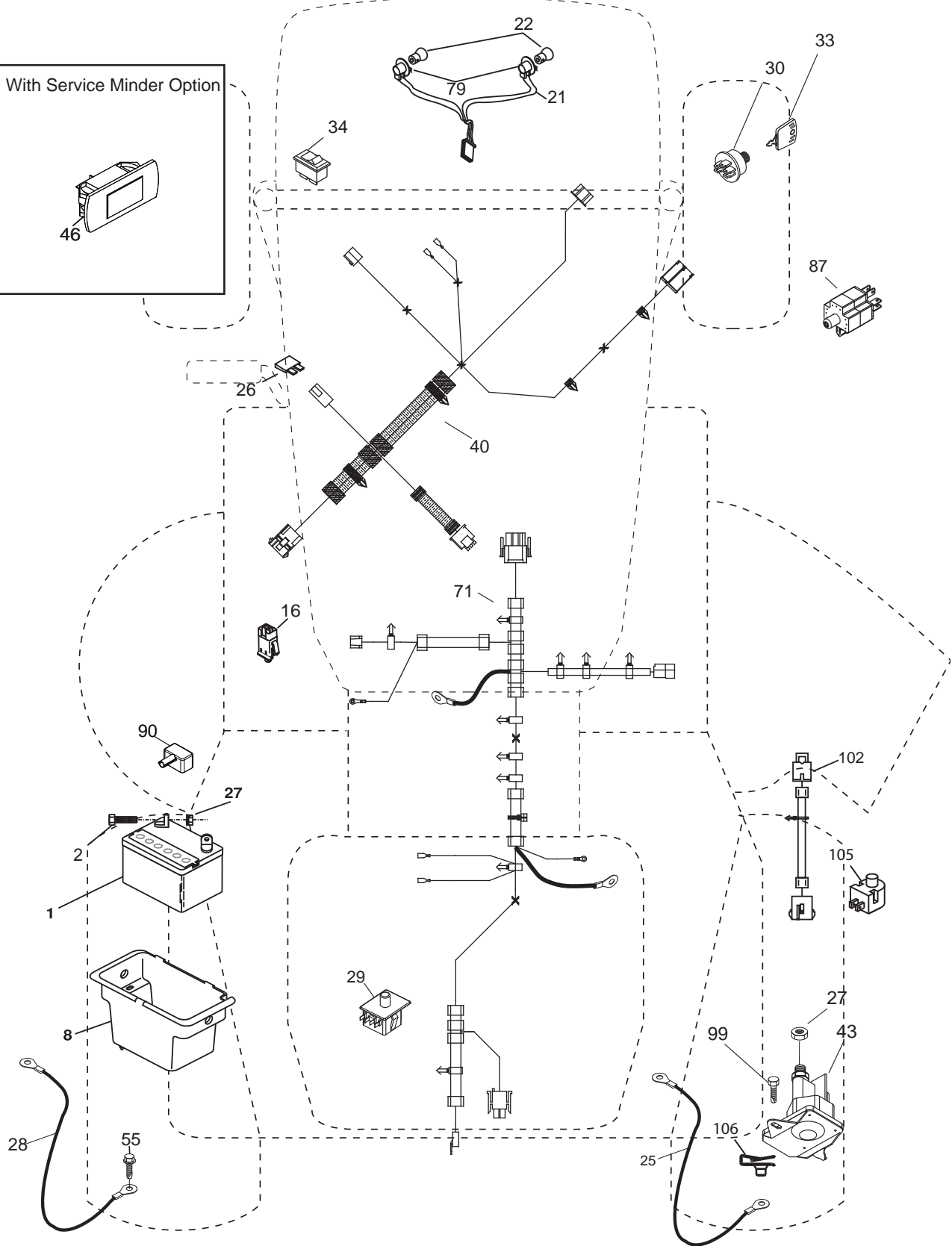


TRACTOR - - MODEL NO. M195-42T (96042014400), PRODUCT NO. 960 42 01-44
ELECTRICAL

TR02K

With Service Minder Option

46

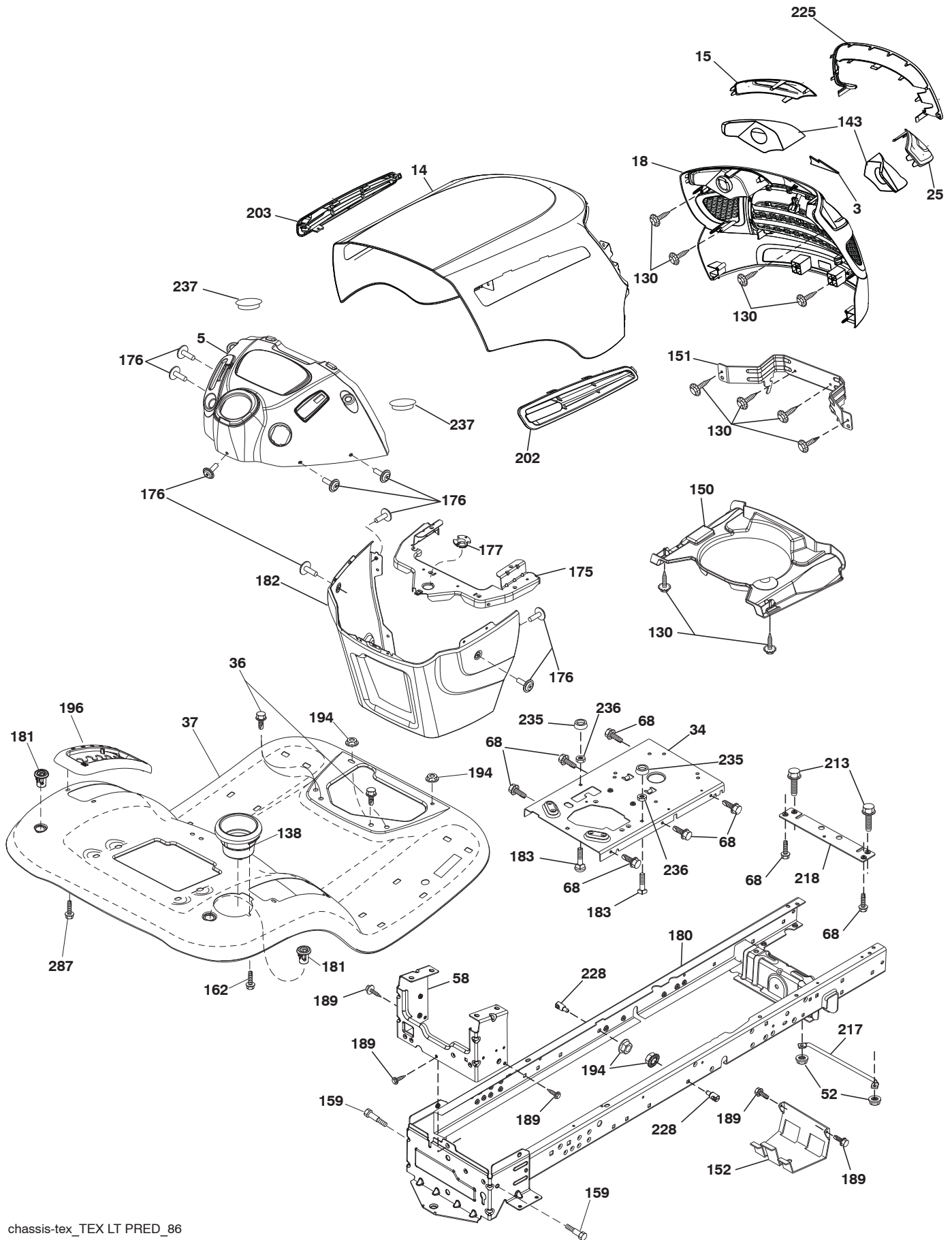


**TRACTOR - - MODEL NO. M195-42T (96042014400), PRODUCT NO. 960 42 01-44
ELECTRICAL**

KEY NO.	PART NO.	DESCRIPTION
1	532 16 34-65	Battery
2	874 76 04-12	Bolt Hex Hd. 1/4-20 unc x 3/4
8	532 19 32-28	Box Battery
16	532 17 61-38	Switch Interlock Push-In
21	532 40 02-52	Harness Socket Light w/4152J
22	532 00 41-52	Bulb Light
25	581 49 80-01	Cable Starter
26	532 17 51-58	Fuse
27	873 51 04-00	Nut Keps Hex 1/4-20 unc
28	532 42 16-86	Cable, Ground
29	532 40 15-45	Switch, Seat
30	532 19 33-50	Switch, Ign.
33	532 41 19-33	Key/Chain
34	532 11 07-12	Switch Light/Reset
40	581 02 31-01	Harness Ign. Dash
43	532 19 25-07	Solenoid
55	817 06 05-12	Screw Thdrol. 5/16-18 x 3/4 TYTT
71	581 02 30-01	Harness Ign. Chassis
79	532 17 52-42	Bulbholder Asm. Incandescent
87	532 19 78-02	Switch Interlock Clutch
90	532 43 53-95	Cover Terminal Battery
99	817 67 04-12	Screw
102	581 02 34-01	Harness Pigtail
105	532 40 75-68	Switch Reverse
106	532 17 48-14	Pal Nut

NOTE: All component dimensions given in U.S. inches
1 inch = 25.4 mm

**TRACTOR - - MODEL NO. M195-42T (96042014400), PRODUCT NO. 960 42 01-44
CHASSIS AND ENCLOSURES**

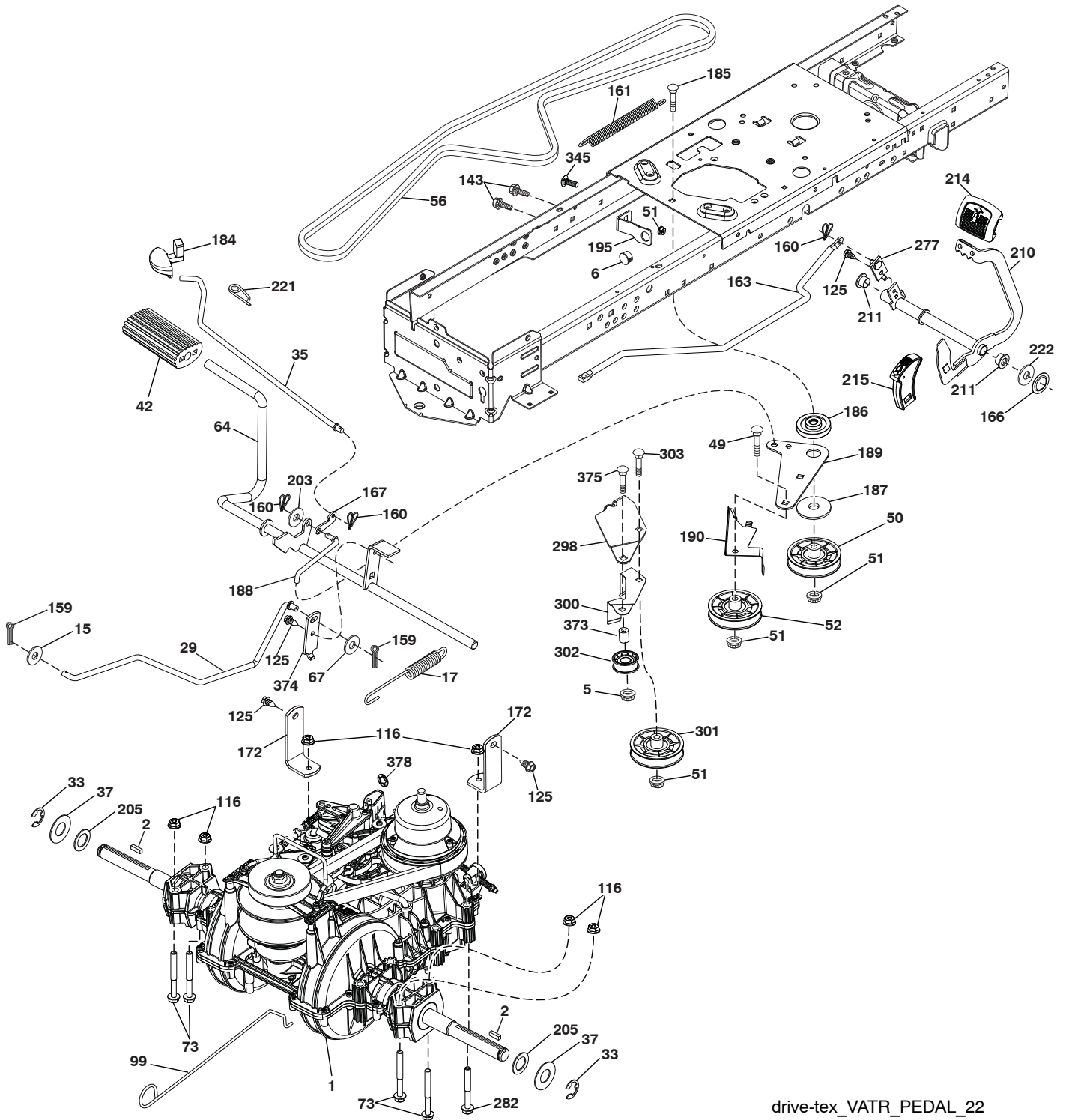


**TRACTOR - - MODEL NO. M195-42T (96042014400), PRODUCT NO. 960 42 01-44
CHASSIS AND ENCLOSURES**

KEY NO.	PART NO.	DESCRIPTION
3	578 89 71-01	Emblem Mount
5	532 42 57-72	Dash
14	581 56 47-01	Hood
15	581 05 58-01	Lens LH
18	581 05 57-01	Grille
25	581 05 59-01	Lens RH
34	580 91 08-01	Plate Engine
36	817 06 05-12	Screw 5/16-18 x 3/4
37	532 42 07-96	Fender
52	873 68 05-00	Nut lock 5/16-18
58	532 41 22-80	Drawbar, Upper 2 Pc.
68	817 49 05-08	Screw Thdrol. 5/16-18 x 1/2
130	532 41 63-58	Screw #10 x 0.750
138	532 40 97-30	Cupholder
143	581 05 60-01	Insert Reflective
150	532 40 02-67	Duct Heat Hood
151	532 18 75-68	Bracket Pivot
152	532 19 95-35	Shield Browning
162	532 14 24-32	Screw Hex Wsh. Hi-Lo 1/4 x 1/2
175	532 19 94-72	Crossmember
176	532 40 07-76	Screw 10-24 x 5/8 Wshd. Qdrx.
177	532 19 52-28	Bushing Steering
180	532 41 50-63	Chassis
181	532 40 47-96	Bushing Mtg. Fender Crgo.
182	532 40 71-76	Dash Lower
183	874 52 05-20	Bolt 5/16-18 x 1-1/4
189	817 00 05-12	Screw 5/16-18 x 3/4
194	873 90 05-00	Nut Lock Hex Flange 5/16-18
196	532 41 45-81	Console Asm. Deck Lift
202	581 56 49-01	Vent Hood RH
203	581 56 48-01	Vent Hood LH
213	874 76 05-12	Bolt Hex Hd. 5/16-18 unc x 3/4
217	532 40 91-67	Rod Pivot Chassis
218	532 19 63-95	X-Piece Hood Stop
225	581 05 62-01	Trim Ring
228	532 19 51-61	Stud Fastener
235	532 40 61-29	Spacer Fender
236	873 93 05-00	Nut center Lock 5/16-18
237	532 40 37-04	Plug Mount Cargo
287	817 60 04-06	Screw 1/4-20 x 3/8

NOTE: All component dimensions given in U.S. inches
1 inch = 25.4 mm

TRACTOR - - MODEL NO. M195-42T (96042014400), PRODUCT NO. 960 42 01-44
DRIVE



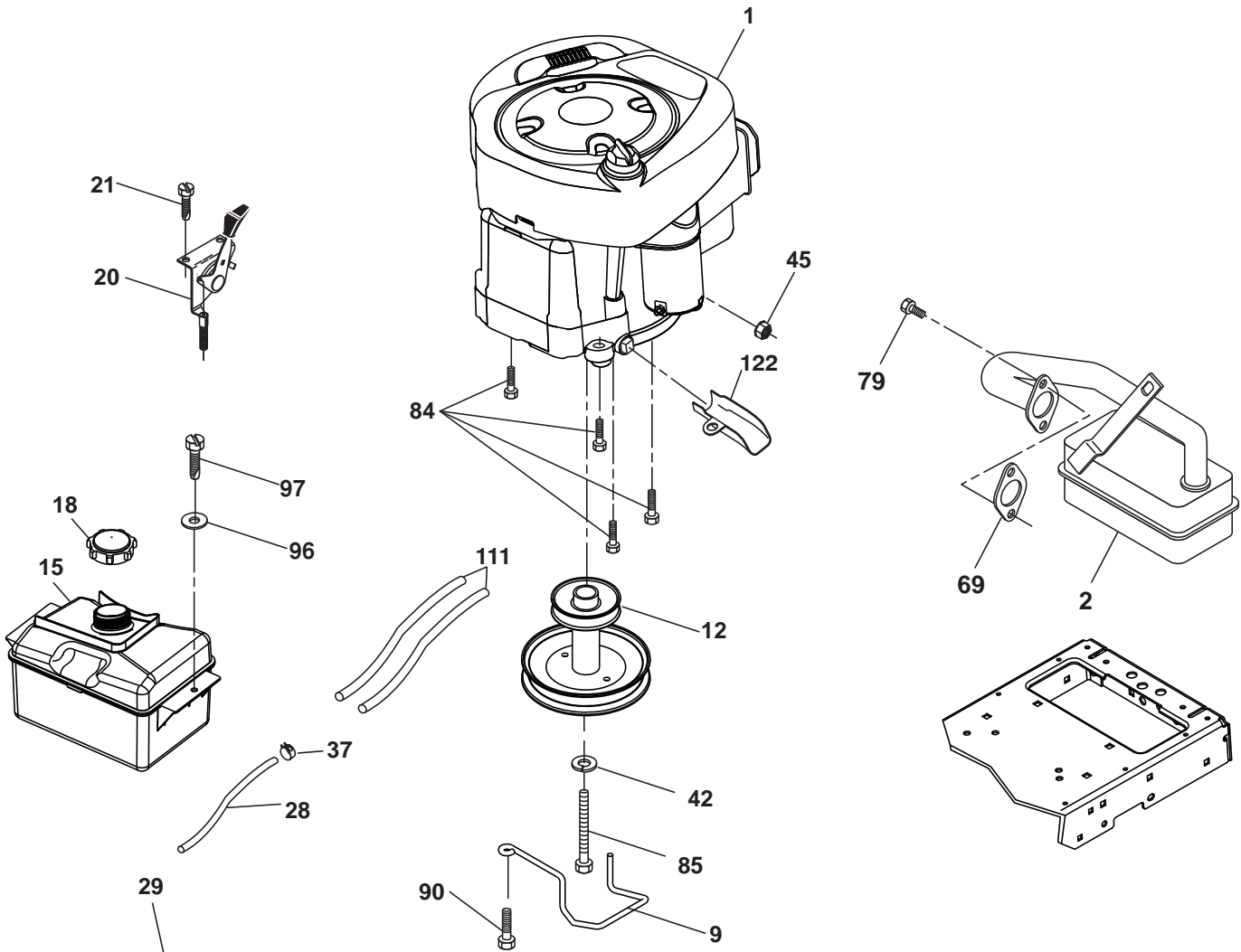
drive-tex_VATR_PEDAL_22

**TRACTOR - - MODEL NO. M195-42T (96042014400), PRODUCT NO. 960 42 01-44
DRIVE**

KEY NO.	PART NO.	DESCRIPTION	KEY NO.	PART NO.	DESCRIPTION
1	---	Transmission, Gentrans VATR. (580486201) (Order parts from transaxle manufacturer.)	185	872 11 06-22	Bolt.Rdhd.3/8-16 unc x 2-3/4 Gr.5
2	532 12 35-83	Key.Square .2.0 x .1845/.1865	186	532 19 43-21	Spacer.Retainer
5	873 68 06-00	Nut Crownlock 3/8-16 unc	187	819 13 32-10	Washer.13/32 x 2 x 10 Ga.
6	532 12 40-28	Bushing Snap	188	532 19 43-23	Link.Clutch.Ground Drive
15	819 13 13-16	Washer 13/32 x 13/16 x 16 Ga.	189	532 19 43-17	Bellcrank.Groundrive.Nstg/Nstl
17	532 41 36-78	Spring Brake	190	532 19 43-18	Keeper.Bellcrank.Drive.Ground
29	581 47 93-01	Rod Brake	195	581 50 46-01	Brake Bracket
33	812 00 00-01	E-Ring. #5133-75	203	819 11 11-16	Washer 11/32 x 11/16 x 16 Ga.
35	532 40 10-31	Rod.Brake.Parking. Lt.Tex	205	532 12 17-48	Washer.25/32 x 1-5/8 x 16 Ga.
37	532 18 89-67	Washer Harden .793x1.637x060	210	532 44 82-70	Weldment Pedal
42	532 12 48-72	Cover.Pedal.Blk.Round	211	532 12 01-83	Bearing Nylon
49	872 11 06-14	Bolt.Rdhd.3/8-16Uncx1-3/4.Gr 5	214	532 42 12-63	Pedal Forward Pad
50	532 19 43-27	Idler.Flat	215	532 44 82-54	Cap Pedal Reverse
51	873 90 06-00	Nut, Hex, Flangelock 3/8-16	221	532 40 31-87	Retainer.Spring.Clip.Handle
52	532 19 43-26	Idler.V-Groove.Offset	222	879 21 20-10	Washer 21/32 x 1-1/4 10 Ga.
56	532 19 72-53	Belt.Drive	277	532 44 85-00	Subasm. Link Rocker Pedal
64	532 44 83-53	Shaft Asm. Pedal Brake	282	874 49 05-48	Screw Thdrol 5/16-18 x 3
67	819 13 13-12	Washer 13/32 x 13/16 x 12 Ga.	298	532 41 56-83	Bracket Mount Idler
73	874 49 05-44	Bolt.Hex.Flghd.5/16-18.Gr.5	300	532 41 56-81	Keeper Idler Rear
99	532 43 59-35	Rod Bypass	301	532 41 56-80	Pulley Idler V-Groove
116	873 90 05-00	Nut, Lock Hex Flange 5/16-18 unc	302	581 42 05-01	Pulley Idler Flat 2.0 Od
125	817 00 05-12	Screw.5/16-18x3/4.Smgml.Tap/Bl	303	872 11 06-18	Bolt Rdhd Sgnk 3/8-16 x 2-1/4
143	817 49 05-08	Screw.Thdrol.5/16-18 x 1/2 Tytt	345	872 11 06-06	Bolt Rdhd Sgnk 3/8-16 x 1 Gr. 5
159	876 02 04-12	Pin Cotter 1/8 x 3/4	373	581 46 18-01	Spacer Idler
160	532 16 94-84	Retainer.Clip(M).Dia.290	374	581 47 52-01	Bracket Brake Arm
161	532 10 57-09	Spring.Return.Clutch.6.75	375	874 76 06-36	Bolt Hex HS 3/8-16 unc x 2-1/4
163	532 44 82-68	Rod Control Pedal	378	584 28 77-01	Nut Push 8 mm
166	532 42 91-64	Nut Push .625			
167	532 40 52-57	Latch.Brake.Parking			
172	583 97 42-01	Strap Torque LH/RH			
184	532 44 14-07	Handle.Parking Brake			

NOTE: All component dimensions given in U.S. inches
1 inch = 25.4 mm

**TRACTOR - - MODEL NO. M195-42T (96042014400), PRODUCT NO. 960 42 01-44
ENGINE**



OPTIONAL EQUIPMENT
Spark Arrester

engine-tex_BS_58_r1

TRACTOR - - MODEL NO. M195-42T (96042014400), PRODUCT NO. 960 42 01-44 ENGINE

KEY NO.	PART NO.	DESCRIPTION
1	— — — — —	Engine B&S Model No. 31P677-3373-G5 (438211) (Order parts from engine manufacturer.)
2	532 13 73-52	Muffler
9	532 19 43-19	Keeper Belt Engine
12	532 40 19-85	Pulley Engine
15	532 43 30-03	Tank Fuel
18	581 17 61-01	Cap Fuel
20	532 18 38-97	Control Throttle/Choke
21	532 41 63-58	Screw #10 x 0.750
28	532 40 11-37	Fuel Line
29	532 13 71-80	Spark Arrester Kit
37	532 12 34-87	Clamp Hose
42	810 04 07-00	Washer Lock 7/16
45	873 51 04-00	Nut Keps Hex 1/4-20 unc
69	532 16 52-91	Gasket
79	532 19 23-34	Screw Socket Hd 5/16-18 x .75
84	817 06 06-20	Screw 3/8-16 x 1-1/4
85	532 17 39-37	Bolt Hex 7/16-20 x 4 x Gr. 5-1.5
90	817 00 06-16	Screw 3/8-16 x 1
96	819 09 14-16	Washer 9/32 x 7/8 x 16 Ga.
97	817 67 04-12	Screw 1/4-20 x 3/4
111	532 41 41-19	Purge Line
122	532 42 19-22	Extension Drain Oil

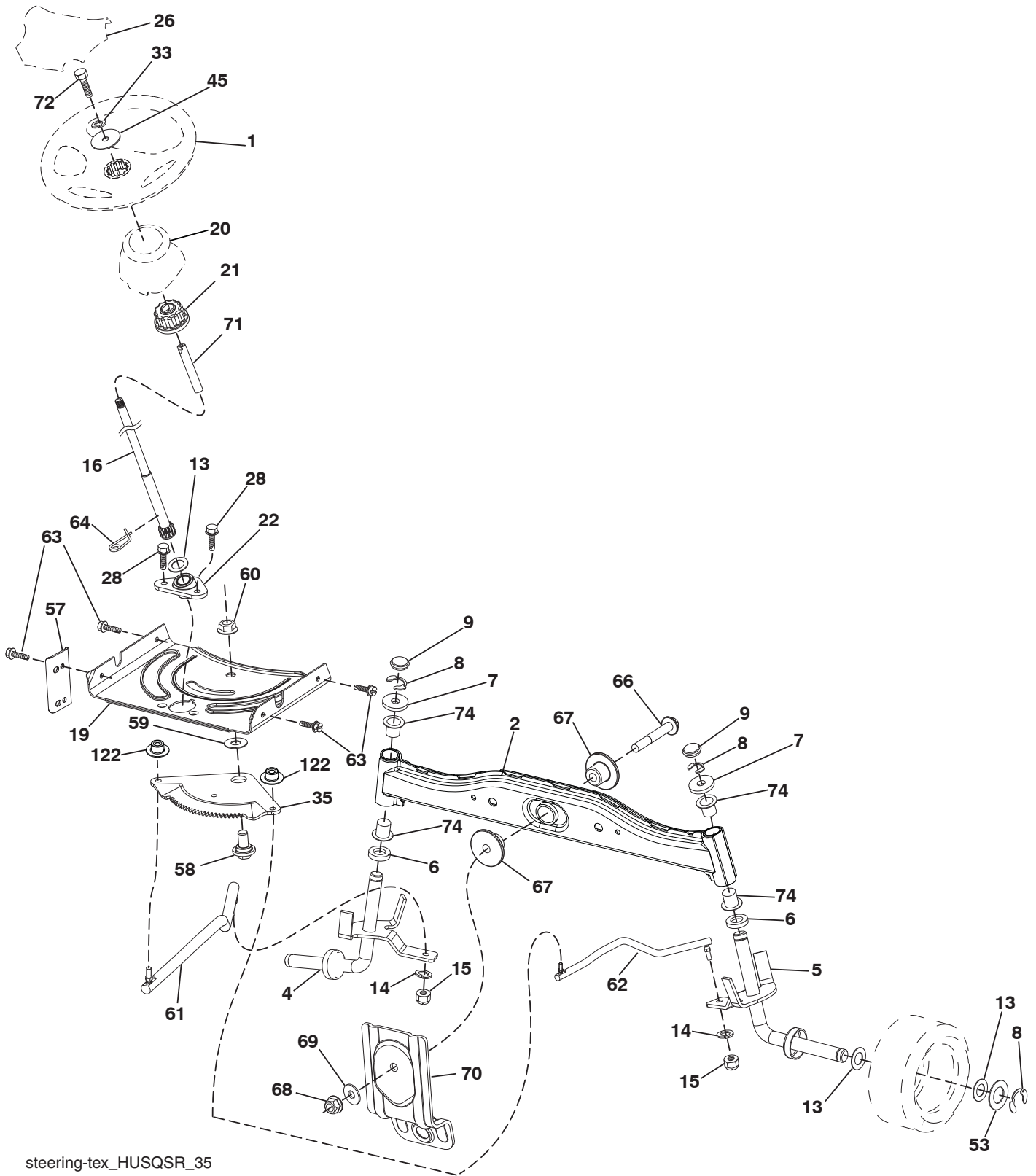
NOTE: All component dimensions given in U.S. inches
1 inch = 25.4 mm

For engine service and replacement parts, call the toll free number for your engine manufacturer listed below:
Briggs & Stratton 1-800-233-3723

Engine Power Rating Information

The gross power rating for individual gas engine models is labeled in accordance with SAE (Society of Automotive Engineers) code J1940 (Small Engine Power & Torque Rating Procedure), and rating performance has been obtained and corrected in accordance with SAE J1995 (Revision 2002-05). Torque values are derived at 3060 RPM; horsepower values are derived at 3600 RPM. Actual gross engine power will be lower and is affected by, among other things, ambient operating conditions and engine-to-engine variability. Given both the wide array of products on which engines are placed and the variety of environmental issues applicable to operating the equipment, the gas engine will not develop the rated gross power when used in a given piece of power equipment (actual "on-site" or net power). This difference is due to a variety of factors including, but not limited to, accessories (air cleaner, exhaust, charging, cooling, carburetor, fuel pump, etc.), application limitations, ambient operating conditions (temperature, humidity, altitude), and engine-to-engine variability. Due to manufacturing and capacity limitations, Briggs & Stratton may substitute an engine of higher rated power for this Series engine.

TRACTOR - - MODEL NO. M195-42T (96042014400), PRODUCT NO. 960 42 01-44
STEERING ASSEMBLY



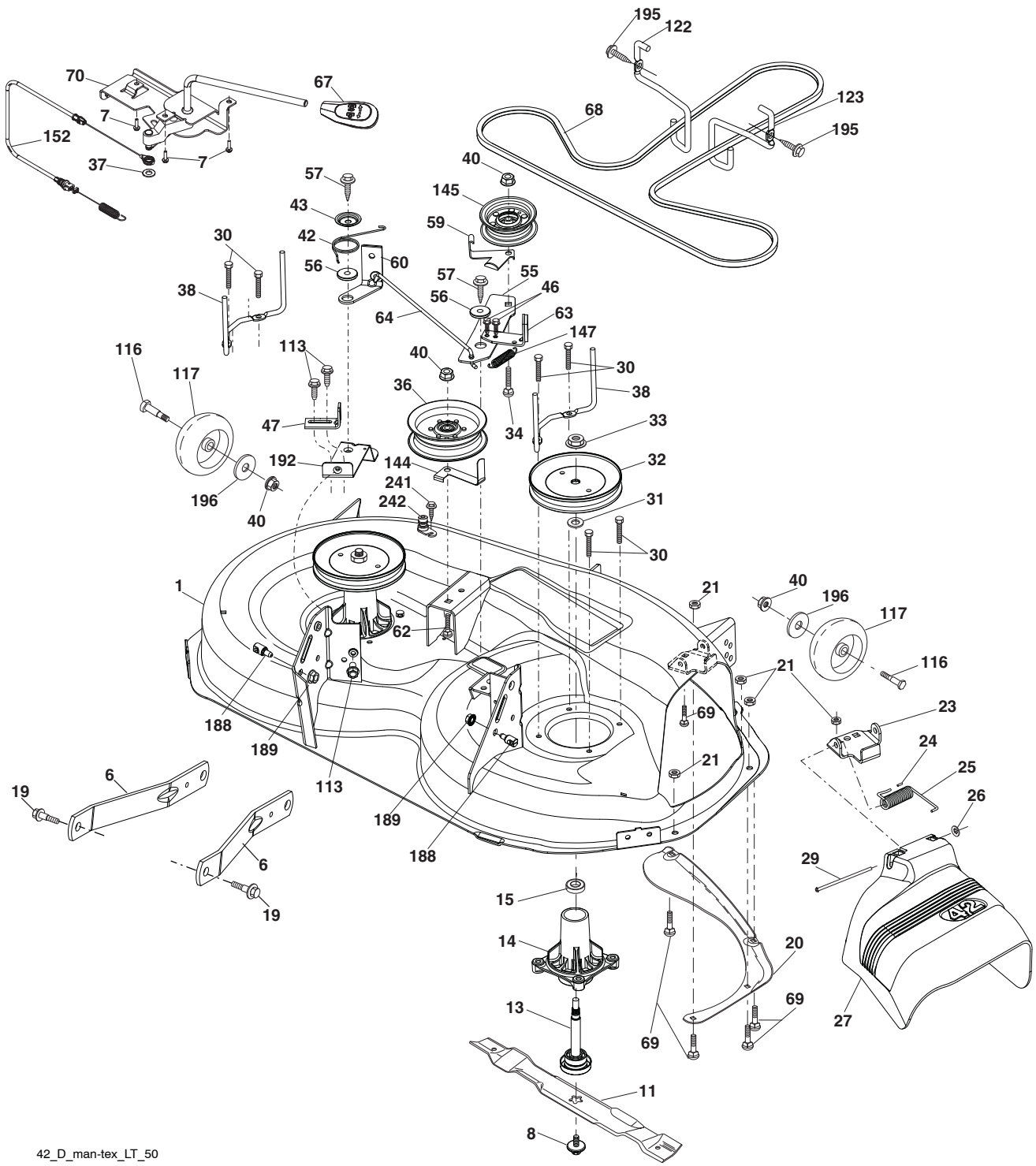
steering-tex_HUSQSR_35

**TRACTOR - - MODEL NO. M195-42T (96042014400), PRODUCT NO. 960 42 01-44
STEERING ASSEMBLY**

KEY PART NO.	PART NO.	DESCRIPTION
1	532 44 28-04	Wheel, Steering
2	532 41 81-68	Axle Asm., Front
4	532 40 30-87	Spindle Asm., LH
5	532 40 30-88	Spindle Asm., RH
6	532 12 49-31	Bearing, Race Thrust Harden
7	532 12 17-48	Washer 25/32 x 1-5/8 x 16 Ga.
8	812 00 00-29	Ring, Clip #T5304-75
9	532 12 12-32	Cap, Spindle
13	532 12 17-49	Washer 25/32 x 1-1/4 x 16 Ga.
14	810 04 06-00	Washer, Lock Hvy. Hlcl. Spr. 3/8
15	873 54 06-00	Nut, Crown Lock 3/8-24 unf
16	532 42 93-74	Shaft Steering
19	532 19 47-29	Plate Steering
20	532 40 97-63	Boot, Steering
21	532 18 67-37	Adapter, Wheel Steering
22	532 42 05-37	Steering Support Lower
26	532 44 77-59	Insert, Wheel Steering
28	817 00 06-12	Screw 3/8-16 x 3/4
33	810 04 05-00	Washer Lock 5/16
35	532 19 47-32	Gear, Sector Plate
45	819 11 38-12	Washer 11/32 x 2-3/8 x 12 Ga.
53	532 18 89-67	Washer Hardened .793 x 1.637 x .060
57	532 40 74-65	Bracket Upstop
58	532 19 47-47	Bolt Shoulder Sector Pivot CFM
59	532 19 47-48	Washer Thrust Sector Steering
60	873 97 10-00	Nut Flange Lock 5/8-11
61	532 19 47-40	Draglink, LH
62	532 19 47-41	Draglink, RH
63	817 00 05-12	Screw 5/16-18 x 3/4
64	532 19 98-49	Retainer Clip Spring Steering
66	871 02 07-48	Bolt Hex Fghd. 7/16-14 x 3 Serr.
67	532 19 47-37	Bushing PM Front Axle
68	873 90 07-00	Nut Lock Flange 7/16-14 Gr. 5
69	532 19 91-62	Washer 1.5 x .505 x .118
70	532 19 61-97	Bracket Deck Susp. Front
71	532 19 07-52	Shaft Ext. Steering
72	532 42 89-82	Bolt 5/16-18 x 4 w/Patch
74	532 12 49-37	Bearing
122	532 44 49-62	Cap Gear Sector

NOTE: All component dimensions given in U.S. inches
1 inch = 25.4 mm

**TRACTOR - - MODEL NO. M195-42T (96042014400), PRODUCT NO. 960 42 01-44
MOWER DECK**



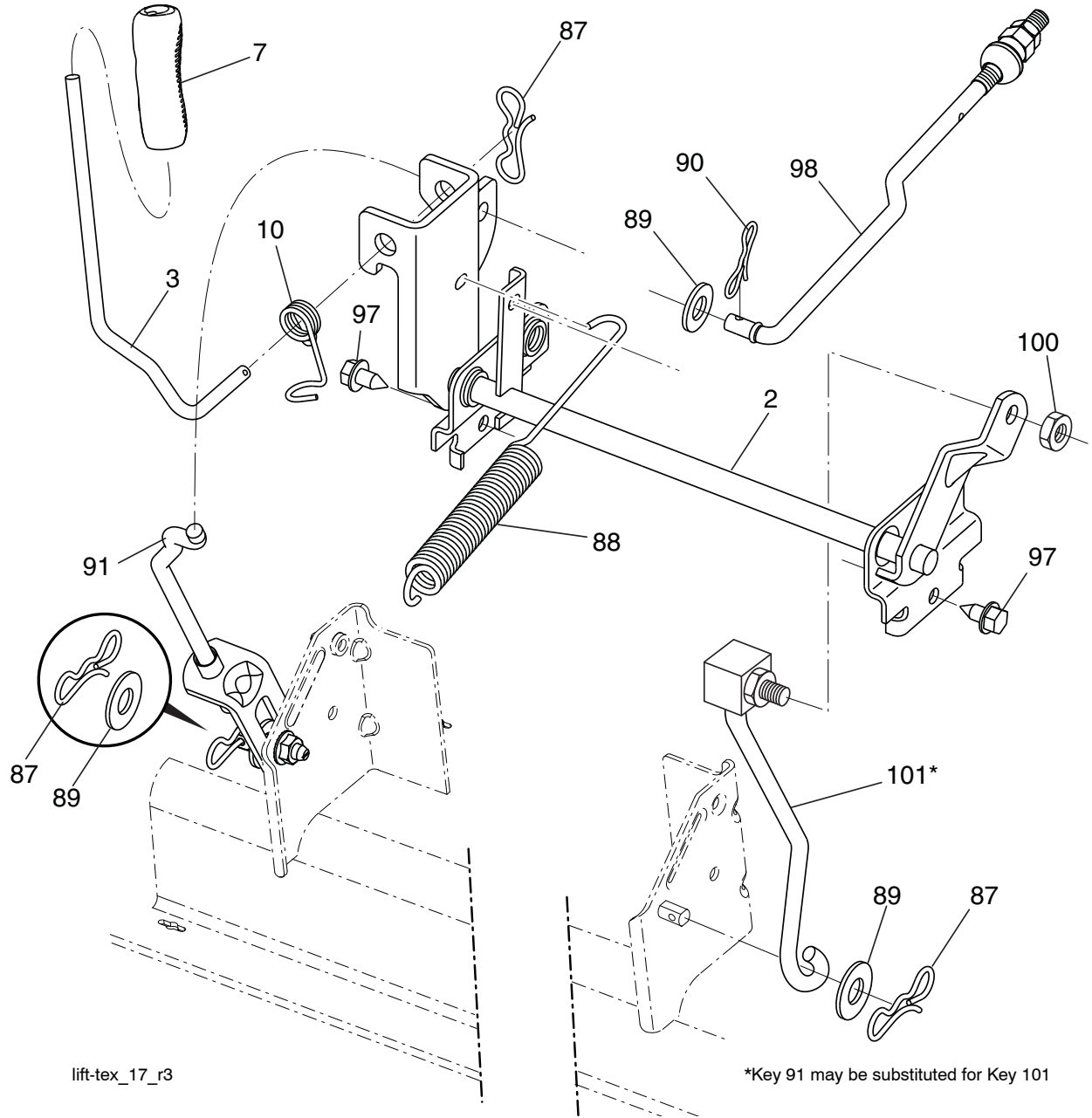
42_D_man-tex_LT_50

**TRACTOR - - MODEL NO. M195-42T (96042014400), PRODUCT NO. 960 42 01-44
MOWER DECK**

KEY NO.	PART NO.	DESCRIPTION	KEY NO.	PART NO.	DESCRIPTION
1	532 19 64-95	Mower Housing	62	872 11 06-16	Bolt Rdhd. Sqnk. 3/8-16 unc x 2
6	532 19 51-86	Arm Suspension	63	532 19 94-77	Arm Brake Mower
7	532 41 63-58	Screw #10 x 0.750	64	532 19 97-90	Linkage Brake
8	532 19 30-03	Bolt/Washer Asm. 7/16-20 unf	67	532 40 30-12	Handle, Clutch Cable
11	532 13 89-71	Blade, 42" Hi-Lift (For bagging or discharge)	68	532 42 96-36	V-Belt
13	532 19 28-72	Shaft Assembly, Mandrel	69	872 14 05-05	Bolt Rdhd. Sqnk. 5/16-18 x 5/8
14	532 18 72-81	Housing, Mandrel	70	532 40 12-46	Clutch Asm. Manual
15	532 11 04-85	Bearing, Ball, Mandrel	113	817 00 05-10	Screw 5/16-18
19	532 19 65-39	Bolt, Shoulder	116	532 12 48-42	Bolt, Shoulder
20	532 15 97-70	Baffle, Vortex	117	532 18 86-06	Wheel, Gauge
21	873 68 05-00	Nut Crown Lock 5/16-18	122	532 19 72-58	Keeper Belt Eng. LH
23	532 19 25-57	Bracket, Deflector	123	532 19 72-59	Keeper Belt Eng. RH
24	532 10 53-04	Cap, Sleeve	144	532 19 92-04	Keeper Belt
25	532 19 70-26	Spring, Torsion, Deflector	145	532 19 31-97	Pulley, Idler, Flat
26	532 11 04-52	Nut, Push	147	532 40 19-71	Spring Return
27	532 40 30-04	Shield, Deflector	152	532 43 51-11	Cable Clutch Manual w/Spr.
29	532 13 14-91	Rod, Hinge	188	532 19 51-61	Stud Fastener
30	532 17 39-84	Screw Thdrol. Rolling Wsh. Hd.	189	873 90 05-00	Nut Lock Hex Flange
31	532 18 76-90	Washer, Spacer	192	532 19 72-60	Bracket Brake Stand LH
32	532 19 74-73	Pulley, Mandrel	195	817 00 06-12	ScrewHexWsh. Thdrol. 3/8-16x3/4
33	532 40 02-34	Nut, Toplock, Flanged	196	819 12 14-14	Washer 13/32 x 7/8 x 14 Ga.
34	872 11 06-12	Bolt Carr. Sh. 3/8-16 x 1-1/2 Gr. 5	241	532 15 29-27	Screw
36	532 19 73-79	Pulley Idler	242	532 41 55-98	Port Washout
37	819 13 13-16	Washer 13/32 x 13/16 x 16 Ga.	--	532 41 64-05	Connect Quick Coupling
38	532 43 25-20	Keeper Belt Mandrel	--	532 19 28-70	Mandrel Assembly (Includes housing (key #14), shaft assembly (key #13) and bearing (key #15) and nut (key# 33) only - Pulley/Washer and Blade Bolt/Washers not included)
40	873 90 06-00	Nut, Lock Flg. 3/8-16 unc	--	532 43 77-30	Replacement Mower, Complete
42	532 19 84-10	Spring Trosion Brake			
43	532 19 72-56	Spring Torsion Retainer			
46	532 13 77-29	Screw Thdrol. 1/4-20 x 5/8			
47	532 19 72-50	Bracket Clutch Cable			
55	532 43 71-10	Arm, Idler			
56	532 19 90-92	Spacer, Retainer			
57	817 00 06-16	Screw Hex Wsh. Thd. 3/8-16 x 1			
59	532 14 10-43	Guard, Tuv. Idler (94)			
60	532 19 72-61	Arm Brake Mower			

NOTE: All component dimensions given in U.S. inches
1 inch = 25.4 mm

**TRACTOR - - MODEL NO. M195-42T (96042014400), PRODUCT NO. 960 42 01-44
MOWER LIFT**



lift-tex_17_r3

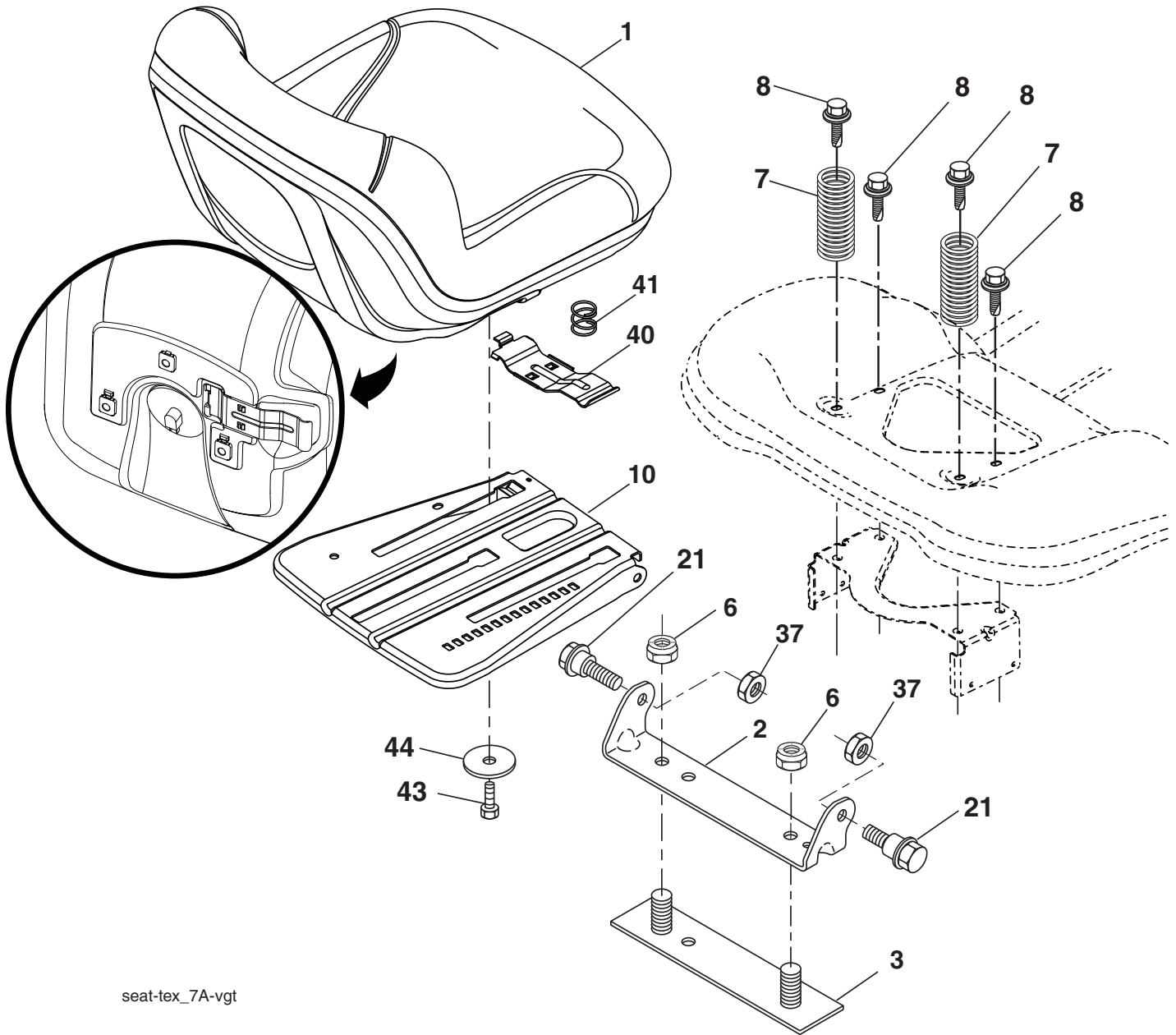
*Key 91 may be substituted for Key 101

KEY NO.	PART NO.	DESCRIPTION
2	532 42 20-27	Shaft Asm., Cross Lift
3	532 19 52-31	Lever Asm., Lift RH
7	580 96 23-01	Grip, Lever
10	532 19 63-14	Spring Torsion
87	532 19 42-09	Pin Cotter 7/16 Bow Tie Lock
88	532 41 07-10	Spring Lift Assist
89	819 19 19-12	Washer Clear Zinc
90	532 19 42-08	Pin Cotter 5/16 Bow Tie Lock

KEY NO.	PART NO.	DESCRIPTION
91	581 89 70-01	Link Lift Susp. Mower Rear
97	817 00 06-12	Screw 3/8-16 x 3/4
98	581 50 69-01	Link Lift Susp. Front Mower
100	873 93 06-00	Nut Centerlock 3/8-16 unc
101	581 89 71-01	Link Asm Lift Fixed

NOTE: All component dimensions given in U.S. inches
1 inch = 25.4 mm

**TRACTOR - - MODEL NO. M195-42T (96042014400), PRODUCT NO. 960 42 01-44
SEAT ASSEMBLY**



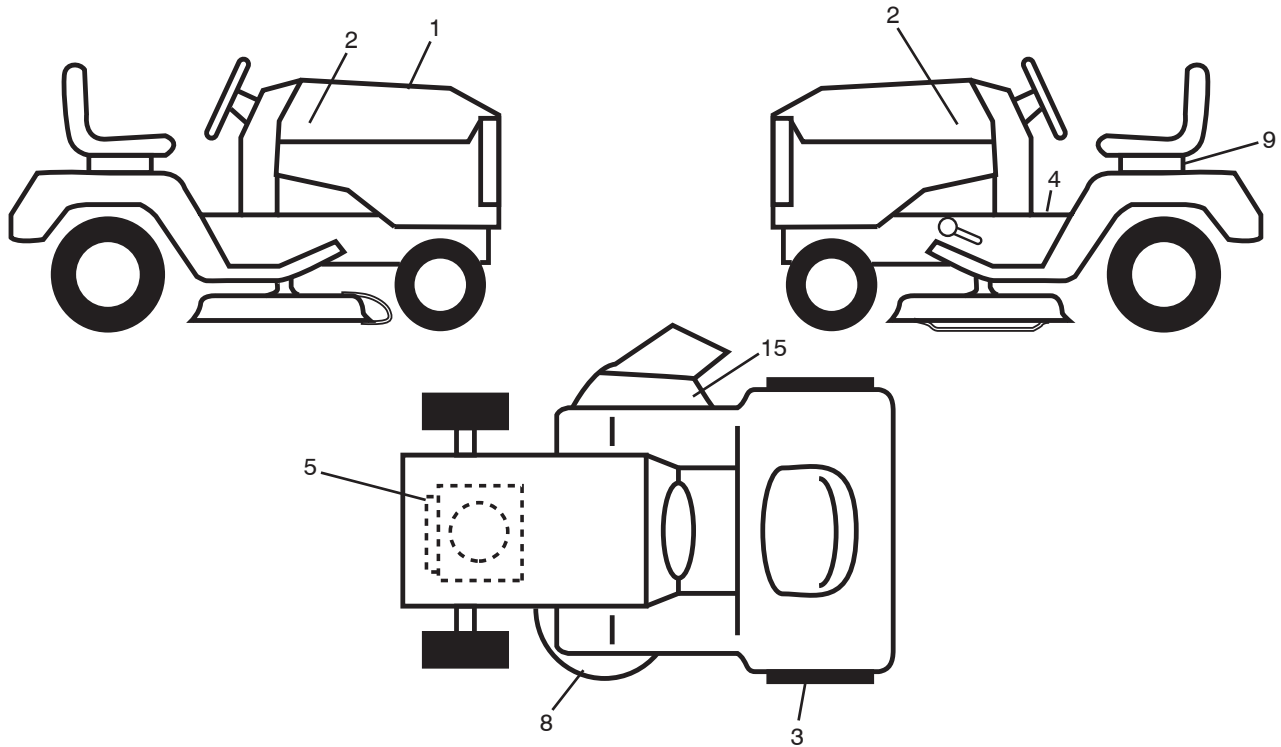
seat-tex_7A-vgt

KEY NO.	PART NO.	DESCRIPTION
1	581 46 20-01	Seat
2	532 18 01-66	Bracket Pivot Fender
3	532 14 06-75	Strap, Asm. Fender
6	873 80 06-00	Nut, Lock w/Ins. 3/8-16 unc
7	532 12 41-81	Spring, Seat Cprsn.
8	532 17 18-77	Bolt 5/16-18 unc x 3/4 w/Sems.
10	532 19 69-77	Pan, Seat
21	532 17 18-52	Bolt, Shoulder 5/16-18
37	873 80 05-00	Nut, Lock 5/16-18 unc

KEY NO.	PART NO.	DESCRIPTION
40	532 19 76-61	Handle Slide Seat
41	532 19 82-00	Spring Latch Seat
43	874 76 06-12	Bolt 3/8-16 unc x 3/4
44	819 13 38-12	Washer 13/32 x 2-3/8 x 12 Ga.

NOTE: All component dimensions given in U.S. inches
1 inch = 25.4 mm

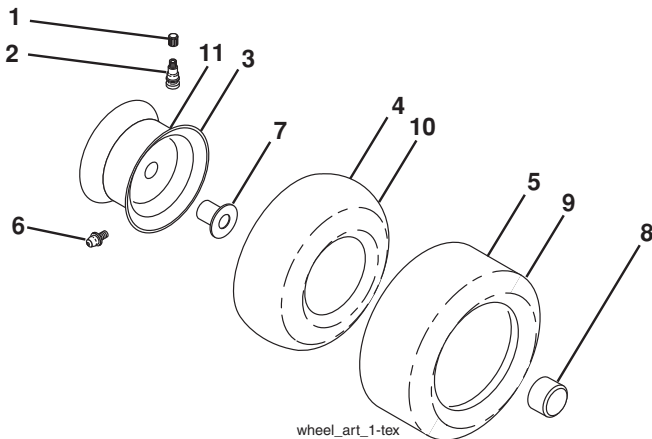
**TRACTOR - - MODEL NO. M195-42T (96042014400), PRODUCT NO. 960 42 01-44
DECALS**



KEY PART NO.	NO.	DESCRIPTION
1	532 43 88-05	Decal, RPL.
2	581 09 12-01	Decal, Hood LH/RH
3	581 98 11-01	Decal, Fender
4	581 57 89-01	Decal, Oper/Wrng.
5	532 42 95-55	Decal, Engine
8	581 58 00-01	Decal, V-Belt Schematic
9	532 14 50-05	Decal, Battery Dngc/Poi

KEY PART NO.	NO.	DESCRIPTION
15	581 57 95-01	Decal, Cutfinger
--	581 72 48-01	Decal, Bypass Fender
--	532 40 95-05	Pad, Footrest, LH
--	532 40 95-07	Pad, Footrest, RH
--	583 87 25-49	Manual Oper. (English/Spanish)
--	583 97 12-30	Manual Parts (English/Spanish)

WHEELS & TIRES



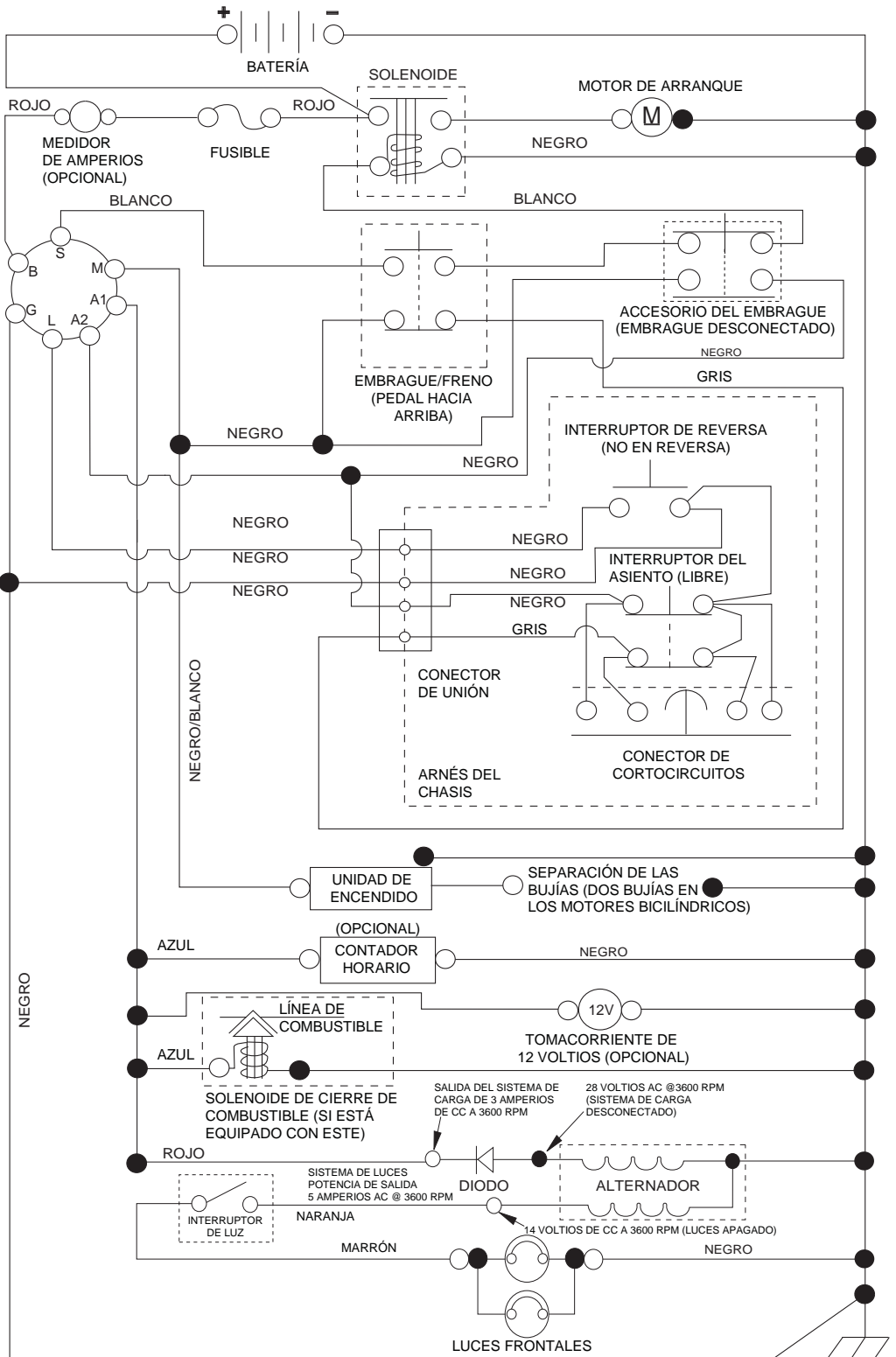
KEY PART NO.	NO.	DESCRIPTION
1	532 05 91-92	Cap, Valve, Tire
2	532 06 51-39	Stem, Valve
3	532 12 51-21	Rim Assembly, Front
4	532 05 99-04	Tube, Front
5	532 10 62-22	Tire, Front
6	532 12 49-57	Fitting, Grease
7	532 12 49-59	Bearing, Flange
8	532 19 32-68	Cap, Axle
9	532 13 84-68	Tire, Rear
10	532 12 49-26	Tube, Rear
11	532 12 51-22	Rim Assembly, Rear
--	532 14 43-34	Sealant, Tire (10 oz. Tube)

NOTE: All component dimensions given in U.S. inches
1 inch = 25.4 mm

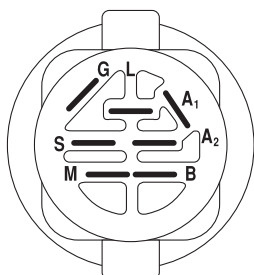
TRACTOR - MODELO NO. M195-42T (96042014400), PRODUCTO NO. 960 42 01-44

DIAGRAMA

SCH11-s

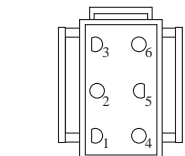


NOTAS:
 QUE SU TRACTOR ES EQUIPADO CON UN SISTEMA ESPECIAL DE ALTERNADOR. LAS LUCES NO SON CONECTADAS A LA BATERIA, PERO TIENEN SU PROPIA FUENTE ELECTRICA. A CAUSA DE ESTO, EL BRILLO DE LAS LUCES CAMBIARA CON LA VELOCIDAD DE MOTOR. EN LENTO, LAS LUCES NO SON COMO BRILLANTES. CUANDO EL MOTOR ES ACELERADO, LA LUZ CONSEGUIRÁ MÁS BRILLANTE.

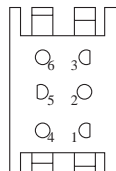


INTERRUPTOR DE ENCENDIDO

POSICIÓN	CIRCUITO «MARCA»
APAGADO	M+G+A1
PONER EN FUNCIONAMIENTO/ANULAR	B+A1
PONER EN FUNCIONAMIENTO	B+A1 L+A2
ARRANCAR	B + S + A1



CONEXIÓN DEL ARNÉS DEL CHASIS (LATERAL QUE COINCIDA)



CONEXIÓN PARA EL ARNÉS DEL TABLERO (LATERAL QUE COINCIDA)

NOTA SOBRE LAS ABRAZADERAS DE AISLAMIENTO DEL CABLEADO: SI SE QUITAN LAS ABRAZADERAS DE AISLAMIENTO DEL CABLEADO PARA HACER EL MANTENIMIENTO DE LA UNIDAD, SE LAS DEBERÁ INSTALAR NUEVAMENTE PARA PROTEGER EL CABLEADO ADECUADAMENTE.

● CONEXIONES NO DESMONTABLES

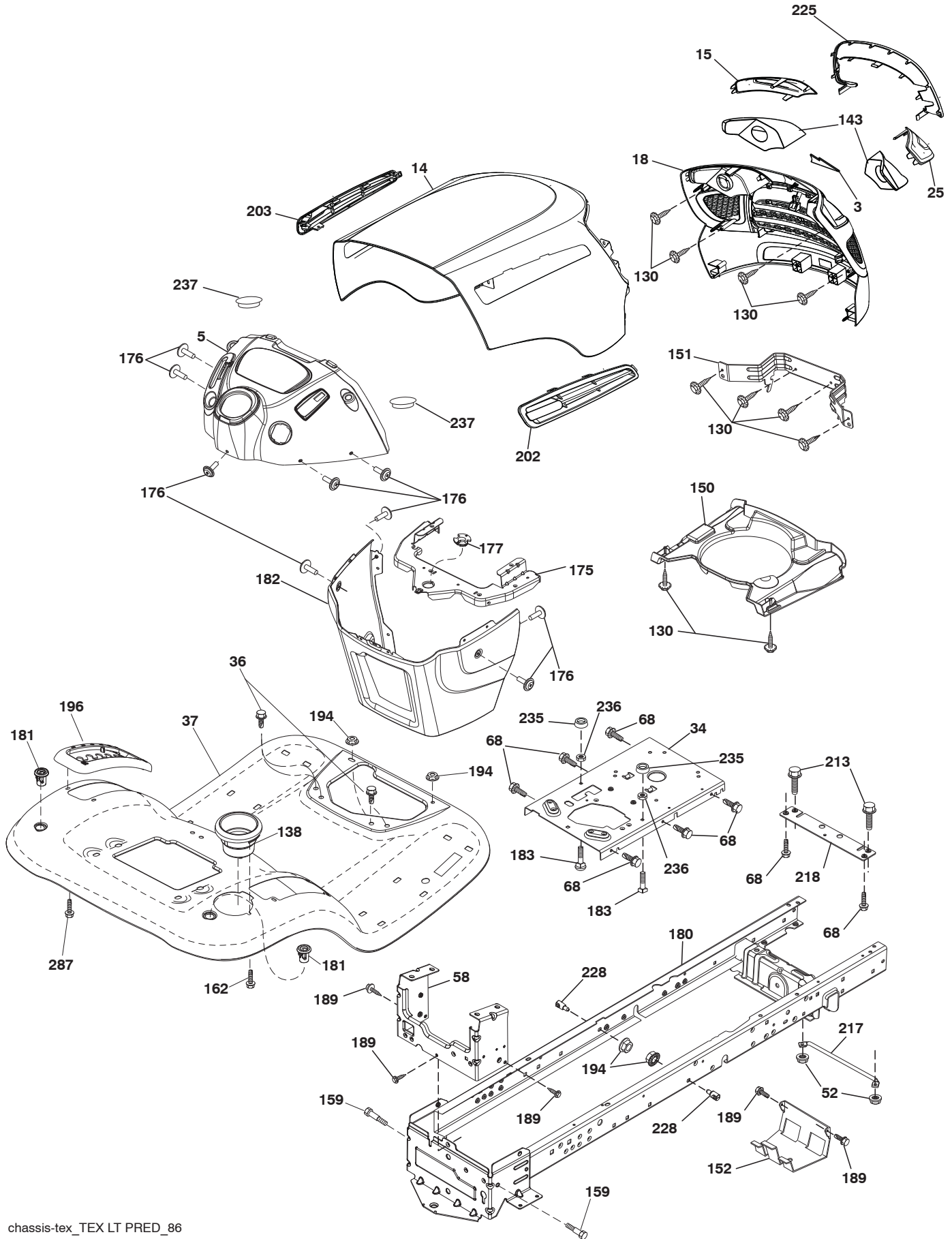
○ CONEXIONES DESMONTABLES

**TRACTOR - MODELO NO. M195-42T (96042014400), PRODUCTO NO. 960 42 01-44
DIAGRAMA ELÉCTRICO**

CÓDIGO No.	PIEZA No.	DESCRIPCIÓN
1	532 16 34-65	Batería
2	874 76 04-12	Perno de cabeza hexagonal de 1/4-20 unc x 3/4
8	532 19 32-28	Caja de la batería
16	532 17 61-38	Interruptor corta corriente a presión
21	532 40 02-52	Cableado del enchufe para la luz c/4152J
22	532 00 41-52	Bombilla de luz
25	581 49 80-01	Cable
26	532 17 51-58	Fusible
27	873 51 04-00	Tuerca hexagonal 1/4-20 unc
28	532 42 16-86	Cable a tierra
29	532 40 15-45	Interruptor del asiento
30	532 19 33-50	Interruptor de encendido
33	532 41 19-33	Llave/cadena
34	532 11 07-12	Interruptor de luz/de restauración
40	581 02 31-01	Cableado del tablero de encendido
43	532 19 25-07	Solenoides
55	817 06 05-12	Tornillo 5/16-18 x 3/4
71	581 02 30-01	Cableado de encendido
79	532 17 52-42	Ensamble del enchufe para la luz
87	532 19 78-02	Interruptor corta corriente del cable de embrague
90	532 43 53-95	Tapa de los bornes de la batería
99	817 67 04-12	Tornillo
102	581 02 34-01	Cableado
105	532 40 75-68	Interruptor
106	532 17 48-14	Tuerca

NOTA: Las dimensiones de todos los componentes están expresadas en pulgadas americanas.
1 pulgada = 25,4 mm

TRACTOR - MODELO NO. M195-42T (96042014400), PRODUCTO NO. 960 42 01-44
CHASIS

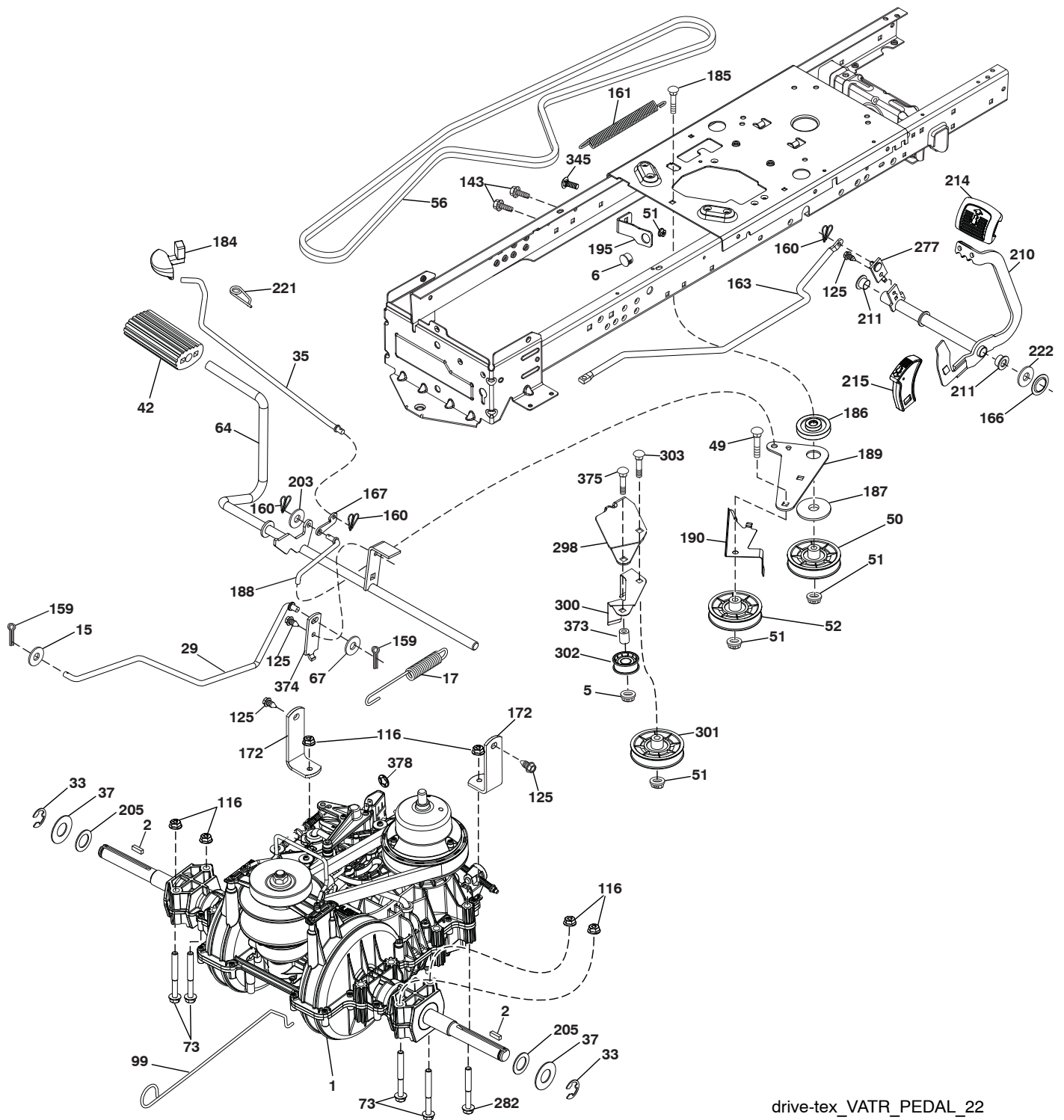


**TRACTOR - MODELO NO. M195-42T (96042014400), PRODUCTO NO. 960 42 01-44
CHASIS**

CÓDIGO No.	PIEZA No.	DESCRIPCIÓN
3	578 89 71-01	Logo
5	532 42 57-72	Tablero
14	581 56 47-01	Capota
15	581 05 58-01	Lente izquierdo de la parrilla
18	581 05 57-01	Parrilla
25	581 05 59-01	Lente derecho de la parrilla
34	580 91 08-01	Chapa Motor
36	817 06 05-12	Tornillo 5/16-18 x 3/4
37	532 42 07-96	Guardabarros
52	873 68 05-00	Tuerca 5/16-18
58	532 41 22-80	Barra de tracción
68	817 49 05-08	Tornillo 5/16-18 x 1/2
130	532 41 63-58	Tornillo #10 x 0.750
138	532 40 97-30	Portavasos
143	581 05 60-01	Parrilla
150	532 40 02-67	Cubierta térmica
151	532 18 75-68	Soporte
152	532 19 95-35	Protector contra oscurecimiento
162	532 14 24-32	Tornillo 1/4 x 1/2
175	532 19 94-72	Travesaño
176	532 40 07-76	Tornillo 10-24 x 5/8
177	532 19 52-28	Buje de dirección
180	532 41 50-63	Chasis
181	532 40 47-96	Buje de soporte del guardabarros de carga
182	532 40 71-76	Tablero inferior
183	874 52 05-20	Perno 5/16-18 x 1-1/4
189	817 00 05-12	Tornillo 5/16-18 x 3/4
194	873 90 05-00	Tuerca 5/16-18
196	532 41 45-81	Ensamble de la consola de la plataforma de elevación
202	581 56 49-01	Salida de Ventilación (LD)
203	581 56 48-01	Salida de Ventilación (LI)
213	874 76 05-12	Perno 5/16-18 unc x 3/4
217	532 40 91-67	Varilla giratoria
218	532 19 63-95	Tope
225	581 05 62-01	Guarnición
228	532 19 51-61	Sujetador del travesaño
235	532 40 61-29	Separador del guardabarros
236	873 93 05-00	Tuerca 5/16-18
237	532 40 37-04	Tapón
287	817 60 04-06	Tornillo 1/4-20 x 3/8

NOTA: Las dimensiones de todos los componentes están expresadas en pulgadas americanas.
1 pulgada = 25,4 mm

TRACTOR - MODELO NO. M195-42T (96042014400), PRODUCTO NO. 960 42 01-44
TRANSMISIÓN



drive-tex_VATR_PEDAL_22

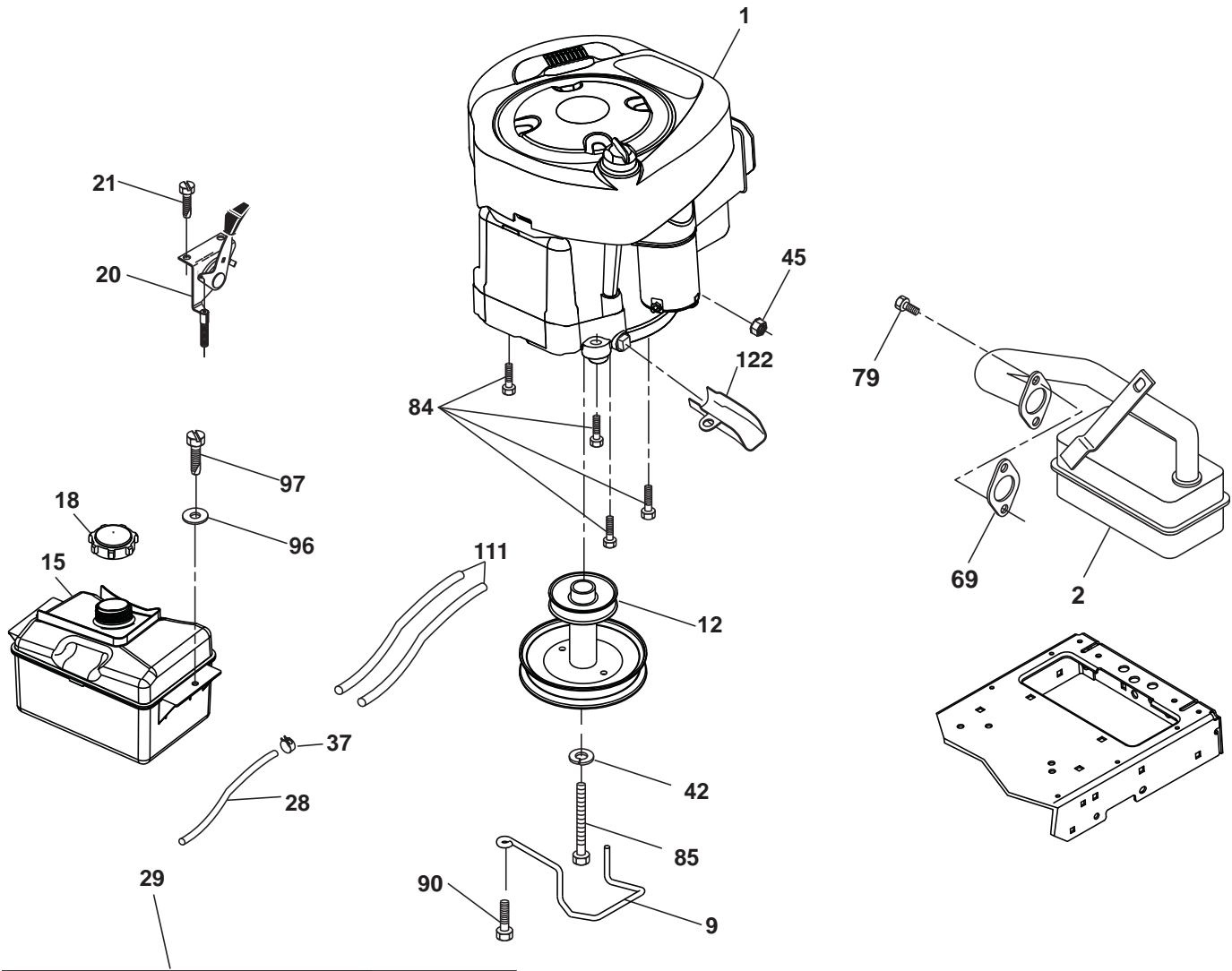
TRACTOR - MODELO NO. M195-42T (96042014400), PRODUCTO NO. 960 42 01-44

TRANSMISIÓN

CÓDIGO No.	PIEZA No.	DESCRIPCIÓN	CÓDIGO No.	PIEZA No.	DESCRIPCIÓN
1	---	Transeje, Gentrans VATR. (580486201) (Haga el pedido de las piezas al fabricante del transeje.)	186	532 19 43-21	Espaciador de retención
			187	819 13 32-10	Arandela 13/32 x 2 x calibre 10
			188	532 19 43-23	Mecanismo de desplazamiento de la varilla de mando del embrague
2	532 12 35-83	Cuña .2.0 x .1845/.1865			Palanca acodada del mecanismo de desplazamiento
5	873 68 06-00	Tuerca 3/8-16 unc	189	532 19 43-17	Sujetador de la palanca acodada del mecanismo de desplazamiento
6	532 12 40-28	Buje			Soporte
15	819 13 13-16	Arandela 13/32 x 13/16 x calibre 16	190	532 19 43-18	Arandela 11/32 x 11/16 x calibre 16
17	532 41 36-78	Resorte de freno			Arandela 25/32 x 1-5/8 x calibre 16
29	581 47 93-01	Varilla del freno	195	581 50 46-01	Pedal
33	812 00 00-01	Aro "E" #5133-75	203	819 11 11-16	Rodamiento de nylon
35	532 40 10-31	Varilla del freno de mano	205	532 12 17-48	Forro del pedal para avanzar
37	532 18 89-67	Arandela .793 x 1.637 x 060	210	532 44 82-70	Forro del pedal para retroceder
42	532 12 48-72	Cubierta del pedal	211	532 12 01-83	Abrazadera de retención del resorte de la manija
49	872 11 06-14	Perno 3/8-16 unc x1-3/4.Grado 5	214	532 42 12-63	Arandela 21/32 x 1-1/4 calibre 10
50	532 19 43-27	Polea loca plana	215	532 44 82-54	Ensamble del balancín del control del pedal
51	873 90 06-00	Tuerca 3/8-16	221	532 40 31-87	Tornillo 5/16-18 x 3
52	532 19 43-26	Polea loca con ranura en "V" con un desplazamiento	222	879 21 20-10	Soporte
56	532 19 72-53	Correa de la transmisión	277	532 44 85-00	Sujetador
64	532 44 83-53	Ensamble del eje control del pedal de freno			Polea loca con ranura en "V"
67	819 13 13-12	Arandela 13/32 x 13/16 x calibre 12	282	874 49 05-48	Polea loca con ranura 2.0 Od
73	874 49 05-44	Perno 5/16-18.Grado 5	298	532 41 56-83	Perno 3/8-16 x 2-1/4
99	532 43 59-35	Varilla	300	532 41 56-81	Perno 3/8-16 x 1 Grado 5
116	873 90 05-00	Tuerca 5/16-18 unc	301	532 41 56-80	Espaciador
125	817 00 05-12	Tornillo 5/16-18 x 3/4	302	581 42 05-01	Soporte
143	817 49 05-08	Tornillo 5/16-18 x 1/2	303	872 11 06-18	Perno 3/8-16 unc x 2-1/4
159	876 02 04-12	Pasador de chaveta 1/8 x 3/4	345	872 11 06-06	Tuerca 8 mm
160	532 16 94-84	Retén del resorte	373	581 46 18-01	
161	532 10 57-09	Resorte 6.75	374	581 47 52-01	
163	532 44 82-68	Varilla de control del pedal	375	874 76 06-36	
166	532 42 91-64	Tuerca .625	378	584 28 77-01	
167	532 40 52-57	Pestillo del freno de mano			
172	583 97 42-01	Correa de torsión LI/LD			
184	532 44 14-07	Manija del freno de mano			
185	872 11 06-22	Perno 3/8-16 unc x 2-3/4 Grado 5			

NOTA: Las dimensiones de todos los componentes están expresadas en pulgadas americanas.
1 pulgada = 25,4 mm

**TRACTOR - MODELO NO. M195-42T (96042014400), PRODUCTO NO. 960 42 01-44
MOTOR**



EQUIPO APAGACHISPAS

engine-tex_BS_58_r1

TRACTOR - MODELO NO. M195-42T (96042014400), PRODUCTO NO. 960 42 01-44 MOTOR

CÓDIGO No.	PIEZA No.	DESCRIPCIÓN
1	---	Motor B&S Modelo No. 31P677-3373-G5 (438211) (Haga el pedido de las piezas al fabricante del motor.)
2	532 13 73-52	Silenciador
9	532 19 43-19	Sujetador de la correa del motor
12	532 40 19-85	Polea del motor
15	532 43 30-03	Tanque de combustible
18	581 17 61-01	Tapa
20	532 18 38-97	Control del regulador/obturador
21	532 41 63-58	Tornillo #10 x 0.750
28	532 40 11-37	Línea de combustible
29	532 13 71-80	Equipo apagachispas
37	532 12 34-87	Abrazadera de la manguera
42	810 04 07-00	Arandela 7/16
45	873 51 04-00	Tuerca 1/4-20 unc
69	532 16 52-91	Junta
79	532 19 23-34	Tornillo 5/16-18 x .75
84	817 06 06-20	Tornillo 3/8-16 x 1-1/4
85	532 17 39-37	Perno 7/16-20 x 4 x Grado 5-1.5
90	817 00 06-16	Tornillo 3/8-16 x 1
96	819 09 14-16	Arandela 9/32 x 7/8 x calibre 16
97	817 67 04-12	Tornillo 1/4-20 x 3/4
111	532 41 41-19	Línea de purge
122	532 42 19-22	Extensión del aceite

NOTA: Las dimensiones de todos los componentes están expresadas en pulgadas americanas.
1 pulgada = 25,4 mm

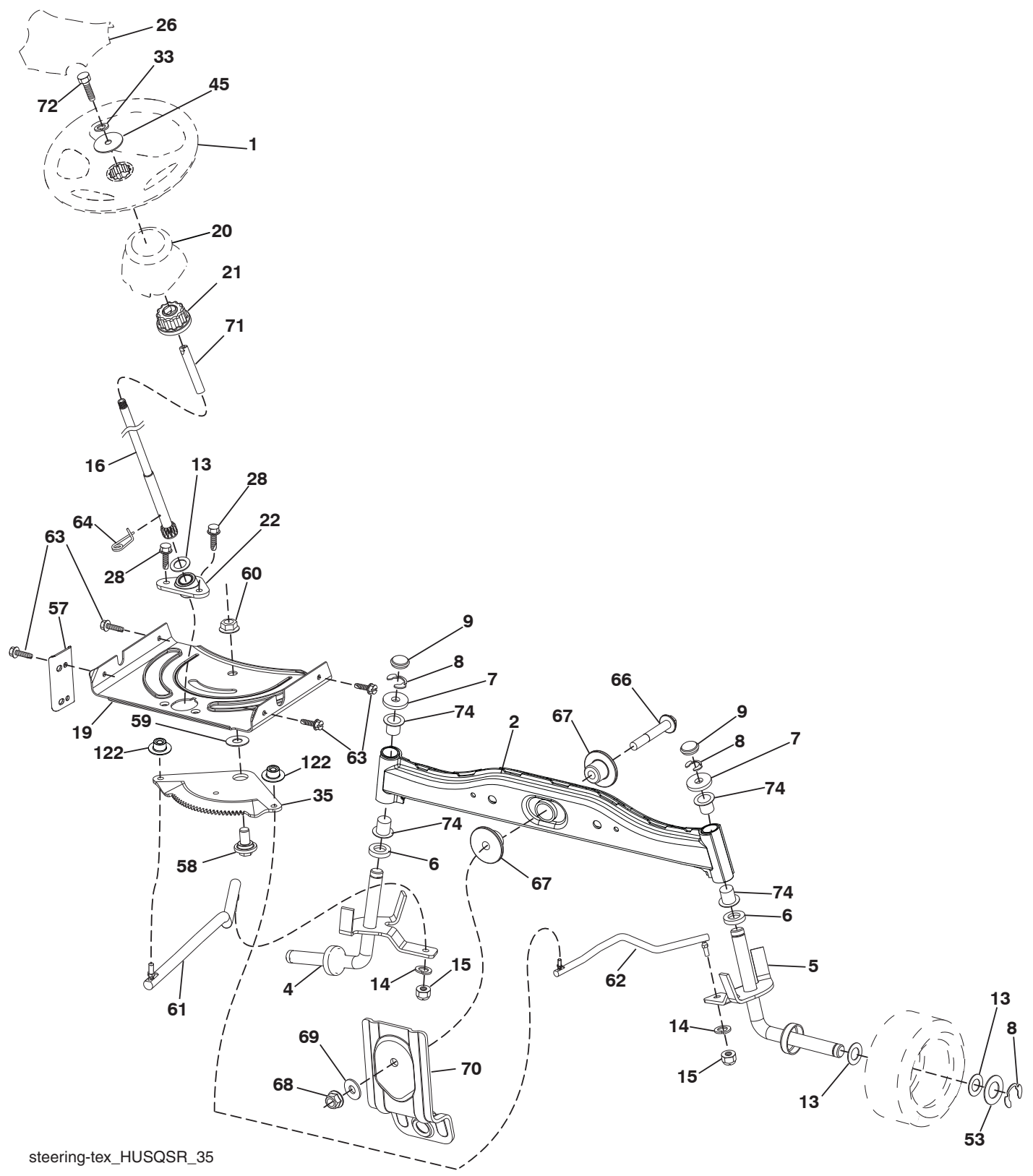
Para realizar el mantenimiento del motor y para obtener repuestos, llame al número gratuito del fabricante de su motor que se enumera a continuación:

Briggs & Stratton 1-800-233-3723

Información de Clasificación de Potencia del Motor

La clasificación de potencia para un modelo de motor a gas en particular se designa de acuerdo al código J1940 de SAE (Sociedad de Ingenieros Automotrices) (Procedimiento de Clasificación de Potencia & Torque del Motor Pequeño), y la clasificación de desempeño ha sido obtenida y corregida de acuerdo con el código J1995 de SAE (Revisión 2002-05). Los valores de torque se obtienen a 3060 RPM; los valores de potencia se obtienen a 3600 RPM. La potencia bruta actual del motor será inferior y está afectada, entre otras cosas, por las condiciones ambientales operativas y la variabilidad de motor a motor. Dado ambos un amplio conjunto de productos en los cuales son puestos nuestros motores, y la variedad de emisiones ambientales aplicables al operar el equipo, el motor a gas no desarrollará la potencia nominal cuando sea usado en una parte del equipo acoplado (potencia real "en el-sitio" o potencia neta). Esta diferencia se debe a una variedad de factores que incluyen, pero que no están limitados a, accesorios (filtro de aire, sistema de escape, sistema de carga, sistema de enfriamiento, carburador, bomba de combustible, etc.) limitaciones de la aplicación, condiciones ambientales de operación (temperatura, humedad, altitud), y la variabilidad de motor a motor. Debido a las limitaciones, Briggs & Stratton puede sustituir este motor con clasificación de potencia más alta por esta serie de motor.

TRACTOR - MODELO NO. M195-42T (96042014400), PRODUCTO NO. 960 42 01-44
ENSAMBLE DE LA DIRECCIÓN



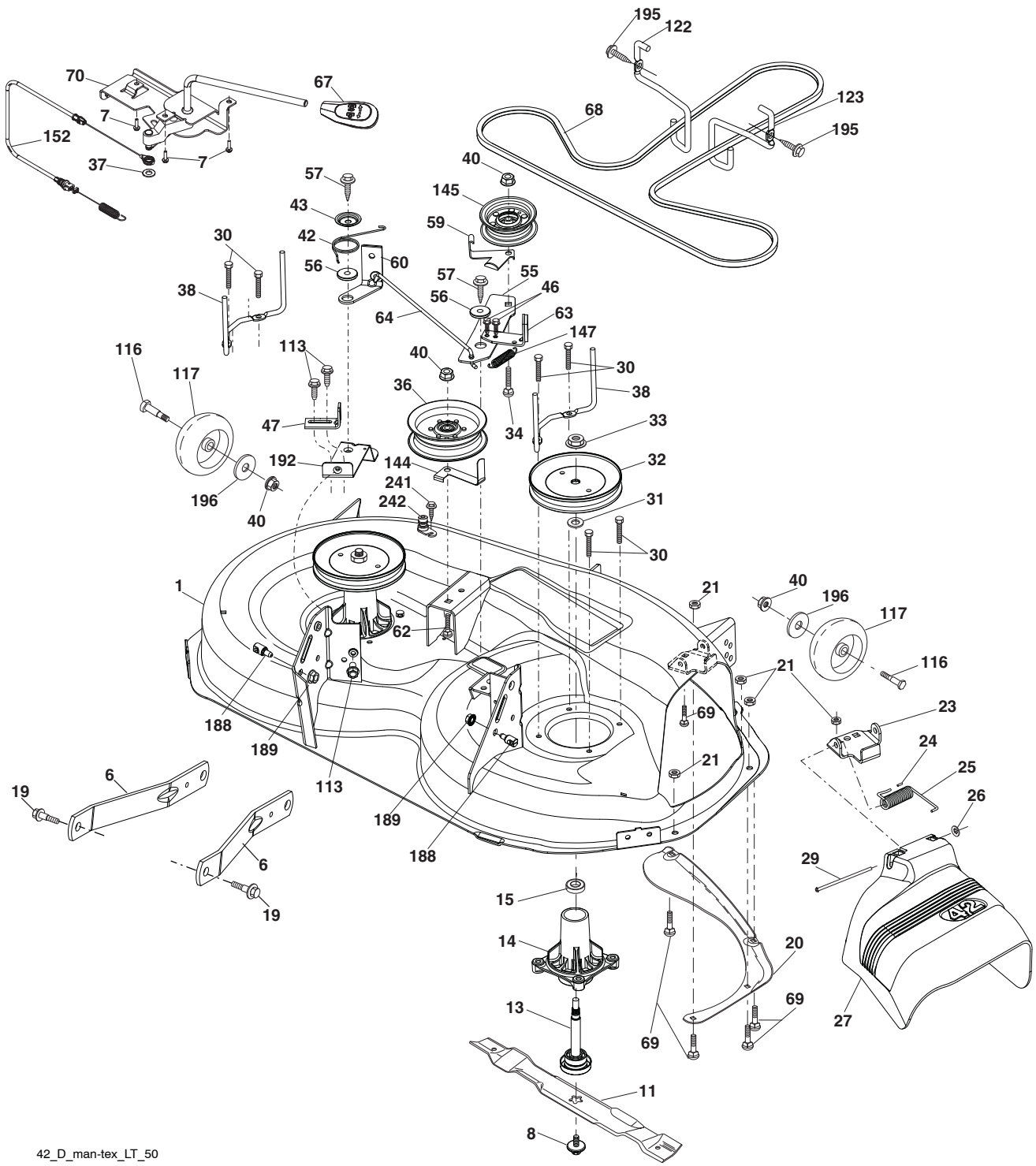
steering-tex_HUSQSR_35

**TRACTOR - MODELO NO. M195-42T (96042014400), PRODUCTO NO. 960 42 01-44
ENSAMBLE DE LA DIRECCIÓN**

CÓDIGO No.	PIEZA No.	DESCRIPCIÓN
1	532 44 28-04	Volante de dirección
2	532 41 81-68	Ensamble del eje delantero
4	532 40 30-87	Ensamble del husillo izquierdo
5	532 40 30-88	Ensamble del husillo derecho
6	532 12 49-31	Pista del rodamiento para reforzar el impulso
7	532 12 17-48	Arandela 25/32 x 1-5/8 x calibre 16
8	812 00 00-29	Abrazadera del aro No. T5304-75
9	532 12 12-32	Tapa
13	532 12 17-49	Arandela 25/32 x 1-1/4 x calibre 16
14	810 04 06-00	Arandela 3/8
15	873 54 06-00	Tuerca 3/8-24 unf
16	532 42 93-74	Eje de dirección
19	532 19 47-29	Placa de dirección
20	532 40 97-63	Cubierta de la dirección
21	532 18 67-37	Adaptador del volante de dirección
22	532 42 05-37	Soporte de la dirección
26	532 44 77-59	Inserto del volante de dirección
28	817 00 06-12	Tornillo 3/8-16 x 3/4
33	810 04 05-00	Arandela 5/16
35	532 19 47-32	Engranaje del sector de la placa
45	819 11 38-12	Arandela 11/32 x 2-3/8 x calibre 12
53	532 18 89-67	Arandela .793 x 1.637 x .060
57	532 40 74-65	Tope superior del soporte
58	532 19 47-47	Perno
59	532 19 47-48	Arandela
60	873 97 10-00	Tuerca 5/8-11
61	532 19 47-40	Barra de acoplamiento izquierda
62	532 19 47-41	Barra de acoplamiento derecha
63	817 00 05-12	Tornillo 5/16-18 x 3/4
64	532 19 98-49	Abrazadera de retención del resorte de la dirección
66	871 02 07-48	Perno 7/16-14 x 3
67	532 19 47-37	Buje PM del eje delantero
68	873 90 07-00	Tuerca 7/16-14 Grado 5
69	532 19 91-62	Arandela 1.5 x .505 x .118
70	532 19 61-97	Soporte de la plataforma delantera
71	532 19 07-52	Extensión de la dirección
72	532 42 89-82	Perno 5/16-18 x 4
74	532 12 49-37	Pista
122	532 44 49-62	Tapa

NOTA: Las dimensiones de todos los componentes están expresadas en pulgadas americanas.
1 pulgada = 25,4 mm

TRACTOR - MODELO NO. M195-42T (96042014400), PRODUCTO NO. 960 42 01-44
PLATAFORMA DE LA CORTADORA DE CÉSPED



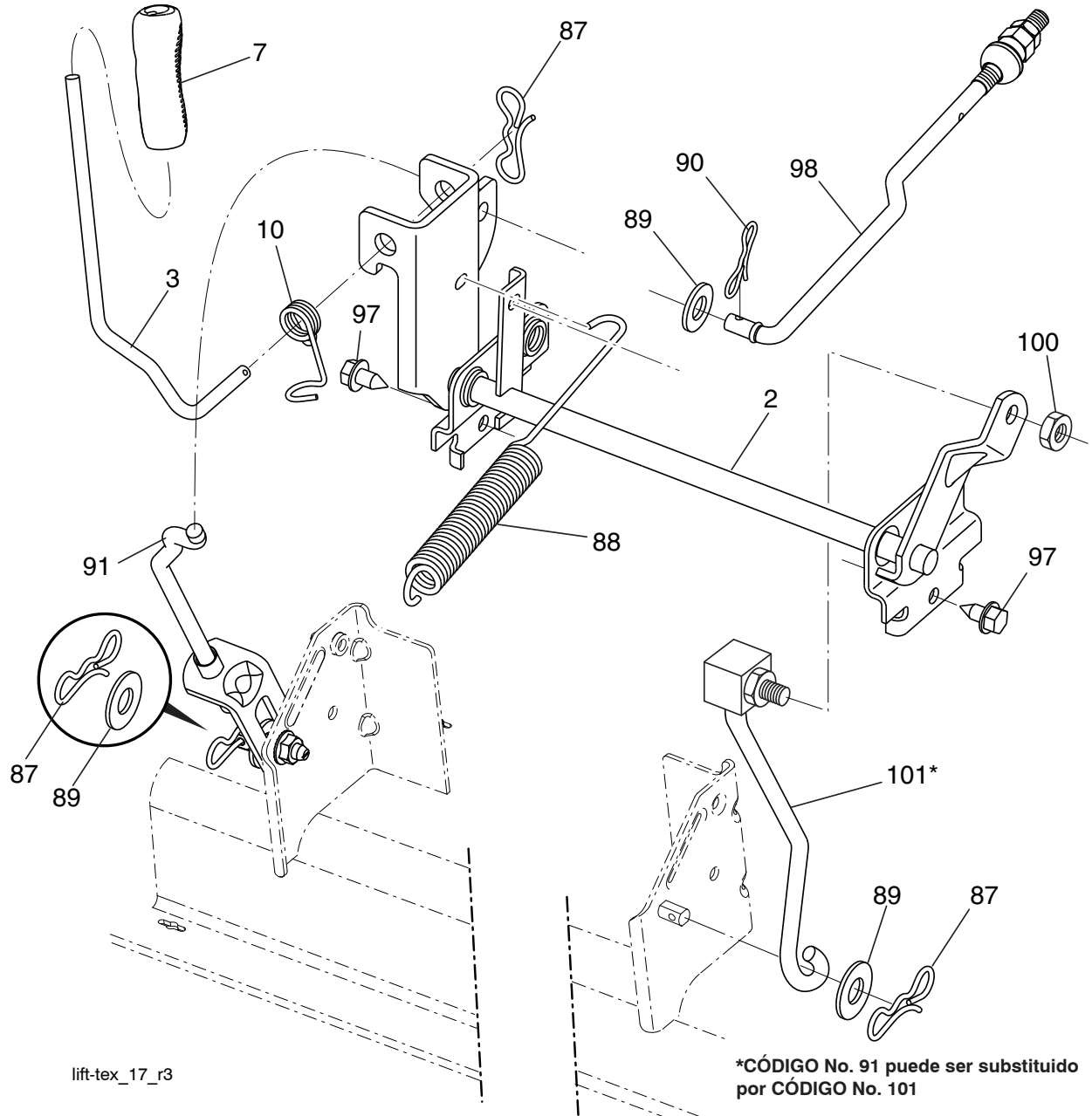
42_D_man-tex_LT_50

**TRACTOR - MODELO NO. M195-42T (96042014400), PRODUCTO NO. 960 42 01-44
PLATAFORMA DE LA CORTADORA DE CÉSPED**

CÓDIGO No.	PIEZA No.	DESCRIPCIÓN	CÓDIGO No.	PIEZA No.	DESCRIPCIÓN
1	532 19 64-95	Carcasa de la cortadora de césped	64	532 19 97-90	Varillaje del freno
6	532 19 51-86	Brazo de la suspensión	67	532 40 30-12	Manija del cable de embrague
7	532 41 63-58	Tornillo #10 x 0.750	68	532 42 96-36	Correa trapezoidal
8	532 19 30-03	Perno/Arandela 7/16-20 unf	69	872 14 05-05	Perno 5/16-18 x 5/8
11	532 13 89-71	Cuchilla, 42"	70	532 40 12-46	Ensamble del embrague Manual
13	532 19 28-72	Ensamble del eje del mandril	113	817 00 05-10	Tornillo 5/16-18
14	532 18 72-81	Carcasa del mandril	116	532 12 48-42	Perno
15	532 11 04-85	Rodamiento de bolas del mandril	117	532 18 86-06	Calibrador de la rueda
19	532 19 65-39	Perno	122	532 19 72-58	Sujetador izquierdo de la correa del motor
20	532 15 97-70	Deflector			Sujetador derecho de la correa del motor
21	873 68 05-00	Tuerca 5/16-18	123	532 19 72-59	Sujetador de la correa
23	532 19 25-57	Soporte del deflector	144	532 19 92-04	Polea loca
24	532 10 53-04	Tapa de la manga	145	532 19 31-97	Retorno del resorte
25	532 19 70-26	Resorte de torsión del deflector	147	532 40 19-71	Cable de embrague manual con resorte
26	532 11 04-52	Tuerca	152	532 43 51-11	Sujetador del travesaño
27	532 40 30-04	Protector del deflector	188	532 19 51-61	Tuerca
29	532 13 14-91	Varilla de la bisagra	189	873 90 05-00	Soporte izquierdo
30	532 17 39-84	Tornillo	192	532 19 72-60	Tornillo 3/8-16 x 3/4
31	532 18 76-90	Arandela	195	817 00 06-12	Arandela 13/32 x 7/8 x calibre 14
32	532 19 74-73	Polea del mandril	196	819 12 14-14	Tornillo
33	532 40 02-34	Tuerca	241	532 15 29-27	Puerto De Lavado De La Cubierta
34	872 11 06-12	Perno 3/8-16 x 1-1/2 Grado 5	242	532 41 55-98	Accesorio del conexion
36	532 19 73-79	Polea loca	--	532 41 64-05	Ensamble del mandril (incluye la cubierta (código no. 14), el montaje del eje (código no. 13), y la polea del cojinete (código no. 15), la tuerca (código no. 33) solamente - /el perno de la arandela y de la lámina/las arandelas no incluidas)
37	819 13 13-16	Arandela 13/32 x 13/16 x calibre 16	--	532 19 28-70	Reemplazo de la cortadora de césped, completa
38	532 43 25-20	Sujetador de la correa del mandril			
40	873 90 06-00	Tuerca 3/8-16 unc			
42	532 19 84-10	Resorte de torsión del freno			
43	532 19 72-56	Resorte de torsión de retención			
46	532 13 77-29	Tornillo 1/4-20 x 5/8			
47	532 19 72-50	Soporte del cable de embrague			
55	532 43 71-10	Brazo de la polea			
56	532 19 90-92	Espaciador de retención			
57	817 00 06-16	Tornillo 3/8-16 x 1	--	532 43 77-30	
59	532 14 10-43	Dispositivo de protección de la polea (94)			
60	532 19 72-61	Brazo del freno de la cortadora de césped			
62	872 11 06-16	Perno 3/8-16 unc x 2			
63	532 19 94-77	Brazo del freno de la cortadora de césped			

NOTA: Las dimensiones de todos los componentes están expresadas en pulgadas americanas.
1 pulgada = 25,4 mm

TRACTOR - MODELO NO. M195-42T (96042014400), PRODUCTO NO. 960 42 01-44
ELEVACIÓN DE LA CORTADORA DE CÉSPED



lift-tex_17_r3

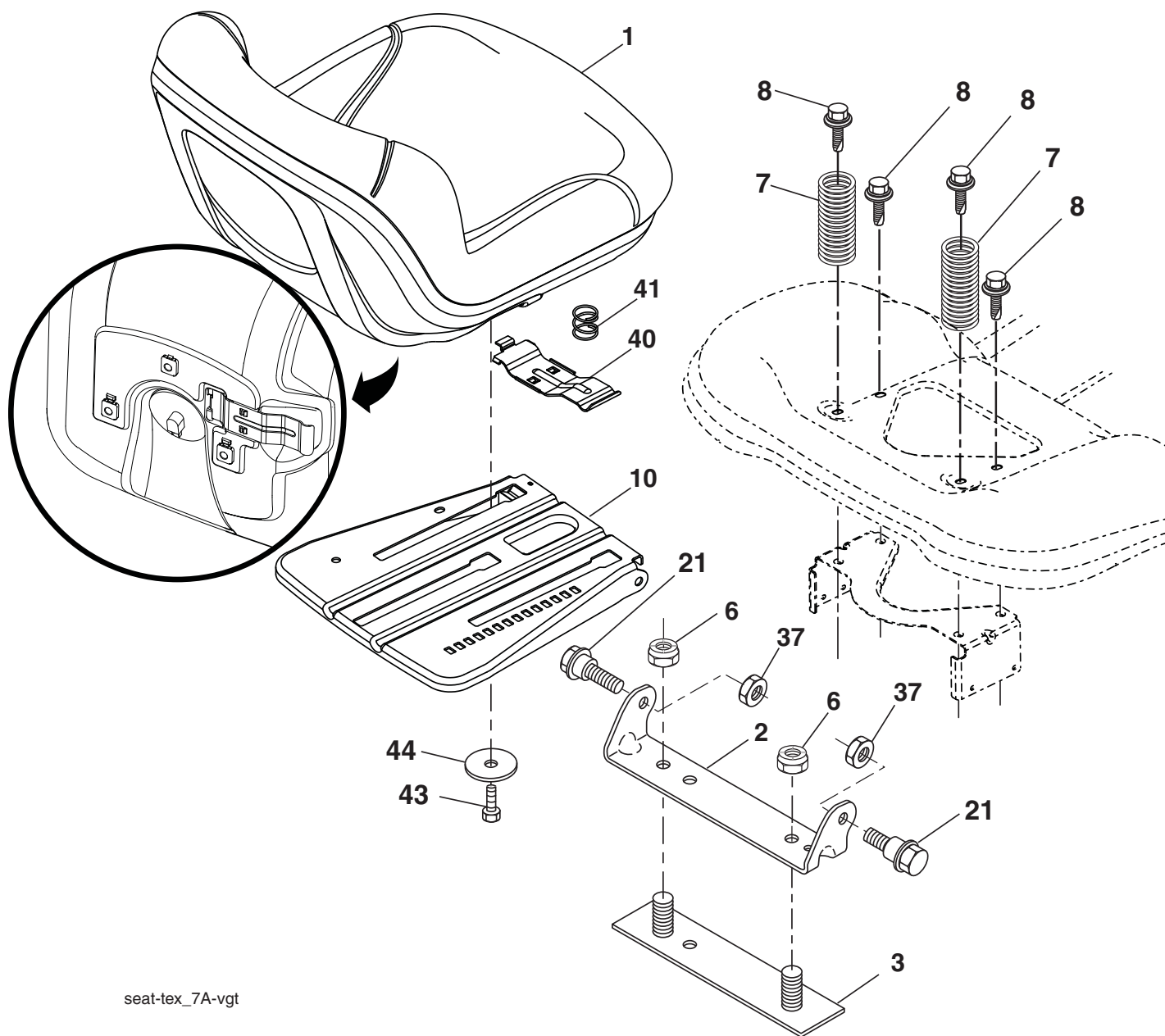
*CÓDIGO No. 91 puede ser substituido por CÓDIGO No. 101

CÓDIGO No.	PIEZA No.	DESCRIPCIÓN
2	532 42 20-27	Ensamble del eje de la elevación
3	532 19 52-31	Ensamble de la palanca de elevación derecha
7	580 96 23-01	Mango de la palanca
10	532 19 63-14	Resorte de torsión
87	532 19 42-09	Pasador de chaveta de 7/16 con bloqueo en forma de mariposa
88	532 41 07-10	Resorte de ayuda de la elevación
89	819 19 19-12	Arandela
90	532 19 42-08	Pasador de chaveta de 5/16 con bloqueo en forma de mariposa

CÓDIGO No.	PIEZA No.	DESCRIPCIÓN
91	581 89 70-01	Ensamble del acoplamiento elevación trasera
97	817 00 06-12	Tornillo 3/8-16 x 3/4
98	581 50 69-01	Acoplamiento frontal de la elevación de la cortadora de césped
100	873 93 06-00	Tuerca de presión central 3/8-16 unc
101	581 89 71-01	Ensamble del acoplamiento

NOTA: Las dimensiones de todos los componentes están expresadas en pulgadas americanas.
 1 pulgada = 25,4 mm

**TRACTOR - MODELO NO. M195-42T (96042014400), PRODUCTO NO. 960 42 01-44
ENSAMBLE DEL ASIENTO**



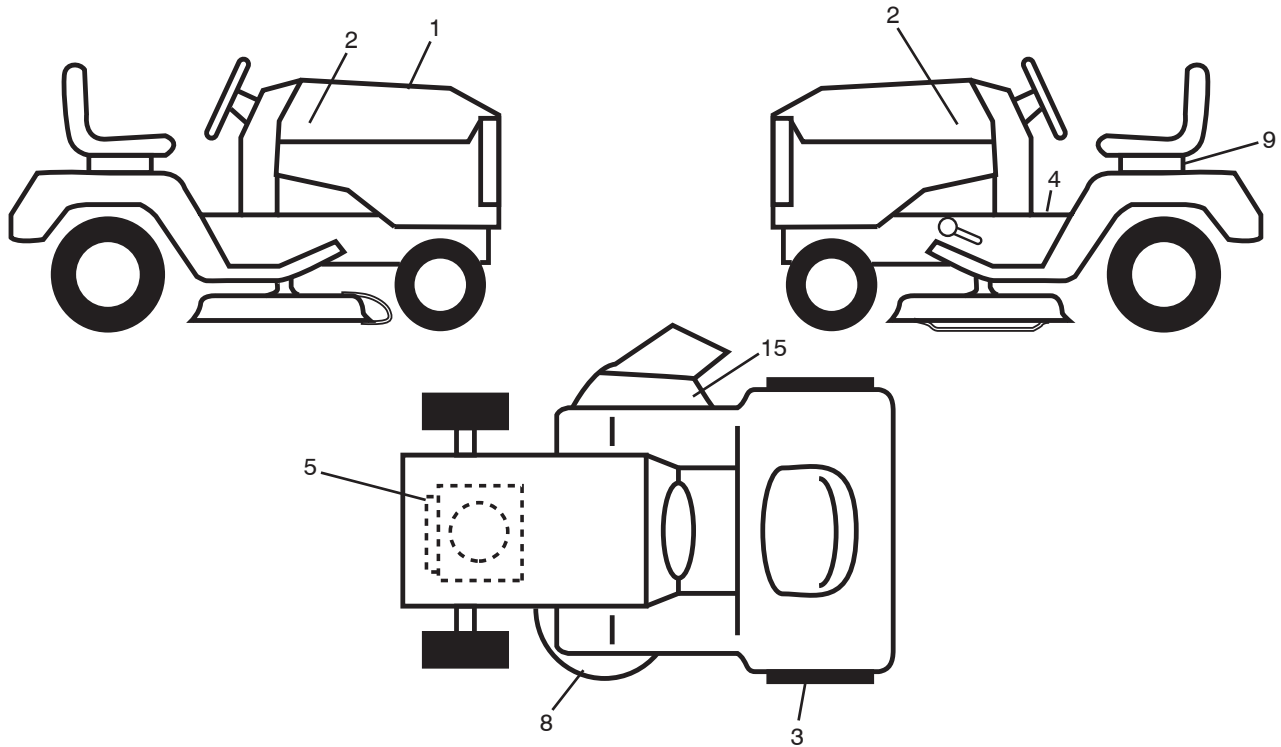
seat-tex_7A-vgt

CÓDIGO No.	PIEZA No.	DESCRIPCIÓN
1	581 46 20-01	Asiento
2	532 18 01-66	Soporte pivotante del guardabarros
3	532 14 06-75	Conector del ensamble del guardabarros
6	873 80 06-00	Tuerca 3/8-16 unc
7	532 12 41-81	Resorte del asiento
8	532 17 18-77	Perno 5/16-18 unc x 3/4
10	532 19 69-77	Bandeja del asiento
21	532 17 18-52	Perno 5/16-18
37	873 80 05-00	Tuerca 5/16-18 unc

CÓDIGO No.	PIEZA No.	DESCRIPCIÓN
40	532 19 76-61	Manija para deslizar el asiento
41	532 19 82-00	Resorte para trabar el asiento
43	874 76 06-12	Perno 3/8-16 unc x 3/4
44	819 13 38-12	Arandela de 13/32 x 2-3/8 calibre 12

NOTA: Las dimensiones de todos los componentes están expresadas en pulgadas americanas.
1 pulgada = 25,4 mm

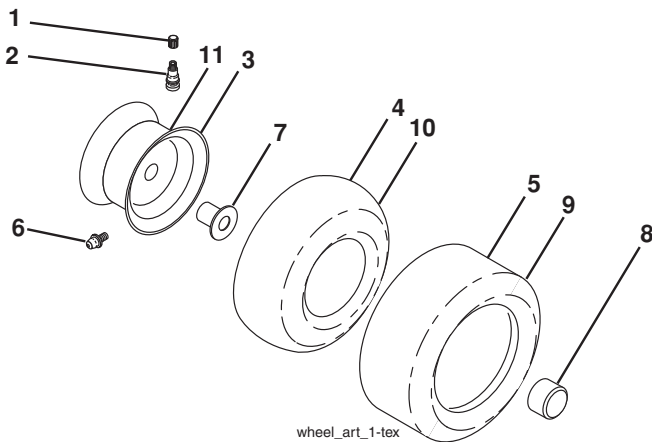
**TRACTOR - MODELO NO. M195-42T (96042014400), PRODUCTO NO. 960 42 01-44
CALCOMANÍAS**



CÓDIGO No.	PIEZA No.	DESCRIPCIÓN
1	532 43 88-05	Calcomanía de reemplazo
2	581 09 12-01	Calcomanía para la capota LI/LD
3	581 98 11-01	Calcomanía para el guardabarros
4	581 57 89-01	Calcomanía para el guardabarros del operador
5	532 42 95-55	Calcomanía para la motor
8	581 58 00-01	Calcomanía del diagrama de la cortadora de césped
9	532 14 50-05	Calcomanía de Peligro/Punto de interconexión

CÓDIGO No.	PIEZA No.	DESCRIPCIÓN
15	581 57 95-01	Calcomanía, advertencia
--	581 72 48-01	Calcomanía para la desviación
--	532 40 95-05	Forro del apoyo para los pies (LI)
--	532 40 95-07	Forro del apoyo para los pies (LD)
--	583 87 25-49	Manual del operario (INGLÉS/ESPAÑOL)
--	583 97 12-30	Manual de repuestos (INGLÉS/ESPAÑOL)

RUEDAS Y NEUMÁTICOS



CÓDIGO No.	PIEZA No.	DESCRIPCIÓN
1	532 05 91-92	Tapa de la válvula del neumático
2	532 06 51-39	Vástago de la válvula
3	532 12 51-21	Ensamble de las llantas delanteras
4	532 05 99-04	Cámara delantera
5	532 10 62-22	Neumático delantero
6	532 12 49-57	Accesorio para engrasar
7	532 12 49-59	Rodamiento de la brida
8	532 19 32-68	Tapa del eje
9	532 13 84-68	Neumático trasero
10	532 12 49-26	Cámara trasera
11	532 12 51-22	Ensamble trasero de la llanta
--	532 14 43-34	Sellador para neumáticos (tubo de 10 onzas [283 gr])

NOTA: Las dimensiones de todos los componentes están expresadas en pulgadas americanas.
1 pulgada = 25,4 mm

SERVICE NOTES / AVISO
