

REPAIR PARTS MANUAL
MODEL NO. M19542 (96041027400)
LAWN TRACTOR



McCULLOCH

www.mcculloch.biz

HOW TO USE THIS MANUAL

This manual is designed to provide the customer with a means to identify the parts on his/her tractor when ordering repair parts. The illustrations may or may not represent the actual assemblies; therefore, it is not recommended to use this manual as a guide to assemble or disassemble the tractor. Some hardware and parts are drawn larger in order to more readily identify them.

Each tractor has its own model number.

The model number for your tractor can be found on the fender under the seat.

When ordering parts, always give the following information:

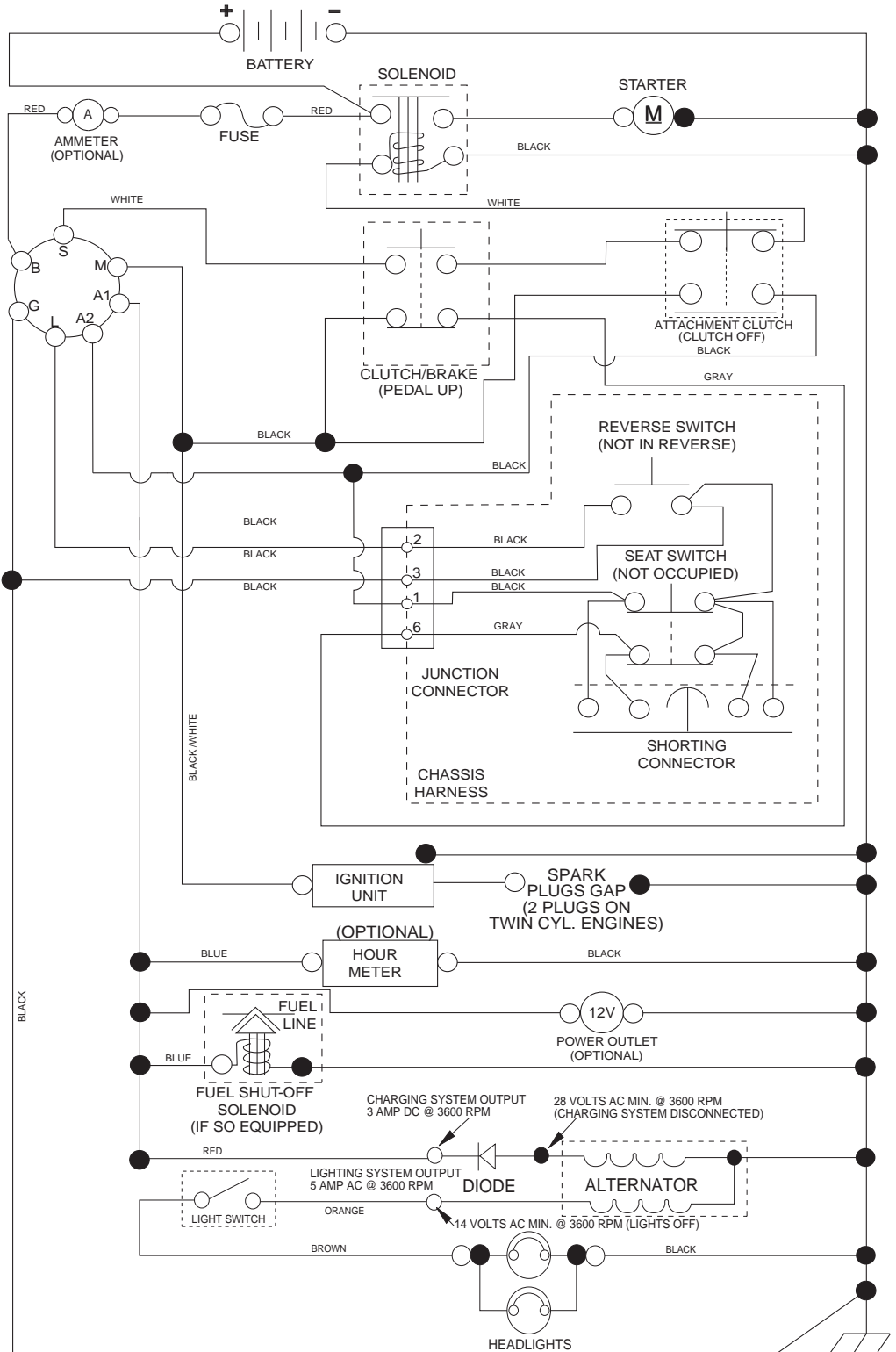
- Product - "TRACTOR"
- Model Number - "M19542 (96041027400)"
- Part Number
- Part Description

TABLE OF CONTENTS

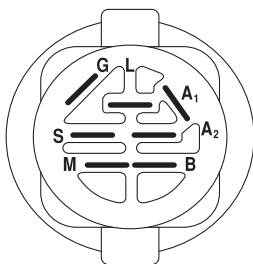
SCHEMATIC	3
ELECTRICAL.....	4-5
CHASSIS	6-7
DRIVE.....	8-9
ENGINE.....	10-11
STEERING	12-13
MOWER DECK	14-15
MOWER LIFT.....	16
SEAT	17
DECALS.....	18

TRACTOR - - MODEL NO. M19542 (96041027400), PRODUCT NO. 960 41 02-74 SCHEMATIC

SCH11

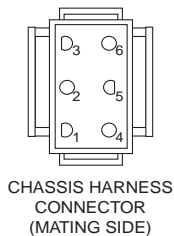


NOTE
YOUR TRACTOR IS EQUIPPED WITH A SPECIAL ALTERNATOR SYSTEM. THE LIGHTS ARE NOT CONNECTED TO THE BATTERY, BUT HAVE THEIR OWN ELECTRICAL SOURCE. BECAUSE OF THIS, THE BRIGHTNESS OF THE LIGHTS WILL CHANGE WITH ENGINE SPEED. AT IDLE THE LIGHTS WILL DIM. AS THE ENGINE IS SPEEDED UP, THE LIGHTS WILL BECOME THEIR BRIGHTEST.



IGNITION SWITCH

POSITION	CIRCUIT	"MAKE"
OFF	M+G+A1	
RUN/OVERRIDE	B+A1	
RUN	B+A1	L+A2
START	B + S + A1	

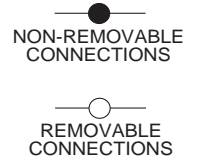


CHASSIS HARNESS CONNECTOR (MATING SIDE)

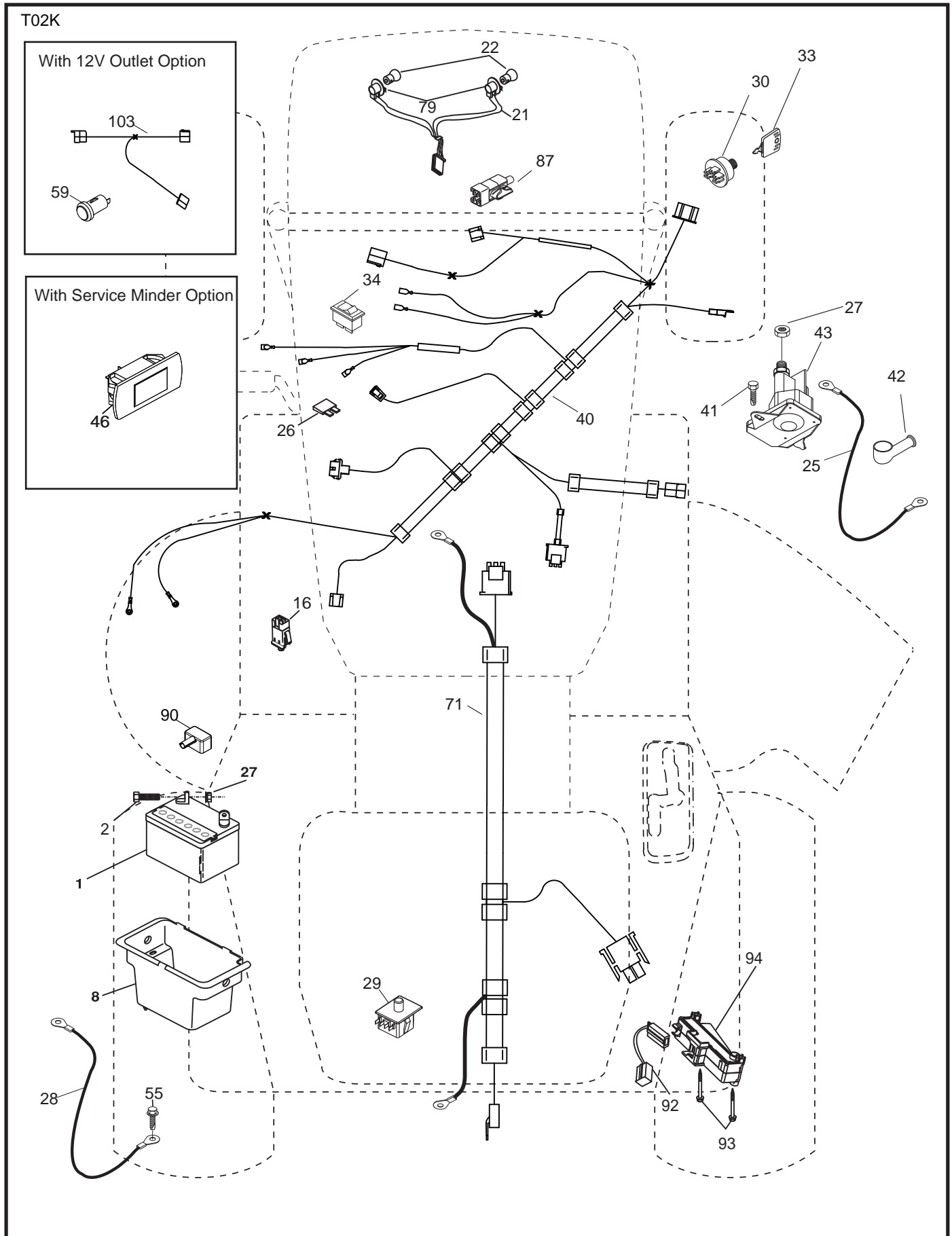


DASH HARNESS CONNECTOR (MATING SIDE)

WIRING INSULATED CLIPS
NOTE: IF WIRING INSULATED CLIPS WERE REMOVED FOR SERVICING OF UNIT, THEY SHOULD BE RE-INSTALLED TO PROPERLY SECURE YOUR WIRING.



**TRACTOR - - MODEL NO. M19542 (96041027400), PRODUCT NO. 960 41 02-74
ELECTRICAL**



**TRACTOR - - MODEL NO. M19542 (96041027400), PRODUCT NO. 960 41 02-74
ELECTRICAL**

KEY NO.	PART NO.	DESCRIPTION
1	532 16 34-65	Battery
2	874 76 04-12	Bolt Hex Hd 1/4-20 unc x 3/4
8	532 19 32-28	Battery Box
16	532 17 61-38	Switch Interlock
21	532 18 37-59	Harness Socket Light
22	532 00 41-52	Bulb, Light #1156
25	532 41 28-94	Cable Starter
26	532 17 51-58	Fuse
27	873 51 04-00	Nut Keps Hex 1/4-20 unc
28	532 19 88-85	Cable Ground
29	532 19 27-49	Switch Seat
30	532 19 33-50	Switch Ign
33	532 41 19-33	Key/Chain
34	532 11 07-12	Switch Light/Reset
40	532 40 10-98	Harness Ign. Dash
41	817 72 04-08	Screw Thd Cut 1/4-20 x 1/2
42	532 13 15-63	Cover Terminal Red
43	532 19 25-07	Solenoid
55	817 06 05-12	Screw Thdrol 5/16-18 x 3/4
71	532 44 15-44	Harness Chassis
79	532 17 52-42	Socket Asm. Bulb
87	532 19 78-02	Switch Interlock Clutch
90	532 43 53-95	Cover Terminal Battery
92	532 19 66-15	Harness Pigtail Console ROS
93	532 19 25-40	Screw Plastite 10-14 x 2.0
94	532 19 18-34	Module Reverse ROS

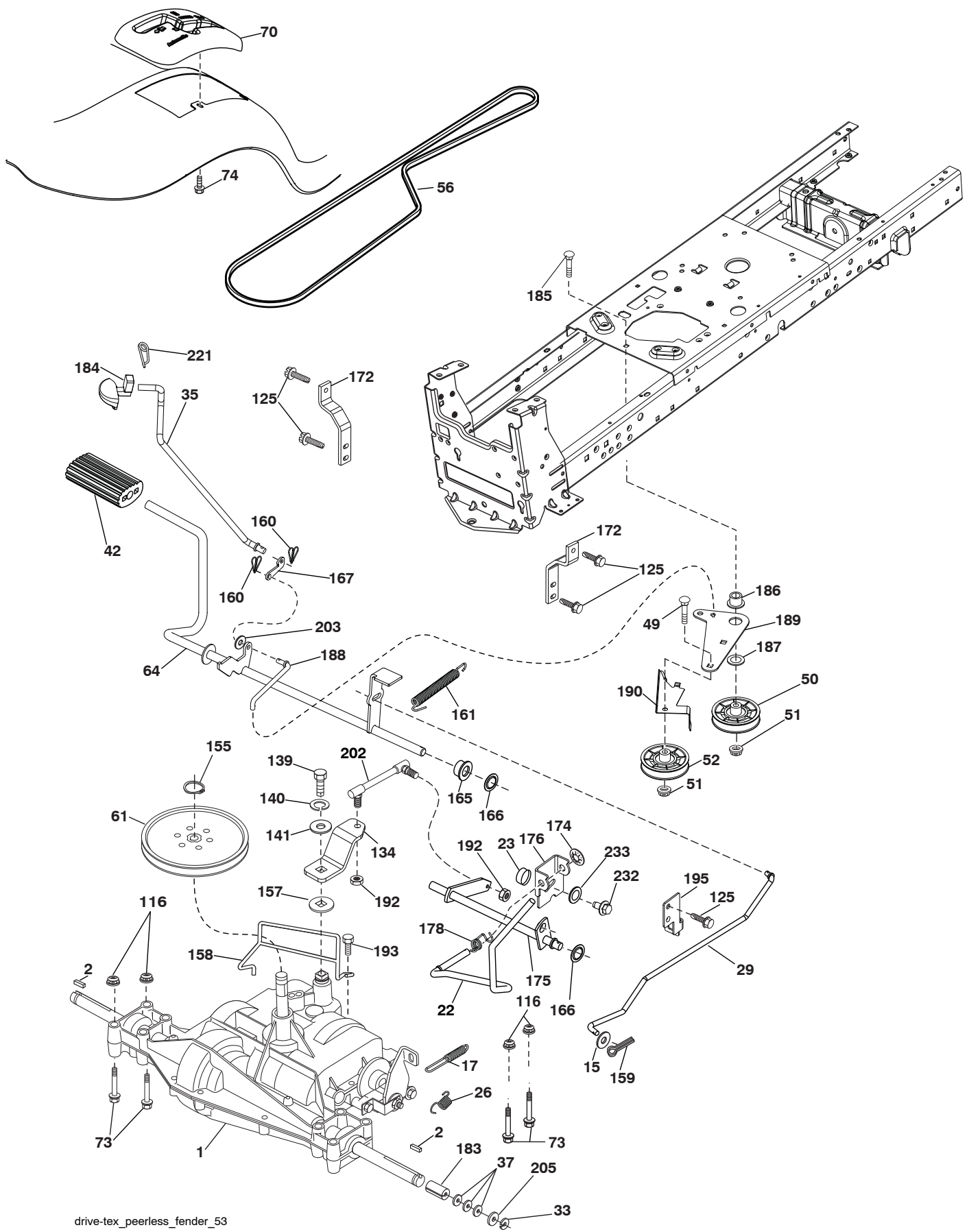
NOTE: All component dimensions given in U.S. inches
1 inch = 25.4 mm

**TRACTOR - - MODEL NO. M19542 (96041027400), PRODUCT NO. 960 41 02-74
CHASSIS AND ENCLOSURES**

KEY NO.	PART NO.	DESCRIPTION
5	532 41 17-64	Dash
14	532 19 45-88	Hood
15	532 18 97-54	Lens Grille LH
18	532 18 97-48	Grille
25	532 18 97-55	Lens Grille RH
34	532 19 61-25	Plate Engine
36	817 06 05-12	Screw 5/16-18 x 3/4
37	532 42 09-86	Fender
52	873 68 05-00	Nut Crown Lock 5/16-18
68	817 49 05-08	Screw THDROL 5/16-18 x 1/2
125	581 68 48-01	Clip Fuel Line
130	532 41 63-58	Screw #10 x 0.750 BOS Thread
137	532 18 49-21	Bumper Hood
138	532 40 97-30	Cupholder
146	581 85 79-01	Bolt
150	532 18 43-22	Duct Heat Hood
151	532 40 78-07	Bracket Pivot
152	532 19 95-35	Shield Browning
159	817 00 06-12	Screw Hexwsh Thdrol 3/8-16 x 3/4
162	532 14 24-32	Screw Hex Wsh Hi-Lo 1/4 x 1/2 unc
175	532 19 32-43	Crossmember
176	532 40 07-76	Screw 10-24 x 5/8 Wshd Qdrx
177	532 19 52-28	Bushing Steering
180	532 19 54-57	Chassis
181	532 40 47-96	Bushing Mtg. Fender Crgo.
182	532 19 30-57	Dash Lower
183	874 52 05-20	Bolt Full Thd. 5/16-18 x 1-1/4
186	532 18 97-53	Insert Grille
189	817 00 05-12	Screw 5/16-18 x 3/4
194	873 90 05-00	Nut Lock Hex Flange 5/16-18
196	532 41 45-79	Console Asm. Deck Lift
207	532 18 38-33	Bezel RH
208	532 18 38-32	Bezel LH
213	874 76 05-12	Bolt Hex Hd. 5/16-18 unc x 3/4
217	532 40 91-67	Rod Pivot Chassis
218	532 19 63-95	X-Piece Hood Stop
228	532 19 51-61	Stud Fastener
235	532 40 61-29	Spacer Fender
236	873 93 05-00	Nut Center Lock 5/16-18 unc
287	817 60 04-06	Screw Hex Washhead 1/4-20 x 3/8
306	873 90 06-00	Nut Lock

NOTE: All component dimensions given in U.S. inches
1 inch = 25.4 mm

**TRACTOR - - MODEL NO. M19542 (96041027400), PRODUCT NO. 960 41 02-74
DRIVE**



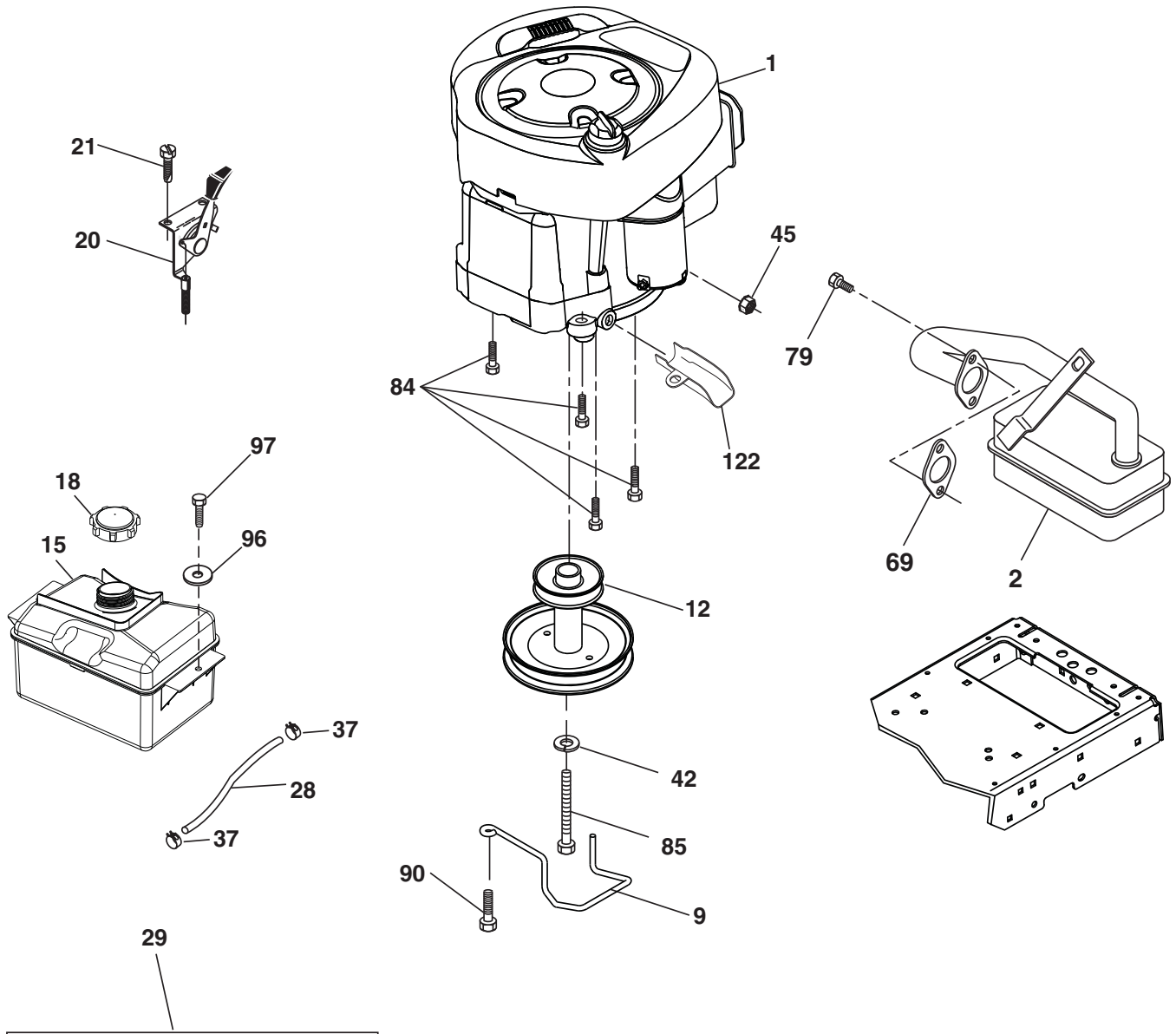
drive-tex_peerless_fender_53

**TRACTOR - - MODEL NO. M19542 (96041027400), PRODUCT NO. 960 41 02-74
DRIVE**

KEY NO.	PART NO.	DESCRIPTION	KEY NO.	PART NO.	DESCRIPTION
1	---	Transaxle, Peerless 206-565 (197941) (Order parts from trans-axle manufacturer.)	158	532 19 43-52	Belt Keeper
2	532 12 35-83	Key Square	159	876 02 04-12	Pin Cotter 1/8 x 3/4
15	819 13 13-16	Washer 13/32 x 13/16 x 16 Ga.	160	532 16 94-84	Retainer Clip
17	532 19 72-97	Spring, Brake	161	532 10 57-09	Spring, Return, Clutch
22	532 19 76-60	Rod Shift	165	532 19 62-12	Bushing Shaft Brake Hand Control
23	532 10 69-33	Knob	166	532 42 91-64	Nut Push .625
26	532 19 74-55	Spring Brake Return	167	532 40 52-57	Latch Brake Parking
29	532 19 72-67	Rod, Brake	172	532 19 76-57	Strap Torque LH
33	812 00 00-01	Ring E	174	532 19 72-89	Nut Push
35	532 19 77-22	Rod, Brake, Park	175	532 19 62-24	Shaft Asm. Shift
37	532 12 17-49	Washer 25/32 x 1-1/4 x 16 Ga.	176	532 19 62-14	Arm Clevis Rod Shift
42	532 12 48-72	Cover, Foot Pedal	178	532 19 74-56	Spring Shift
49	872 11 06-14	Bolt	183	532 13 70-57	Spacer Axle
50	532 19 43-27	Pulley Idler Flat	184	532 44 15-04	Handle Parking
51	873 90 06-00	Lock Nut 3/8-16	185	872 11 06-22	Bolt
52	532 19 43-26	Idler V-Groove	186	532 19 43-21	Spacer Retainer
56	532 19 43-46	V-Belt, Drive	187	819 13 32-10	Washer
61	532 12 36-66	Pulley Transaxle	188	532 19 43-23	Link Clutch Ground Drive
64	532 19 62-00	Shaft Asm. Pedal Brake Control	189	532 19 43-17	Bellcrank Ground Drive
70	532 41 12-90	Console	190	532 19 43-18	Keeper Bellcrank Ground Drive
73	874 49 05-40	Bolt 5/16-18 x 2-1/2 Gr. 5	192	532 15 03-60	Nut Lock Center 1/4-28 Fnthd
74	532 14 24-32	Screw 1/4 x 1/2	193	817 06 05-12	Screw 5/16-18 x 3/4
116	873 90 05-00	Nut Lock Hex Flange 5/16-18	195	532 19 73-32	Bracket Brake Rod
125	817 00 05-12	Screw 5/16-18 x 3/4	202	532 16 62-31	Link Transaxle
134	532 19 76-58	Asm Shift	203	819 11 11-16	Washer 11/32 x 11/16 x 16 Ga.
139	874 55 04-12	Bolt 1/4-28 unf Gr. 8 w/Patch	205	532 12 17-48	Washer 25/32 x 1-5/8 16 Ga.
140	810 04 04-00	Washer Lock Hvy Helical 1/4	221	532 40 31-87	Retainer Spring Clip Handle
141	819 09 12-10	Washer 9/32 x 3/4 x 10 Ga.	232	874 78 07-16	Bolt Fin Hex 7/16-14 x 1 Gr. 5
155	812 00 00-28	Ring Retainer	233	532 40 52-96	Washer Serrated
157	532 10 57-01	Washer Plate Shift			

NOTE: All component dimensions given in U.S. inches
1 inch = 25.4 mm

**TRACTOR - - MODEL NO. M19542 (96041027400), PRODUCT NO. 960 41 02-74
ENGINE**



OPTIONAL EQUIPMENT
Spark Arrester

engine-tex_BS_36

TRACTOR - - MODEL NO. M19542 (96041027400), PRODUCT NO. 960 41 02-74 ENGINE

KEY NO.	PART NO.	DESCRIPTION
1	- - - - -	Engine Briggs Model No. 31P677-3373-G1 (438211) (Order parts from engine manufacturer.)
2	532 13 73-52	Muffler
9	532 19 43-19	Keeper Belt Engine
12	532 40 19-85	Pulley Engine
15	532 40 75-45	Tank Fuel
18	532 43 02-20	Cap Asm
20	532 18 38-97	Control Throttle
21	532 41 63-58	Screw #10 x .750 BOS Thread
28	532 13 70-40	Fuel Line
29	532 13 71-80	Spark Arrester Kit
37	532 12 34-87	Clamp Hose
42	810 04 07-00	Washer Lock 7/16
45	873 51 04-00	Nut Keps Hex 1/4-20 unc
69	532 16 52-91	Gasket
79	532 19 23-34	Screw 5/16-18 x .75
84	817 06 06-20	Screw 3/8-16 x 1-1/4
85	532 17 39-37	Bolt 7/16-20 x 4
90	817 00 06-16	Screw 3/8-16 x 1
96	819 09 14-16	Washer 9/32 x 7/8 x 16 Ga.
97	817 67 04-12	Screw 1/4 - 20 x 3/4
122	532 42 19-22	Extension Drain Oil

NOTE: All component dimensions given in U.S. inches 1 inch = 25.4 mm

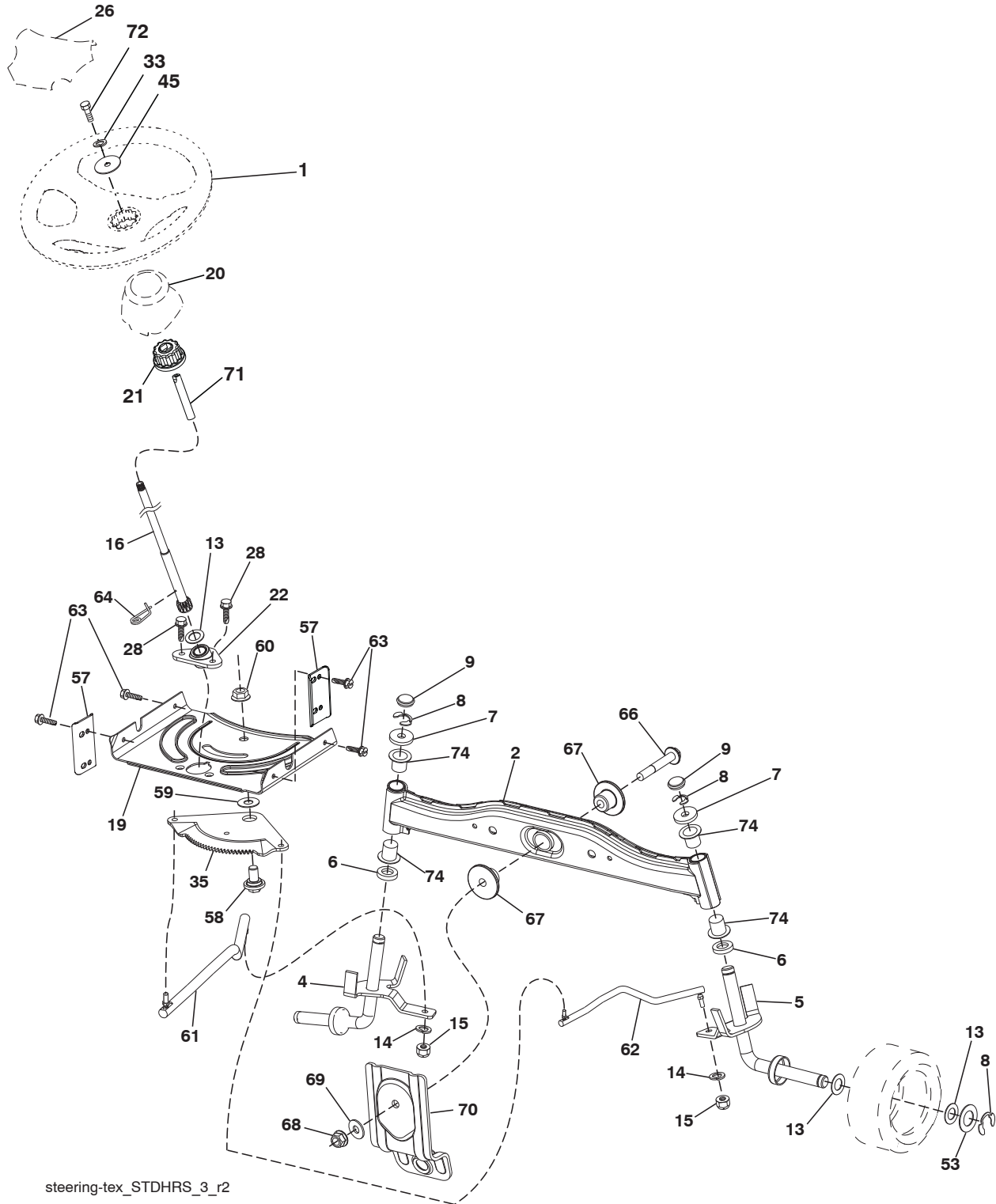
For engine service and replacement parts, call the toll free number for your engine manufacturer listed below:

Briggs & Stratton 1-800-233-3723

Engine Power Rating Information

The gross power rating for individual gas engine models is labeled in accordance with SAE (Society of Automotive Engineers) code J1940 (Small Engine Power & Torque Rating Procedure), and rating performance has been obtained and corrected in accordance with SAE J1995 (Revision 2002-05). Torque values are derived at 3060 RPM; horsepower values are derived at 3600 RPM. Actual gross engine power will be lower and is affected by, among other things, ambient operating conditions and engine-to-engine variability. Given both the wide array of products on which engines are placed and the variety of environmental issues applicable to operating the equipment, the gas engine will not develop the rated gross power when used in a given piece of power equipment (actual “on-site” or net power). This difference is due to a variety of factors including, but not limited to, accessories (air cleaner, exhaust, charging, cooling, carburetor, fuel pump, etc.), application limitations, ambient operating conditions (temperature, humidity, altitude), and engine-to-engine variability. Due to manufacturing and capacity limitations, Briggs & Stratton may substitute an engine of higher rated power for this Series engine.

TRACTOR - - MODEL NO. M19542 (96041027400), PRODUCT NO. 960 41 02-74
STEERING ASSEMBLY



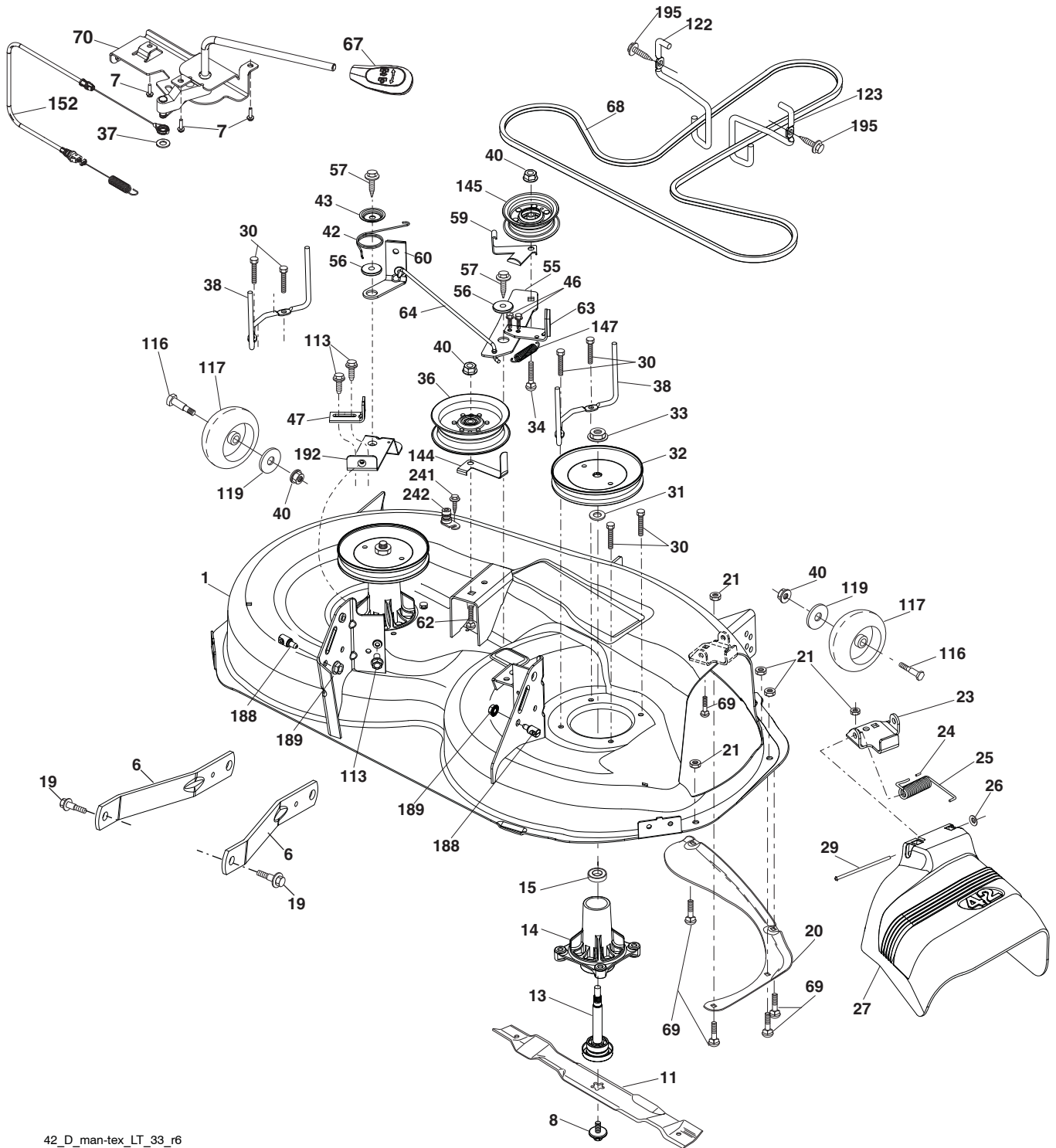
steering-tex_STDHRS_3_r2

**TRACTOR - - MODEL NO. M19542 (96041027400), PRODUCT NO. 960 41 02-74
STEERING ASSEMBLY**

KEY NO.	PART NO.	DESCRIPTION
1	532 42 41-46	Wheel, Steering
2	532 41 81-68	Axle Asm., Front
4	532 40 30-87	Spindle Asm., LH
5	532 40 30-88	Spindle Asm., RH
6	532 12 49-31	Washer .75 x 1.230 Thrust
7	532 12 17-48	Washer 25/32 x 1-5/8 x 16 Ga.
8	812 00 00-29	Ring, Clip #T5304-75
9	532 12 12-32	Cap, Spindle
13	532 12 17-49	Washer 25/32 x 1-1/4 x 16 Ga.
14	810 04 06-00	Washer, Lock Hvy Hlcl Spr 3/8
15	873 54 06-00	Nut, Crown Lock 3/8-24 unf
16	532 42 93-73	Shaft Steering
19	532 19 47-29	Plate Steering
20	532 41 12-91	Boot Steering
21	532 18 67-37	Adapter, Wheel Steering
22	532 42 05-37	Steering Support Lower
26	532 42 41-47	Insert, Wheel Steering
28	817 00 06-12	Screw 3/8-16 x 3/4
33	810 04 05-00	Washer Lock 5/16
35	532 19 47-32	Gear, Sector Plate
45	819 11 38-12	Washer 11/32 x 2-3/8 x 12 Ga.
53	532 18 89-67	Washer Hardened .793 x 1.637 x .060
57	532 40 74-65	Bracket Upstop
58	532 19 47-47	Bolt Shoulder Sector Pivot CFM
59	532 19 47-48	Washer Thrust Sector Steering
60	873 97 10-00	Nut Flange Lock 5/8-11
61	532 19 47-40	Draglink, LH
62	532 19 47-41	Draglink, RH
63	817 00 05-12	Screw 5/16-18 x 3/4
64	532 19 98-49	Retainer Clip Spring Steering
66	871 02 07-48	Bolt Hex Fghd 7/16-14 x 3 Serr
67	532 19 47-37	Bushing PM Front Axle
68	873 90 07-00	Nut Lock Flange 7/16-14 Gr. 5
69	532 19 91-62	Washer 1.5 x .505 x .118
70	532 19 61-97	Bracket Deck Susp. Front
71	532 19 07-52	Shaft Ext. Steering
72	532 42 89-82	Bolt Fin Hx 5/16-18 x 4
74	532 12 49-37	Bearing

NOTE: All component dimensions given in U.S. inches
1 inch = 25.4 mm

TRACTOR - - MODEL NO. M19542 (96041027400), PRODUCT NO. 960 41 02-74
MOWER DECK



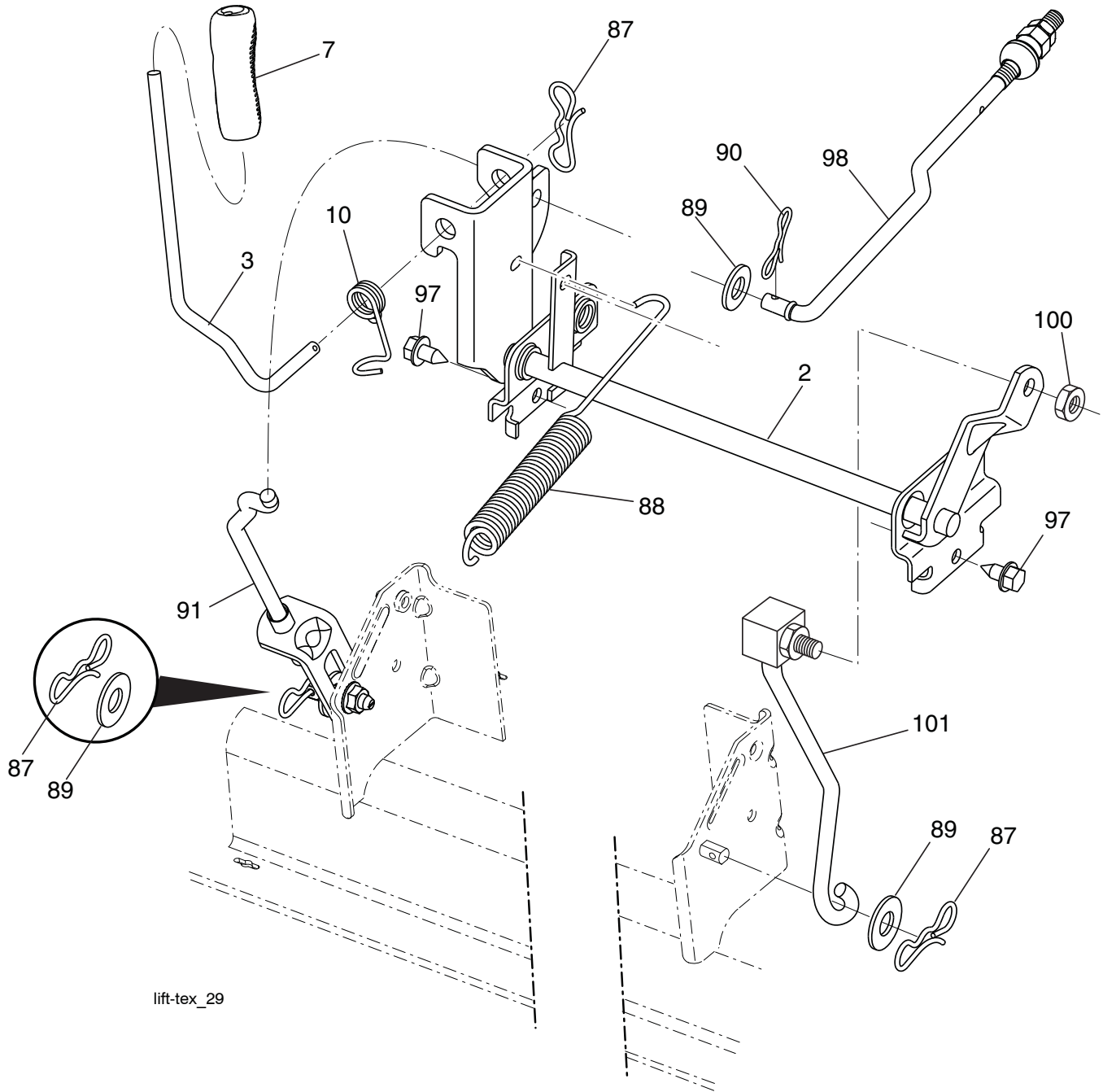
42_D_man-tex_LT_33_r6

**TRACTOR - - MODEL NO. M19542 (96041027400), PRODUCT NO. 960 41 02-74
MOWER DECK**

KEY NO.	PART NO.	DESCRIPTION	KEY NO.	PART NO.	DESCRIPTION
1	532 19 64-95	Mower Housing	60	532 19 72-61	Arm Brake Mower
6	532 19 51-86	Arm Suspension	62	872 11 06-16	Bolt Rdhd. Sqnk. 3/8-16 unc x 2
7	532 41 63-58	Screw #10 x 0.750	63	532 19 94-77	Arm Brake Mower
8	532 19 30-03	Bolt/Washer Asm. 7/16-20 unf	64	532 19 97-90	Linkage Brake
11	532 13 89-71	Blade, 42" Hi-Lift (For bagging or discharge)	67	532 40 30-12	Handle, Clutch Cable
13	532 19 28-72	Shaft Assembly, Mandrel	68	532 42 96-36	V-Belt
14	532 18 72-81	Housing, Mandrel	69	872 14 05-05	Bolt Rdhd. Sqnk. 5/16-18 x 5/8
15	532 11 04-85	Bearing, Ball, Mandrel	70	532 19 83-32	Clutch Asm. Manual
19	532 19 65-39	Bolt, Shoulder	113	817 00 05-10	Screw 5/16-18
20	532 15 97-70	Baffle, Vortex	116	532 12 48-42	Bolt, Shoulder
21	873 68 05-00	Nut Crown Lock 5/16-18	117	532 18 86-06	Wheel, Gauge
23	532 19 25-57	Bracket, Deflector	119	819 12 14-14	Washer 13/32 x 7/8 x 14 Ga.
24	532 10 53-04	Cap, Sleeve	122	532 19 72-58	Keeper Belt Eng. LH
25	532 19 70-26	Spring, Torsion, Deflector	123	532 19 72-59	Keeper Belt Eng. RH
26	532 11 04-52	Nut, Push	144	532 19 92-04	Keeper Belt
27	532 40 30-04	Shield, Deflector	145	532 19 31-97	Pulley, Idler, Flat
29	532 13 14-91	Rod, Hinge	147	532 40 19-71	Spring Return
30	532 17 39-84	Screw Thdrol. Rolling Wsh. Hd.	152	532 43 51-11	Cable Clutch Manual w/Spr.
31	532 18 76-90	Washer, Spacer	188	532 19 51-61	Stud Fastener
32	532 19 74-73	Pulley, Mandrel	189	873 90 05-00	Nut Lock Hex Flange
33	532 40 02-34	Nut, Toplock, Flanged	192	532 19 72-60	Bracket Brake Stand LH
34	872 11 06-12	Bolt Carr. Sh. 3/8-16 x 1-1/2 Gr. 5	195	817 00 06-12	Screw Hex Wsh. Thdrol. 3/8-16 x 3/4
36	532 19 73-79	Pulley Idler	241	532 15 29-27	Screw #10-32.5 3/8
37	819 13 13-16	Washer 13/32 x 13/16 x 16 Ga.	242	532 41 55-98	Port Washout
38	532 43 25-20	Keeper Belt LH Mandrel	--	532 19 28-70	Mandrel Assembly (Includes housing, shaft and shaft hardware only-pulley not included)
40	873 90 06-00	Nut, Lock Flg. 3/8-16 unc	--	532 43 77-30	Replacement Mower, Complete
42	532 19 84-10	Spring Trosion Brake			
43	532 19 72-56	Spring Torsion Retainer			
46	532 13 77-29	Screw Thdrol. 1/4-20 x 5/8			
47	532 19 72-50	Bracket Clutch Cable			
55	532 43 71-10	Arm, Idler			
56	532 19 90-92	Spacer, Retainer			
57	817 00 06-16	Screw Hex Wsh. Thd. 3/8-16 x 1			
59	532 14 10-43	Guard, Tuv. Idler (94)			

NOTE: All component dimensions given in U.S. inches
1 inch = 25.4 mm

**TRACTOR - - MODEL NO. M19542 (96041027400), PRODUCT NO. 960 41 02-74
MOWER LIFT**



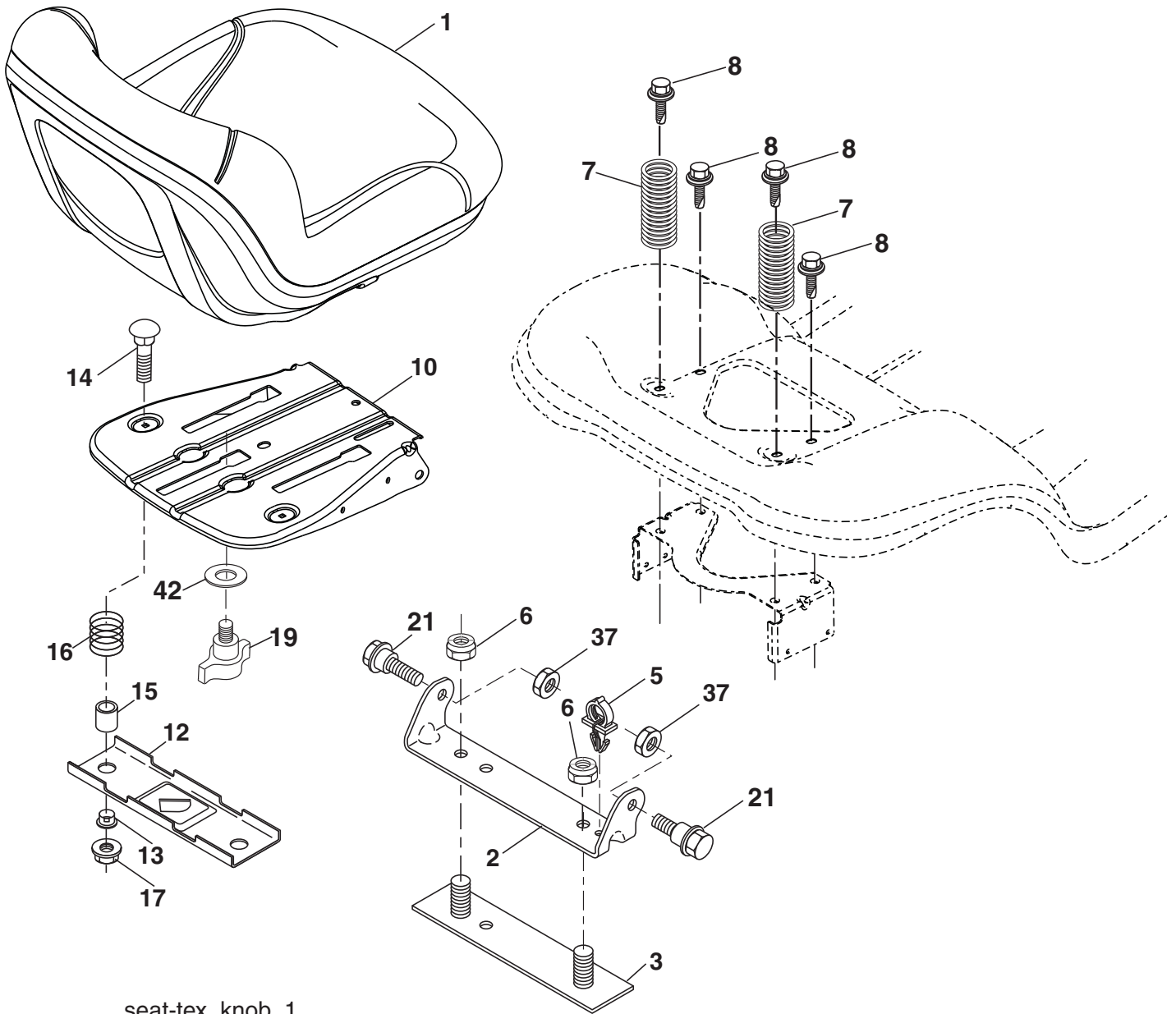
lift-tex_29

KEY NO.	PART NO.	DESCRIPTION
2	532 42 20-27	Shaft Asm., Lift
3	532 19 52-31	Lever Asm., Lift
7	532 41 15-55	Grip, Lever
10	532 19 63-14	Spring Torsion
87	532 19 42-09	Pin Cotter 7/16 Bow Tie Lock
88	532 41 07-10	Spring Lift Assist
89	819 19 19-12	Washer Clear Zinc
90	532 19 42-08	Pin Cotter 5/16 Bow Tie Lock

KEY NO.	PART NO.	DESCRIPTION
91	532 19 51-81	Link Lift Susp Mower Rear
97	817 00 06-12	Screw 3/8-16 x 3/4
98	532 19 52-70	Link Lift Susp. Front Mower
100	873 93 06-00	Nut Centerlock 3/8-16
101	532 40 70-03	Link Asm Lift FXD

NOTE: All component dimensions given in U.S. inches
1 inch = 25.4 mm

**TRACTOR - - MODEL NO. M19542 (96041027400), PRODUCT NO. 960 41 02-74
SEAT ASSEMBLY**

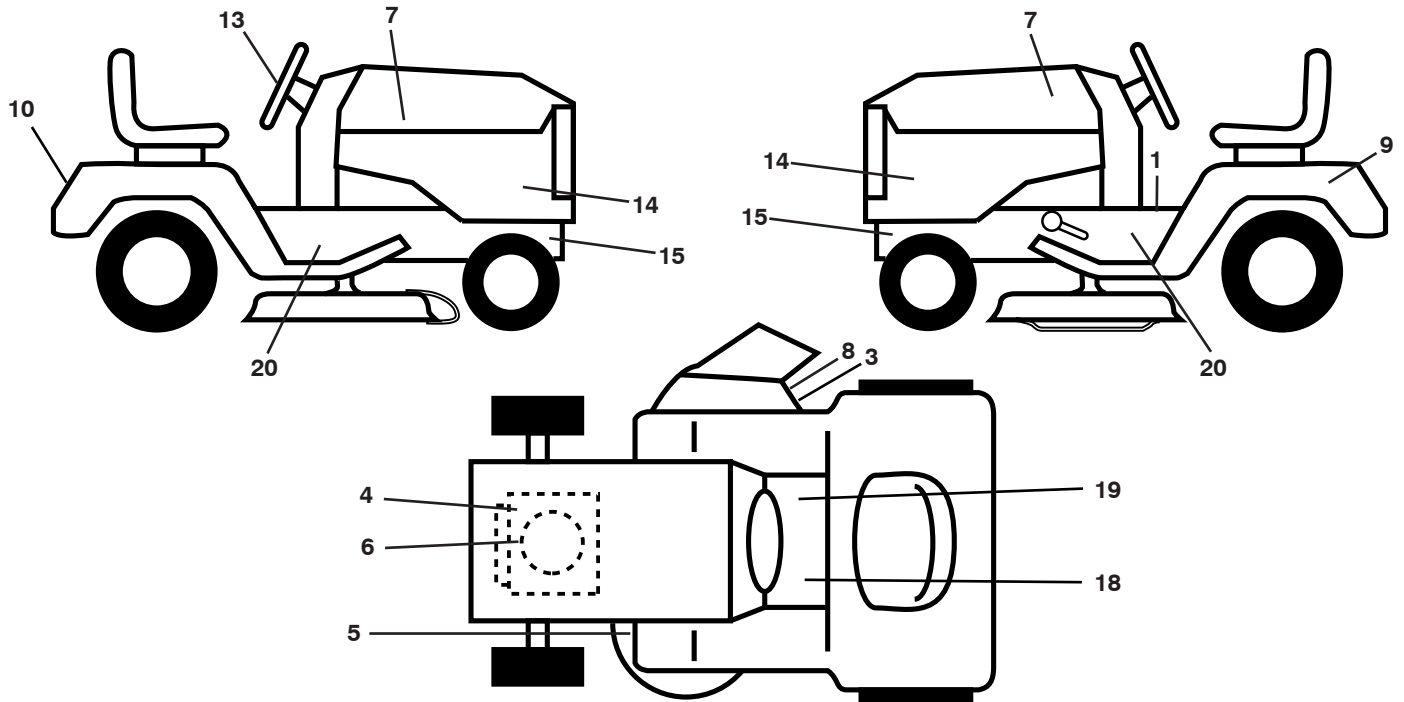


seat-tex_knob_1

KEY NO.	PART NO.	DESCRIPTION	KEY NO.	PART NO.	DESCRIPTION
1	532 41 14-05	Seat	15	532 13 43-00	Spacer Split
2	532 18 01-66	Bracket Pivot Fender	16	532 12 37-40	Spring CPRSN Plate
3	532 14 06-75	Strap, Asm Fender	17	532 12 39-76	Nut Lock 1/4 Lge Flg Gr. 5
5	532 14 50-06	Clip Push In	19	532 19 93-72	Knob Seat
6	873 80 06-00	Nut, Lock w/Ins. 3/8-16 unc	21	532 17 18-52	Bolt, Shoulder 5/16-18
7	532 12 41-81	Spring, Seat Cprsn	37	873 80 05-00	Nut, Lock 5/16-18 unc
8	532 17 18-77	Bolt 5/16-18 unc x 3/4 w/Sems	42	532 19 93-71	Washer
10	532 44 18-05	Pan, Seat			
12	532 19 93-70	Bracket Mnt			
13	532 12 12-48	Bushing Snap			
14	872 05 04-12	Bolt RdHd Sht NK 1/4-20			

NOTE: All component dimensions given in U.S. inches
1 inch = 25.4 mm

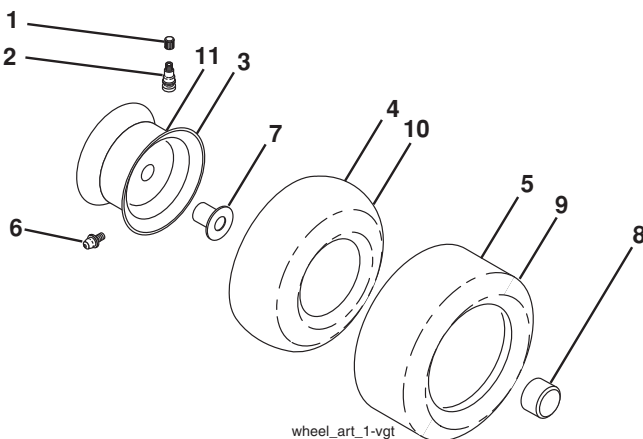
**TRACTOR - - MODEL NO. M19542 (96041027400), PRODUCT NO. 960 41 02-74
DECALS**



KEY NO.	PART NO.	DESCRIPTION
1	532 40 03-89	Decal, Warning Sym.
3	532 19 63-57	Decal, Warning
4	532 19 68-41	Decal, Warning Engine
5	532 16 03-96	Decal, V-Belt Sch.
6	532 42 95-55	Decal, Eng. HP
7	532 43 83-82	Decal, Hood LH/RH
8	532 18 21-66	Decal, Cutfinger
9	532 14 50-05	Decal, Battery Dnge/Poi
10	532 44 44-52	Decal, Fender
13	532 43 79-66	Decal, Steering Whl
14	532 44 44-24	Decal, Panel Side
15	532 15 97-36	Decal, Hot Muffler

KEY NO.	PART NO.	DESCRIPTION
18	532 15 97-37	Decal, Clutch/Brake
19	532 14 08-37	Decal, Saddle Brake Parking
20	532 18 56-51	Decal, Turbo
--	532 16 25-98	Decal, Load Limit
--	532 40 95-05	Pad, Footrest, LH
--	532 41 12-73	Pad, Footrest, RH
--	532 44 63-25	Manual, Operator's (English/Spanish)
--	532 44 68-30	Manual, Operator's (Portuguese)
--	532 44 63-26	Manual, Parts (English/Spanish)
--	532 44 68-31	Manual, Parts (Portuguese)

WHEELS AND TIRES



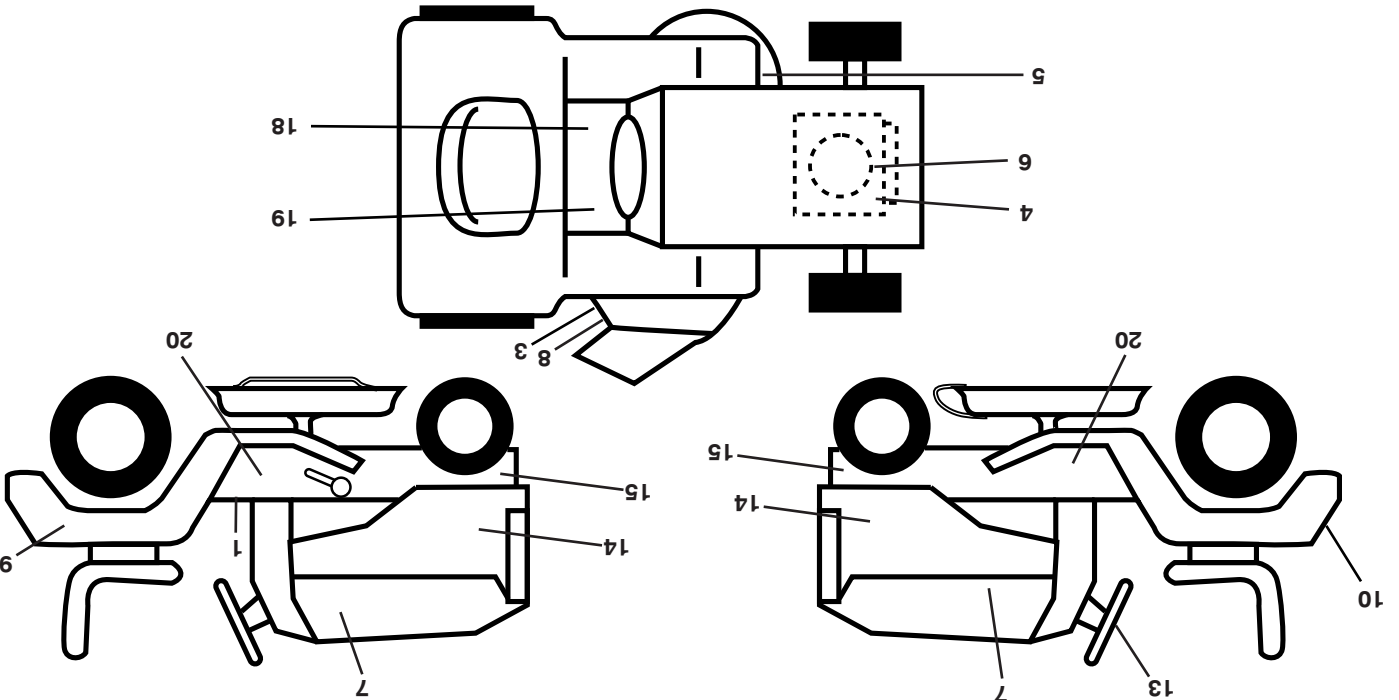
KEY NO.	PART NO.	DESCRIPTION
1	532 05 91-92	Cap, Valve, Tire
2	532 06 51-39	Stem, Valve
3	532 12 51-21	Rim Assembly, Front
4	532 05 99-04	Tube, Front (Service Item Only)
5	532 10 62-22	Tire, Front
6	532 12 49-57	Fitting, Grease (Front Wheel Only)
7	532 12 49-59	Bearing, Flange (Front Wheel Only)
8	532 19 32-68	Cap, Axle
9	532 13 84-68	Tire, Rear
10	532 12 49-26	Tube, Rear (Service Item Only)
11	532 12 51-22	Rim Assembly, Rear
--	532 14 43-34	Sealant, Tire (10 oz. Tube)

NOTE: All component dimensions given in U.S. inches
1 inch = 25.4 mm

SERVICE NOTES

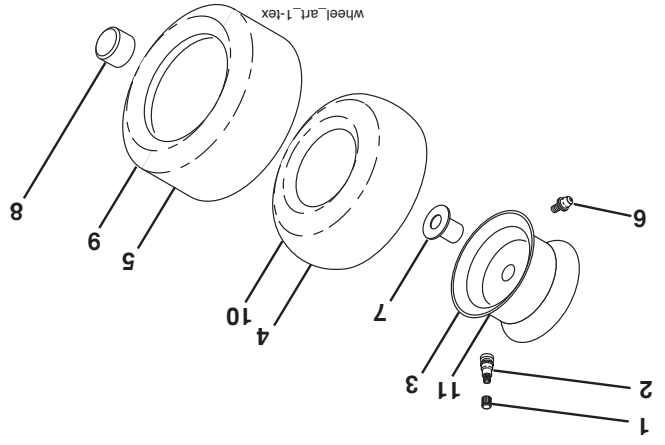






CÓDIGO PIEZA	No. DESCRIPCIÓN
532 40 03-89	Calcomanía, advertencia
532 19 63-57	Calcomanía, advertencia
532 19 68-41	Calcomanía, advertencia motor
532 16 03-96	Calcomanía del diagrama de la
532 42 95-55	Calcomanía motor C.V.
532 43 83-82	Calcomanía para la capota LD/LI
532 18 21-66	Calcomanía, advertencia
532 14 50-05	Calcomanía de Peligro/Punto de
532 44 44-52	Calcomanía para el guardabarros
532 43 79-66	Calcomanía para el volante de
13	dirección
10	interconexión
9	Calcomanía de Peligro/Punto de
8	Calcomanía, advertencia
7	Calcomanía para la capota LD/LI
6	Calcomanía motor C.V.
5	calcomanía de césped
4	Calcomanía del diagrama de la
3	Calcomanía, advertencia
1	Calcomanía, advertencia
CÓDIGO PIEZA	No. DESCRIPCIÓN
532 44 44-24	Calcomanía para el panel lateral
532 15 97-36	Calcomanía, advertencia
532 15 97-37	Calcomanía embraque/freno
532 14 08-37	Calcomanía de ensille freno de mano
532 18 56-51	Calcomanía
532 16 25-98	Calcomanía de cargue límite
532 40 95-05	Forro del apoyo para los pies (LI)
532 41 12-73	Forro del apoyo para los pies (LD)
532 44 63-25	Manual del Operario (Inglés/Español)
532 44 68-30	Manual del Operario (Portugués)
532 44 63-26	Manual de Repuestos (Inglés/Español)
532 44 68-31	Manual de Repuestos (Portugués)

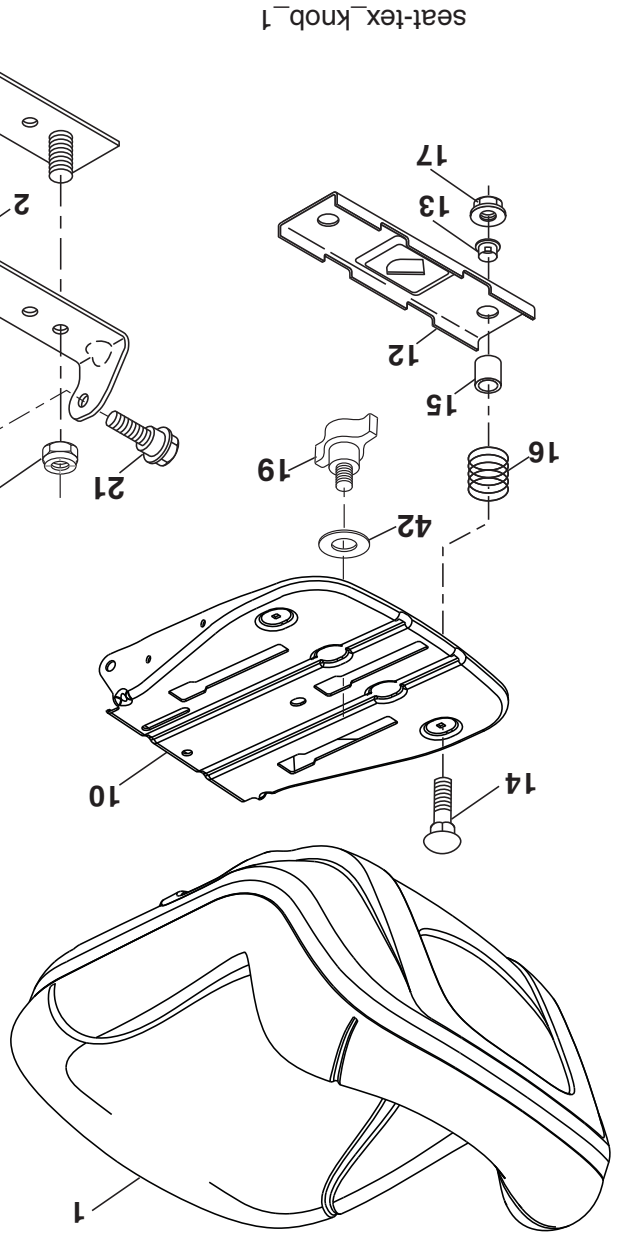
RUEDAS Y NEUMÁTICOS



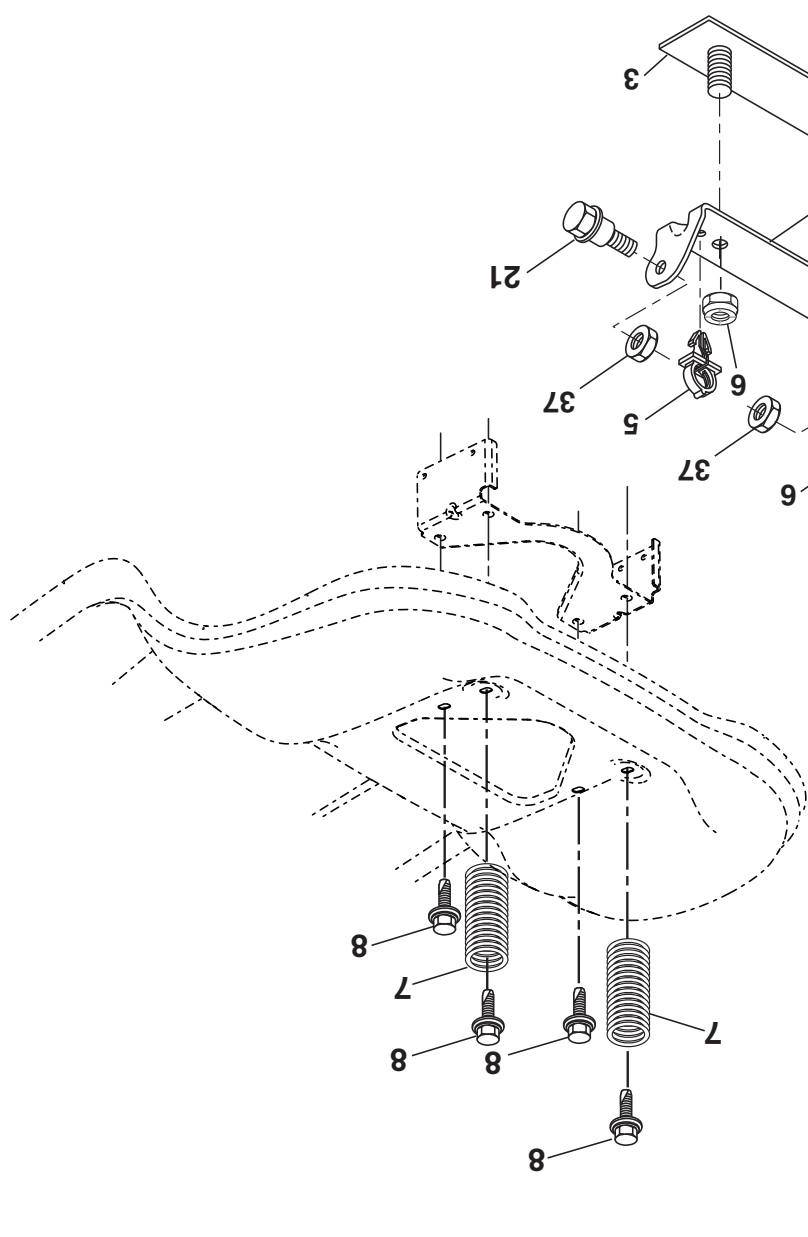
CÓDIGO PIEZA	No. DESCRIPCIÓN
532 05 91-92	Tapa de la válvula del neumático
532 06 51-39	Vástago de la válvula
532 12 51-21	Llantas delanteras
532 05 99-04	Cámara delantera
532 10 62-22	Neumático delantero
532 12 49-57	Accesorio para engrasar
532 12 49-59	(solo para la rueda delantera) Rodamiento de la brida
532 19 32-68	(solo para la rueda delantera) Tapa del eje
532 13 84-68	Neumático trasero 18 x 9.5-8
532 12 49-26	Cámara trasera
532 12 51-22	Ensamble trasero de la llanta
532 14 43-34	Sellador para neumáticos (tubo de 10 onzas [283 gr])
--	NOTA: Las dimensiones de todos los componentes están expresadas en pulgadas = 25,4 mm

TRACTOR - MODELO NO. M19542 (96041027400), PRODUCTO NO. 960 41 02-74

ENSAMBLE DEL ASIENTO



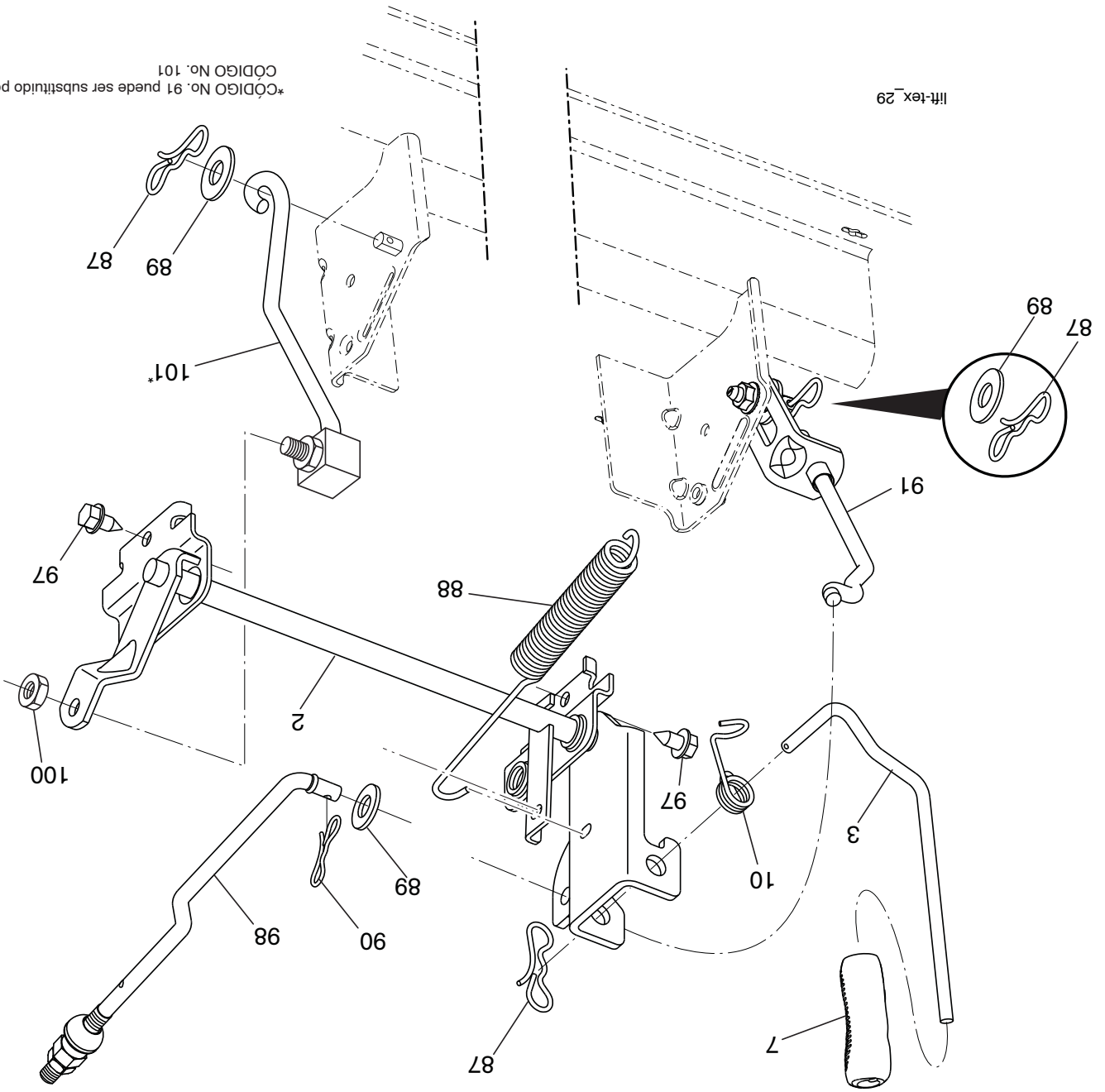
No.	CÓDIGO PIEZA	DESCRIPCIÓN
1	532 41 14-05	Asiento
2	532 18 01-66	Soporte pivotante del guardabarros
3	532 14 06-75	Conector del ensamble del guard-
5	532 14 50-06	abarras
6	873 80 06-00	Tuerca de 3/8-16 unc
7	532 12 41-81	Resorte del asiento
8	532 17 18-77	Perno de 5/16" unc x 3/4"
10	532 44 18-05	Bandeja del asiento
12	532 19 93-70	Soporte
13	532 12 12-48	Buje
14	872 05 04-12	Perno 1/4-20



No.	CÓDIGO PIEZA	DESCRIPCIÓN
15	532 13 43-00	Espaciador
16	532 12 37-40	Resorte
17	532 12 39-76	Tuerca 1/4 Gr. 5
19	532 19 93-72	Perilla de asiento
21	532 17 18-52	Perno de tope de 5/16-18
37	873 80 05-00	Tuerca de presión de 5/16-18 unc
42	532 19 93-71	Arandela

NOTA: Las dimensiones de todos los componentes están expresadas en pulgadas = 25,4 mm

TRACTOR - MODELO NO. M19542 (96041027400), PRODUCTO NO. 960 41 02-74
ELEVACIÓN DE LA CORTADORA DE CÉSPED



CÓDIGO PIEZA	No.	DESCRIPCIÓN
532 42 20-27	2	Ensamble del eje de la elevación
532 19 52-31	3	Ensamble de la palanca de elevación derecha
532 41 15-55	7	Mango de la palanca
532 19 63-14	10	Resorte de torsión
532 19 42-09	87	Pasador de chaveta de 7/16 con bloqueo en forma de mariposa
532 41 07-10	88	Resorte
819 19 19-12	89	Araneta de zinc transparente
532 19 42-08	90	Pasador de chaveta de 5/16 con bloqueo en forma de mariposa
532 19 51-81	91	Soporte
817 00 06-12	97	Tornillo de 3/8-16 x 0,75
532 19 52-70	98	Acoplamiento frontal de la elevación de la cortadora de césped
873 93 06-00	100	Tuerca de presión central de 3/8-16 unc
532 40 70-03	101	Ensamble del acoplamiento

NOTA: Las dimensiones de todos los componentes están expresadas en pulgadas = 25,4 mm

TRACTOR - MODELO NO. M19542 (96041027400), PRODUCTO NO. 960 41 02-74 PLATAFORMA DE LA CORTADORA DE CÉSPED

CÓDIGO	PIEZA	No.	DESCRIPCIÓN	CÓDIGO	PIEZA	No.	DESCRIPCIÓN
1		532	19 64-95	63	532	19 94-77	Brazo del freno de la cortadora de césped (LD)
6		532	19 51-86				Suspensión del brazo
7		532	41 63-58				Tornillode #10 x 0.750
8		532	19 30-03				Ensamble de Perno/arañuela 7/16-20 uní
11		532	13 89-71				Cuchilla de la cortadora de césped
13		532	19 28-72				Ensamble del eje del mandril
14		532	18 72-81				Carcasa del mandril
15		532	11 04-85				Rodamiento de bolas del mandril
19		532	19 65-39				Perno
20		532	15 97-70				Deflector
21		873	68 05-00				Tuerca
23		532	19 25-57				Soporte deflector
24		532	10 53-04				Tapa de la manga
25		532	19 70-26				Resorte de torsión del deflector
26		532	11 04-52				Tuerca de presión
27		532	40 30-04				Protector del deflector
29		532	13 14-91				Varilla de la bisagra
30		532	17 39-84				Tornillo con cabeza de arañuela
31		532	18 76-90				Arañuela del separador
32		532	19 74-73				Polea del mandril
33		532	40 02-34				Tuerca de seguridad con brida
34		872	11 06-12				Tuerca de 3/8-16 x 1-1/2 Gr. 5
36		532	19 73-79				Polea
37		819	13 13-16				Arañuela
38		532	43 25-20				Sujetador de la mandril (LI)
40		873	90 06-00				Tuerca de presión 3/8-16 unc
42		532	19 84-10				Resorte de torsión del freno
43		532	19 72-56				Resorte de torsión de retención
46		532	13 77-29				Tornillo de 1/4-20 x 5/8
47		532	19 72-50				Soporte
55		532	43 71-10				Brazo de la polea
56		532	19 90-92				Espaciador de retención
57		817	00 06-16				Tornillo de 3/8-16 x 1
59		532	14 10-43				Dispositivo de protección
60		532	19 72-61				Brazo del freno de la cortadora de césped (LI)
62		872	11 06-16				Perno 3/8-16 unc x 2

NOTA: Las dimensiones de todos los componentes están expresadas en pulgadas americanas. 1 pulgada = 25,4 mm

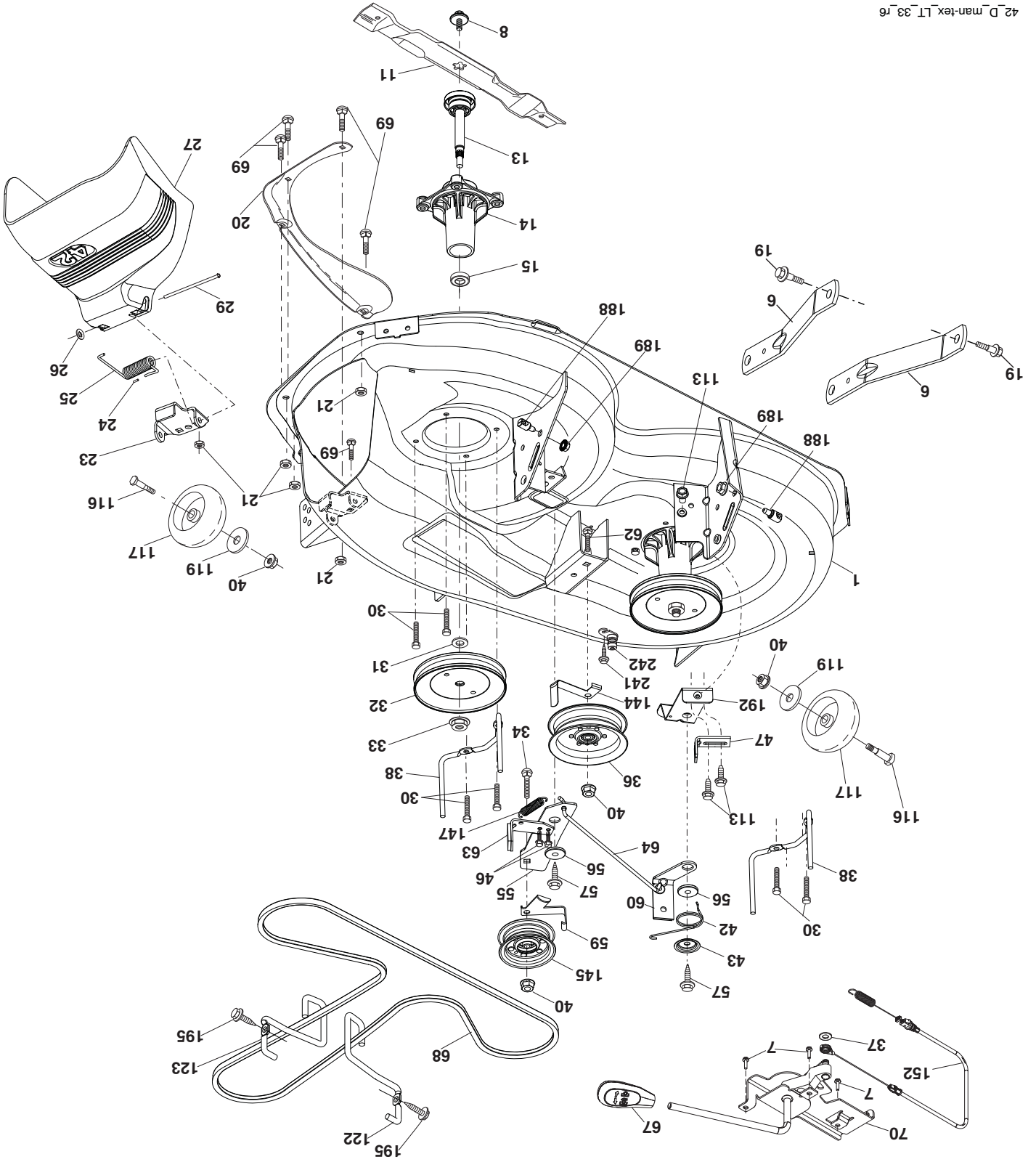
		--					
		532	43 77-30				Reemplazo de la cortadora de césped, las arañuelas no incluidas)
		532	41 55-98				Puerto De Lavado De La Cubierta
		532	15 29-27				Tornillo
		817	00 06-12				Tornillo de 3/8-16 x 3/4
		873	90 05-00				Tuerca de presión
		532	19 51-61				Sujetador del travesaño
		532	43 51-11				Cable
		532	40 19-71				Cruce con retorno
		532	19 31-97				Polea loca
		532	19 92-04				Motor de la correa
		532	19 72-59				Motor de la correa del encargado (LD)
		532	19 72-58				Motor de la correa del encargado (LI)
		819	12 14-14				Arañuela 13/32 x 7/8 x calibre 14
		532	18 86-06				Calibrador de la rueda
		532	12 48-42				Perno
		817	00 05-10				Tornillo 5/16-18
		532	19 83 32				Ensamble del embrague
		872	14 05-05				Perno
		532	42 96-36				Correa trapezoidal
		532	40 30-12				Cable de embrague de la manija
		532	19 97-90				Acoplamiento del freno

TRACTOR - MODELO NO. M19542 (96041027400), PRODUCTO NO. 960 41 02-74

PLATAFORMA DE LA CORTADORA DE CÉSPED

42_P_man-tex_LT_33_r6

14



TRACTOR - MODELO NO. M19542 (96041027400), PRODUCTO NO. 960 41 02-74

ENSAMBLE DE LA DIRECCIÓN

CÓDIGO	PIEZA	No.	DESCRIPCIÓN
532 42 41-46	Volante de dirección	1	
532 41 81-68	Ensamble del eje delantero	2	
532 40 30-87	Ensamble del husillo izquierdo	4	
532 40 30-88	Ensamble del husillo derecho	5	
532 12 49-31	Pista del rodamiento para reforzar el impulso	6	
532 12 17-48	Arandela de 25/32 x 1-5/8 x calibre 16	7	
812 00 00-29	Abrazadera del aro No. T5304-75	8	
532 12 12-32	Tapa del husillo	9	
532 12 17-49	Arandela de 25/32 x 1-1/4 calibre 16	13	
810 04 06-00	Arandela de presión de 3/8	14	
873 54 06-00	Tuerca de 3/8-24 uní	15	
532 42 93-73	Eje de dirección	16	
532 19 47-29	Placa de dirección	19	
532 41 12-91	Accesorio de transción de la dirección	20	
532 18 67-37	Adaptador del volante de dirección	21	
532 42 05-37	Dirección apoyo interior	22	
532 42 41-47	Inserto del volante de dirección	26	
817 00 06-12	Tornillo de 3/8-16 x 3/4	28	
810 04 05-00	Arandela de 5/16	33	
532 19 47-32	Engranaje del sector de la placa	35	
819 18 38-12	Arandela de 9/16 ID x 2-3/8 x calibre 12	45	
532 18 89-67	Arandela de .793 x 1.637 x .060	53	
532 40 74-65	Tope superior del soporte	57	
532 19 47-47	Perno de tope del sector del pivote CFM	58	
532 19 47-48	Arandela de empuje del sector de dirección	59	
873 97 10-00	Tuerca de 5/8-11	60	
532 19 47-40	Barra de acoplamiento izquierda	61	
532 19 47-41	Barra de acoplamiento derecha	62	
817 00 05-12	Tornillo de 5/16-18 x 3/4	63	
532 19 98-49	Abrazadera de retención del resorte de la dirección	64	
871 02 07-48	Perno de cabeza hexagonal con brida acanalada de 7/16-14 x 3	66	
532 19 47-37	Buje PM del eje delantero	67	
873 90 07-00	Tuerca de 7/16-14 grado 5	68	
532 19 91-62	Arandela de 1.5 x 0.505 x 0.118	69	
532 19 61-97	Soporte de la plataforma delantera	70	
532 19 07-52	Extensión de eje	71	
532 42 89-82	Perno 5/16-18 x 4	72	
532 12 49-37	Rodamiento	74	

NOTA: Las dimensiones de todos los componentes están expresadas en pulgadas americanas.
1 pulgada = 25,4 mm

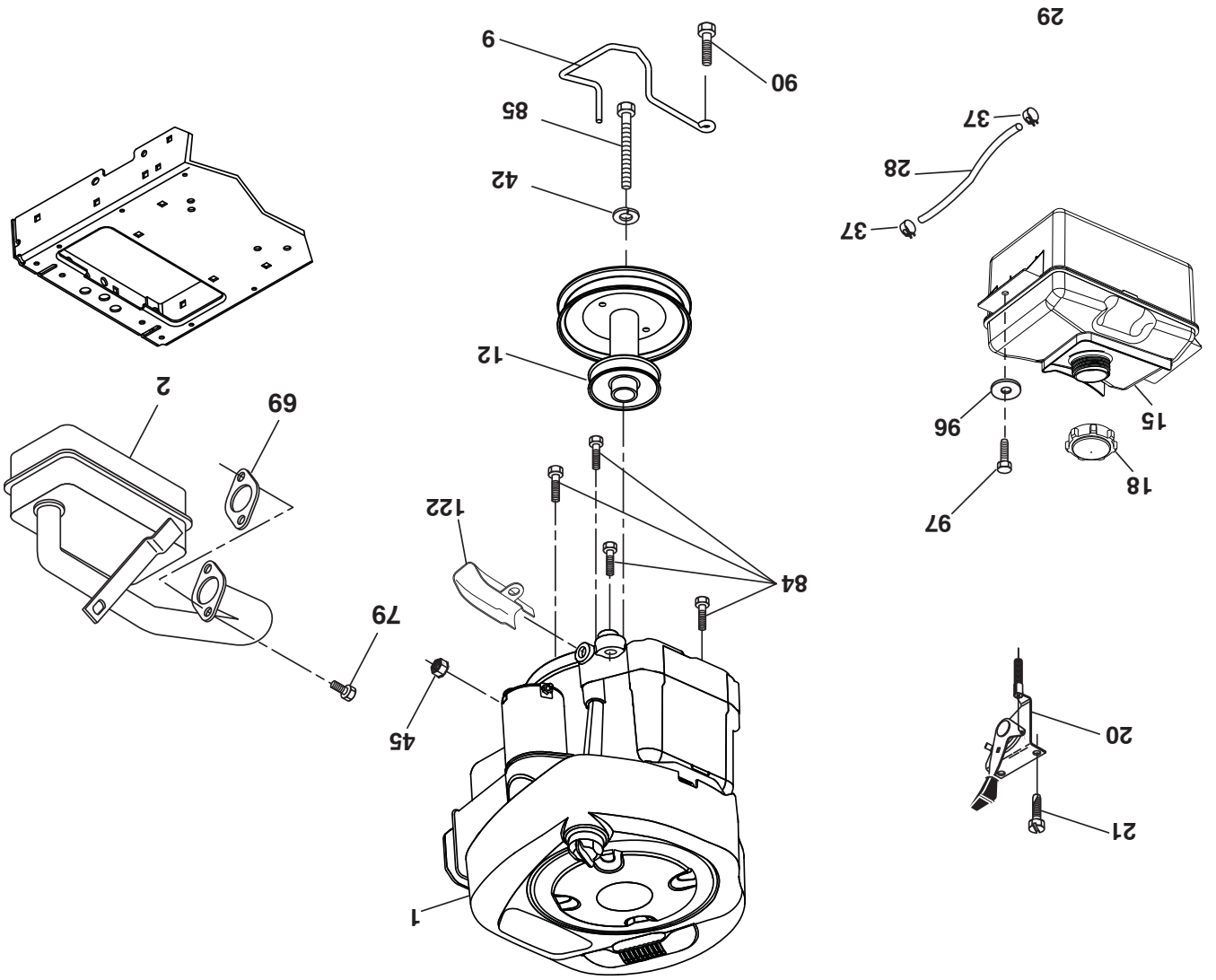
CÓDIGO	PIEZA	No.	DESCRIPCIÓN
1	---	---	Motor Briggs Modelo No. 31P67-3373-G1 (438211) (Haga el pedido de las piezas al fabricante del motor.)
2	532 13 73-52	2	Silenciador
9	532 19 43-19	9	Ensamble del sujetador de la correa del motor
12	532 40 19-85	12	Polea del motor
15	532 40 75-45	15	Tanque de Gasolina
18	532 43 02-20	18	Ensamble de la tapa
20	532 18 38-97	20	Control del regulador
21	532 41 63-58	21	Tornillo #10 x 0.750 BOS Thread
28	532 13 70-40	28	Línea de combustible
29	532 13 71-80	29	Equipo apagachispas
37	532 12 34-87	37	Abrazadera de la manguera
42	810 04 07-00	42	Arandela de presión de 7/16
45	873 51 04-00	45	Tuerca 1/4-20 unc
69	532 16 52-91	69	Junta
79	532 19 23-34	79	Tornillo de 5/16-18 x 3/4
84	817 06 06-20	84	Tornillo de 3/8-16 x 1/4
85	532 17 39-37	85	Perno de 7/16-20 x 4 Gr. 5
90	817 00 06-16	90	Tornillo de 3/8-16 x 1
96	819 09 14-16	96	Arandela de 9/32 x 7/8 x calibre 16
97	817 67 04-12	97	Tornillo de 1/4-20 x 3/4
122	532 42 19-22	122	Extensión del aceite

NOTA: Las dimensiones de todos los componentes están expresadas en pulgadas americanas.
1 pulgada = 25,4 mm

Para las piezas del servicio y de recambio del motor, llame el número gratis para su fabricante del motor enumerado abajo:
Briggs & Stratton 1-800-233-3723

INFORMACIÓN DE CLASIFICACIÓN DE POTENCIA DEL MOTOR

La clasificación de potencia para un modelo de motor a gas en particular se designa de acuerdo al código J1940 de SAE (Sociedad de Ingenieros Automotrices) (Procedimiento de Clasificación de Potencia & Torque del Motor Pequeño), y la clasificación de desempeño ha sido obtenida y corregida de acuerdo con el código J1995 de SAE (Revisión 2002-05). Los valores de torque se obtienen a 3060 RPM; los valores de potencia se obtienen a 3600 RPM. La potencia bruta actual del motor será inferior y está afectada, entre otras cosas, por las condiciones ambientales operativas y la variabilidad de motor a motor. Dado ambos un amplio conjunto de productos en los cuales son puestos nuestros motores, y la variedad de emisiones ambientales aplicables al operar el motor a gas no desarrollará la potencia nominal cuando sea usado en una parte del equipo acoplado (potencia real "en el-sitio" o potencia neta). Esta diferencia se debe a una variedad de factores que incluyen, pero que no están limitados a, accesorios (filtro de aire, sistema de escape, sistema de carga, sistema de enfriamiento, carburador, bomba de combustible, etc.) limitaciones de la aplicación, condiciones ambientales de operación (temperatura, humedad, altitud), y la variabilidad de motor a motor. Debido a las limitaciones, Briggs & Stratton puede sustituir este motor con clasificación de potencia más alta por esta serie de motor.



EQUIPO APAGACHISPAS

engine-tex_BS_36

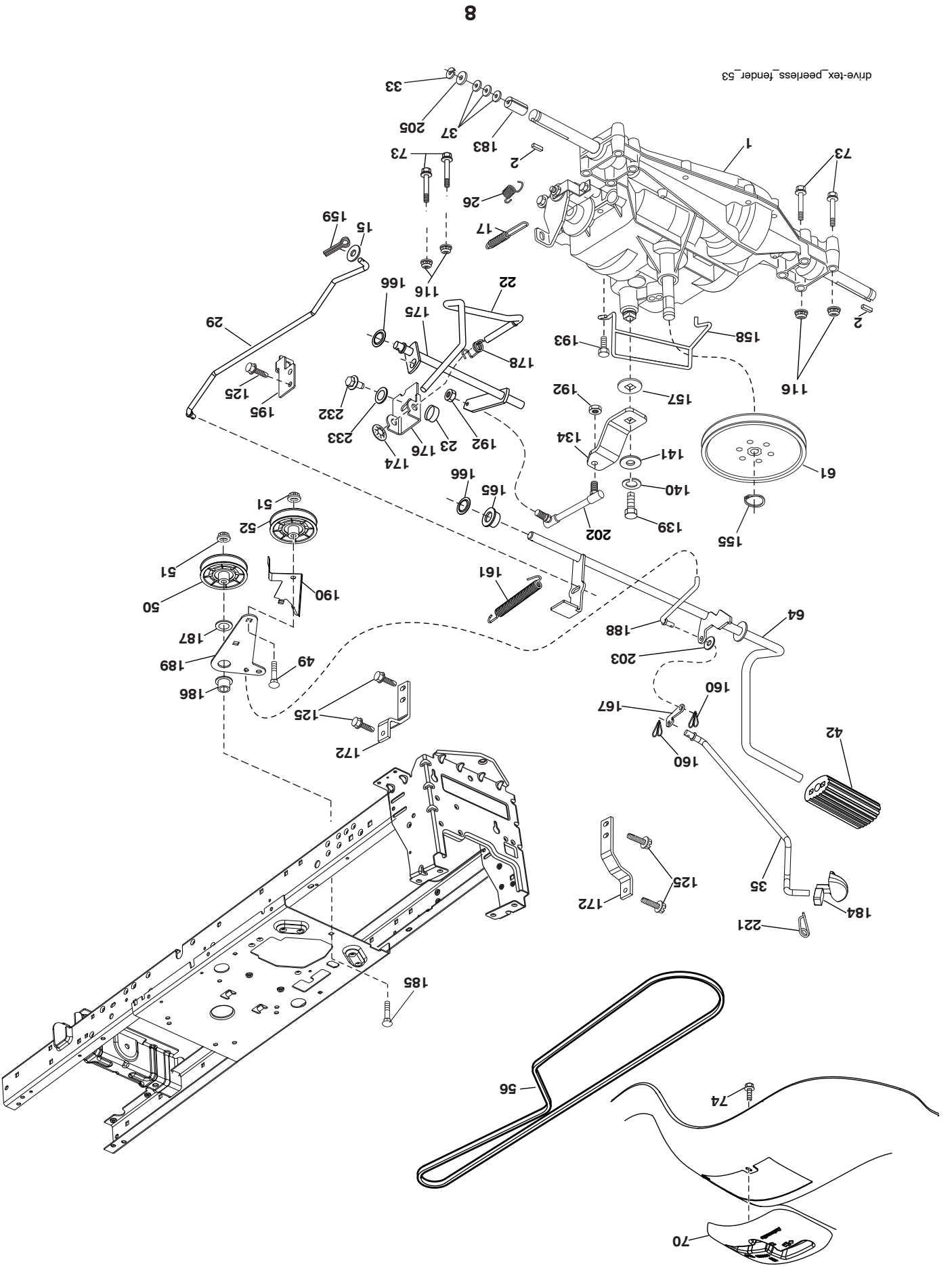
TRACTOR - MODELO NO. M19542 (96041027400), PRODUCTO NO. 960 41 02-74

TRANSMISIÓN

CÓDIGO	PIEZA	No.
1	---	---
2	532 12 35-83	Llave
15	819 13 13-16	Arandela 13/32 x 13/16 x calibre 16
17	532 19 72-97	Resorte de freno
22	532 19 76-60	Varilla
23	532 10 69-33	Perilla
26	532 19 74-55	Resorte de freno
29	532 19 72-67	Varilla del freno
33	812 00 00-01	Aro "E"
35	532 19 77-22	Varilla del freno de mano
37	532 12 17-49	Arandela 25/32 x 1-1/4 x calibre 16
42	532 12 48-72	Cubierta del pedal
49	872 11 06-14	Perno
50	532 19 43-27	Polea loca plana
51	873 90 06-00	Tuerca de presión de 3/8-16
52	532 19 43-26	Polea loca con ranura en V con un desplazamiento
56	532 19 43-46	Correa trapezoidal de la transeje
61	532 12 36-66	Polea del transeje
64	532 19 62-00	Ensamble del eje control del pedal de freno
73	874 49 05-40	Perno 5/16-18 x 2-1/2 Gr. 5
74	532 14 24-32	Tornillo 1/4 x 1/2
116	873 90 05-00	Tuerca 5/16-18
125	817 00 05-12	Tornillo 5/16-18 x 3/4
134	532 19 76-58	Ensamble del conexión del cambio
139	874 55 04-12	Perno 1/4-28 unf Gr. 8
140	810 04 04-00	Arandela 1/4
141	819 09 12-10	Arandela 9/32 x 3/4 x calibre 10
155	812 00 00-28	Retén del resorte
157	532 10 57-01	Arandela
158	532 19 43-52	Sujetador de la correa
159	876 02 04-12	Pasador de chaveta de 1/8 x 3/4
160	532 16 94-84	Abrazadera de retención
161	532 10 57-09	Resorte de retorno del embrague

CÓDIGO	PIEZA	No.
165	532 19 62-12	Buje
166	532 42 91-64	Tuerca
167	532 40 52-57	Pestillo del freno de mano
172	532 19 76-57	Correa de torsión LI
174	532 19 72-89	Tuerca
175	532 19 62-24	Ensamble del eje
176	532 19 62-14	Brazo
178	532 19 74-56	Resorte
183	532 13 70-57	Separador
184	532 44 15-04	Manija del freno de mano
185	872 11 06-22	Perno
186	532 19 43-21	Espaciador de retención
187	819 13 32-10	Arandela
188	532 19 43-23	Mecanismo de desplazamiento de la varilla de mando del embrague
189	532 19 43-17	Palanca acodada del mecanismo de desplazamiento
190	532 19 43-18	Sujetador de la palanca acodada del mecanismo de desplazamiento
192	532 15 03-60	Tuerca 1/4-28
193	817 06 05-12	Tornillo 5/16-18 x 3/4
195	532 19 73-32	Soporte
202	532 16 62-31	Conexión del transeje
203	819 11 11-16	Arandela 11/32 x 11/16 x calibre 16
205	532 12 17-48	Arandela 25/32 x 1-5/8 x calibre 16
221	532 40 31-87	Abrazadera de retención del resorte de la manija
232	874 78 07-16	Tuerca 7/16-14 x 1 Gr 5
233	532 40 52-96	Arandela

NOTA: Las dimensiones de todos los componentes están expresadas en pulgadas = 25,4 mm

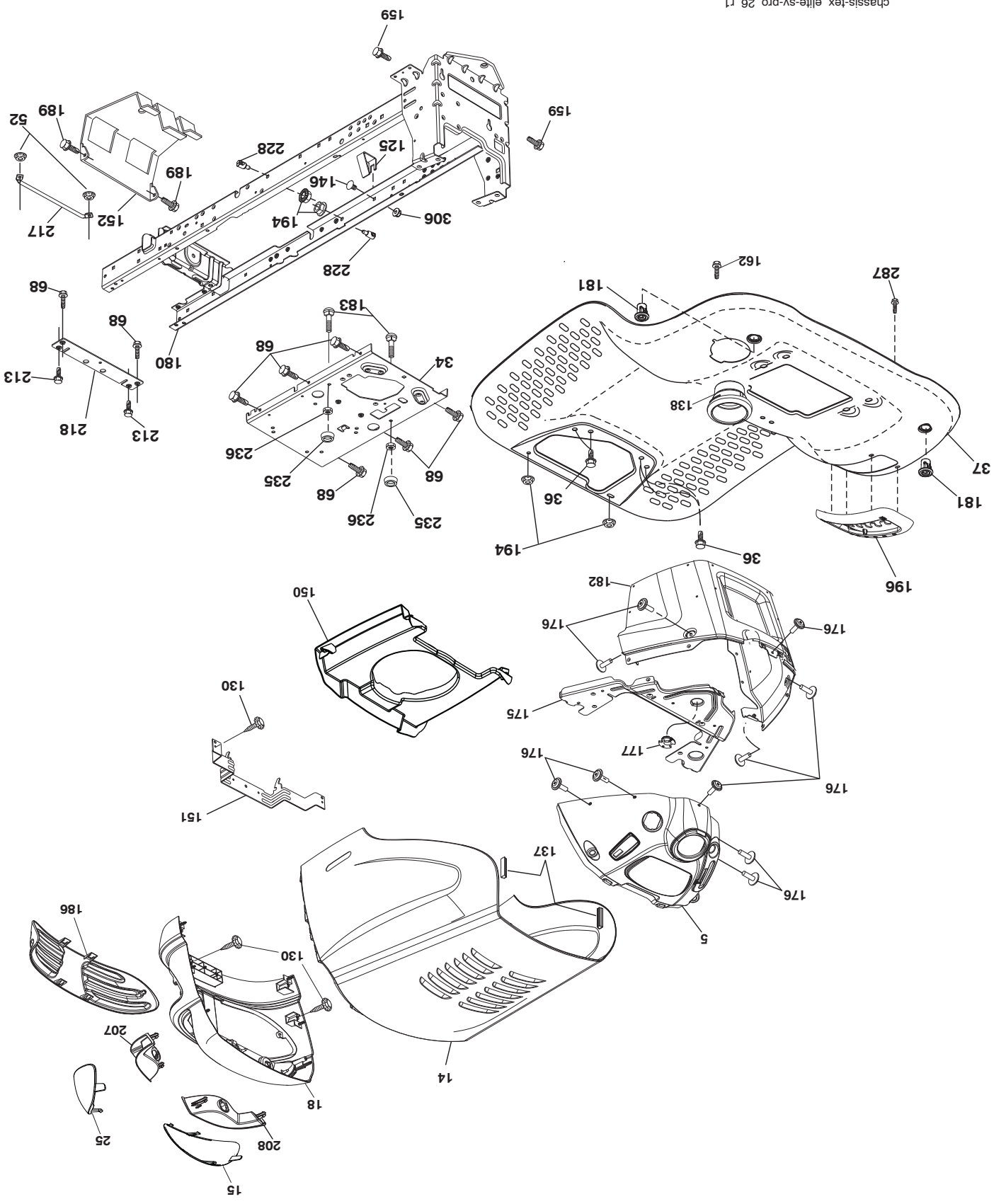


drive-tex_peerless_fender_53

TRACTOR - MODELO NO. M19542 (96041027400), PRODUCTO NO. 960 41 02-74 CHASIS

CÓDIGO	PIEZA	No.	DESCRIPCIÓN
5		532 43 89-64	Tablero
14		532 19 45-88	Capota
15		532 18 97-54	Lente izquierdo de la parrilla
18		532 18 97-48	Parrilla
25		532 18 97-55	Lente derecho de la parrilla
34		532 19 61-25	Chapa Motor
36		817 06 05-12	Tornillo de 5/16-18 x 3/4
37		532 42 09-86	Guardabarros
52		873 68 05-00	Tuerca de presión 5/16
68		817 49 05-08	Tornillo de 5/16-18 x 1/2
125		581 68 48-01	Soporte
130		532 41 63-58	Tornillo No. 10 x 0,75
137		532 18 49-21	Cubierta Tablero
138		532 40 97-30	Portavasos
146		581 85 79-01	Perno
150		532 18 43-22	Cubierta térmica del conducto
151		532 40 78-07	Soporte
152		532 19 95-35	Protector contra oscurecimiento
159		817 00 06-12	Tornillo 3/8-16 x 3/4
162		532 14 24-32	Tornillo
175		532 19 32-43	Travesaño
176		532 40 07-76	Tornillo de 10-24 x 5/8
177		532 19 52-28	Buje de dirección
180		532 19 54-57	Chasis
181		532 40 47-96	Buje
182		532 19 30-57	Tablero inferior
183		874 52 05-20	Perno 5/16-18 x 1-1/4
186		532 18 97-53	Parrilla
189		817 00 05-12	Tornillo 5/16-18 x 3/4
194		873 90 05-00	Tuerca de presión de 5/16-18
196		532 41 45-79	Ensamble de la consola de la plataforma de elevación
207		532 18 38-33	Bisel derecho
208		532 18 38-32	Bisel izquierdo
213		874 76 05-12	Perno 5/16-18 x 3/4
217		532 40 91-67	Varilla giratoria
218		532 19 63-95	Tope
228		532 19 51-61	Sujetador del travesaño
235		532 40 61-29	Separador del guardabarros
236		873 93 05-00	Tuerca de presión 5/16-18 unc
287		817 60 04-06	Tornillo 1/4-20 x 3/8
306		873 90 06-00	Tuerca

NOTA: Las dimensiones de todos los componentes están expresadas en pulgadas americanas.
1 pulgada = 25,4 mm



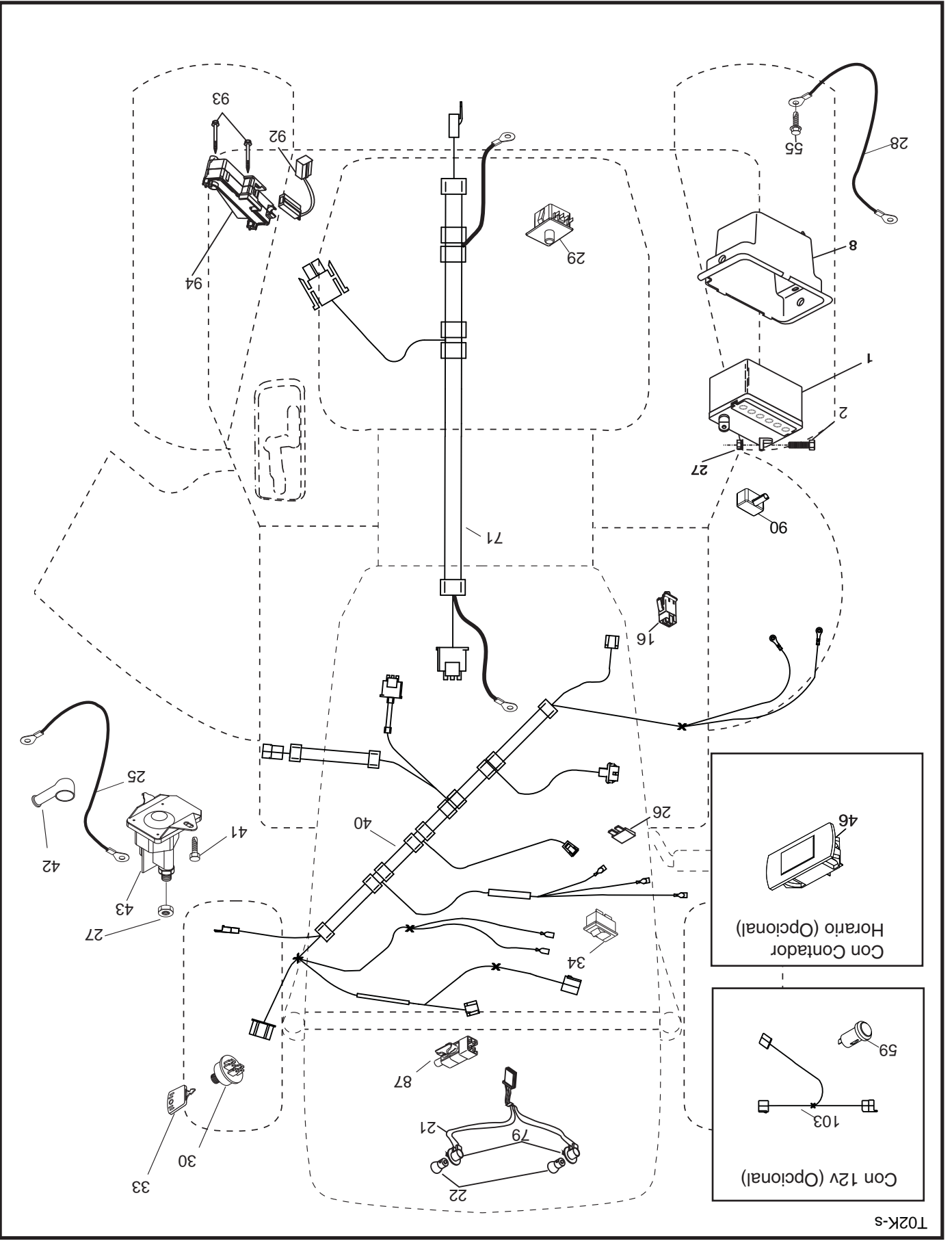
chassis-tex_ellipse-v-pro_26_r1

CÓDIGO	PIEZA	No.	DESCRIPCIÓN
1	532 16 34-65		Batería
2	874 76 04-12		Perno de cabeza hexagonal de 1/4-20 x 3/4
8	532 19 32-28		Caja de la batería
16	532 17 61-38		Interruptor corta corriente a presión
21	532 18 37-59		Cableado del enchufe para la luz
22	532 00 41-52		Bombilla de luz
25	532 41 28-94		Cable
26	532 17 51-58		Fusible
27	873 51 04-00		Tuerca hexagonal Keps de 1/4-20 unc
28	532 19 88-85		Cable a tierra
29	532 19 27-49		Interruptor del asiento
30	532 19 33-50		Interruptor de encendido
33	532 41 19-33		Llave/cadena
34	532 11 07-12		Interruptor de luz/de restauración
40	532 40 10-98		Cableado del tablero de encendido
41	817 72 04-08		Tornillo
42	532 13 15-63		Cubierta de la terminal
43	532 19 25-07		Solenoid
55	817 06 05-12		Tornillo de 5/16-18 x 3/4
71	532 44 15-44		Cableado de encendido
79	532 17 52-42		Enchufe de cierre por torsión del ensamble de la bombilla
87	532 19 78-02		Interruptor
90	532 43 53-95		Tapa de los bornes de la batería
92	532 19 66-15		Cableado de interruptor retroceder
93	532 19 25-40		Tornillo 10-14 x 2.00
94	532 19 18-34		Módulo retroceder ROS

NOTA: Las dimensiones de todos los componentes están expresadas en pulgadas americanas.
 1 pulgada = 25,4 mm

TRACTOR - MODELO NO. M19542 (96041027400), PRODUCTO NO. 960 41 02-74

DIAGRAMA ELÉCTRICO



T02K-S

Con Contador
Horario (Optional)

Con 12v (Optional)

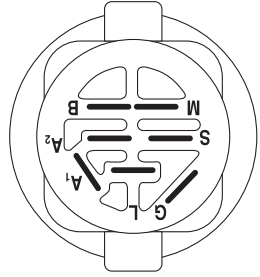
TRACTOR - MODELO NO. M19542 (96041027400), PRODUCTO NO. 960 41 02-74

DIAGRAMA

SC111-5

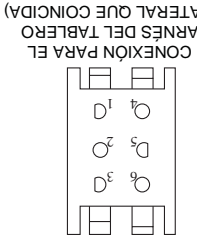
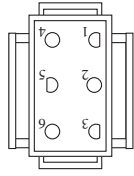
NOTAS:
 QUE SU TRACTOR ES EQUIPADO CON UN SISTEMA ESPECIAL DE ALTERNADOR. LAS LUCES NO SON CONECTADAS A LA BATERIA, PERO TIENEN SU PROPIA FUENTE ELECTRICA. A CAUSA DE ESTO, EL BRILLO DE LAS LUCES CAMBIARA CON LA VELOCIDAD DE MOTOR. EN LENTO, LAS LUCES NO SON COMO BRILLANTES. CUANDO EL MOTOR ES ACELERADO, LA LUZ CONSEGUIRÁ MÁS BRILLANTE.

INTERRUPTOR DE ENCENDIDO



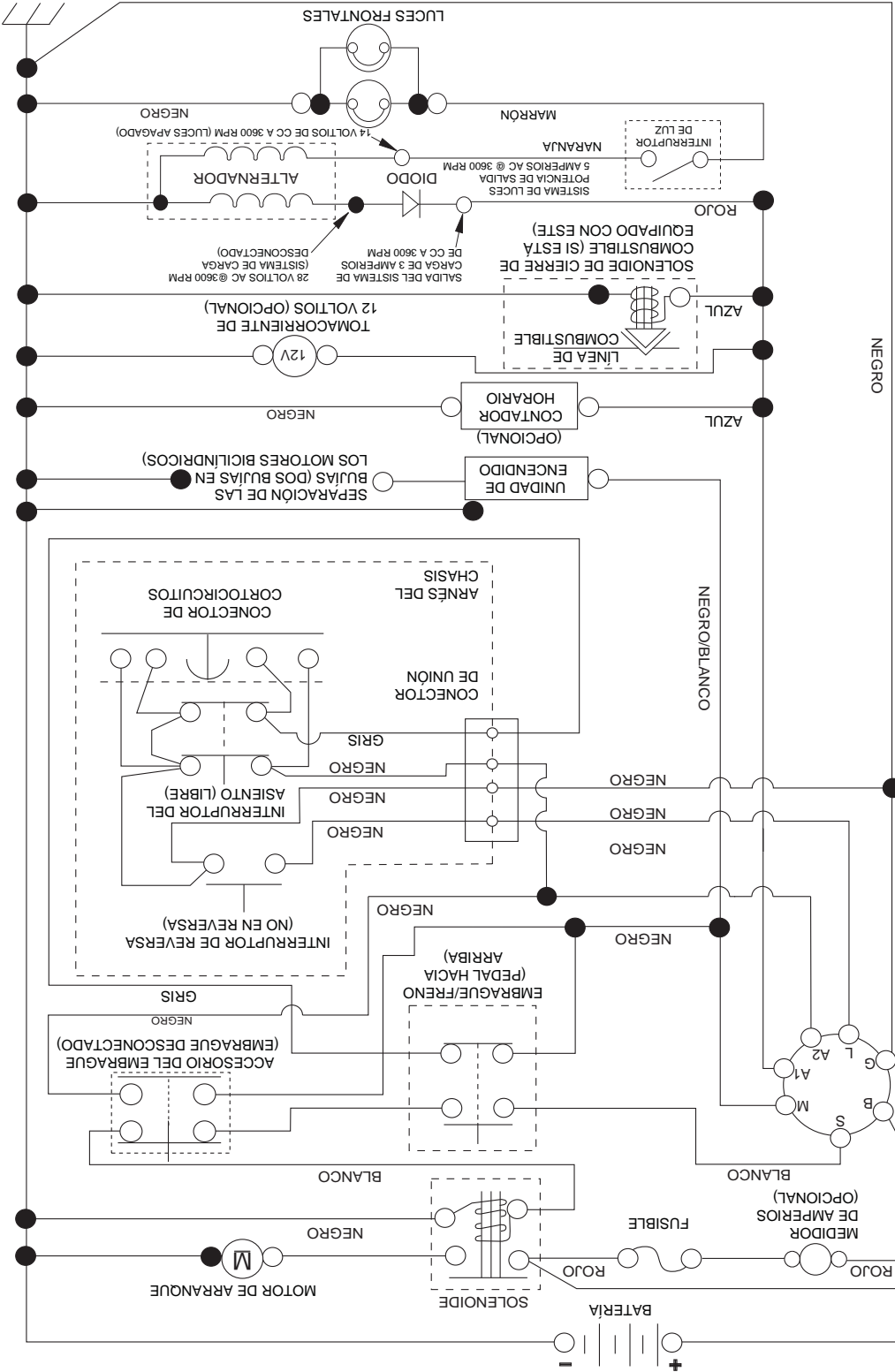
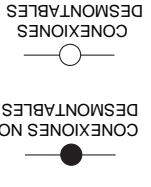
POSICIÓN	CIRCUITO «MARCA»
APAGADO	M+G+A1
PONER EN FUNCIO-NAMIENTO	B+A1
ARRANCAR	B + S + A1

CONEXIÓN DEL ARNES DEL CHASIS (LATERAL QUE COINCIDA)



3

NOTA SOBRE LAS ABRAZADERAS DE AISLAMIENTO DEL CABLEADO: SI SE QUITAN LAS ABRAZADERAS DE AISLAMIENTO DEL CABLEADO PARA HACER EL MANTENIMIENTO DE LA UNIDAD, SE LAS DEBERÁ INSTALAR NUEVAMENTE PARA PROTEGER EL CABLEADO ADECUADAMENTE.



COMO UTILIZAR ESTE MANUAL

Este manual está diseñado para brindarle al comprador un medio para identificar las piezas del tractor para cuando necesite hacer el pedido de un repuesto. Las ilustraciones pueden o no representar los ensambles reales; por lo tanto, no se recomienda utilizar este manual como una guía para ensamblar o desarmar el tractor. Algunos accesorios y piezas están dibujados en tamaños más grandes para identificarlos con mayor facilidad.

Cada tractor tiene su propio número de modelo.

El número de modelo del tractor se encuentra en el guardabarros debajo del asiento. Cuando haga el pedido de una pieza, siempre brinde la siguiente información:

- Producto: "TRACTOR"
- Número de modelo: "M19542 (96041027400)"
- Número de pieza
- Descripción de la pieza

INDICE

DIAGRAMA.....	3
DIAGRAMA ELÉCTRICO.....	4-5
CHASIS.....	6-7
TRANSMISIÓN.....	8-9
MOTOR.....	10-11
DIRECCIÓN.....	12-13
PLATAFORMA DE LA CORTADORA DE CÉSPED.....	14-15
ELEVACIÓN DE LA CORTADORA DE CÉSPED.....	16
ASIENTO.....	17
CALCOMANÍAS.....	18

www.mcgulloch.biz

McGULLOCH



MANUAL DE REPUESTOS MODELO NO. M19542 (96041027400) TRACTOR PARA CESPED

