

## **SB, Radnaben, M105-97F, M125-97 FH, 2012-05**

**Betroffene Modelle: M105-97F, M125-97FH, 2012**

### **Informationen**

Neue Radnaben: 578 76 11-01

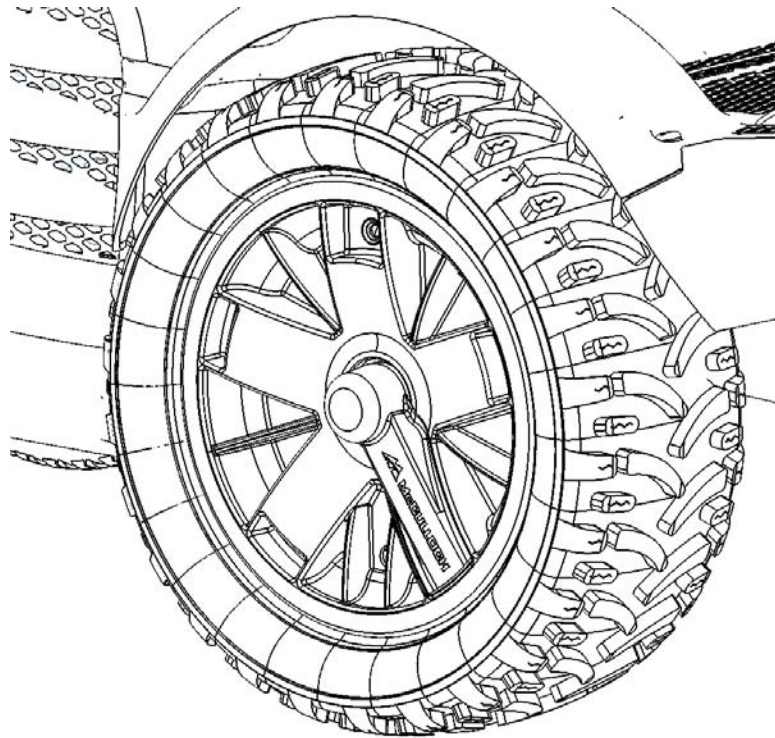
Befolgen Sie zum Nabenaustausch die folgenden Anweisungen.

Benötigte Werkzeuge:

- Dorn (max. Ø 19 mm)
  - Gummihammer
  - Schraubenzieher
-

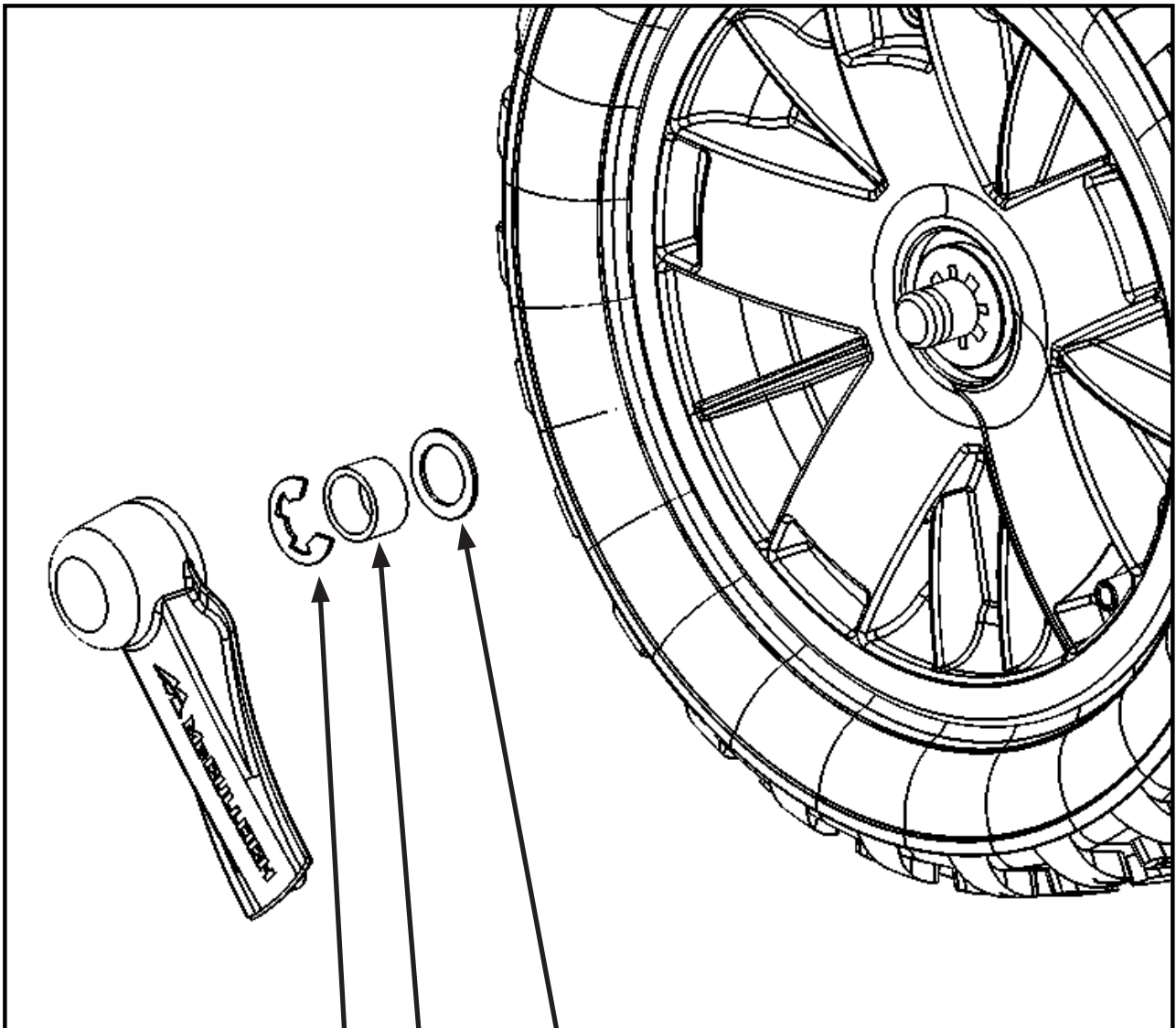
# M105-97F

Nabenaustausch (manuelle Version)

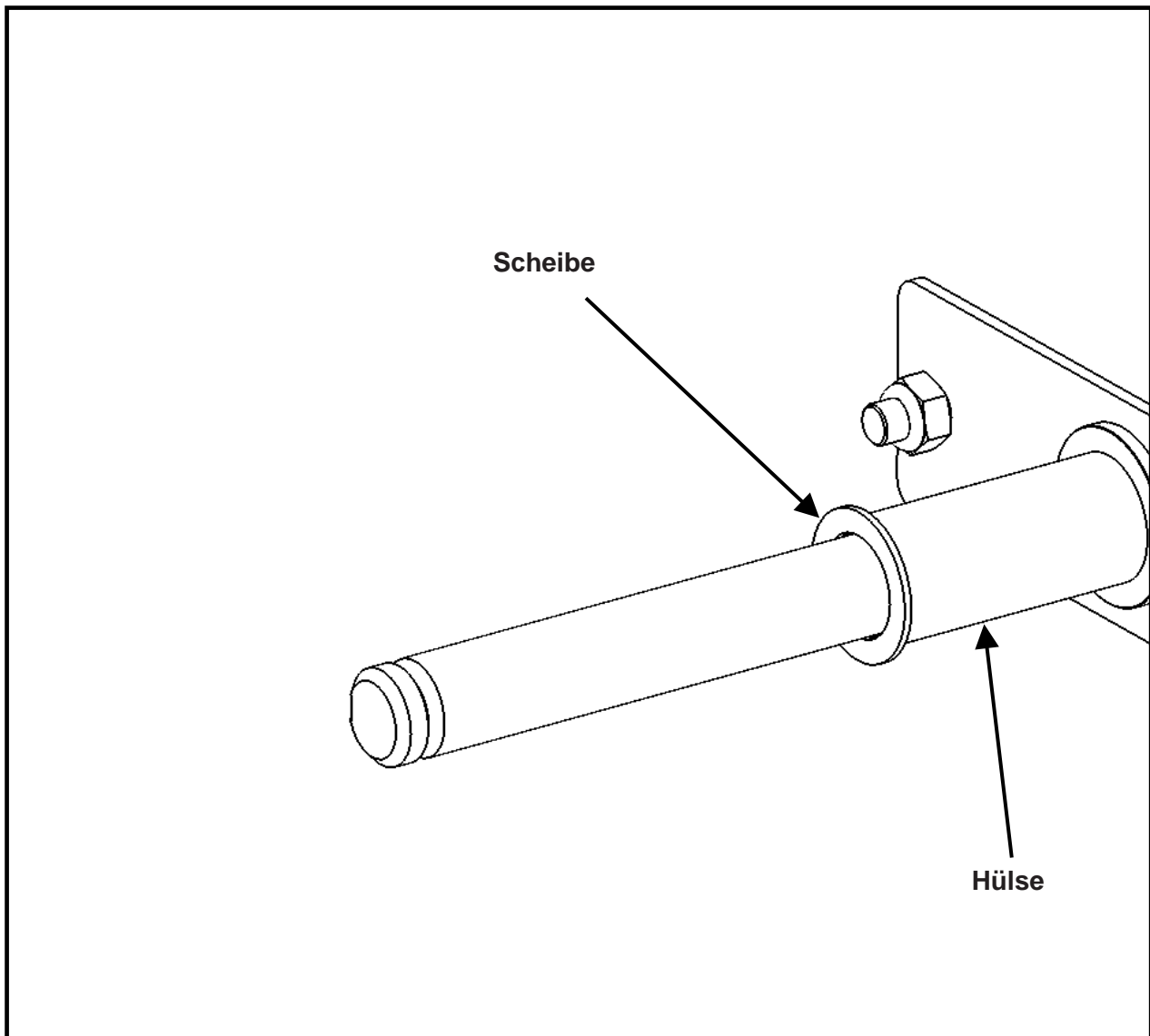


Die beiden Vorderräder mit einem Wagenheber oder Flaschenzug vom Boden anheben. Dazu versuchen, die Hebepunkte am Rahmen ausfindig zu machen, und darauf achten, dass die Riemen oder andere bewegliche Teile unter dem Rahmen nicht beschädigt werden.

Die gelbe mittlere Kappe mit einem Schraubenzieher entfernen.

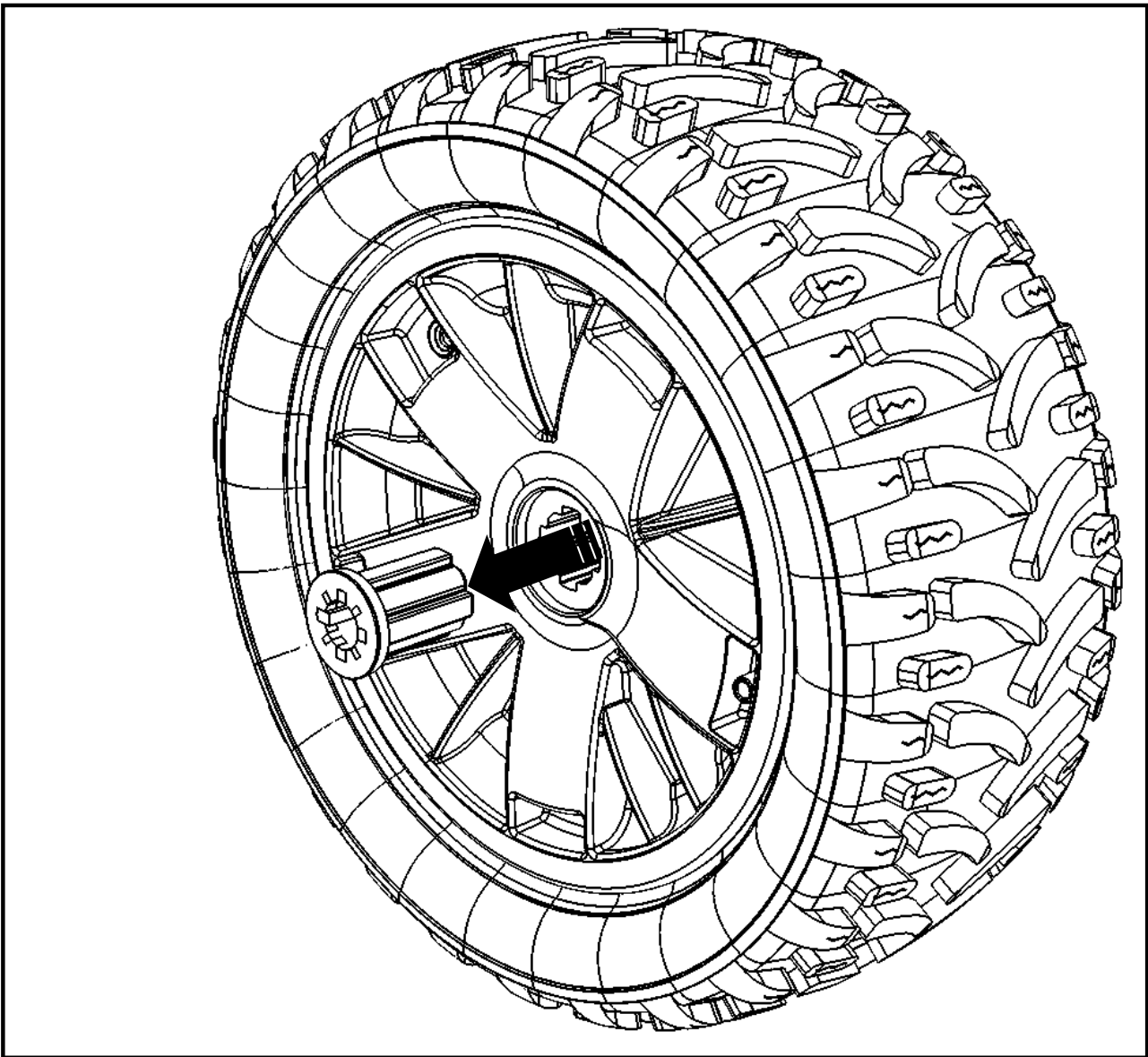


Vor dem Entfernen von E-Clip, Hülse und Scheibe die Reihenfolge notieren.



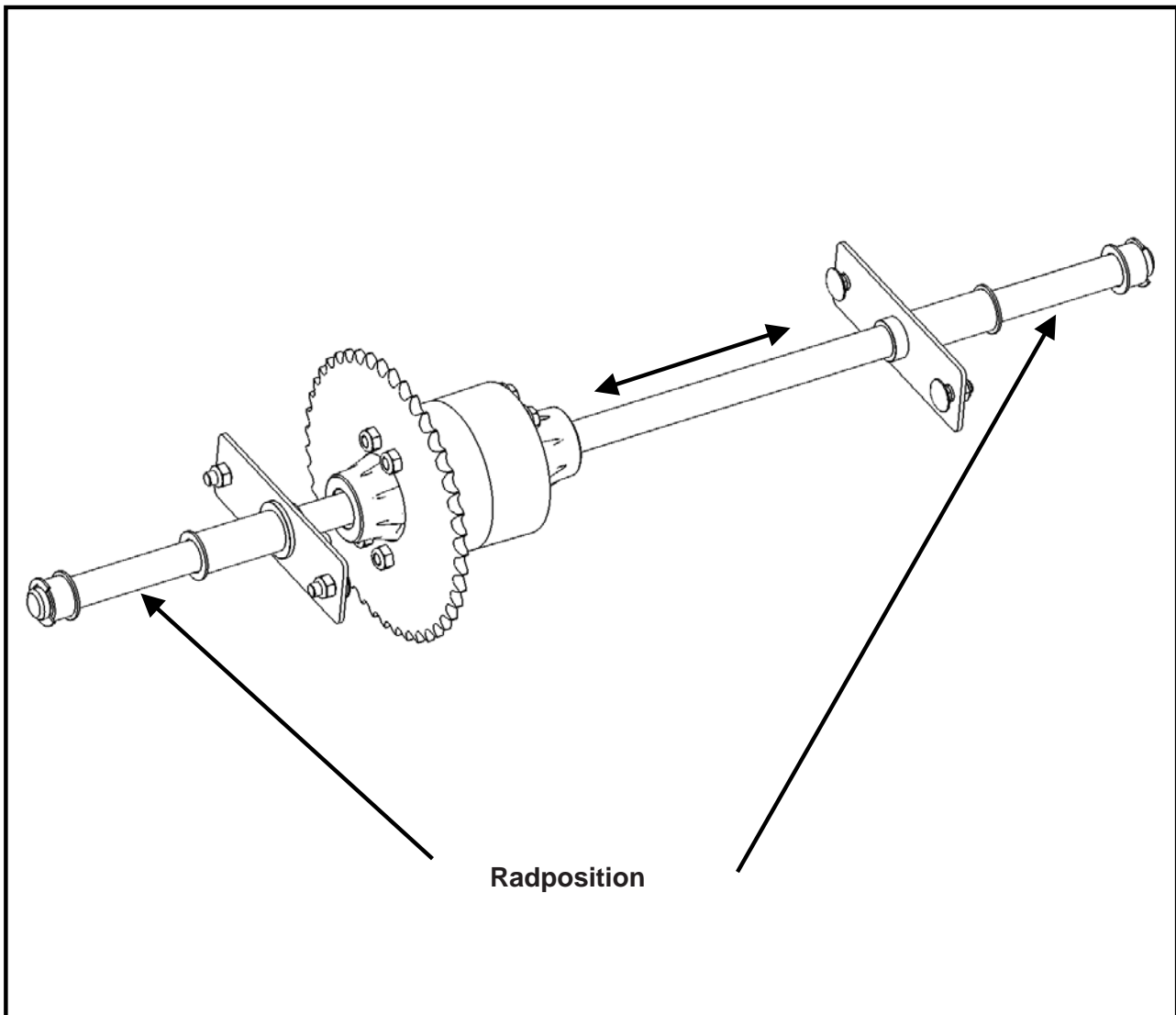
Prüfen, dass eine Scheibe und eine Hülse an der Welle angebracht bleiben - gelegentlich bleibt die Scheibe im Fett an der Innenseite der Felge stecken.

In diesem Fall die Scheibe wieder auf die Welle setzen, bevor das Rad wieder montiert wird.



Mit einem Hammer und einem Dorn mit 19 mm Ø die alte Buchse aus dem Radinneren herausschlagen.

Dann die neue Buchse in der Felge platzieren und vorsichtig mit einem Gummihammer bis zum Anschlag in ihre Position schlagen.

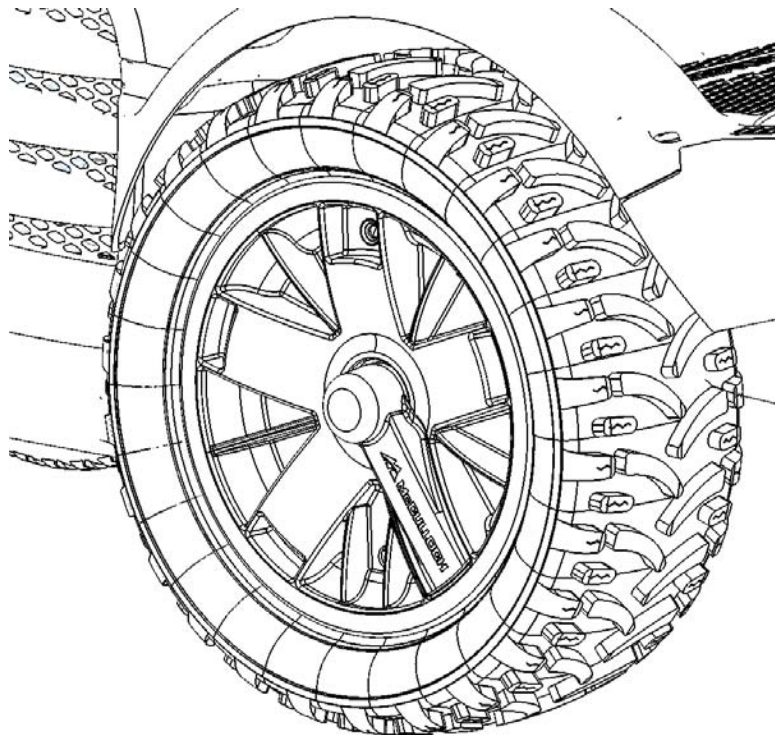


Die Vorderachse ist ohne Räder leicht seitlich verschiebbar und wird nur mit den Rädern in ihrer Position fixiert. Daher eines der Räder wieder montieren. Wenn die Welle nicht genug vorsteht, um E-Clip, Hülse und Scheibe zu montieren, muss sie möglicherweise von der gegenüberliegenden Seite etwas nach innen gedrückt werden.

Die gelbe Nabenkappe erst montieren, wenn das zweite Rad montiert ist, da die Achse möglicherweise noch etwas in die Gegenrichtung zurückgedrückt werden muss.

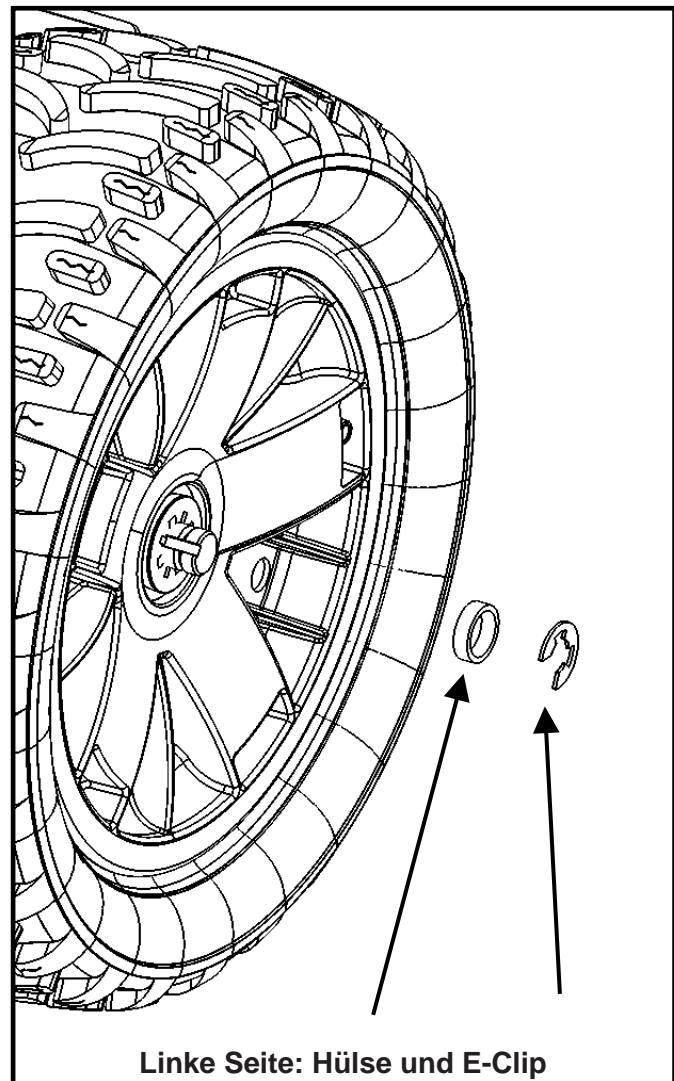
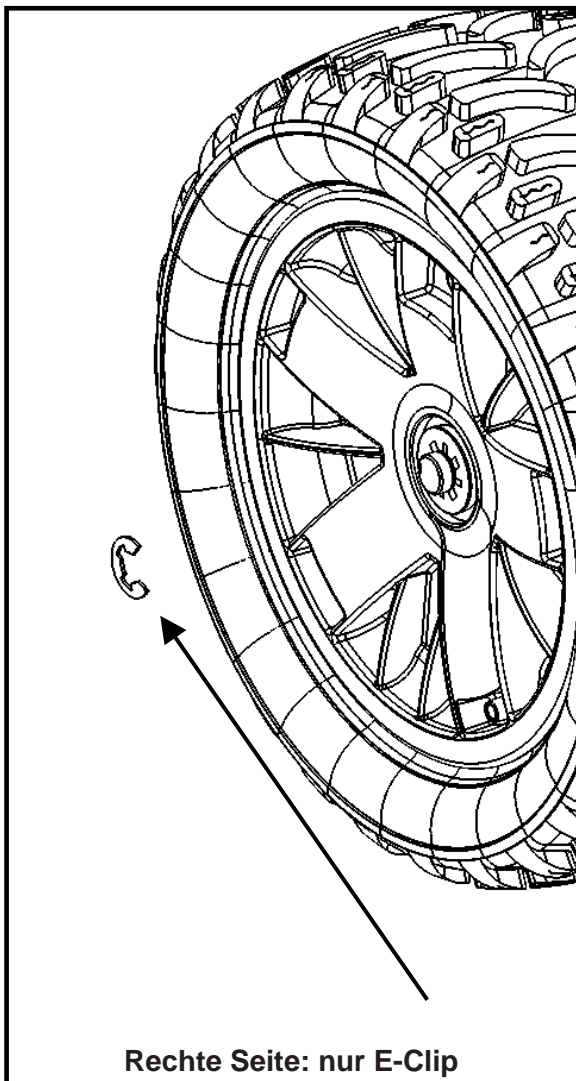
# M125-97FH

Nabenaustausch (hydrostatische Version)



Die beiden Vorderräder mit einem Wagenheber oder Flaschenzug vom Boden anheben. Dazu versuchen, die Hebepunkte am Rahmen ausfindig zu machen, und darauf achten, dass die Riemen oder andere bewegliche Teile unter dem Rahmen nicht beschädigt werden.

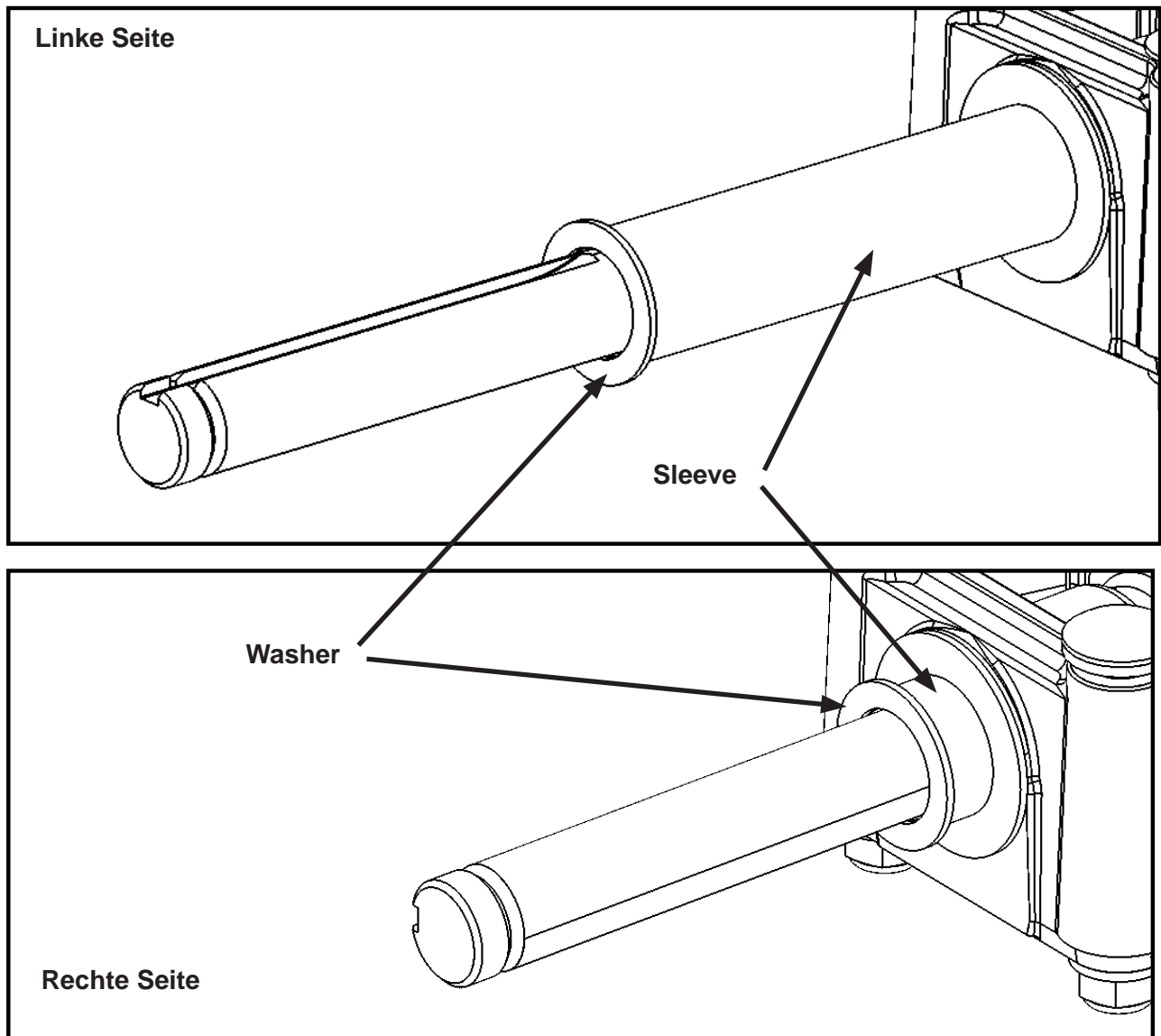
Die gelbe mittlere Kappe mit einem Schraubenzieher entfernen.



Den Unterschied zwischen linker\* und rechter\* Seite beachten: Auf der linken Seite befindet sich eine kleine Hülse zwischen Rad und E-Clip.

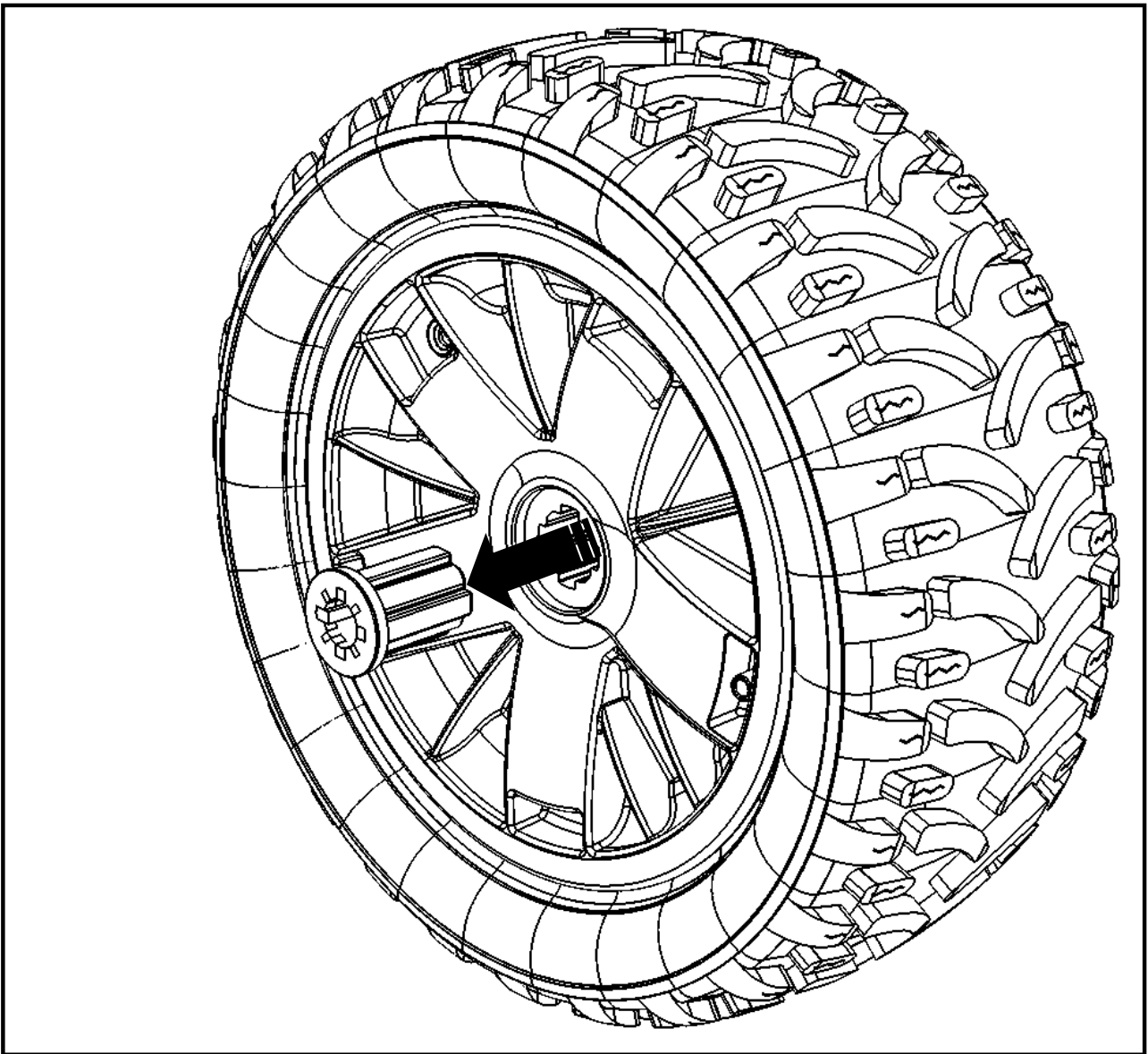
(\*Rechts und links aus Sicht des Fahrers)





Prüfen, dass eine Scheibe und eine Hülse an der Welle angebracht bleiben - gelegentlich bleibt die Scheibe im Fett an der Innenseite der Felge stecken.

In diesem Fall die Scheibe wieder auf die Welle setzen, bevor das Rad wieder montiert wird.



Mit einem Hammer und einem Dorn mit 19 mm Ø die alte Buchse aus dem Radinneren herausschlagen.

Dann die neue Buchse in der Felge platzieren und vorsichtig mit einem Gummihammer bis zum Anschlag in ihre Position schlagen.

Das Rad wieder montieren.