



Repair Parts Manual Manuel Des Pièces MC30 / 96028000201



Please read the operator's manual carefully and make sure you understand the instructions before using the machine.

Lire et suivre toutes les règles de sécurité et les consignes avant d'opérer cet équipement.

Patents Pending

HOW TO USE THIS MANUAL

This manual is designed to provide the customer with a means to identify the parts on his/her tractor when ordering repair parts. The illustrations may or may not represent the actual assemblies; therefore, it is not recommended to use this manual as a guide to assemble or disassemble the tractor. Some hardware and parts are drawn larger in order to more readily identify them.

Each tractor has its own model number.

The model number for your tractor can be found on the fender under the seat.

When ordering parts, always give the following information:

- Product - "TRACTOR"
- MODEL NUMBER - "MC30" (96028000201)"
- Part Number
- Part Description

TABLE OF CONTENTS

SCHEMATIC..... 3
 ELECTRICAL..... 4-5
 CHASSIS..... 6-7
 DRIVE..... 8-9
 STEERING..... 10-11
 MOWER DECK..... 12-13
 DECAL..... 14

COMMENT UTILISER CE MANUEL

Ce manuel a été dessiné pour fournir le client avec les moyens d'identification des pièces de détachées du tracteur quand il/elle a besoin de commander les pièces de rechange. Les illustrations ne peuvent pas représenter exactement le modèle que vous avez acheté. N'utilisez pas ce manuel comme un guide dans le montage et/ou démontage de votre tracteur. La visserie montrée est plus grande pour faciliter l'identification.

Chaque tracteur a un numéro de modèle particulier.

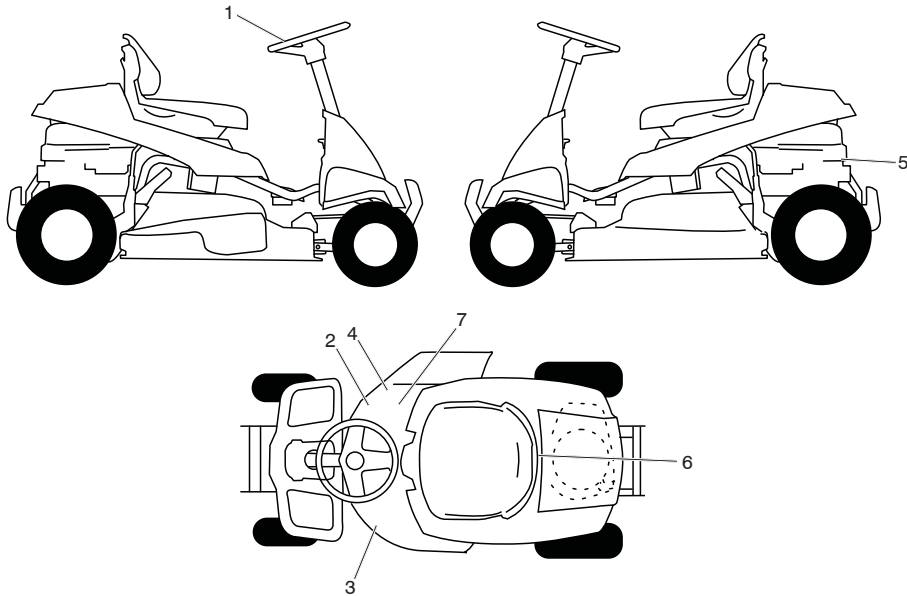
Le numéro de modèle du produit se trouvera sur l'aile, dessous le siège.

Lorsque vous commandez des pièces de rechange, donnez toujours les renseignements suivants:

- Produit - "Tracteur"
- NUMÉRO DU MODÈLE - "MC30" (96028000201)"
- Numéro de la Pièce
- Description de la Pièce

TABLE DE MATIERES

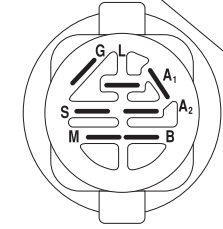
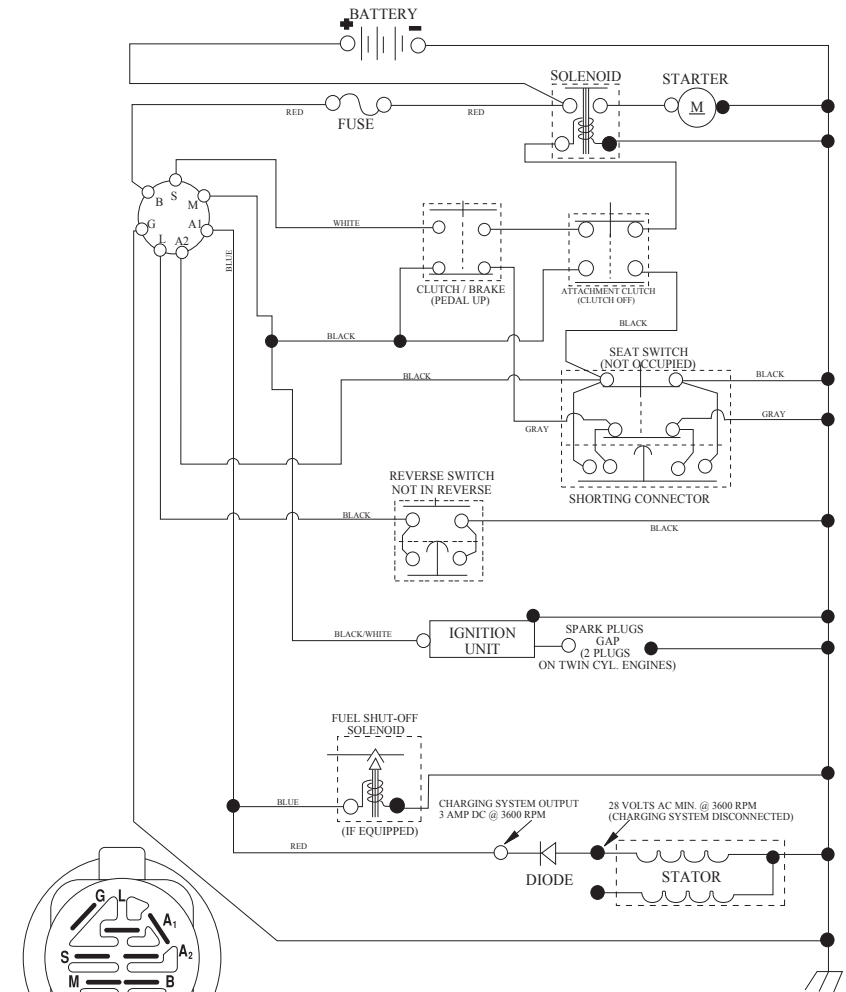
SCHÉMA..... 15
 ELECTRIQUE..... 16-17
 CHÂSSIS/ENCEINTES..... 18-19
 ENTRAÎNEMENT..... 20-21
 ENSEMBLE DE LA DIRECTION..... 22-23
 PLATEAU DE COUPE..... 24-25
 DECALCOMANIES 26



NO. DE RÉF.	NO DE PIÈCE	DESCRIPTION
1	532 43 79-66	DÉCALCOMANIE DU VOLANT DE DIRECTION
2	532 44 14-06	DÉCALCOMANIE DE LA COURROIE TRAPÉZOÏDALE
3	532 42 51-12	DÉCALCOMANIE AVERTISSEMENT
4	532 44 14-97	DÉCALCOMANIE CARTER DE TONDEUSE/ DÉFLECTEUR
5	532 40 88-07	DÉCALCOMANIE MOTEUR H.P.
6	532 43 81-60	DÉCALCOMANIE LABEL EPA
7	532 17 05-63	DÉCALCOMANIE AVERTISSEMENT
--	532 44 78-96	MANUEL DE L'OPÉRATEUR, ANGLAIS/FRANÇAIS
--	532 44 78-97	MANUEL DES PIÈCES, ANGLAIS/FRANÇAIS

REMARQUE : Toutes les dimensions des composants sont en pouce US 1 pouce = 25,4 mm

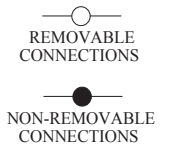
SCH24



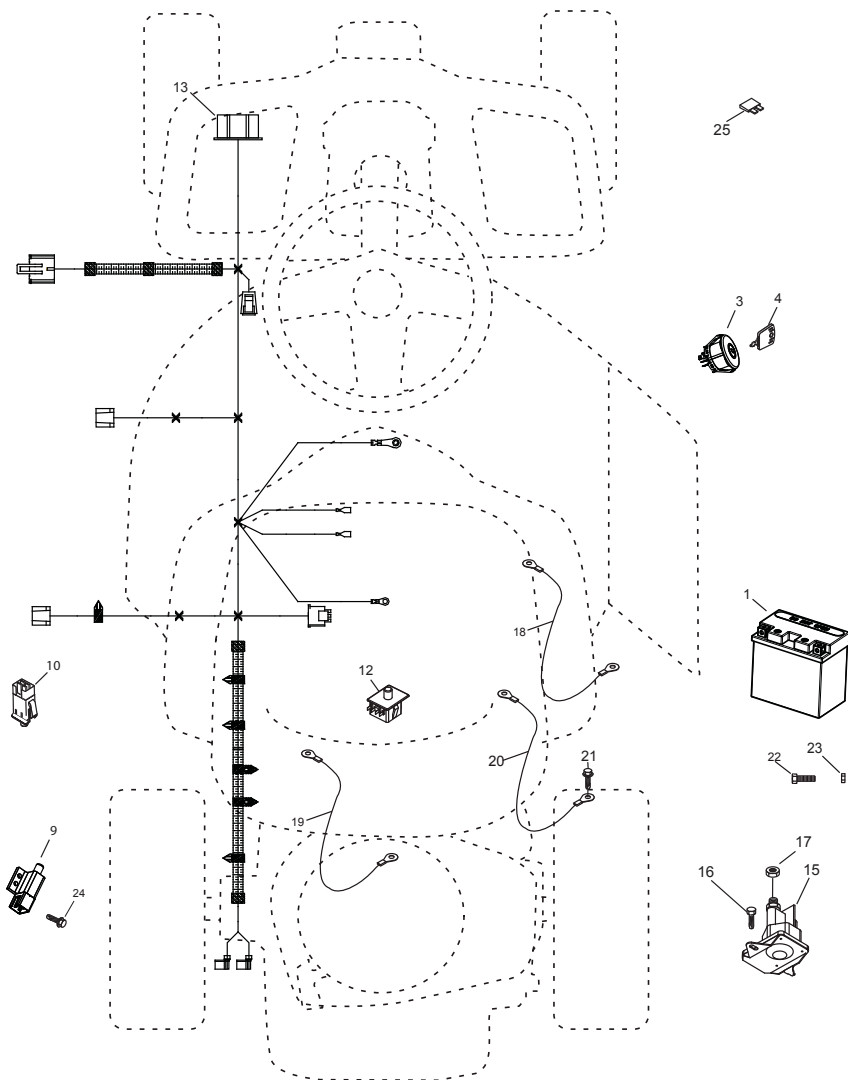
IGNITION SWITCH

POSITION	CIRCUIT "MAKE"
OFF	M+G+A1
RUN/OVERRIDE	B+A1
RUN	B+A1 L+A2
START	B + S + A1

WIRING INSULATED CLIPS
NOTE: IF WIRING INSULATED CLIPS WERE REMOVED FOR SERVICING OF UNIT, THEY SHOULD BE RE-INSTALLED TO PROPERLY SECURE YOUR WIRING.

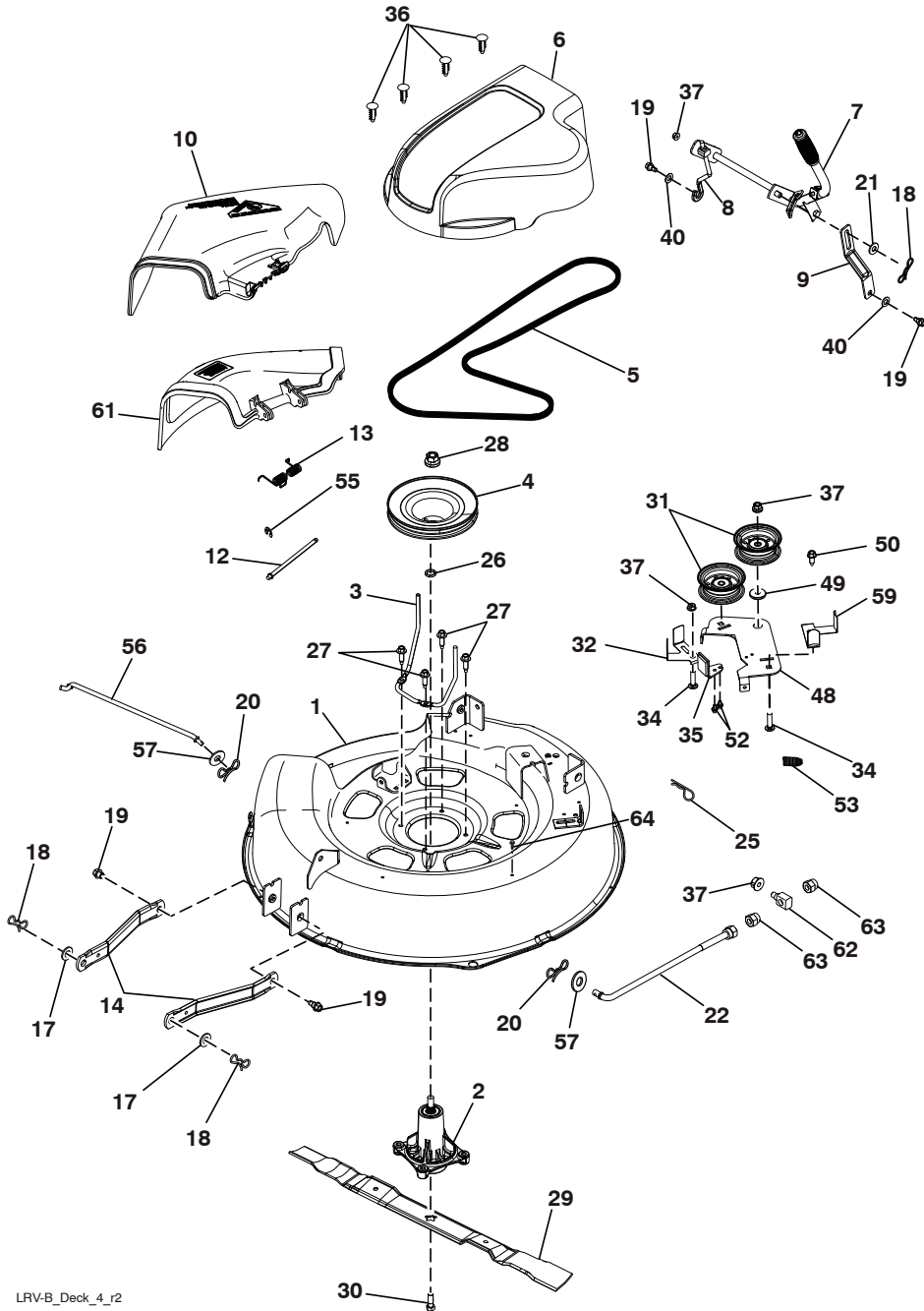


LRV2



NO. DE RÉF.	NO DE PIÈCE	DESCRIPTION
1	532 43 68-48	TONDEUSE
2	532 19 28-70	ENSEMBLE DE MANDRIN
3	532 43 68-56	GARDE DU COURROIE
4	532 43 68-55	POULIE DU MANDRIN
5	532 44 15-97	COURROIE
6	532 43 68-63	COUVERTURE DE MANDRIN
7	532 43 67-34	ENSEMBLE DE LEVAGE
8	532 42 91-95	VARILLAGE DE LEVANTAMIENTO TENDEUR
9	532 42 93-97	VARILLAGE DE LEVANTAMIENTO AJUSTÁVEL
10	532 43 96-38	DÉFLECTEUR
12	532 43 66-47	ÉPINGLE
13	532 43 74-62	RESSORT
14	532 19 51-85	TIGE DE SUPPORT DU TONDEUSE
17	819 19 19-12	RONDELLE
18	532 19 42-09	ÉPINGE
19	532 19 65-39	BOULON
20	532 19 42-08	ÉPINGE SERRURE 5/16
21	819 17 19-12	RONDELLE 17/32 X 1-3/16 X 12
22	532 44 15-98	TIGE DE TONDEUSE
25	532 12 47-88	RESSORT DE RETENUE 1"
26	532 18 76-90	ENTRETOISE DU MANDRIN
27	532 17 39-84	BOULON
28	532 40 02-34	ÉCROU
29	532 41 92-73	LAME
30	532 19 30-03	BOULON
31	532 19 31-97	POULIE DU GALET-TENDEUR
32	532 14 10-43	GARDE DE POULIE DU GALET-TENDEUR
34	872 11 06-12	BOULON, 3/8-16 X 1 1/2
35	532 19 94-70	BRA DU FREIN
36	532 13 77-29	VIS 1/4-20 X 5/8
37	873 90 06-00	ÉCROU 3/8-16
40	819 17 16-16	RONDELLE, 16 GA.
48	532 43 68-57	BRA D'EMBRAYAGE
49	532 19 90-92	ENTRETOISE
50	817 00 06-16	VIS 3/8-16 X 1
52	817 60 04-06	VIS 1/4-20 X 3/8
53	532 40 18-72	RESSORT DE RETENUE
54	532 43 57-26	RODAMIENTO
55	532 43 79-88	ANNEAU DE "E" 5/16
56	532 43 68-62	BARRE DE NON MOUVEMENT
57	819 13 13-12	RONDELLE 13/32 X 13/16 X 12 GA
59	532 43 68-58	GARDE DE POULIE DU GALET-TENDEUR
61	532 43 79-47	ENSEMBLE DE COUVERTURE DE BROYEUSE
62	532 17 62-05	TOURILLON
63	532 17 59-94	ÉCROU 7/16-20
64	817 67 06-08	VIS 3/8-16 X 1/2

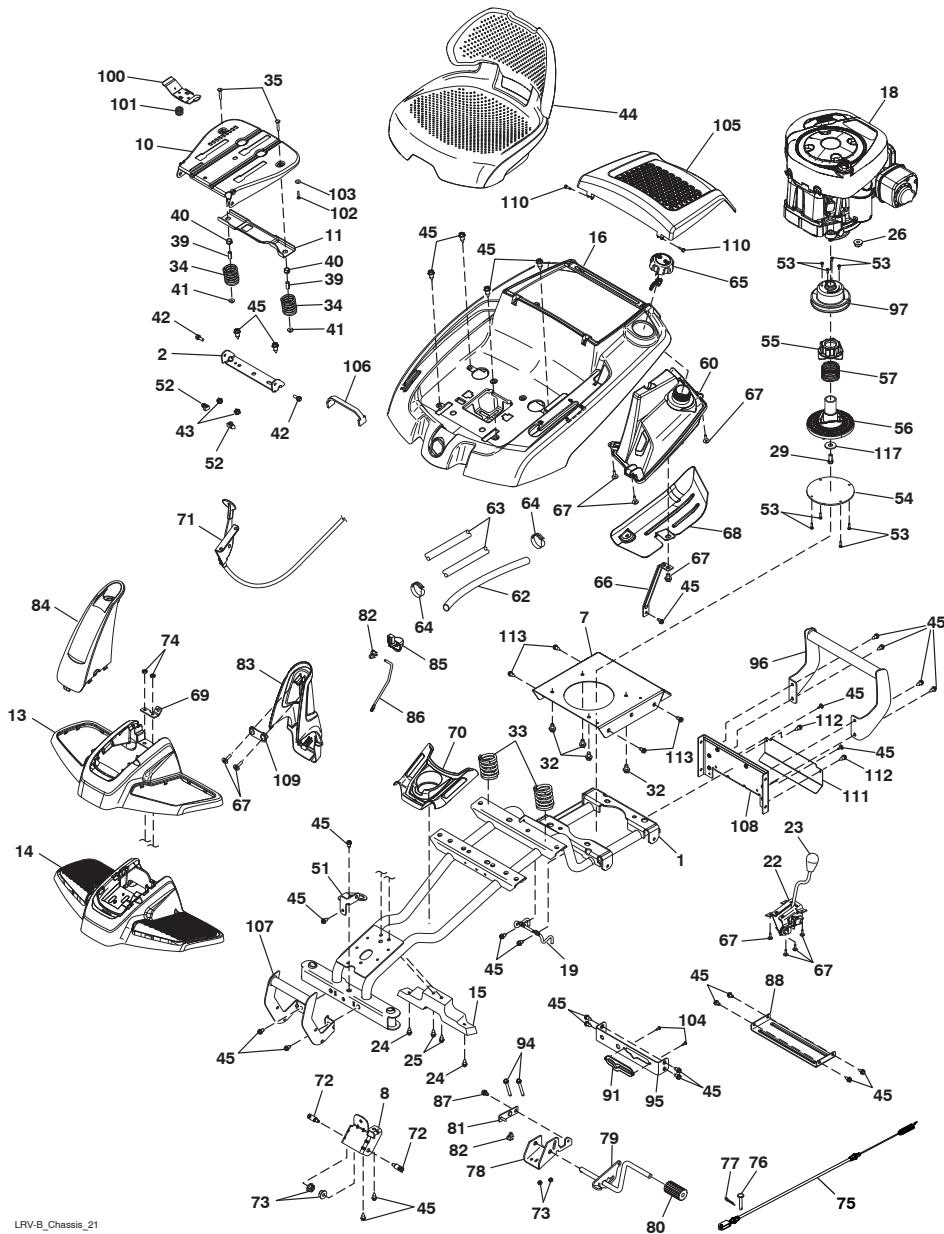
REMARQUE : Toutes les dimensions des composants sont en pouce US 1 pouce = 25,4 mm



KEY PART
NO. NO.

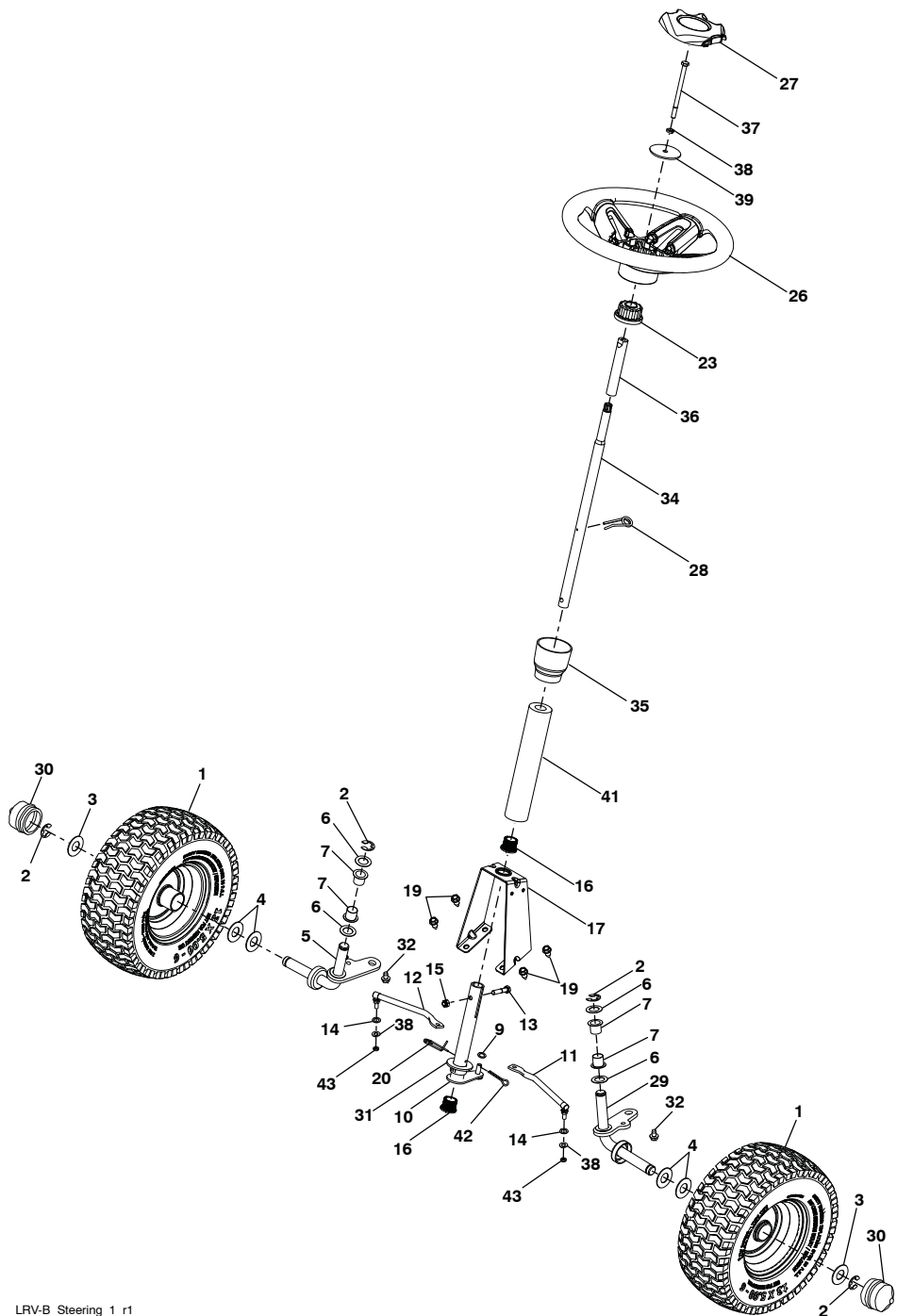
KEY PART NO.	PART NO.	DESCRIPTION
1	532 43 65-51	BATTERY
3	532 19 33-50	SWITCH, IGN, DLTA, P-IN, ROS
4	532 41 19-33	KEY/CHAIN
9	532 10 95-53	SWITCH, INTLK,CL, MWR, GRY
10	532 17 61-38	SWITCH, INTERLOCK, NONC,GRAY
12	532 19 27-49	SWITCH, SEAT, DP, ROS
13	532 43 72-28	HARNES, IGN, ELECTSTART, LRV
15	532 19 25-07	SOLENOID
16	817 72 04-08	SCREW THD CUT 1/4-20 X 1/2 TY23
17	873 51 04-00	NUT KEPS HEX 1/4-20 UNC
18	532 41 66-94	CABLE BATTERY
19	532 42 12-99	CABLE STARTER
20	532 42 12-98	CABLE GROUND
21	817 06 05-12	SCREW 5/16-18 X 3/4
22	532 44 21-48	SCREW HEX M5X0.8.9MM
23	532 43 81-22	NUT M5
24	818 10 10-12	SCREW TORX #10-14 X .750
25	532 44 16-22	FUSE, 10

NOTE: All component dimensions given in U.S. inches
1 inch = 25.4 mm



NO. DE RÉF.	NO DE PIÈCE	DESCRIPTION
1	532 44 20-64	TUYAU DE ROUE
2	812 00 00-01	PINCE "E"
3	532 18 89-67	RONDELLE
4	532 12 17-49	RONDELLE, 1/4 X 3/4
5	532 43 61-81	SPINDLE, RH
6	532 12 49-31	RONDELLE
7	532 12 49-37	DOUILLE
9	819 13 14-14	RONDELLE
10	532 42 80-57	SUPPORT DU VOLANT DE DIRECTION
11	532 43 61-83	TIGE (C.G.)
12	532 43 61-84	TIGE (C.D.)
13	874 78 05-24	BOULON, 5/16-18 X 1 1/2
14	819 11 12-16	RONDELLE 11/32 X 3/4 X 16 GA
16	532 42 80-44	DOUILLE
15	873 80 05-00	ÉCROU, 5/16-18
17	532 43 61-78	SUPPORT SUPÉRIEUR DE DIRECTION
19	817 00 05-12	BOULON, 5/16-18 X 3/4
20	532 42 80-45	PINCE, RESSORT DE RETENUE
23	532 43 77-47	ADAPTEUR, VOLANT DE DIRECTION
26	532 42 45-51	VOLANT DE DIRECTION
27	532 44 15-06	CHAPPEAU, VOLANT DE DIRECTION
28	532 19 98-49	PINCE, RESSORT DE RETENUE
29	532 43 61-80	SPINDLE, LH
30	532 19 32-68	CHAPPEAU D'ESSIEU
31	819 34 32-10	RONDELLE 1-1/16 X 2 X 10GA.
32	817 58 05-20	VIS 5/16-18 X 1-3/4
34	532 43 61-82	ARBRE POUR LE VOLANT DE DIRECTION
35	532 44 20-66	MANCHON DE DIRECTION
36	532 19 60-75	ARBRE DE RALLONGE
37	874 78 05-80	BOULON 5/16-18 UNC X 5 GR5
38	810 04 05-00	RONDELLE 5/16
39	819 11 38-12	ÉCROU
41	532 43 65-90	MOUSSE POUR L'ARBRE DE DIRECTION
42	532 42 10-76	ÉPINGLE, 5/64 X 3/4
43	873 54 05-00	ÉCROU 5/16-24 UNF

REMARQUE : Toutes les dimensions des composants sont en pouce US 1 pouce = 25,4 mm



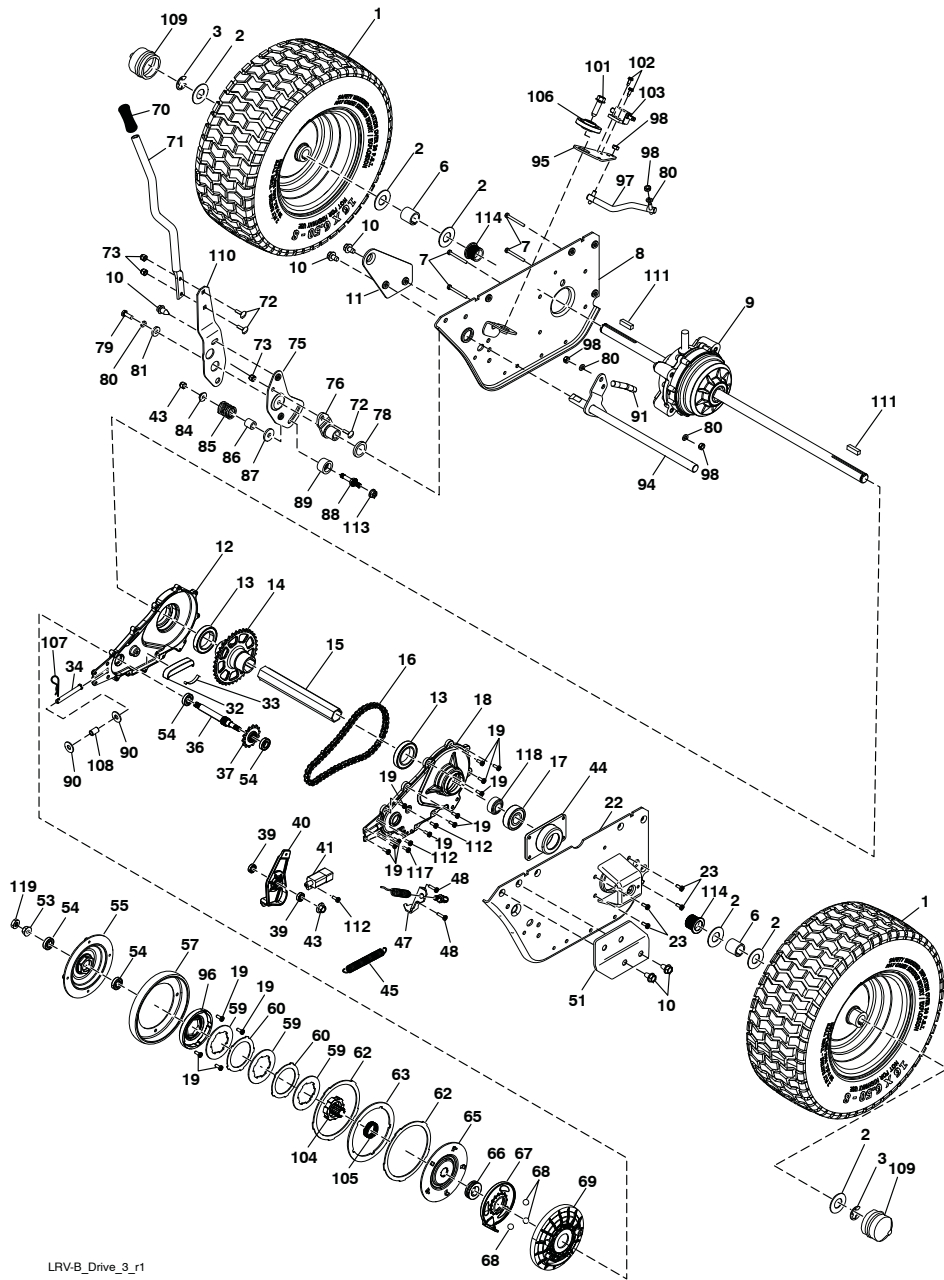
KEY NO.	PART NO.	DESCRIPTION
1	532 43 61-76	WELDMENT, CHASSIS
2	532 18 01-66	BRACKET, SEAT
7	532 43 61-77	PLATE, ENGINE
8	532 43 68-60	BRACKET, CHASSIS FRONT
10	532 44 18-05	PAN, SEAT
11	532 19 93-70	BRACKET, SWITCHMOUNTING
13	532 44 20-71	COVER, FOOT REST
15	532 44 20-69	SUPPORT, FOOT REST
14	532 44 20-75	FOOTREST STRUCTURAL
16	532 43 93-95	PANEL ASM, CONTROL
18	---	---
19	532 43 68-61	KEEPER, BELT
22	532 44 21-30	DECK CLUTCH ASM
23	532 14 98-46	KNOB
24	532 41 63-58	SCREW #10 X 0.750 BOS
25	872 14 04-24	BOLT
26	873 51 04-00	NUT, 1/4-20
29	532 43 89-21	BOLT, 7/16-20 X 1.00
32	817 06 06-20	SCREW 3/8-16 X 1-1/4
33	532 12 41-81	SPRING, SEAT
34	532 12 37-40	SPRING
35	872 05 04-12	BOLT, 1/4-20 X 1 1/2
39	532 13 43-00	SPACER
40	532 12 12-48	BUSHING, NYLON SNAP
41	532 12 39-76	NUT, LOCK
42	532 17 18-52	BOLT, 5/16-18 SHOULDER
43	873 80 05-00	NUT, 5/16-18
44	532 43 66-12	SEAT
45	817 00 05-12	BOLT, 5/16-18 X 3/4
51	532 42 88-56	BRACKET SUPPORT SHIFT
52	532 14 50-06	CLIP PUSH-IN HINGED
53	532 43 85-62	SCREW
54	532 43 64-73	DISC FRICTION
55	532 43 58-08	TORSION BODY UPPER
56	532 44 19-25	TORSION BODY LOWER
57	532 43 64-79	SPRING HELIX
60	532 43 78-56	FUEL TANK ASM
62	863 08 37-30	FUEL LINE
63	532 41 41-19	PURGE LINE
64	532 12 34-87	CLAMP HOSE
65	532 43 85-96	FUEL CAP
66	532 43 66-06	FUEL TANK SUPPORT BRKT
67	532 42 17-56	SCREW #10 X 0.500
68	532 43 98-51	SHIELD HEAT

KEY NO.	PART NO.	DESCRIPTION
69	532 43 74-27	BRACKET MOUNT CABLE
70	532 44 20-68	CONSOLE CENTER CUPHOLDER
71	532 43 78-57	THROTTLE ASM
72	532 19 51-61	STUD FASTNER
73	873 90 05-00	NUTLOCKHEXFLANGE5/16-18
74	873 90 04-00	NUT HEX FLANGE 5/16-18
75	532 43 69-59	CABLE, BRAKE LRVB
76	877 10 08-12	PIN CLEVIS
77	876 02 02-08	PIN COTTER 1/16 X 1/2
78	532 43 70-56	BRACKET SUPPORT ROD
79	532 43 70-57	BRAKE WELDMENT
80	532 42 96-93	BRAKE PEDAL COVER
81	532 43 73-74	WELDMENTLINKCONNECTING
82	532 16 94-84	RETAINER CLIP
83	532 43 93-66	STEERING TOWER REAR
84	532 43 92-88	STEERING BOOT FRONT
85	532 43 76-60	PARKING BRAKE HANDLE
86	532 43 87-62	ACTUATOR PARKING BRAKE
87	532 16 54-92	SHOULDER BOLT
88	532 42 81-10	CROSS BRACE
91	532 43 74-01	TRACK CLUTCH BRKT
94	874 49 05-48	BOLT
95	532 44 42-71	BRACKET CLUTCHING
96	532 44 20-73	BUMPER REAR
97	532 43 64-72	PULLEY ENGINE
100	532 19 76-61	HANDLE SLIDE SEAT
101	532 19 82-00	SPRING LATCH SEAT
102	874 76 06-12	BOLT FIN HEX 3/8-16 UNC X 3/4
103	819 13 38-12	WASHER 13/32 X 2 3/8 X 12 GA
104	818 10 10-08	SCREW TORK #10-14 X 1/2
105	532 44 20-78	ENGINE COVER
106	532 43 68-34	STRAP BATTERY
107	532 44 20-74	FRONT BRUSH GUARD
108	532 43 71-68	COVER REAR TRANSAXLE
109	532 43 90-08	PLATE HANDLE BRAKE
110	532 44 21-45	HINGE PIN
111	532 43 81-71	SHIELD, BRAKE CABLE
112	817 72 04-08	SCREW THD CUT
113	817 06 05-12	SCREW 5/16 - 18 X 3/4 SMGML
117	532 19 91-62	WASHER 1.5 X 505 X .118

NOTE: All component dimensions given in U.S. inches
1 inch = 25.4 mm

**RIDING MOWER
DRIVE**

**MODEL NUMBER MC30 (96028000201)
PRODUCT NUMBER 960 28 00-02**



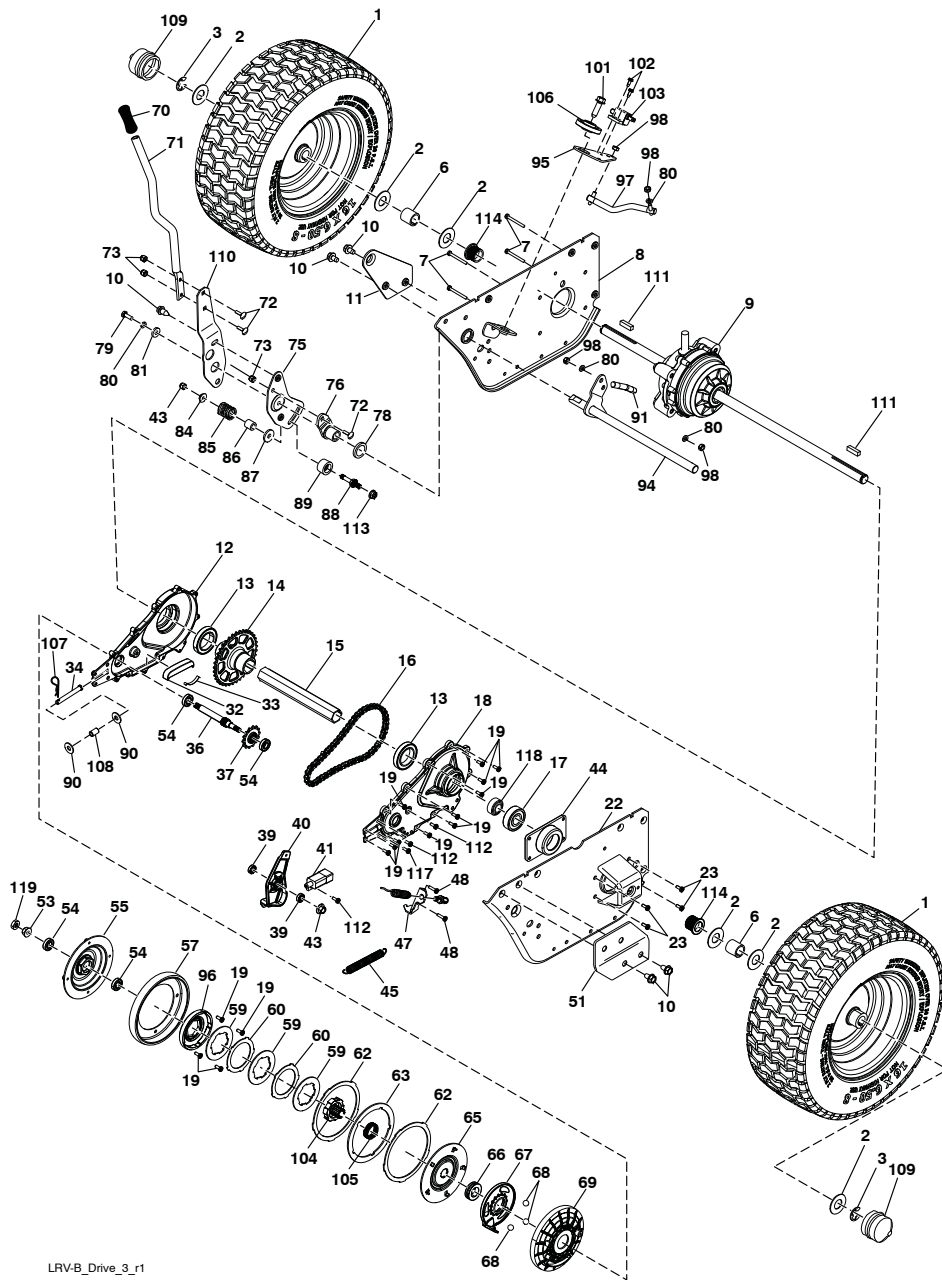
LRV-B_Drive_3_r1

**TONDEUSE AUTOPORTÉE
ENTRAÎNEMENT**

**NO. DE CATALOGUE MC30 (96028000201)
NO. DE PROD. 960 28 00-02**

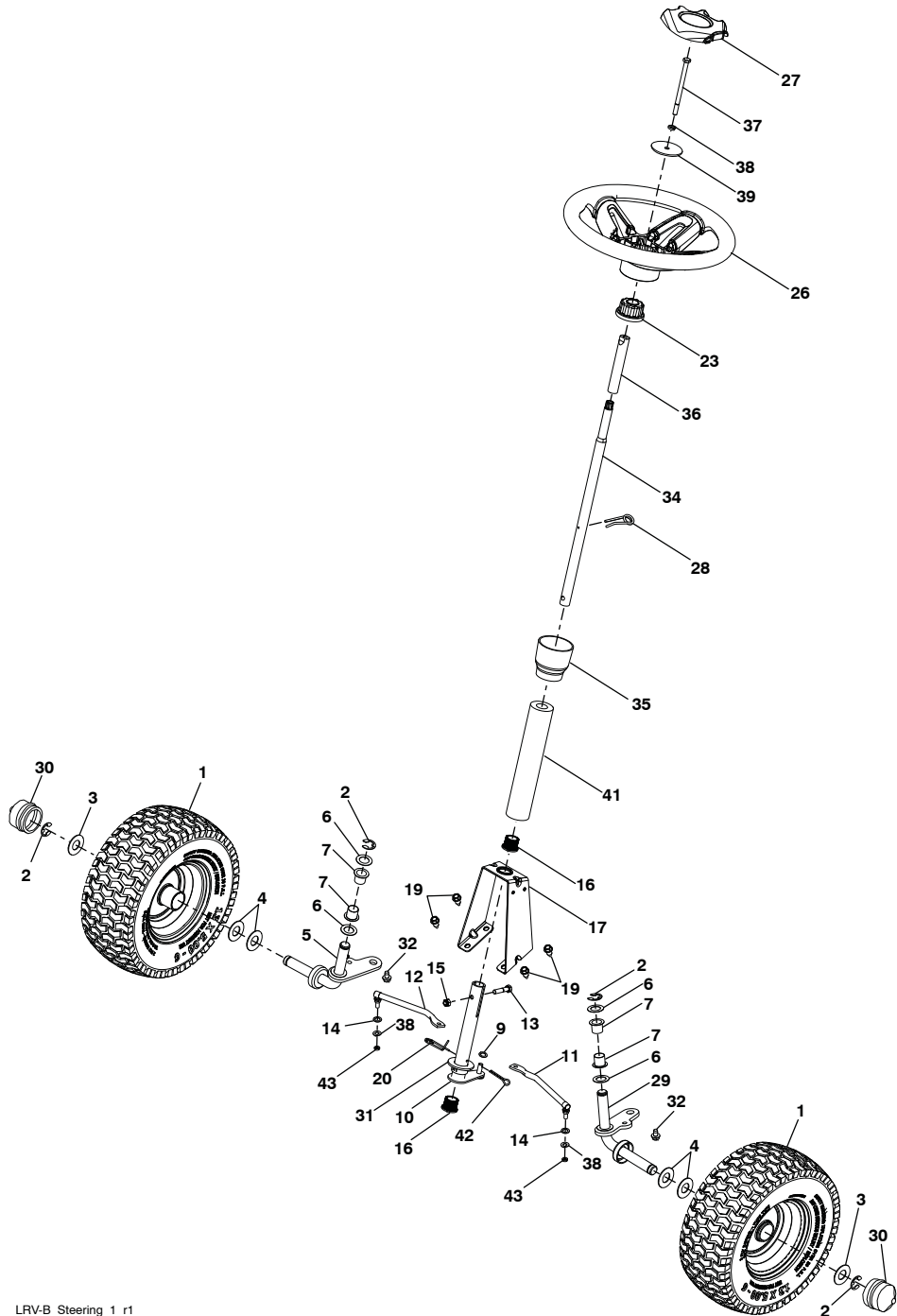
NO. DE RÉF.	NO DE PIÈCE	DESCRIPTION	NO. DE RÉF.	NO DE PIÈCE	DESCRIPTION
1	532 44 20-79	ENSEMBLE DU ROUE (ARRIÈRE)	67	532 44 58-15	PLÂTE
2	532 12 17-48	RONDELLE, 16 JA.	68	532 44 58-17	ROULEMENT À BILLES
3	812 00 00-01	PINCE DE "E"	69	532 44 58-16	COUVERTURE D'EMBRAYAGE
6	532 15 69-72	ENTRETOISE D'ESSIEU	70	532 41 15-55	POIGNÉE DE LEVIER
7	874 78 04-28	HCS 1/4-20 X 1-3/4 GR 5 ZD	71	532 43 68-65	TUYAU
8	532 43 66-95	SUPPORT D'ESSIEU (C.D.)	72	872 11 04-06	BOULON
9	532 44 19-36	ESSIEU	73	873 68 04-00	ÉCROU 1/4 - 20 UNC
10	817 00 05-12	VIS 5/16 - 18 X 3/4	75	532 43 67-58	SUPPORT DU CHANGEMENT
11	532 43 67-41	SUPPORT (C.D.)	76	532 44 43-04	MOYEU DU CHANGEMENT
12	532 44 74-24	BOÎTE DU CHAÎNE (C.D.)	78	532 42 90-55	ENTRETOISE .866 X 1.25 X .250
13	532 43 72-80	ROULEMENT À BILLES 6207-SRS	79	874 78 04-12	BOULON 1/4-20 UNC X .75
14	532 43 71-76	PIGNON	80	810 04 04-00	RONDELLE
15	532 44 29-53	TUYAU	81	819 09 12-10	RONDELLE 9/32 X 3/4 X 10 JA.
16	532 43 61-53	CHAÎNE	84	819 11 16-10	RONDELLE 11/32 X 1.00 X 10 JA.
17	532 43 72-82	ROULEMENT À BILLES 6204-3-2RS	85	532 43 69-14	RESSORT
18	532 43 61-49	BOÎTE DU CHAÎNE (C.G.)	86	532 43 73-04	DOUILLE
19	818 05 10-10	VIS 10 - 24 X 5/8	87	532 43 69-48	RONDELLE
22	532 43 66-96	SUPPORT D'ESSIEU (C.G.)	88	532 43 67-01	TENON
23	818 05 10-10	VIS #10 - 14 X 1/2	89	532 43 72-99	ENTRETOISE
32	532 43 61-51	BLOQUE DE TENSION DEL CHAÎNE	90	819 11 14-16	RONDELLE .11/32 X 7/8 X 16 JA.
33	532 43 61-50	RESSORT DE TENSION	91	532 43 69-24	TIGE
34	877 10 10-40	EPINGLE 5/16 X 2-1/2	94	532 43 69-18	SUPPORT DE CHANGEMENT
36	532 44 62-78	ARBRE D'EMBRAYAGE	95	532 43 68-66	PLÂTE DE CHANGEMENT
37	532 43 61-52	PIGNON	96	532 44 47-17	TAMBOUR D'EMBRAYAGE
39	532 43 04-70	ROULEMENT À BILLES	97	532 43 69-25	TIGE (PREMIER)
40	532 43 69-39	BRAS DE FREIN	98	532 15 03-60	ÉCROU 1/4 - 28
41	532 10 95-53	INTERRUPTEUR	101	817 06 06-24	VIS 3/8-16X1-1/2
43	873 80 05-00	ÉCROU 5/16 - 18 UNC	102	532 08 67-77	VIS AUTOTARAUDÉE
44	532 43 66-52	COUVERTURE	103	532 10 98-69	INTERRUPTEUR DU SÈGE
45	532 43 61-54	RESSORT D'ENTRAÎNEMENT	104	532 44 47-15	MOYEU (CENTRALE)
47	532 43 69-49	SUPPORT DU CÂBLE	105	532 43 61-42	RESSORT C125-H5
48	817 54 10-16	VIS .10-24X1.00	106	532 19 43-21	ENTRETOISE
51	532 43 67-39	SUPPRT (C.G.)	107	532 12 47-88	RESSORT DE RETENUE
53	873 90 06-00	ÉCROU	108	532 43 67-84	DOUILLE 5/16IDX7/16ODX1/2
54	532 43 57-26	ROUE DE FRICTION	109	532 19 32-68	CHAPPEAU D'ESSIEU 1.50X1.00
55	532 44 47-16	COUVERTURE DU ROUE	110	532 42 84-61	SUPPORT DU CHANGEMENT
57	532 43 65-59	ROUE DE FROTTEMENT	111	532 12 35-83	CLÉ 2.0 X .1845/.1865
59	532 44 10-97	PLÂTE D'EMBRAYAGE	112	818 10 10-12	VIS #10-14 X .750
60	532 43 77-87	PLÂTE DE PRESSION	113	873 90 05-00	ÉCROU
62	532 43 77-86	PLÂTE D'EMBRAYAGE/FREIN	114	532 43 62-82	PALIER
63	532 43 77-85	PLÂTE DE PRESSION/FREIN	117	532 44 62-00	VIS 10-14
65	532 44 58-14	PLÂTE DE PRESSION PRINCIPAL	118	532 44 25-01	CHAPEAU
66	532 43 57-24	PALIER BUTÉE 20MM	119	873 35 06-00	ÉCROU 3/8-16 UNC

REMARQUE : Toutes les dimensions des composants sont en pouce US 1 pouce = 25,4 mm



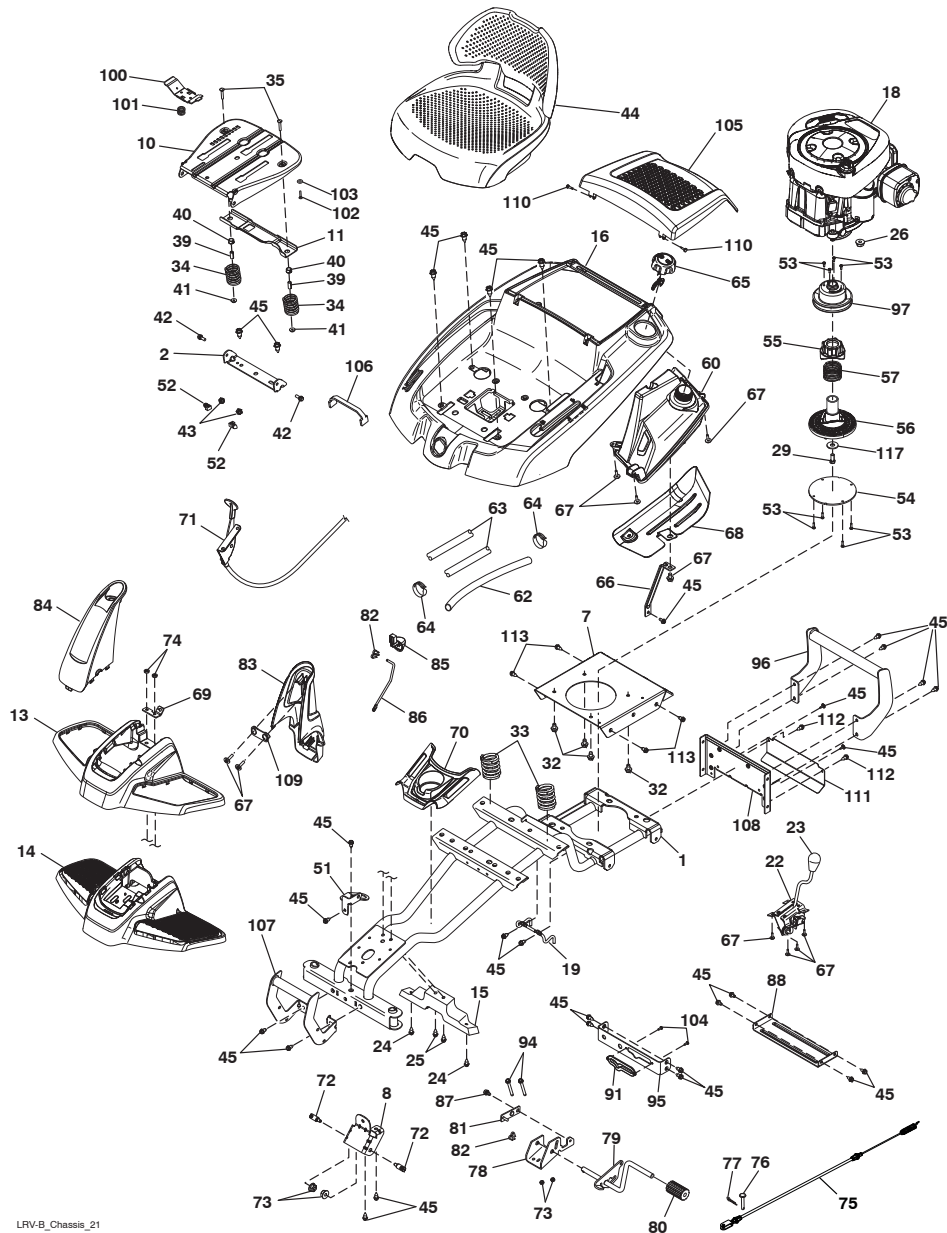
KEY NO.	PART NO.	DESCRIPTION	KEY NO.	PART NO.	DESCRIPTION
1	532 44 20-79	WHEEL ASM (REAR)	70	532 41 15-55	GRIP LEVER
2	532 12 17-48	WASHER, 16 GA.	71	532 43 68-65	TUBE SHIFT LRV
3	812 00 00-01	E-CLIP	72	872 11 04-06	BOLT CARR.
6	532 15 69-72	SPACER AXLE	73	873 68 04-00	NUT CROWN LOCK 1/4 - 20 UNC
7	874 78 04-28	HCS 1/4-20 X 1-3/4 GR 5 ZD	75	532 43 67-58	BRACKET MOUNT SHIFT
8	532 43 66-95	WELMENT SUPPORT AXLE RH	76	532 44 43-04	HUB SHIFT
9	532 44 19-36	SUBASM FINAL DRIVE	78	532 42 90-55	SPACER NYLON .866 X 1.25 X .250
10	817 00 05-12	SCREW 5/16 - 18 X 3/4	79	874 78 04-12	BOLT.FIN.HEX.1/4-20 UNC X .75
11	532 43 67-41	BRACKET.SUPPORT.RH	80	810 04 04-00	WASHER LOCK HVY HLCL SPRING
12	532 44 74-24	CASE CHAIN RH	81	819 09 12-10	WASHER 9/32 X 3/4 X 10 GA.
13	532 43 72-80	BEARING BALL 6207-SRS	84	819 11 16-10	WASHER 11/32 X 1.00 X 10 GA.
14	532 43 71-76	SPROCKET DRIVEN 37 TOOTH	85	532 43 69-14	SPRING FRICTION PACK
15	532 44 29-53	TUBE INPUT HEX	86	532 43 73-04	BUSHING PACK FRICTION FD2
16	532 43 61-53	CHAIN PRIMARY DRIVE	87	532 43 69-48	WASHER PLASTIC
17	532 43 72-82	BEARING BALL 6204-3-2RS	88	532 43 67-01	STUD PACK FRICTION
18	532 43 61-49	CASE CHAIN LH	89	532 43 72-99	SPACER PACK FRICTION FD2
19	818 05 10-10	SCREW 10 - 24 X 5/8 PAN HEAD TORX	90	819 11 14-16	WASHER.11/32 X 7/8 X 16 GA.
22	532 43 66-96	WELMENT SUPPORT AXLE LH	91	532 43 69-24	SUBASM.LINK.SHIFT
23	818 05 10-10	SCREW TORX #10 - 14 X 1/2	94	532 43 69-18	WELDMENT.SHIFT.FD2
32	532 43 61-51	BLOCK TENSION CHAIN	95	532 43 68-66	PLATE.SHIFT
33	532 43 61-50	SPRING ADJUSTER TENSION	96	532 44 47-17	DRUM CLUTCH MULTI DISC
34	877 10 10-40	PIN CLEVIS 5/16 X 2-1/2	97	532 43 69-25	SUBASM LINKSHIFT PRIMARY
36	532 44 62-78	SHAFT INPUT CLUTCH	98	532 15 03-60	NUT LOCK CENTER 1/4 - 28 FNTHD
37	532 43 61-52	SPROCKETS PLINED 14 TOOTH	101	817 06 06-24	SCREW.3/8-16X1-1/2. SMGML TAP/R
39	532 43 04-70	BEARING BALL	102	532 08 67-77	THREAD.CUTTER
40	532 43 69-39	ARM BRAKE	103	532 10 98-69	SWITCH.SEAT.
41	532 10 95-53	SWITCH INTLK CL MWR GRY 4 TERM	104	532 44 47-15	HUB CENTER
43	873 80 05-00	NUT LOCK HEX W/INSERT 5/16 - 18 UNC	105	532 43 61-42	SPRING WAVE C125-H5
44	532 43 66-52	COVER END HEX	106	532 19 43-21	SPACER RETAINER
45	532 43 61-54	SPRING DRIVE	107	532 12 47-88	RETAINER.SPRING.1".ZINC/CAD
46	532 43 69-49	BRACKET MOUNT CABLE LRV B	108	532 43 67-84	BUSHING.5/16IDX7/16ODX1/2
47	532 43 69-49	BRACKET MOUNT CABLE LRV B	109	532 19 32-68	CAP.HUB.AXLE.1.50 X 1.00
48	817 54 10-16	SCREW.HEX.HEAD WASH.10-24X1.00	110	532 42 84-61	BRACKET SHIFTER FLEX
51	532 43 67-39	BRACKET SUPPORT LH	111	532 12 35-83	KEY.SQUARE.2.0 X .1845/.1865
53	873 90 06-00	LOCK NUT, FLANGED	112	818 10 10-12	SCREW TORX #10-14 X .750
54	532 43 57-26	BALL BEARING	113	873 90 05-00	NUT LOCK FLANGE HEX
55	532 44 47-16	COVER WHEEL CLUTCH	114	532 43 62-82	BEARING FLANGE
57	532 43 65-59	WHEEL FRICTION	117	532 44 62-00	SCREW TORX. SHOULDERS 10-14
59	532 44 10-97	PLATE.CLUTCH.DRIVE	118	532 44 25-01	CAP.TUBE.HEX
60	532 43 77-87	PLATE PRESSURE DRIVE	119	873 35 06-00	NUT.HEX JAM 3/8-16 UNC
62	532 43 77-86	PLATE CLUTCH BRAKE			
63	532 43 77-85	PLATE PRESSURE BRAKE			
65	532 44 58-14	PLATE PRESSURE MASTER			
66	532 43 57-24	BEARING THRUST 20MM			
67	532 44 58-15	PLATE THROWOUT			
68	532 44 58-17	BEARING BALL LOOSE			
69	532 44 58-16	COVER CLUTCH			

NOTE: All component dimensions given in U.S. inches
1 inch = 25.4 mm



NO. DE RÉF.	NO DE PIÈCE	DESCRIPTION	NO. DE RÉF.	NO DE PIÈCE	DESCRIPTION
1	532 43 61-76	CHÂSSIS DU CARTER	66	532 43 66-06	SUPPORT
2	532 18 01-66	SUPPORT	67	532 42 17-56	VIS #10 X 0.500
7	532 43 61-77	PLAQUETTE DE MOTEUR	68	532 43 98-51	PARE-CHALEUR
8	532 43 68-60	SUPPORT	69	532 43 74-27	SUPPORT
10	532 44 18-05	CUVETTE DU SIÈGE	70	532 44 20-68	TENANTE DE TASSE
11	532 19 93-70	SUPPORT	71	532 43 78-57	PAPILLON DES GAZ
13	532 44 20-71	COUVERCLE	72	532 19 51-61	TENON
14	532 44 20-75	REPOSE-PIED	73	873 90 05-00	ÉCROU 5/16-18
15	532 44 20-69	SUPPORT	74	873 90 04-00	ÉCROU 5/16-18
16	532 43 93-95	TABLEAU DE COMMANDE	75	532 43 69-59	CÂBLE FREIN
18	---	ENGINE, 217807-1568-G5 (441102) (NON-CALIFORNIA) (L'ORDRE SÉPARE DU FABRICANT DE MOTEUR.)	76	877 10 08-12	AXE D'ARTICULATION
19	532 43 68-61	GUIDE-COURROIE	77	876 02 02-08	GOUPILLE FENDUE 1/16 X 1/2
22	532 44 21-30	DÉCALCOMANIE DU EMBRAYAGE	78	532 43 70-56	SUPPORT
23	532 14 98-46	BOULON	79	532 43 70-57	FREINER LA SOUDURE
24	532 41 63-58	VIS #10 X 0.750	80	532 42 96-93	FREINER LA COUVERCLE
25	872 14 04-24	BOULON	81	532 43 73-74	RACCORD
26	873 51 04-00	ÉCROU 1/4-20	82	532 16 94-84	PINCE
29	532 43 89-21	BOULON 7/16-20 X 1.00	83	532 43 93-66	ÉLEVER DIRECTION LA TOUR
32	817 06 06-20	VIS 3/8-16 X 1-1/4	84	532 43 92-88	BOTTE DE DIRECTION DE DEVANT
33	532 12 41-81	RESSORT	85	532 43 76-60	FREIN DE STATIONNEMENT
34	532 12 37-40	RESSORT	86	532 43 87-62	LEVIER DE COMMANDE
35	872 05 04-12	BOULON, 1/4-20 X 1 1/2	87	532 16 54-92	BOULON
39	532 13 43-00	ENTRETOISE	88	532 42 81-10	PIÈCE D'ENTRETOISEMENT
40	532 12 12-48	COUSSINET	91	532 43 74-01	SUPPORT
41	532 12 39-76	ÉCROU	94	874 49 05-48	BOULON
42	532 17 18-52	BOULON, 5/16-18	95	532 44 42-71	SUPPORT
43	873 80 05-00	ÉCROU, 5/16-18	96	532 44 20-73	PARE-CHOC
44	532 43 66-12	SIÈGE	97	532 43 64-72	POULIE DU MOTEUR
45	817 00 05-12	BOULON 5/16-18 X 3/4	100	532 19 76-61	GUIDON DE SIÈGE
51	532 43 67-39	SUPPORT (C.G.)	101	532 19 82-00	RESSORT
52	532 14 50-06	PINCE	102	874 76 06-12	BOULON 3/8-16 UNC X 3/4
53	532 43 85-62	VIS	103	819 13 38-12	RONDELLE 13/32 X 23/8 X 12JA
54	532 43 64-73	ROUE DE FRICTION	104	818 10 10-08	VIS TORK #10-14 X 1/2
55	532 43 58-08	CORPS SUPÉRIEUR DE TORSION	105	532 44 20-78	COUVERCLE LE MOTEUR
56	532 44 19-25	ABAISSER LE CORPS DE TORSION	106	532 43 68-34	ATTACHE
57	532 43 64-79	RESSORT	107	532 44 20-74	PROTECTEUR
60	532 43 78-56	ENSEMBLE LA RÉSERVOIR D'ESSENCE	108	532 43 71-68	COUVERCLE
62	863 08 37-30	CONDUITE DU CARBURANT	109	532 19 32-60	CHAPPEAU D'ESSIEU 1.50 X 1.00
63	532 41 41-19	CONDUITE	110	532 42 84-61	SUPPORT DU CHANGEMENT
64	532 12 34-87	BRIDE SERRAGE DU TUYAU	111	532 43 81-71	DEFLECTEUR
65	532 43 85-96	BOUCHON DU RÉSERVOIR D'ESSENCE	112	817 72 04-08	VIS
			113	817 06 05-12	VIS 5/16-18 3/4
			117	532 19 91-62	RONDELLE 1.5 X 505 X .118

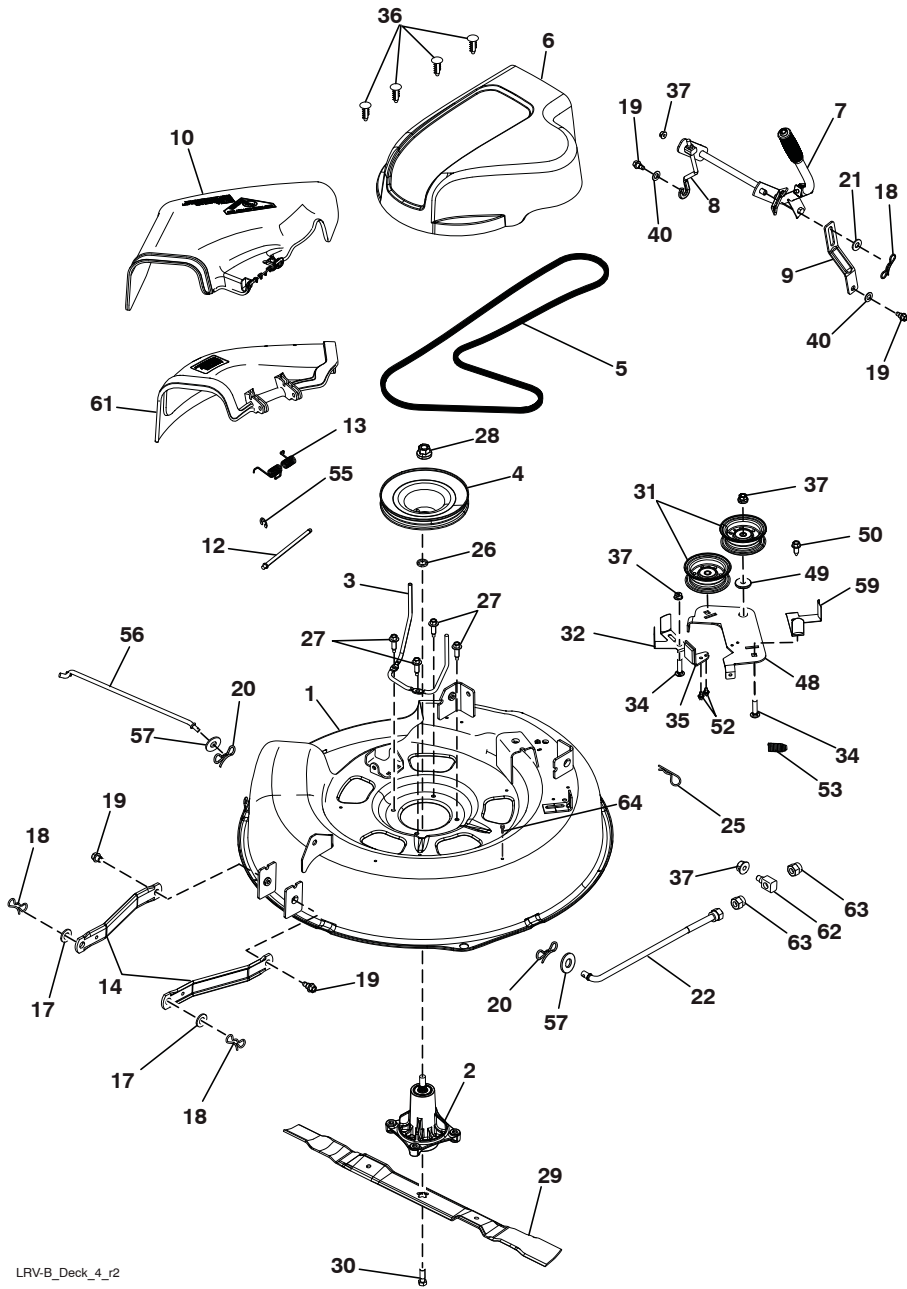
REMARQUE : Toutes les dimensions des composants sont en pouce US 1 pouce = 25,4 mm



LRV-B_Chassis_21

KEY NO.	PART NO.	DESCRIPTION
1	532 44 20-64	WHEEL TUBE
2	812 00 00-01	E-CLIP
3	532 18 89-67	WASHER, HARDENED
4	532 12 17-49	WASHER, 1/4 X 3/4
5	532 43 61-81	SPINDLE, RH
6	532 12 49-31	WASHER, HARDENED THRUST
7	532 12 49-37	BUSHING, STEERING COLUMN
9	819 13 14-14	WASHER
10	532 42 80-57	WELDMENT, LWR STRG SHAFT
11	532 43 61-83	LINK, STRNG LH
12	532 43 61-84	LINK, STRNG RH
13	874 78 05-24	BOLT, 5/16-18 X 1 1/2
14	819 11 12-16	WASHER 11/32 X 3/4 X 16 GA
16	532 42 80-44	BUSHING SNAP
15	873 80 05-00	NUT, 5/16-18
17	532 43 61-78	SUPPORT, UPPER STEERING
19	817 00 05-12	BOLT, 5/16-18 X 3/4
20	532 42 80-45	CLIP, RETAINER SPRING
23	532 43 77-47	ADAPTER, STEERING WHEEL
26	532 42 45-51	WHEEL, STEERING
27	532 44 15-06	CAP, STEERING WHEEL
28	532 19 98-49	CLIP, RETAINER SPRING
29	532 43 61-80	SPINDLE LH
30	532 19 32-68	CAP, HUB, AXLE
31	819 34 32-10	WASHER 1-1/16 X 2 X 10GA.
32	817 58 05-20	SCREW HEXWSH THD 5/16-18 X 1-3/4
34	532 43 61-82	SHAFT STEERING UPPER
35	532 44 20-66	BOOT LOWER STEERING WHEEL
36	532 19 60-75	SHAFT EXTENSION STEERING SPLINE
37	874 78 05-80	BOLT FIN HEX 5/16-18 UNC X 5 GR5
38	810 04 05-00	WASHER LOCK HVY HLCL SPR 5/16
39	819 11 38-12	CROWN LOCK NUT
41	532 43 65-90	FOAM SHAFT STEERING
42	532 42 10-76	PIN, 5/64 X 3/4 COTTER
43	873 54 05-00	CROWNLOCK NUT 5/16-24 UNF

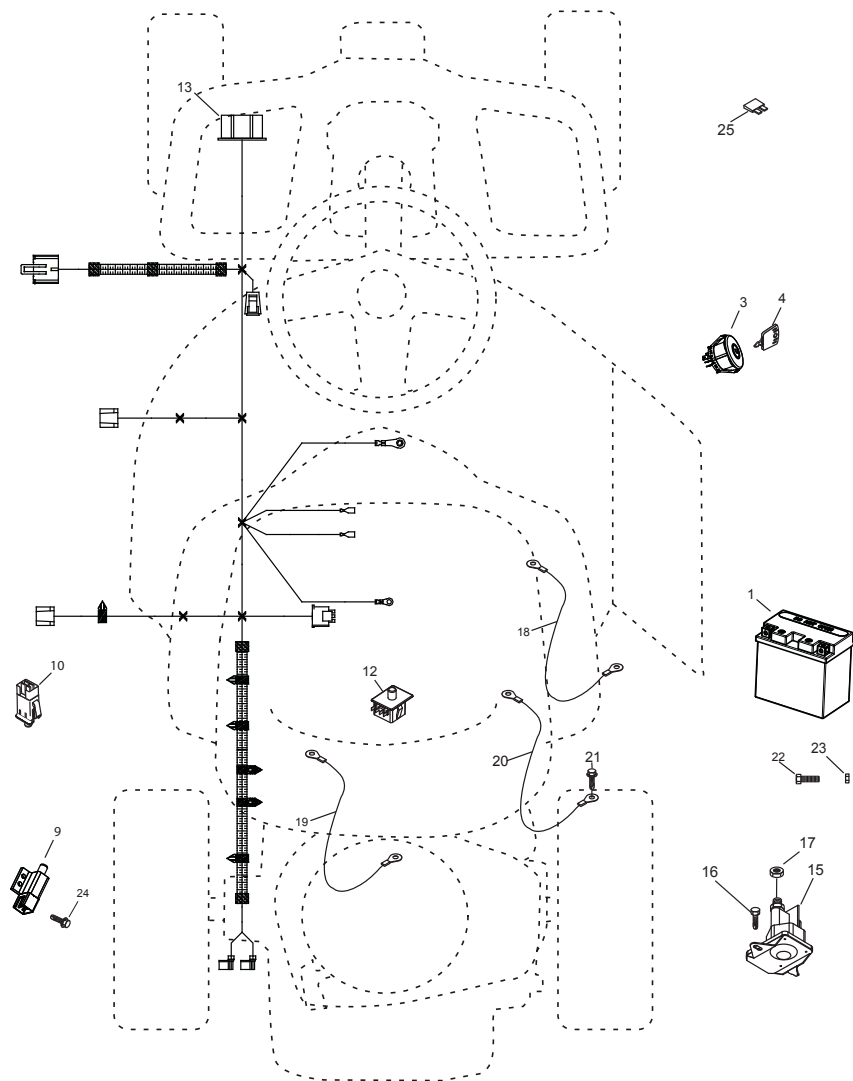
NOTE: All component dimensions given in U.S. inches
1 inch = 25.4 mm



NO. DE RÉF.	NO DE PIÈCE	DESCRIPTION
1	532 43 65-51	BATTERIE
3	532 19 33-50	CONTACTEUR D'ALLUMAGE ROS
4	532 41 19-33	CLE/CHAÎNE
9	532 10 95-53	INTERRUPTEUR DE VERROUILLAGE GRIS
10	532 17 61-38	INTERRUPTEUR GRIS
12	532 19 27-49	INTERRUPTEUR
13	532 43 72-28	HARNAIS DES CÂBLES D'ALLUMAGE LRV
15	532 19 25-07	SOLENOÏDE
16	817 72 04-08	VIS 1/4-20 X 1/2 TY23
17	873 51 04-00	ÉCROU 1/4-20 UNC
18	532 41 66-94	CÂBLE LE BATTERIE
19	532 42 12-99	CÂBLE LE STARTER
20	532 42 12-98	FIL DE MASSE
21	817 06 05-12	VIS 5/16-18 X 3/4
22	532 44 21-48	VIS M5X0.8.9MM
23	532 43 81-22	ÉCROU M5
24	818 10 10-12	VIS TORX #10-14 X .750
25	532 44 16-22	FUSIBLE, 10

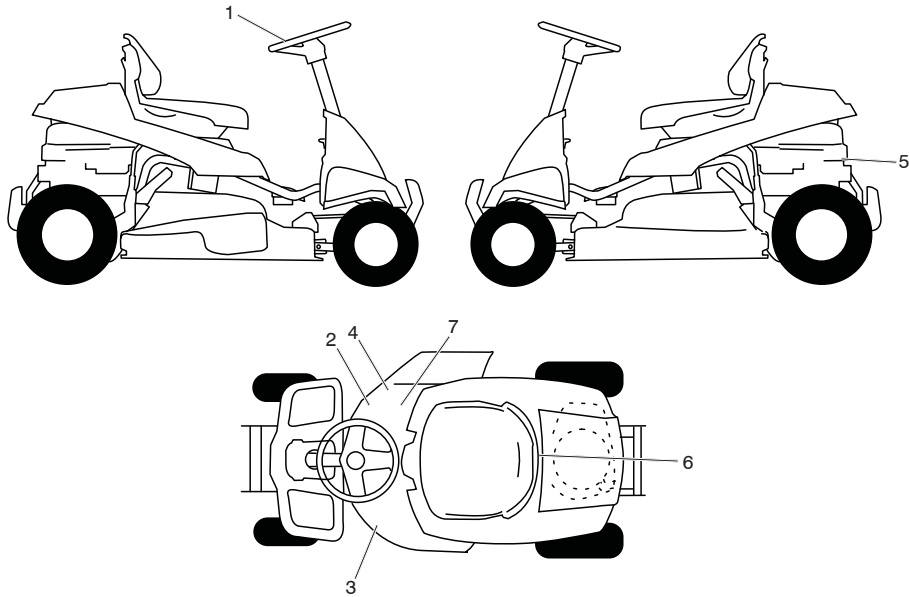
REMARQUE : Toutes les dimensions des composants sont en pouce US 1 pouce = 25,4 mm

LRV2



KEY NO.	PART NO.	DESCRIPTION
1	532 43 68-48	DECK
2	532 19 28-70	MANDREL ASM
3	532 43 68-56	KEEPER, BELT
4	532 43 68-55	PULLEY, MANDREL
5	532 44 15-97	BELT
6	532 43 68-63	COVER, MANDREL
7	532 43 67-34	LIFT ASM, DECK
8	532 42 91-95	LINK, LIFT, FIXED
9	532 42 93-97	LINK AMS, LIFT ADJUSTABLE
10	532 43 96-38	DEFLECTOR
12	532 43 66-47	PIN, HINGE
13	532 43 74-62	SPRING, TORSION
14	532 19 51-85	ARM, MOWER SUPPORT
17	819 19 19-12	WASHER
18	532 19 42-09	PIN
19	532 19 65-39	BOLT, SHOULDER
20	532 19 42-08	PIN COTTER 5/16 BOW TIE LOCK
21	819 17 19-12	WASHER 17/32 X 1-3/16 X 12 GA.
22	532 44 15-98	LINK ASM DECK
25	532 12 47-88	RETAINER SPRING 1"
26	532 18 76-90	SPACER, MANDREL
27	532 17 39-84	BOLT, MANDREL
28	532 40 02-34	NUT FLANGE LOCK TOP
29	532 41 92-73	BLADE
30	532 19 30-03	BOLT, BLADE
31	532 19 31-97	PULLEY, IDLER
32	532 14 10-43	GUARD, IDLER TUV
34	872 11 06-12	BOLT, 3/8-16 X 1 1/2
35	532 19 94-70	ARM, BRAKE
36	532 13 77-29	SCREW THD ROLL 1/4-20 X 5/8
37	873 90 06-00	NUT, 3/8-16 FLANGE
40	819 17 16-16	WASHER, 16 GA.
48	532 43 68-57	ARM CLUTCHING
49	532 19 90-92	SPACER RETAINER
50	817 00 06-16	SCREW 3/8-16 X 1
52	817 60 04-06	SCREW 1/4-20 X 3/8
53	532 40 18-72	SPRING RETURN DECK
54	532 43 57-26	BALL BEARING
55	532 43 79-88	E-RING 5/16
56	532 43 68-62	ROD ANTI-SWAY
57	819 13 13-12	WASHER 13/32 X 13/16 X 12 GA.
59	532 43 68-58	GUARD TUV IDLER
61	532 43 79-47	MULCH COVER ASM
62	532 17 62-05	TRUNION SUSPENSION ARM
63	532 17 59-94	NUT LIFT LINK 7/16-20
64	817 67 06-08	SCREW THDROL 3/8-16 X 1/2

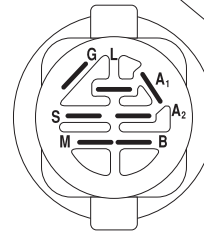
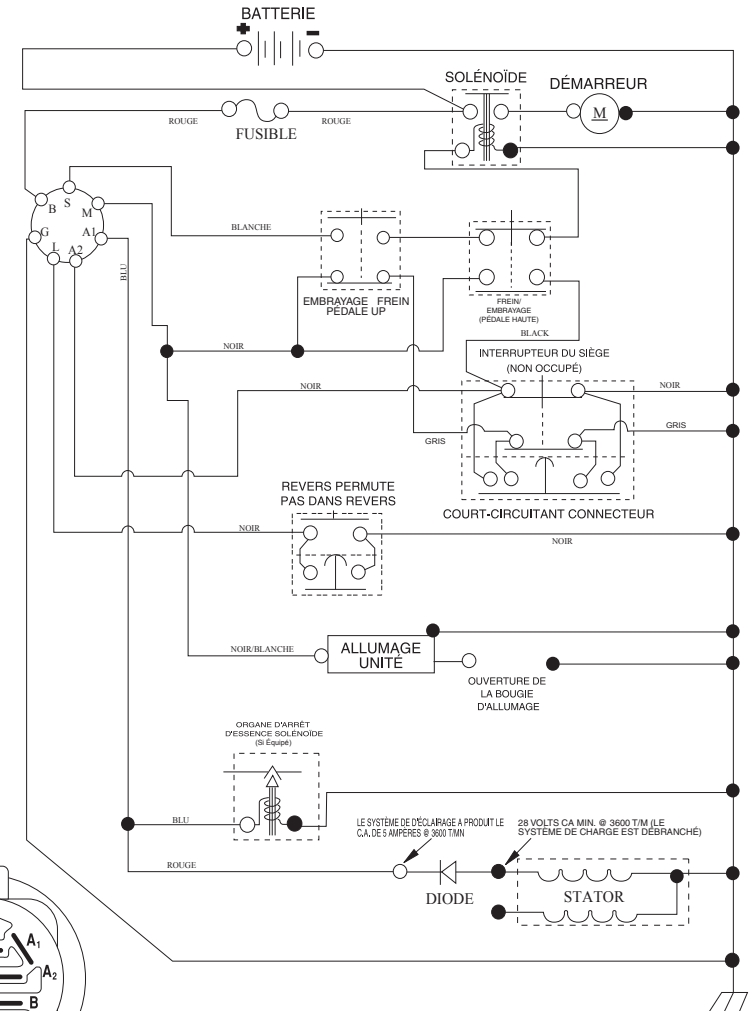
NOTE: All component dimensions given in U.S. inches
1 inch = 25.4 mm



KEY NO.	PART NO.	DESCRIPTION
1	532 43 79-66	DECAL, STEERING WHEEL
2	532 44 14-06	DECAL, V-BELT SCH
3	532 42 51-12	DECAL, WARN. DEFLECT/CTFGR
4	532 44 14-97	DECAL, DECK/DEFLECTOR
5	532 40 88-07	DECAL, ENGINE H.P.
6	532 43 81-60	DECAL, LABEL EPA
7	532 17 05-63	DECAL, MOWER. WARN
--	532 44 78-96	MANUAL OPERATOR'S ENGLISH/FRENCH
--	532 44 78-97	MANUAL PART'S ENGLISH/FRENCH

NOTE: All component dimensions given in U.S. inches
1 inch = 25.4 mm

SCH24 - F



CONTACTEUR D'ALLUMAGE

POSITION	CIRCUIT "FAITS"
ARRÊT	M+G+A1
MARCHE/ALLUMAGE	B+A1
MARCHE	B+A1 L+A2
DÉMARRAGE	B + S + A1

PINCES ISOLÉES
REMARQUE: SI LES PINCES ISOLÉES ONT ÉTÉ ENLEVÉES POUR L'ENTRETIEN DU MODÈLE, ELLES DOIVENT ÊTRE REMISES EN PLACE POUR ASSURER LE BON FONCTIONNEMENT DU CÂBLAGE.

AMOVIBLES CONNECTEURS
NON-AMOVIBLES CONNECTEURS